



PERÚ

Ministerio
de Salud

Centro Nacional de Epidemiología,
Prevención y Control de
Enfermedades



Ministerio de Salud

Centro Nacional de Epidemiología, Prevención y Control de Enfermedades

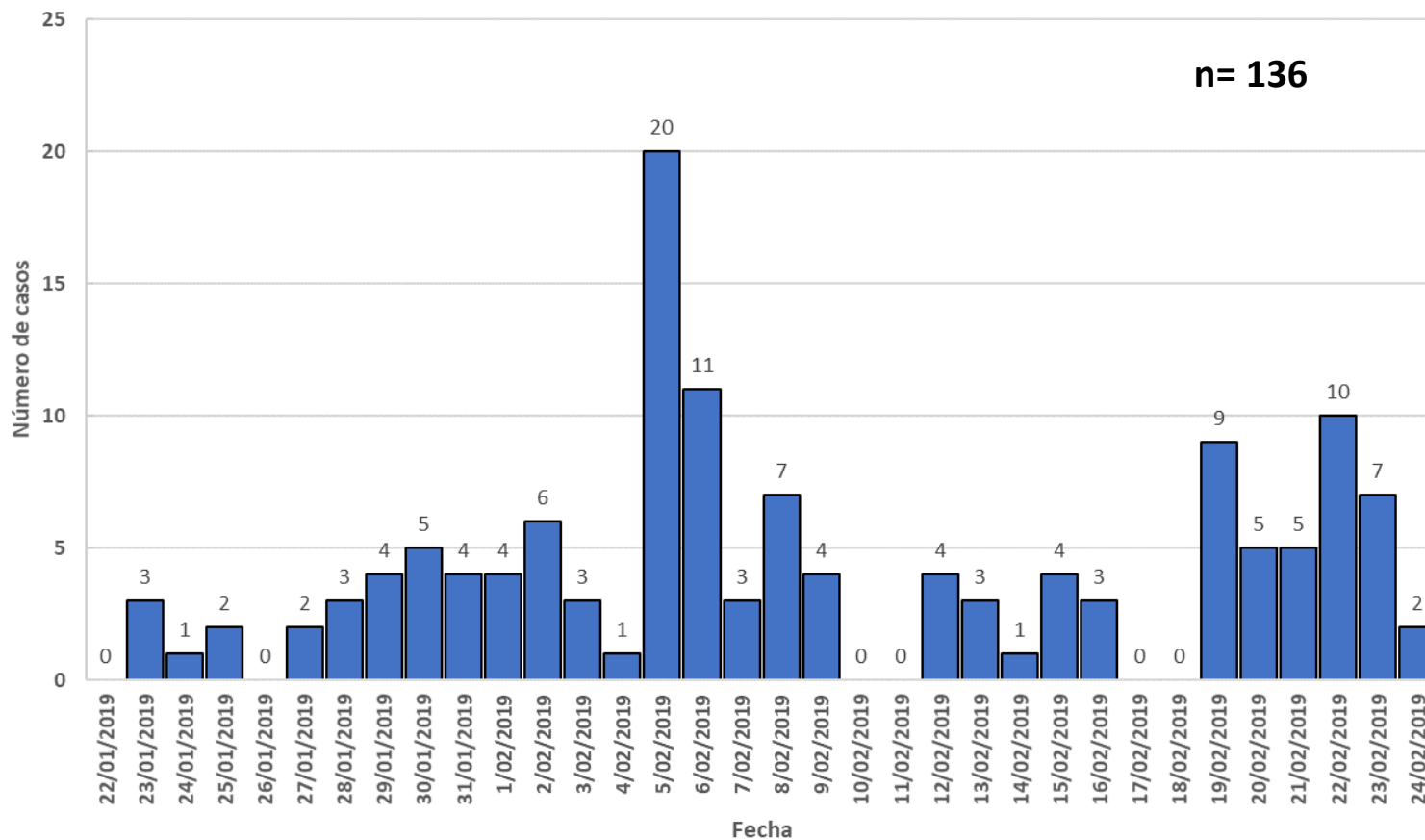
Vigilancia Epidemiológica con posterioridad a desastres Atenciones por daños trazadores

Kimbiri - Cusco, del 22 enero al 24 febrero de 2019

Vigilancia Epidemiológica con posterioridad a desastres

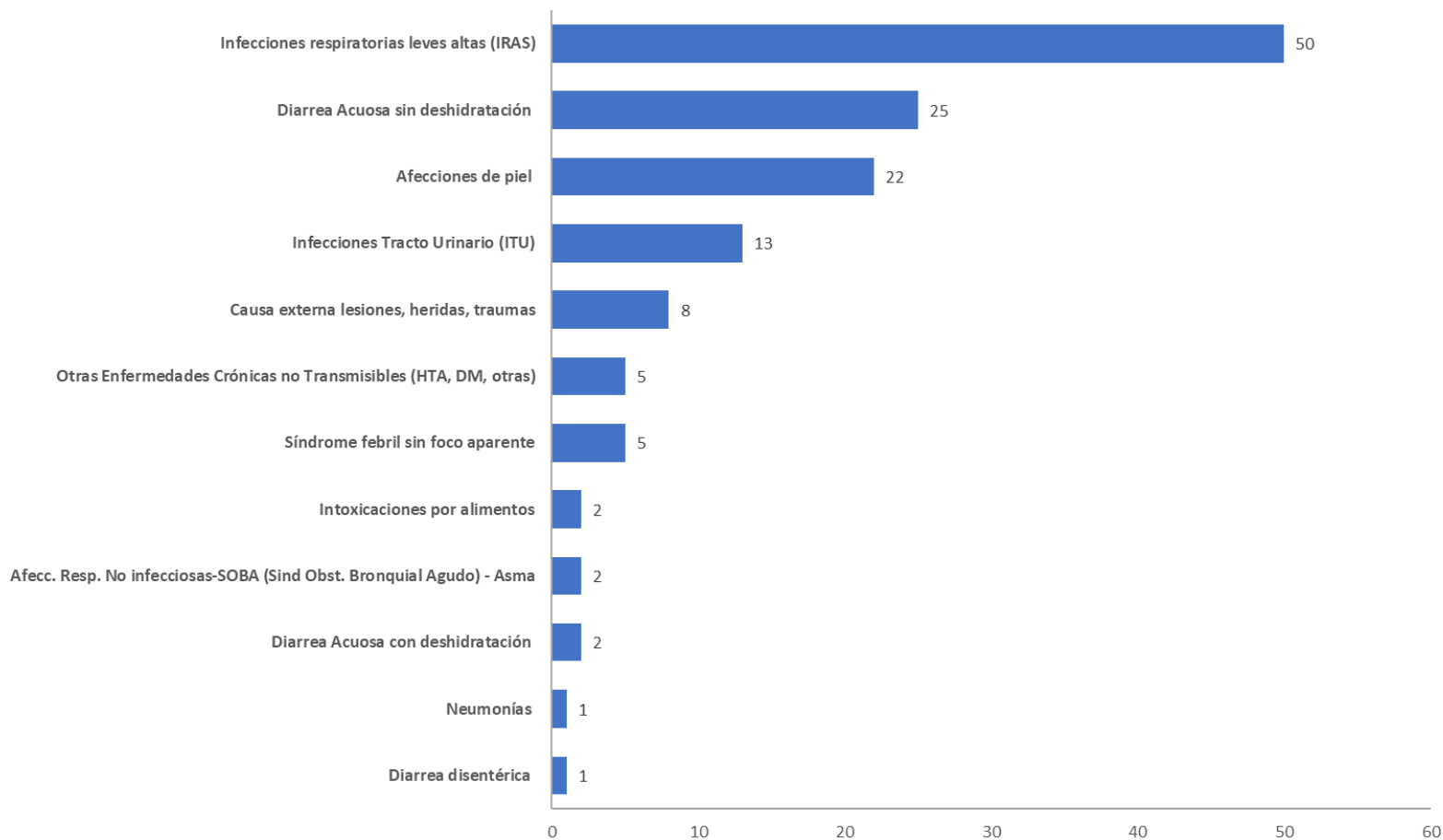
Atenciones por daños trazadores

Atenciones por día, huaico en Kimbiri – Cusco
del 22 de enero al 24 de febrero 2019



Vigilancia Epidemiológica con posteridad a desastres Atenciones por daños trazadores

Total de causas de atención, Huaico en huaico en Kimbiri – Cusco
del 22 de enero al 24 de febrero 2019



Vigilancia Epidemiológica con posterioridad a desastres Atenciones por daños trazadores

Tendencia de las primeras causas de atención por daños trazadores por día huaico en Kimbiri – Cusco, del 22 de enero al 24 de febrero 2019

