



PERÚ

Ministerio
de Salud

Centro Nacional de Epidemiología,
Prevención y Control de
Enfermedades

Vigilancia epidemiológica Exposición a metales pesados

**Semana Epidemiológica N° 23 - 2019
(Hast al 08 de junio 2019)**

La sala de situación de salud es un producto del Centro Nacional de Epidemiología, Prevención y Control de enfermedades del Ministerio de Salud. Se autoriza su uso total o parcial siempre y cuando se citen expresamente las fuentes de información de este producto



PERÚ

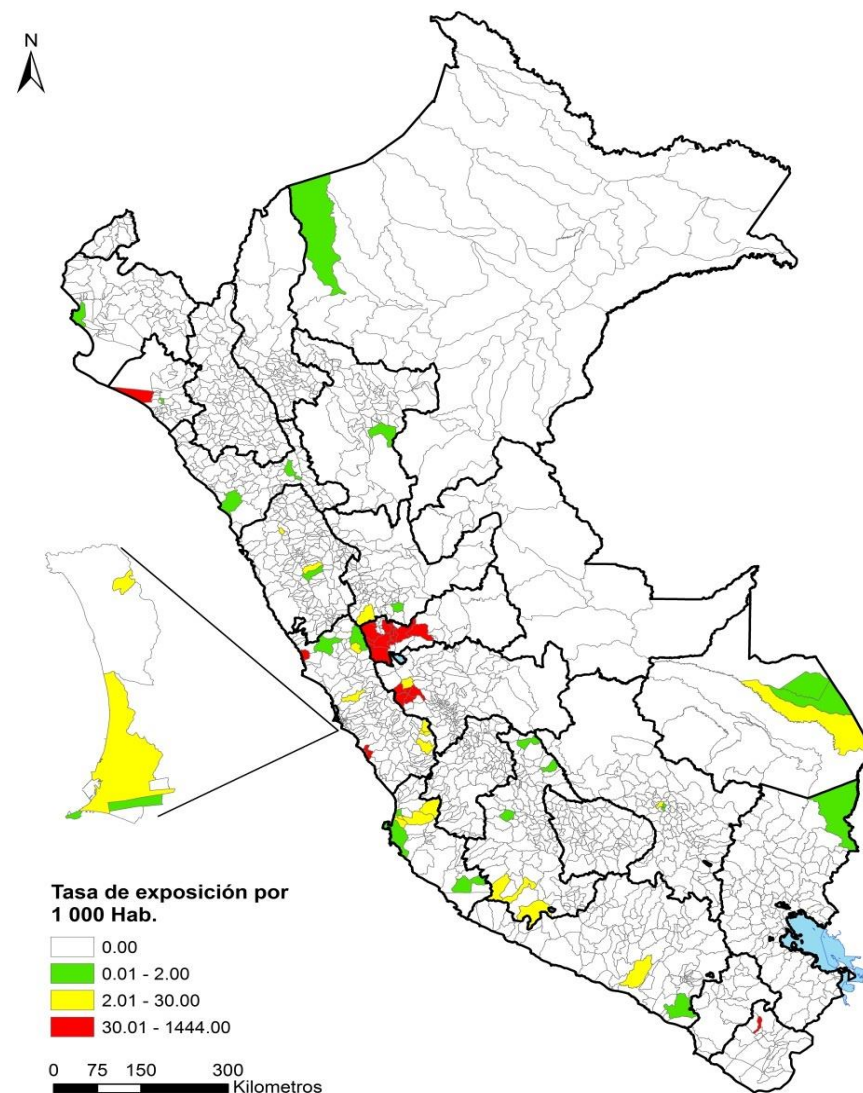
Ministerio de Salud

Centro Nacional de Epidemiología, Prevención y Control de Enfermedades

Notificación de casos expuestos a metales pesados y metaloides. Perú, 2018

Departamento	Nº casos expuestos	%	Tasa de exposición por 1000 Hab
Pasco	3576	54.97	22.34
Callao	1624	24.97	2.88
Junin	626	9.62	16.62
Lima	291	4.47	3.05
Lambayeque	157	2.41	1.88
Ayacucho	78	1.20	2.48
Tacna	66	1.01	48.96
Ica	25	0.38	0.16
Ancash	23	0.35	0.16
Cusco	10	0.15	0.03
Huanuco	8	0.12	0.29
Arequipa	7	0.11	0.09
Madre de Dios	5	0.08	0.26
Cajamarca	2	0.03	0.04
La Libertad	2	0.03	0.02
Piura	2	0.03	0.02
Puno	1		0.07
Loreto	1	0.02	0.07
San Martin	1	0.02	0.05
Apurimac	-	-	-
Total General	6505	100	7.35

Tasa de exposición a metales pesados según distritos, Perú, 2018



Fuente: Centro Nacional de Epidemiología, Prevención y Control de Enfermedades- MINSA (*) Hasta la SE 52 del 2018

Fuente: Centro Nacional de Epidemiología, Prevención y Control de Enfermedades - MINSA

(*) Hasta la SE52 (29 de diciembre de 2018)



PERÚ

Ministerio de Salud

Centro Nacional de Epidemiología, Prevención y Control de Enfermedades

Tasa de exposición a metales pesados y metaloides por distritos. Perú, 2019*

Tasa de exposición a metales pesados según distritos, Perú, 2019*

Departamentos	N° casos expuestos	%	Tasa de exposición por 1000 Hab
Pasco	481	39.7	4.55
Junin	265	21.8	21.61
Callao	319	26.3	0.74
Moquegua	117	9.6	19.13
Ayacucho	20	1.6	25.48
Arequipa	4	0.3	0.48
Madre de Dios	2	0.2	0.02
Apurimac	1	0.1	0.08
Cajamarca	1	0.1	0.10
Huanuco	1	0.1	0.13
Lima	1	0.1	0.02
Puno	1	0.1	0.10
Total General	1213	100	1.60



Fuente: Centro Nacional de Epidemiología, Prevención y Control de Enfermedades - MINSA

(*) Hasta la SE23 de 2019)

Fuente: Centro Nacional de Epidemiología, Prevención y Control de Enfermedades- MINSA (*) Hasta la SE 23 del 2019



PERÚ

Ministerio
de SaludCentro Nacional de Epidemiología,
Prevención y Control de
Enfermedades

Tasa de exposición a metales pesados y metaloides por edad (etapas de vida). Perú, 2019*

Edad según etapas de vida	Nº casos expuestos	%	Tasa de exposición por 1000 Hab.
Niños (menor 12 años)	1008	83.1	6.9
Adolescentes (12-17 años)	75	6.2	1.0
Joven (18-29 años)	81	6.7	0.5
Adulto (30-59 años)	42	3.5	0.1
Adulto mayor (60 a más años)	7	0.6	0.1
Total	1213	100.0	1.6

La mayor tasa de exposición 6,94 se aprecia en niños en los menores de 12 años

Fuente: Centro Nacional de Epidemiología, Prevención y Control de Enfermedades - MINSA

FU (*) Hasta la SE23 de 2019



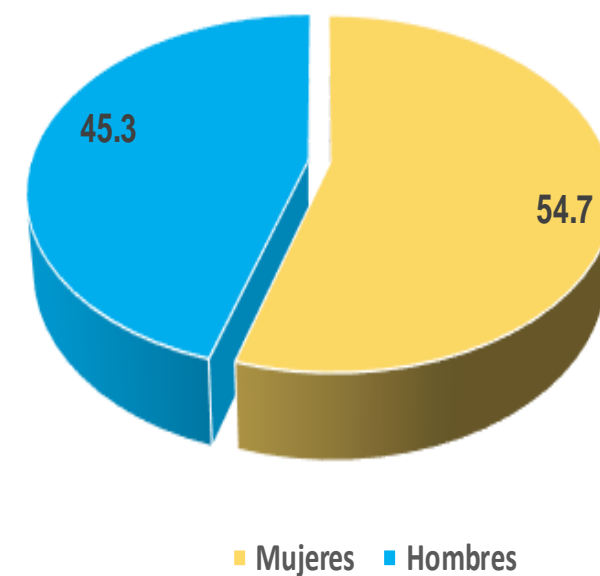
PERÚ

Ministerio de Salud

Centro Nacional de Epidemiología, Prevención y Control de Enfermedades

Tasa de exposición a metales pesados y metaloides según sexo y grupos de edad. Perú, 2019*

Sexo	Mujeres	%	Hombres	%	Total
Edad según etapas de vida					
Niños (<12 años)	507	50.3	501	49.7	1008
Adolescentes (12-17 años)	38	50.7	37	49.3	75
Joven (18-29 años)	79	97.5	2	2.5	81
Adulto (30-59 años)	35	83.3	7	16.7	42
Adulto mayor (60 a más años)	5	71.4	2	28.6	7
Total	664	54.7	549	45.3	1213



Fuente: Centro Nacional de Epidemiología, Prevención y Control de Enfermedades - MII

(* Hasta la SE23 (08 de junio de 2019)

junio de 2019)



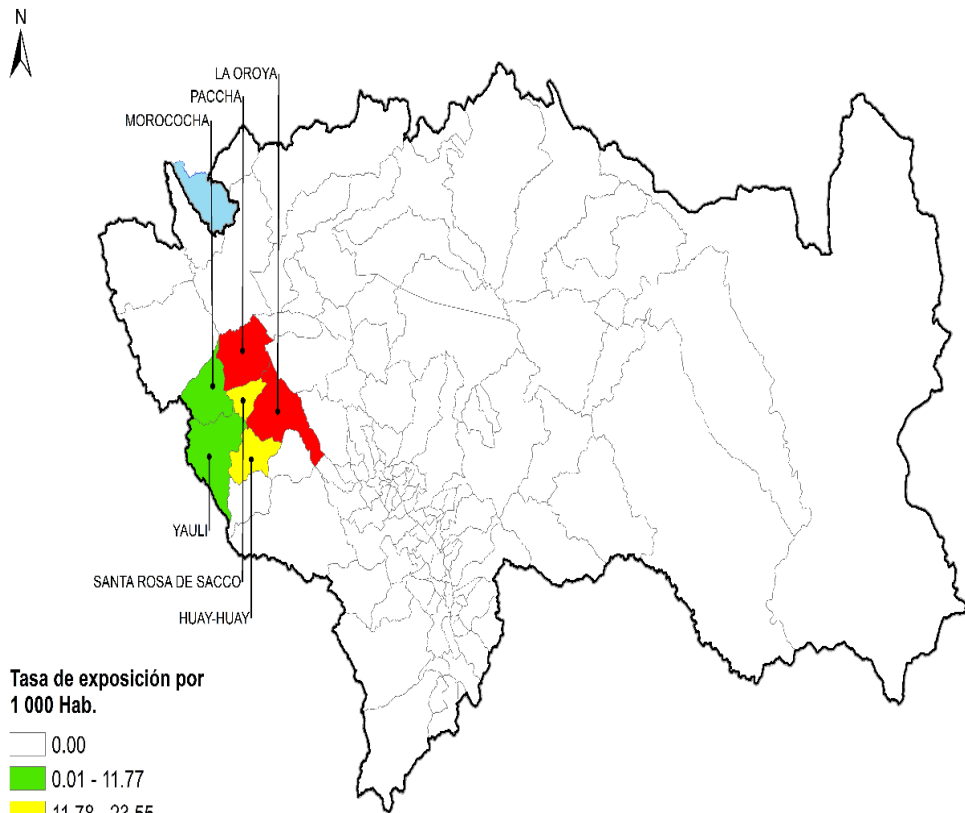
PERÚ

Ministerio de Salud

Centro Nacional de Epidemiología, Prevención y Control de Enfermedades

Exposición a metales pesados por distritos, departamento de Junín, 2019*

Tasa de exposición acumulada a metales pesados, Junín (a la SE 23) 2019



Fuente: Centro Nacional de Epidemiología, Prevención y Control de Enfermedades- MINSA
(* Hasta la SE 23 del 2019)

Distritos	Nº casos expuestos	%	Tasa de exposición por 1000 Hab.
Provincia Yauli			
La Oroya	135	50.9	43.1
Santa Rosa de Sacco	51	19.2	23.4
Huay- Huay	26	9.8	36.5
Paccha	22	8.3	32.2
Morocochá	18	6.8	4.0
Yauli	13	4.9	11.8
Total	265	100	21.6

Fuente: Centro Nacional de Epidemiología, Prevención y Control de Enfermedades - MINSA

(* Hasta la SE23 de 2019)



PERÚ

Ministerio
de SaludCentro Nacional de Epidemiología,
Prevención y Control de
Enfermedades

Casos expuestos a metales pesados y metaloides, según edad departamento Junín, 2019*

Edad según etapas de vida	Nº casos expuestos	%	Tasa de exposición por 1000 Hab.
Niños (menor de 12 años)	243	91.7	29.3
Adolescentes (12-17 años)	2	0.8	0.0
Joven (18-29 años)	14	5.3	10.3
Adulto (30-59 años)	6	2.3	3.9
Adulto mayor (60 a más años)	0	0.0	0.0
Total	265	100	21.6

Promedio de edad: 5 años

Edad mínima : 1 año

Edad máximo: 39 años

Tasa de exposición específica por edad: 29,3 por 1000 habitantes en niños menores de 12 años.

Fuente: Centro Nacional de Epidemiología, Prevención y Control de Enfermedades - MINSA

(* Hasta la SE23 (08 de junio de 2019)



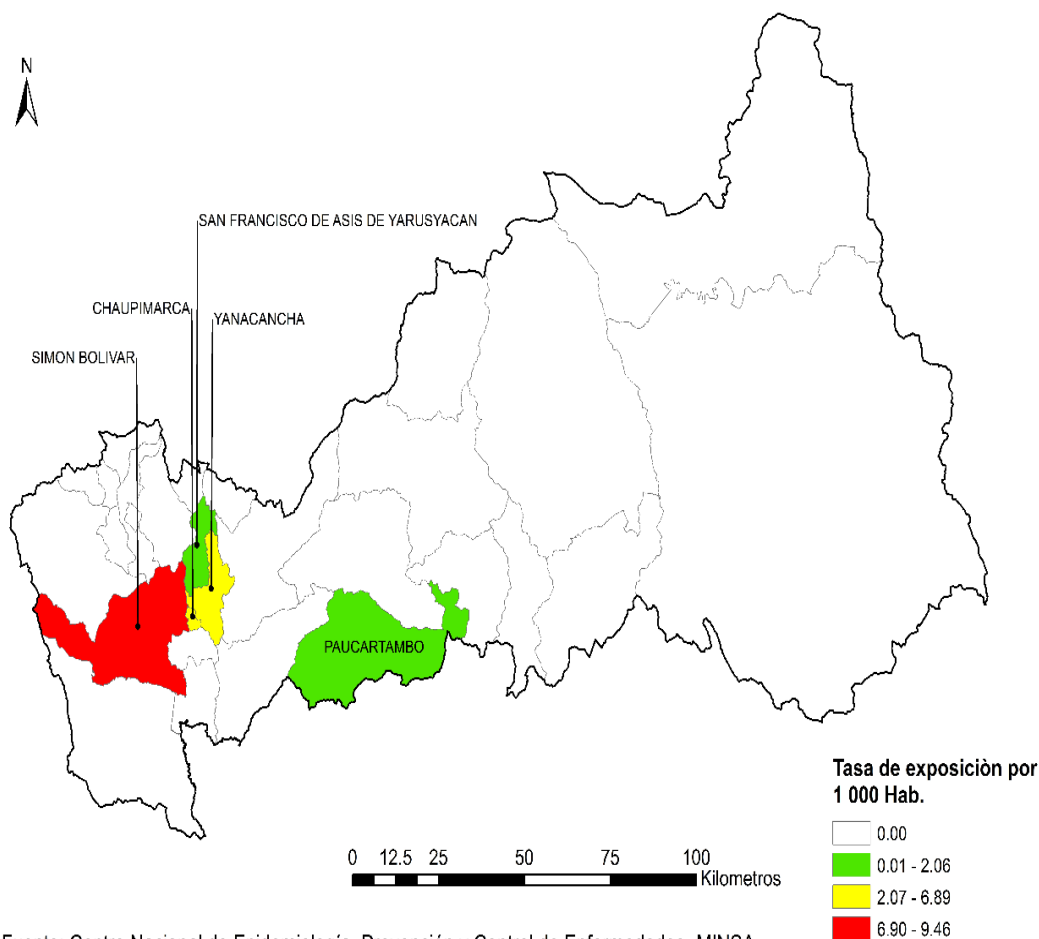
PERÚ

Ministerio de Salud

Centro Nacional de Epidemiología, Prevención y Control de Enfermedades

Casos expuestos a metales pesados y metaloides por distritos, departamento de Pasco, 2019*

Tasa de exposición acumulada a metales pesados, Pasco 2019*



Distritos	Nº Casos expuestos	%	Tasa de exposición
Provincia de Pasco			
Chaupimarca	185	38.5	6.89
Yanacancha	158	32.8	5.03
Simon Bolivar	116	24.1	9.47
San Francisco de Asis de Yarusyacan	21	4.4	2.06
Paucartambo	1	0.2	0.04
Total	481	100	4.6

Fuente: Centro Nacional de Epidemiología, Prevención y Control de Enfermedades - MINSA

(*) Hasta la SE23 de 2019



PERÚ

Ministerio
de SaludCentro Nacional de Epidemiología,
Prevención y Control de
Enfermedades

Casos expuestos a metales pesados y metaloides según edad, departamento Pasco, 2019*

Edad según etapas de vida	Nº casos expuestos	%	Tasa de Exposición por 1000 Hab.
Niños (0 - 11 años)	397	82.5	17.4
Adolescentes (12-17 años)	11	2.3	0.9
Joven (18-29 años)	52	10.8	2.1
Adulto (30-59 años)	21	4.4	0.5
Adulto mayor (60 a más años)	0	0.0	0.0
Total	481	100	4.6

Promedio de edad: 9 años

Edad mínima : 2 años

Edad máximo: 45 años

Tasa de exposición específica por edad: 17,4 por 1000 habitantes en niños menores de 12 años.

Fuente: Centro Nacional de Epidemiología, Prevención y Control de Enfermedades - MINSA

(*) Hasta la SE23 de 2019



PERÚ

Ministerio
de Salud

Centro Nacional de Epidemiología,
Prevención y Control de
Enfermedades

GRACIAS

**Grupo de Trabajo de Vigilancia Epidemiológica Ambiental y Vigilancia de Riesgos en
Cambio Climático**

**Centro Nacional de Epidemiología, Prevención y Control de
Enfermedades (CDC Perú) - Ministerio de Salud**

Calle Daniel Olaechea N° 199 • Lima 11 • Jesús María

Teléfono: (511) 631-4500, Anexo 132