



PERÚ

Ministerio
de Salud

Viceministerio
de Salud Pública

Centro Nacional de
Epidemiología, Prevención
y Control de Enfermedades

DIABETES, EN CASOS CONFIRMADOS DE COVID-19

Centro Nacional de Epidemiología, Prevención y Control de
Enfermedades

Res. PREEC. Mario Vásquez

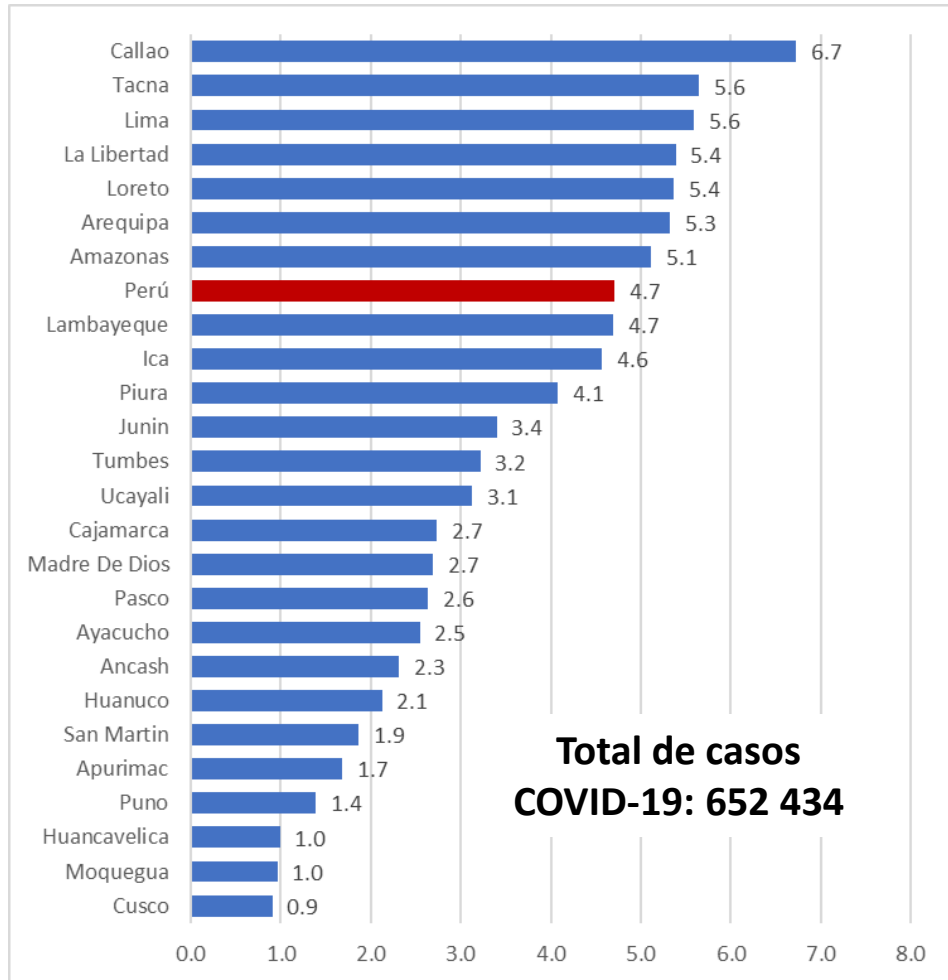


Introducción

- La obesidad y la diabetes mellitus, son dos condiciones que están muy relacionadas a la severidad del cuadro clínico y al riesgo de morir en casos con COVID-19.
- La contundencia de esta relación depende de la calidad de los datos recogidos. Es decir que, a pesar que la relación es indiscutible, la magnitud de esta depende de la exhaustividad de los datos recogidos.
- El presente informe corresponde a un análisis de las bases de datos de los casos confirmados de COVID-19, al 4 de setiembre de 2020.
- Es relevante analizar la prevalencia de diabetes en casos graves y fallecidos por COVID-19, por regiones del país, como se presenta en las siguientes láminas.



Prevalencia de diabetes mellitus en casos confirmados de COVID-19. Perú.

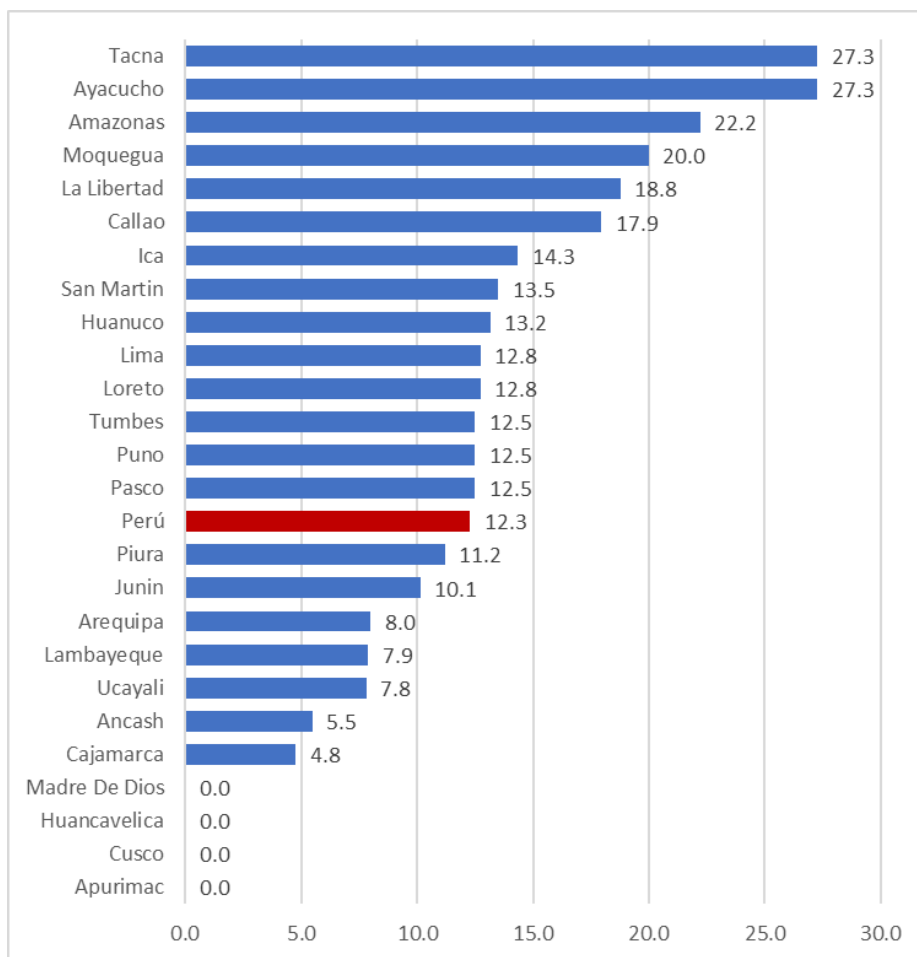


Departamento	n	Total	%
Callao	275	4087	6.7
Tacna	20	354	5.6
Lima	1430	25590	5.6
La Libertad	153	2840	5.4
Loreto	154	2871	5.4
Arequipa	28	526	5.3
Amazonas	16	313	5.1
Perú	2956	62742	4.7
Lambayeque	198	4217	4.7
Ica	101	2209	4.6
Piura	217	5325	4.1
Junin	56	1649	3.4
Tumbes	40	1243	3.2
Ucayali	70	2240	3.1
Cajamarca	18	659	2.7
Madre De Dios	30	1115	2.7
Pasco	8	304	2.6
Ayacucho	12	472	2.5
Ancash	63	2722	2.3
Huanuco	24	1131	2.1
San Martin	27	1447	1.9
Apurimac	3	178	1.7
Puno	4	288	1.4
Huancavelica	2	202	1.0
Moquegua	2	208	1.0
Cusco	5	552	0.9

Fuente: NotiWeb COVID-19. Al 04/09/20



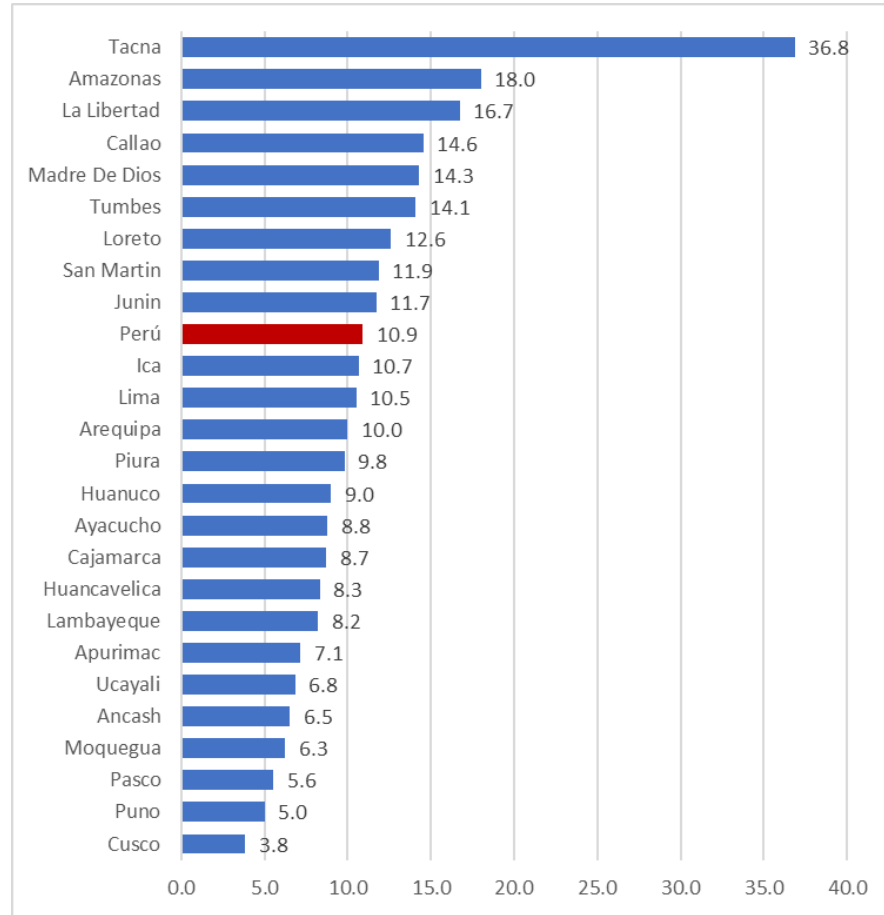
Prevalencia de diabetes mellitus en fallecidos confirmados de COVID-19. Perú.



Departamento	n	Total	%
Ayacucho	3	11	27.3
Tacna	3	11	27.3
Amazonas	6	27	22.2
Moquegua	1	5	20.0
La Libertad	37	197	18.8
Callao	84	468	17.9
Ica	34	237	14.3
San Martín	5	37	13.5
Huanuco	5	38	13.2
Lima	409	3207	12.8
Loreto	38	298	12.8
Pasco	1	8	12.5
Puno	1	8	12.5
Tumbes	11	88	12.5
Perú	790	6430	12.3
Piura	61	545	11.2
Junín	7	69	10.1
Arequipa	4	50	8.0
Lambayeque	55	698	7.9
Ucayali	10	128	7.8
Ancash	14	256	5.5
Cajamarca	1	21	4.8
Apurímac	0	1	0.0
Cusco	0	5	0.0
Huancavelica	0	3	0.0
Madre De Dios	0	14	0.0



Prevalencia de diabetes mellitus en hospitalizados* por COVID-19. Perú.



Departamento	n	Total	%
Tacna	7	19	36.8
Amazonas	9	50	18.0
La Libertad	73	436	16.7
Callao	164	1126	14.6
Madre De Dios	4	28	14.3
Tumbes	21	149	14.1
Loreto	61	484	12.6
San Martin	7	59	11.9
Junin	26	222	11.7
Perú	1305	11969	10.9
Ica	53	497	10.7
Lima	670	6364	10.5
Arequipa	8	80	10.0
Piura	78	795	9.8
Huanuco	7	78	9.0
Ayacucho	5	57	8.8
Cajamarca	4	46	8.7
Huancavelica	1	12	8.3
Lambayeque	57	695	8.2
Apurimac	1	14	7.1
Ucayali	15	219	6.8
Ancash	30	459	6.5
Moquegua	1	16	6.3
Pasco	1	18	5.6
Puno	1	20	5.0
Cusco	1	26	3.8

Fuente: NotiWeb COVID-19. Al 04/09/20. *Casos confirmados