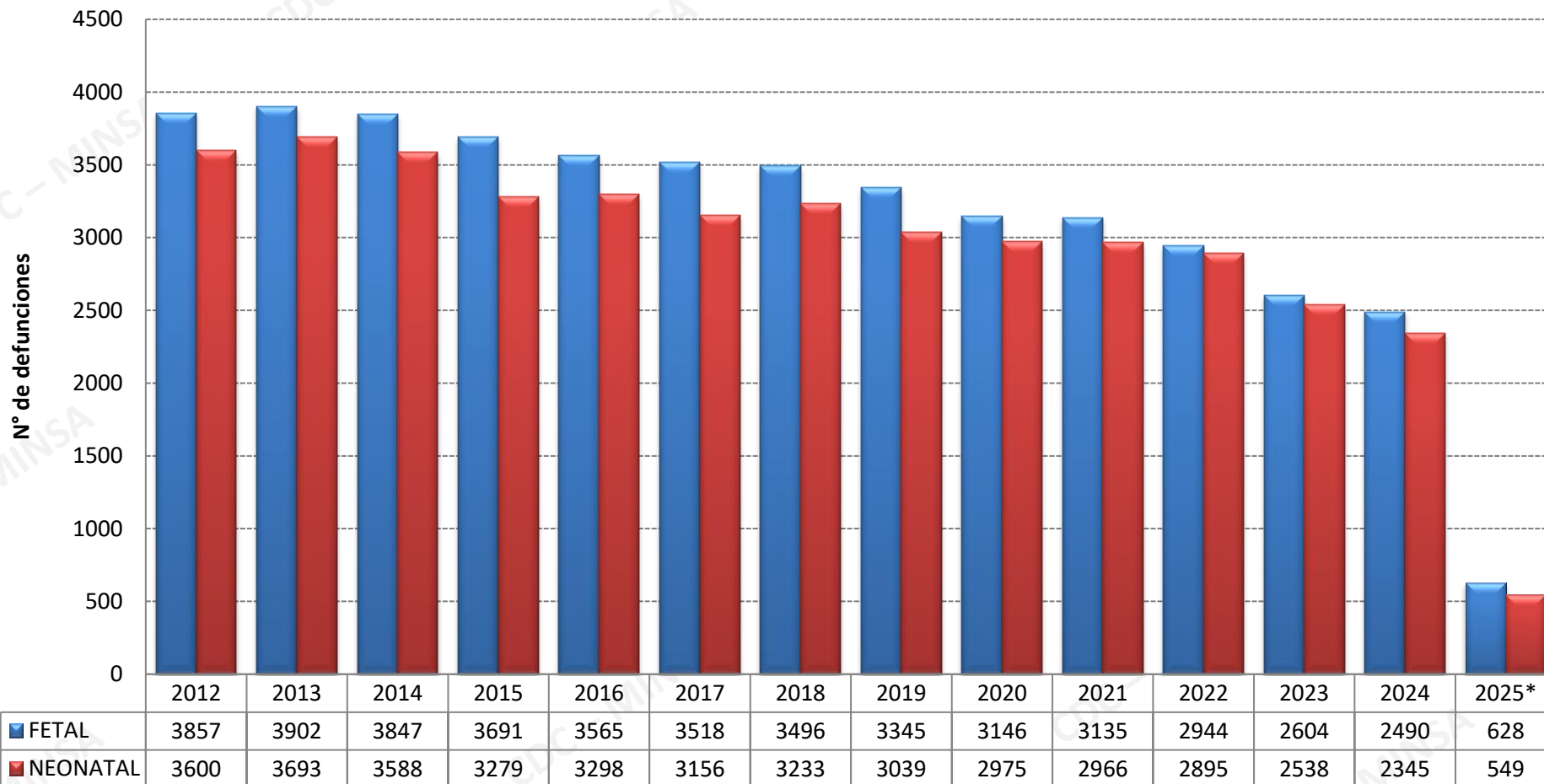




# Muerte fetal y neonatal acumulado, Perú 2012 al 2024 y 2025\*





PERÚ

Ministerio de Salud

Viceministerio de Salud Pública

Centro Nacional de Epidemiología, Prevención y Control de Enfermedades

# Número de muerte neonatal acumulados, Perú 2013 – 2024 y 2025\*

GERESAS/DIRESAS/DIRIS	MUERTE NEONATAL												
	2013	2014	2015	2016	2017	2018	2019	2020	2021	2022	2023	2024	2025*
DIRIS LIMA CENT	358	356	411	534	450	515	417	386	351	371	386	385	71
LA LIBERTAD	224	211	156	223	174	180	189	156	196	215	163	150	34
CUSCO	233	218	212	196	202	195	182	156	139	116	96	133	31
LORETO	171	158	127	152	159	152	151	145	216	197	173	118	40
LAMBAYEQUE	105	173	135	143	154	149	189	144	156	170	130	114	27
JUNIN	223	202	144	159	163	158	140	131	131	121	104	77	32
PUNO	236	217	194	173	150	152	128	116	82	67	89	66	15
CAJAMARCA	173	176	163	132	113	149	94	161	159	96	91	94	23
CALLAO	148	176	128	132	146	112	105	112	74	83	91	84	23
SAN MARTIN	112	124	124	144	101	92	86	99	123	114	102	90	18
UCAYALI	104	119	145	104	71	94	99	113	102	143	126	87	21
ANCASH	93	114	132	132	120	113	85	101	109	103	95	75	19
DIRIS LIMA NORT	141	116	108	103	95	124	128	111	94	85	75	76	25
HUANUCO	132	115	113	93	98	106	81	91	82	115	60	76	16
PIURA	136	129	98	73	92	96	116	109	73	88	63	71	5
AREQUIPA	130	88	111	84	94	93	103	95	84	65	51	64	13
AYACUCHO	101	117	83	92	114	83	99	83	81	71	38	53	11
DIRIS LIMA SUR	95	83	81	65	75	77	86	82	80	85	102	52	14
AMAZONAS	94	94	80	89	84	82	58	52	77	70	51	67	14
LUCIANO CASTILLO	84	56	42	37	27	57	70	65	65	75	76	60	22
DIRIS LIMA ESTE	77	73	55	62	58	74	62	53	54	40	47	25	2
ICA	65	42	43	64	49	77	69	45	47	58	36	73	13
LIMA PROVINCIAS	65	57	55	39	53	50	46	52	72	54	36	38	10
HUANCAVELICA	77	64	51	41	41	40	42	39	46	44	37	17	4
PASCO	49	52	41	36	47	35	36	45	21	34	26	13	4
JAEN	23	37	30	36	33	32	29	43	34	41	39	37	9
MADRE DE DIOS	28	29	27	31	29	26	23	46	49	49	22	15	4
MORROPON-HUANCA	46	40	24	13	21	22	21	20	42	29	32	54	9
TACNA	48	25	45	33	27	16	26	36	22	26	24	14	1
TUMBES	50	37	32	21	27	11	25	19	29	22	25	19	5
APURIMAC	18	31	24	19	32	21	17	21	21	17	12	19	4
CHOTA	19	12	15	7	17	14	15	13	21	16	18	15	5
CHANKA	9	18	20	14	21	18	10	17	12	10	17	7	3
CUTERVO	22	26	22	17	12	15	6	15	12	2	3	5	0
MOQUEGUA	4	3	8	5	7	3	6	3	10	3	2	2	2
<b>Total general</b>	<b>3693</b>	<b>3588</b>	<b>3279</b>	<b>3298</b>	<b>3156</b>	<b>3233</b>	<b>3039</b>	<b>2975</b>	<b>2966</b>	<b>2895</b>	<b>2538</b>	<b>2345</b>	<b>549</b>



PERÚ

Ministerio de Salud

Viceministerio de Salud Pública

Centro Nacional de Epidemiología, Prevención y Control de Enfermedades

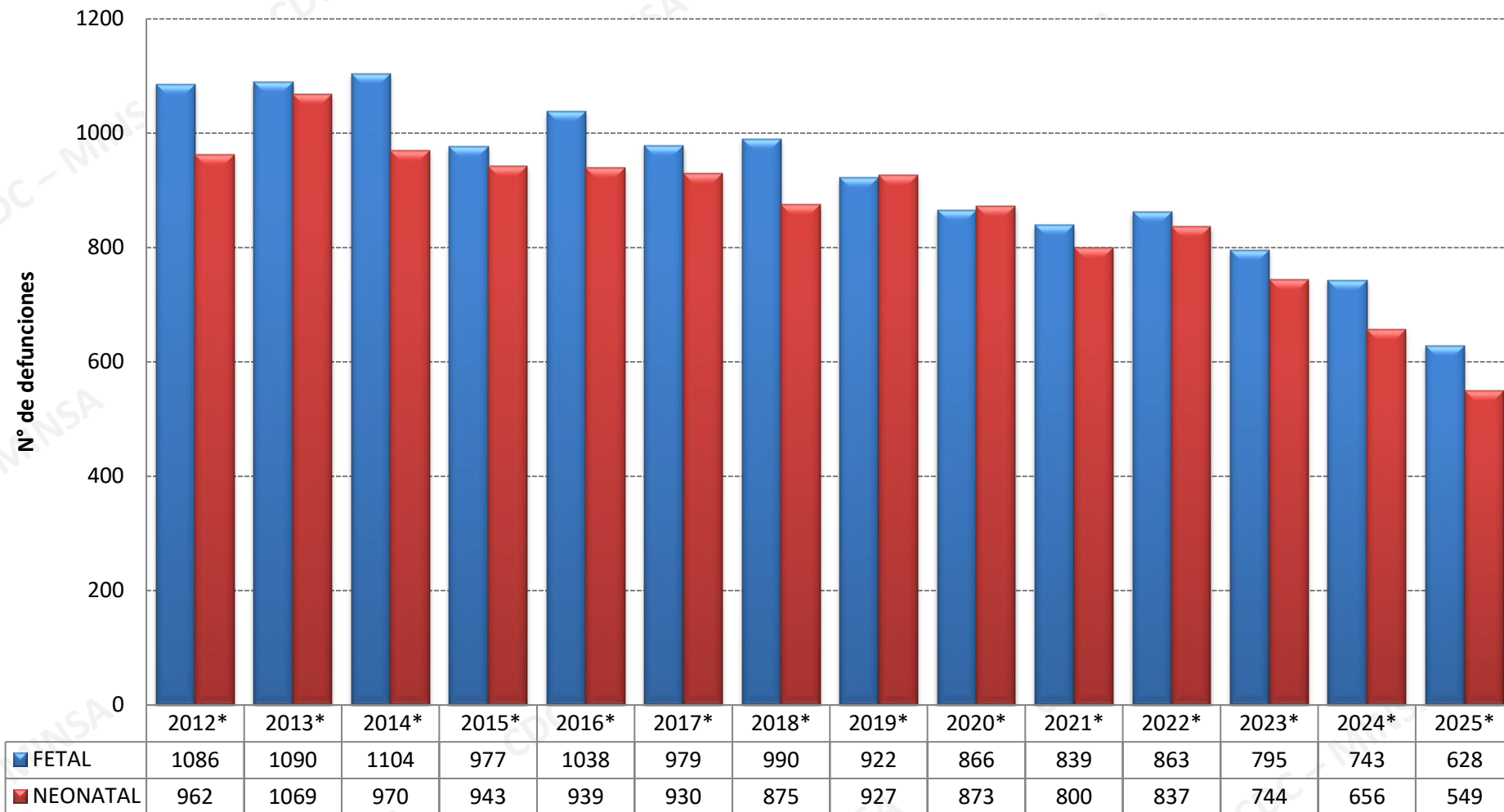
# Número de muerte Fetal acumulados, Perú 2013 – 2024 y 2025\*

GERESAS/DIRESAS/DIRIS	MUERTE FETAL												
	2013	2014	2015	2016	2017	2018	2019	2020	2021	2022	2023	2024	2025*
DIRIS LIMA CENT	410	397	403	460	412	443	356	406	331	331	290	260	67
LA LIBERTAD	275	292	215	260	274	304	239	230	248	225	209	183	49
CUSCO	216	201	240	193	190	178	179	176	154	150	156	113	30
JUNIN	217	167	137	150	197	206	170	191	112	160	114	145	28
PUNO	239	200	191	184	166	156	138	145	138	137	106	109	24
DIRIS LIMA NORT	179	136	140	135	153	162	169	138	112	134	118	125	30
LORETO	160	158	136	145	130	130	175	118	133	136	131	102	33
HUANUCO	192	150	150	111	134	141	115	130	135	116	95	82	17
CALLAO	134	181	189	146	140	136	139	110	95	75	70	56	28
CAJAMARCA	161	175	160	143	135	126	98	131	101	59	94	60	20
LAMBAYEQUE	112	119	112	117	77	85	116	115	158	134	85	107	26
ANCASH	111	143	150	134	139	93	124	55	109	72	92	91	18
DIRIS LIMA ESTE	135	126	107	103	112	103	107	130	111	99	67	59	13
SAN MARTIN	68	157	143	118	71	92	100	58	89	84	82	88	16
DIRIS LIMA SUR	107	131	138	106	108	77	91	51	95	78	98	73	11
PIURA	116	102	108	93	79	109	94	77	94	73	69	74	17
AYACUCHO	101	99	74	87	108	84	99	77	82	61	63	57	19
AMAZONAS	90	92	97	91	81	88	72	68	86	83	67	79	13
AREQUIPA	118	101	81	94	59	88	92	102	85	74	42	52	16
LIMA PROVINCIAS	85	90	116	102	81	91	79	70	71	74	52	59	19
LUCIANO CASTILLO	67	84	77	69	80	85	82	76	73	83	64	73	16
ICA	49	47	73	55	88	76	82	77	74	91	61	70	19
HUANCAVELICA	104	92	75	82	63	55	42	54	52	47	27	27	11
UCAYALI	23	18	39	68	75	46	55	63	71	53	86	92	22
MORROPON-HUANCA	69	51	41	26	55	58	37	40	51	59	50	58	14
JAEN	68	53	50	47	54	51	55	31	37	38	36	39	6
CHOTA	71	67	57	50	45	34	43	46	39	41	29	30	8
PASCO	47	43	44	46	34	44	31	17	32	23	25	14	4
MADRE DE DIOS	27	27	35	30	26	33	32	32	35	21	14	18	8
TUMBES	31	35	23	22	32	28	19	19	28	25	23	21	4
TACNA	20	22	19	29	34	20	44	34	23	24	21	12	7
APURIMAC	32	31	21	22	34	25	22	18	22	29	25	21	4
CHANKA	20	30	21	20	17	23	19	31	25	34	16	22	2
CUTERVO	30	22	21	16	18	17	20	20	22	17	15	6	3
MOQUEGUA	18	8	8	11	17	9	10	10	12	4	12	13	6
<b>Total general</b>	<b>3902</b>	<b>3847</b>	<b>3691</b>	<b>3565</b>	<b>3518</b>	<b>3496</b>	<b>3345</b>	<b>3146</b>	<b>3135</b>	<b>2944</b>	<b>2604</b>	<b>2490</b>	<b>628</b>

Fuente : Centro Nacional de Epidemiología, Prevención y Control de Enfermedades – MINSA. (\*) Hasta la SE 14 - 2025



# Muerte fetal y neonatal a la semana, Perú 2012\* - 2025\*





PERÚ

Ministerio de Salud

Viceministerio de Salud Pública

Centro Nacional de Epidemiología, Prevención y Control de Enfermedades

# Muerte fetal y neonatal a la semana, Perú 2022\* al 2025\*

GERESAS/DIRESAS/DIRIS	FETAL					NEONATAL					TOTAL( Fetal + Neonatal) 2025*	%
	2022*	2023*	2024*	2025*	TENDENCIA	2022*	2023*	2024*	2025*	TENDENCIA		
DIRIS LIMA CENTRO	87	83	74	67		95	121	93	71		138	11.72
LA LIBERTAD	50	70	52	49		58	54	33	34		83	7.05
LORETO	51	36	36	33		48	43	42	40		73	6.20
CUSCO	47	45	39	30		34	22	40	31		61	5.18
LAMBAYEQUE	37	30	36	26		55	28	39	27		53	4.50
JUNIN	32	34	44	28		32	32	18	32		60	5.10
ANCASH	22	33	37	18		33	38	24	19		37	3.14
DIRIS LIMA NORT	45	26	44	30		23	15	11	25		55	4.67
SAN MARTIN	25	20	23	16		40	36	34	18		34	2.89
UCAYALI	19	20	19	22		43	43	18	21		43	3.65
PUNO	33	36	37	24		17	23	19	15		39	3.31
CALLAO	21	33	17	28		27	29	23	23		51	4.33
CAJAMARCA	16	32	16	20		26	26	30	23		43	3.65
HUANUCO	33	28	21	17		36	15	17	16		33	2.80
PIURA	29	22	31	17		32	27	10	5		22	1.87
LUCIANO CASTILLO	23	16	20	16		23	32	20	22		38	3.23
DIRIS LIMA SUR	23	31	24	11		15	26	12	14		25	2.12
AMAZONAS	26	23	20	13		23	13	17	14		27	2.29
ICA	28	24	19	19		10	11	25	13		32	2.72
AYACUCHO	23	18	15	19		22	9	21	11		30	2.55
LIMA PROVINCIAS	28	15	13	19		17	11	18	10		29	2.46
DIRIS LIMA ESTE	35	20	20	13		15	14	10	2		15	1.27
MORROPON-HUANCA	30	19	18	14		6	7	18	9		23	1.95
AREQUIPA	13	16	11	16		20	15	11	13		29	2.46
JAEN	8	13	10	6		12	15	14	9		15	1.27
HUANCAVELICA	17	8	6	11		15	5	7	4		15	1.27
CHOTA	11	10	5	8		10	2	8	5		13	1.10
MADRE DE DIOS	9	0	9	8		16	5	6	4		12	1.02
TUMBES	5	6	4	4		11	9	3	5		9	0.76
PASCO	6	6	6	4		10	7	3	4		8	0.68
APURIMAC	9	8	6	4		4	1	6	4		8	0.68
TACNA	10	4	1	7		6	5	3	1		8	0.68
CHANKA	6	6	5	2		2	5	2	3		5	0.42
MOQUEGUA	3	2	3	6		1	0	0	2		8	0.68
CUTERVO	3	2	2	3		0	0	1	0		3	0.25
<b>TOTAL PERU</b>	<b>863</b>	<b>795</b>	<b>743</b>	<b>628</b>		<b>837</b>	<b>744</b>	<b>656</b>	<b>549</b>		<b>1177</b>	<b>100.00</b>



PERÚ

Ministerio  
de SaludViceministerio  
de Salud PúblicaCentro Nacional de Epidemiología,  
Prevención y Control de  
Enfermedades

# Número de muerte neonatal a la semana, Perú 2013\* al 2025\*

GERESAS/DIRESAS/DIRIS	MUERTE NEONATAL												
	2013*	2014*	2015*	2016*	2017*	2018*	2019*	2020*	2021*	2022*	2023*	2024*	2025*
AMAZONAS	35	24	19	22	23	18	15	17	22	23	13	17	14
ANCASH	24	25	46	47	35	26	26	20	28	33	38	24	19
APURIMAC	7	11	10	9	11	4	3	5	2	4	1	6	4
AREQUIPA	31	26	29	18	28	26	25	37	22	20	15	11	13
AYACUCHO	39	26	15	32	33	19	26	17	26	22	9	21	11
CAJAMARCA	54	53	50	42	30	34	25	47	45	26	26	30	23
CALLAO	34	47	32	36	49	34	38	27	14	27	29	23	23
CHANKA	3	7	4	3	6	4	1	6	3	2	5	2	3
CHOTA	5	6	7	2	3	9	4	5	11	10	2	8	5
CUSCO	73	58	73	67	60	60	47	41	43	34	22	40	31
CUTERVO	10	11	4	6	3	8	4	3	3	0	0	1	0
DIRIS LIMA CENT	98	82	112	135	135	135	155	116	102	95	121	93	71
DIRIS LIMA ESTE	18	30	21	10	11	21	15	14	15	15	14	10	2
DIRIS LIMA NORT	43	34	23	31	36	31	40	38	26	23	15	11	25
DIRIS LIMA SUR	30	29	14	19	20	20	22	30	24	15	26	12	14
HUANCAVELICA	15	17	15	13	8	8	12	10	13	15	5	7	4
HUANUCO	29	30	35	27	26	24	31	29	25	36	15	17	16
ICA	21	7	10	18	15	25	27	16	14	10	11	25	13
JAEN	11	13	5	12	6	9	11	19	11	12	15	14	9
JUNIN	64	48	37	44	40	44	32	34	27	32	32	18	32
LA LIBERTAD	61	47	51	64	51	51	58	47	45	58	54	33	34
LAMBAYEQUE	32	50	43	39	47	42	47	41	37	55	28	39	27
LIMA PROVINCIAS	16	19	14	14	16	13	18	15	22	17	11	18	10
LORETO	49	47	42	45	52	48	57	37	54	48	43	42	40
LUCIANO CASTILLO	28	21	16	6	13	8	16	21	19	23	32	20	22
MADRE DE DIOS	7	6	9	10	10	4	8	10	10	16	5	6	4
MOQUEGUA	1	1	1	1	1	0	2	1	4	1	0	0	2
PASCO	5	12	13	8	14	5	12	13	4	10	7	3	4
PIURA	41	33	39	18	31	28	44	37	29	32	27	10	5
PUNO	76	70	59	51	47	51	41	34	19	17	23	19	15
SAN MARTIN	33	42	39	36	28	34	19	33	32	40	36	34	18
TACNA	27	3	10	7	11	8	8	10	4	6	5	3	1
TUMBES	11	8	7	8	8	3	9	6	6	11	9	3	5
UCAYALI	26	16	29	35	18	17	25	33	25	43	43	18	21
MORROPON-HUANCA	12	11	10	4	5	4	4	4	14	6	7	18	9
<b>Total general</b>	<b>1069</b>	<b>970</b>	<b>943</b>	<b>939</b>	<b>930</b>	<b>875</b>	<b>927</b>	<b>873</b>	<b>800</b>	<b>837</b>	<b>744</b>	<b>656</b>	<b>549</b>



PERÚ

Ministerio  
de SaludViceministerio  
de Salud PúblicaCentro Nacional de Epidemiología,  
Prevención y Control de  
Enfermedades

# Número de muerte fetal a la semana, Perú 2013\* al 2025\*

GERESAS/DIRESAS/DIRIS	MUERTE FETAL												
	2013*	2014*	2015*	2016*	2017*	2018*	2019*	2020*	2021*	2022*	2023*	2024*	2025*
AMAZONAS	30	36	27	27	27	21	18	22	27	26	23	20	13
ANCASH	27	44	43	39	40	32	37	10	36	22	33	37	18
APURIMAC	7	10	10	4	10	5	5	4	8	9	8	6	4
AREQUIPA	33	25	17	31	15	27	25	26	18	13	16	11	16
AYACUCHO	46	36	19	32	27	23	24	26	18	23	18	15	19
CAJAMARCA	35	46	37	43	40	35	23	31	31	16	32	16	20
CALLAO	36	55	53	41	42	37	40	24	22	21	33	17	28
CHANKA	7	12	4	3	2	4	4	10	4	6	6	5	2
CHOTA	20	14	18	13	12	17	13	8	14	11	10	5	8
CUSCO	63	56	57	50	53	52	52	41	49	47	45	39	30
CUTERVO	8	5	2	5	3	2	4	5	8	3	2	2	3
DIRIS LIMA CENT	117	122	112	139	140	121	110	112	98	87	83	74	67
DIRIS LIMA ESTE	38	33	24	30	30	27	29	37	25	35	20	20	13
DIRIS LIMA NORT	54	35	24	47	35	43	47	58	32	45	26	44	30
DIRIS LIMA SUR	35	36	32	34	26	26	31	9	17	23	31	24	11
HUANCAVELICA	24	34	14	21	16	16	7	9	15	17	8	6	11
HUANUCO	48	44	40	27	44	34	34	28	34	33	28	21	17
ICA	9	10	18	17	16	20	30	27	20	28	24	19	19
JAEN	28	19	13	15	13	13	21	9	9	8	13	10	6
JUNIN	56	47	35	37	54	59	41	45	31	32	34	44	28
LA LIBERTAD	89	90	67	68	68	89	56	62	60	50	70	52	49
LAMBAYEQUE	32	39	35	34	19	27	35	27	37	37	30	36	26
LIMA PROVINCIAS	19	20	28	34	21	24	21	24	19	28	15	13	19
LORETO	40	42	34	29	36	34	41	41	26	51	36	36	33
LUCIANO CASTILLO	17	21	25	19	17	19	25	19	20	23	16	20	16
MADRE DE DIOS	12	6	8	10	6	12	9	5	14	9	0	9	8
MOQUEGUA	6	1	4	4	6	0	1	3	3	3	2	3	6
PASCO	11	14	11	23	12	17	9	7	8	6	6	6	4
PIURA	29	20	40	27	15	40	31	26	16	29	22	31	17
PUNO	61	55	48	56	60	43	34	57	52	33	36	37	24
SAN MARTIN	20	30	45	41	25	28	26	11	21	25	20	23	16
TACNA	6	8	4	5	6	6	12	8	6	10	4	1	7
TUMBES	10	11	6	7	8	9	5	7	5	5	6	4	4
UCAYALI	3	14	9	17	20	9	8	19	19	19	20	19	22
MORROPON-HUANCA	14	14	14	9	15	19	14	9	17	30	19	18	14
<b>Total general</b>	<b>1090</b>	<b>1104</b>	<b>977</b>	<b>1038</b>	<b>979</b>	<b>990</b>	<b>922</b>	<b>866</b>	<b>839</b>	<b>863</b>	<b>795</b>	<b>743</b>	<b>628</b>