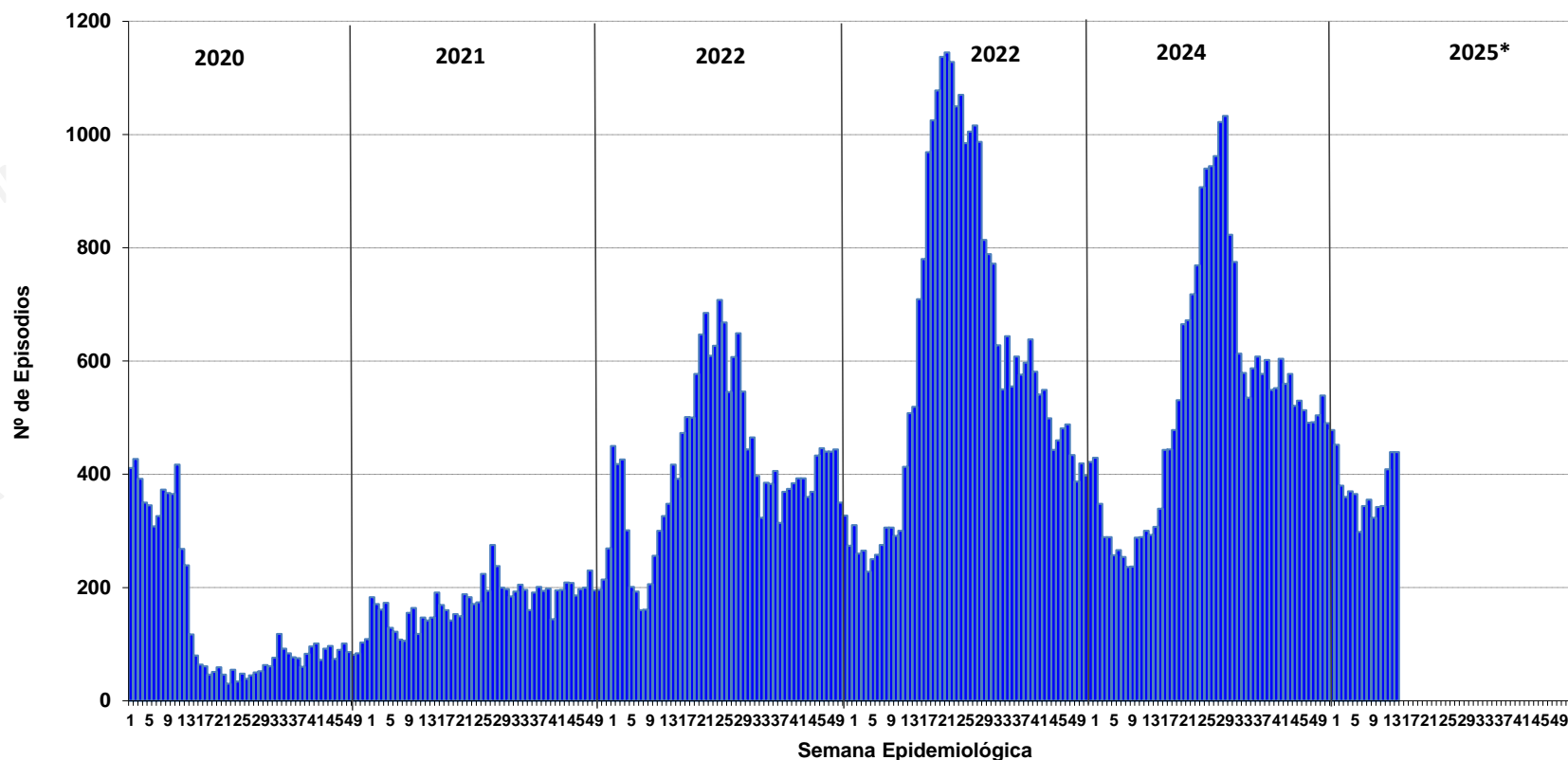




# Número de episodios de neumonías en menores de 5 años, Perú 2020 – 2025\*



Hasta la SE 14 - 2025, se han notificado 5220 episodios de neumonía en menores de 5 años en el país. Además, se han reportado 23 muertes por neumonía.

En el 2024 en el mismo periodo, se notificó 4082 episodios, la razón fue de 16.58 episodios por 10 mil hab. Asimismo, se notificó 33 muertes por neumonía.

**Episodios, Incidencia y defunciones por neumonía, Perú 2020\* – 2025\***

AÑOS	2020*	2021*	2022*	2023*	2024*	2025*
<b>Nº de episodio</b>	4705	2026	4163	4489	4082	5220
<b>Razón por 10 mil hab.</b>	<b>16.87</b>	<b>7.47</b>	<b>15.73</b>	<b>17.41</b>	<b>16.58</b>	<b>21.32</b>
<b>Defunciones</b>	42	27	33	43	33	23



## Defunciones semanales por neumonía en grupo de edad, Perú 2012\* – 2025\*

Grupo edad	AÑOS												
	2012*	2013*	2014*	2015*	2016*	2017*	2018*	2019	2020*	2021*	2022*	2023*	2024*
< 1 año	71	40	46	26	43	38	35	32	15	19	20	26	17
1 a 4 años	17	14	20	27	13	15	13	10	12	14	23	7	6
5 a 9 años	2	0	2	4	0	2	1	4	4	5	4	2	2
10 a 19 años	8	3	4	2	3	3	2	2	3	2	7	6	6
20 a 59 años	39	32	40	46	47	40	48	55	1372	167	127	116	98
> 60 años	238	175	25	320	405	356	325	326	2824	803	643	731	644
<b>TOTAL</b>	<b>375</b>	<b>264</b>	<b>137</b>	<b>425</b>	<b>511</b>	<b>454</b>	<b>424</b>	<b>429</b>	<b>4230</b>	<b>1010</b>	<b>824</b>	<b>888</b>	<b>773</b>

## Defunciones acumuladas por neumonía en grupo de edad, Perú 2013 – 2025\*

Grupo edad	AÑOS												
	2012	2013	2014	2015	2016	2017	2018	2019	2020	2021	2022	2023	2024*
< 1 año	331	197	160	150	181	213	139	71	55	134	169	121	17
1 a 4 años	74	67	65	79	67	84	52	26	38	59	78	61	6
5 a 9 años	12	5	4	10	9	9	7	13	13	12	17	12	2
10 a 19 años	19	11	18	21	6	6	8	4	10	12	19	40	6
20 a 59 años	139	123	145	202	201	201	183	1093	3013	501	424	472	98
> 60 años	786	713	109	1209	1434	1275	1427	2532	6160	2338	2219	2716	644
<b>Perú</b>	<b>1361</b>	<b>1116</b>	<b>501</b>	<b>1671</b>	<b>1898</b>	<b>1788</b>	<b>1816</b>	<b>3739</b>	<b>9289</b>	<b>3056</b>	<b>2926</b>	<b>3422</b>	<b>773</b>



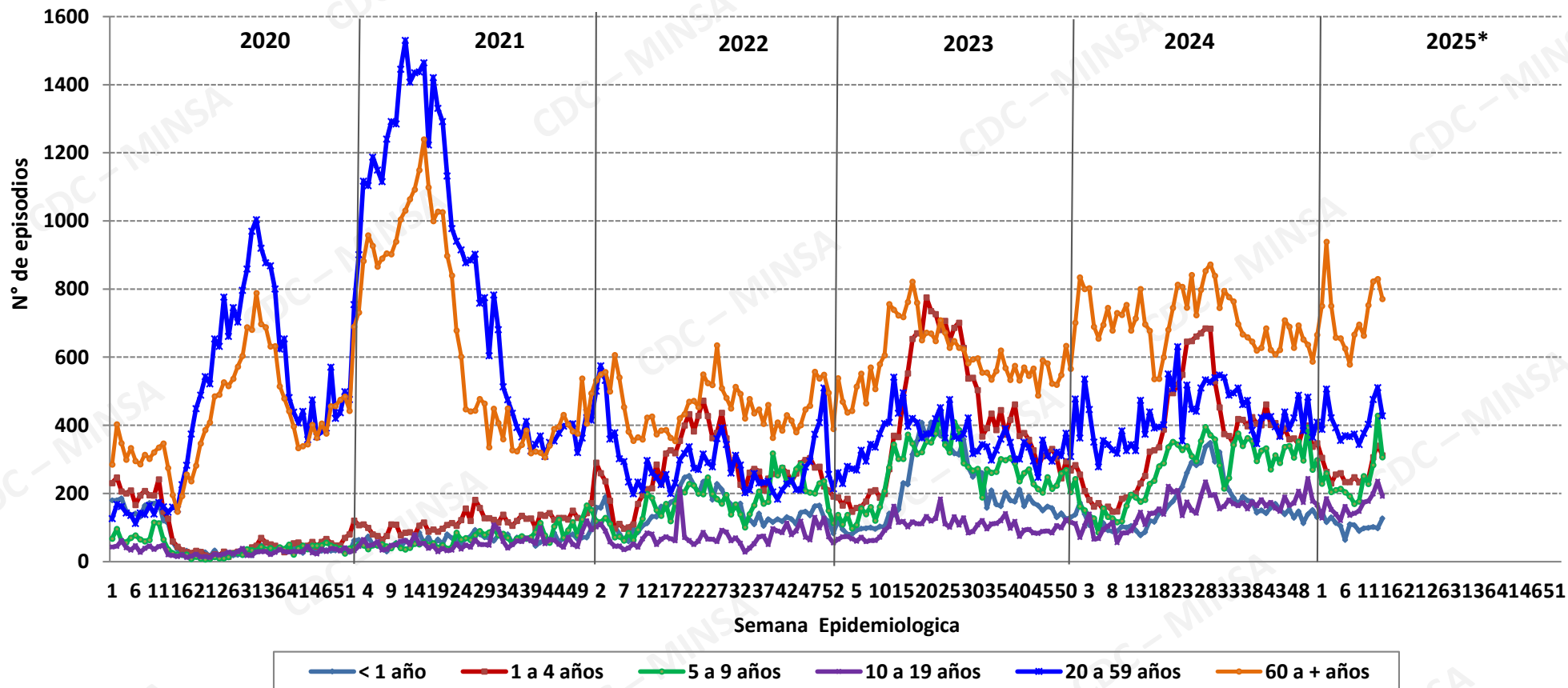
PERÚ

Ministerio de Salud

Viceministerio de Salud Pública

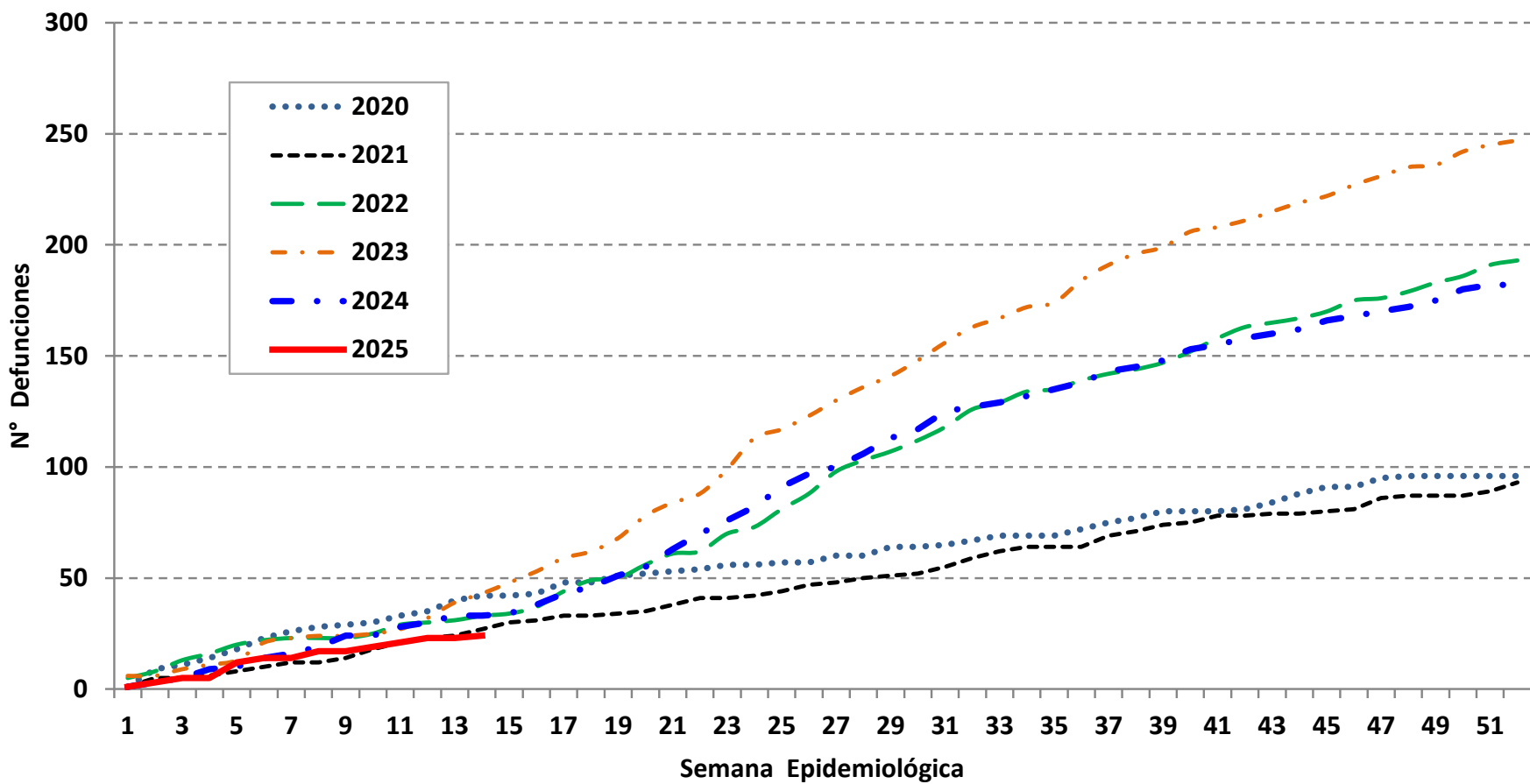
Centro Nacional de Epidemiología, Prevención y Control de Enfermedades

# Número de neumonías por grupos de edad, Perú 2020 – 2025\*

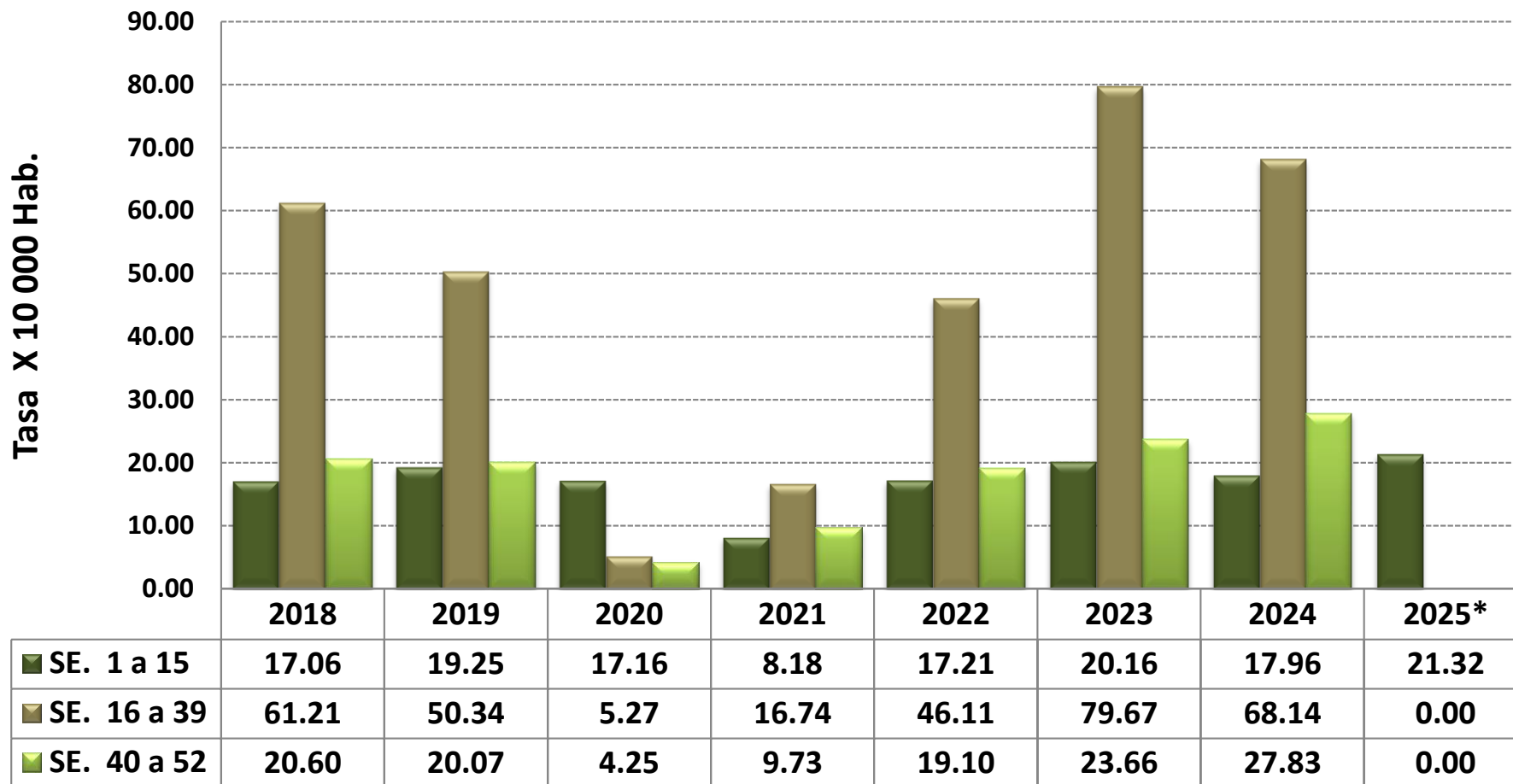


Fuente : Centro Nacional de Epidemiología, Prevención y Control de Enfermedades – MINSa. (\*) Hasta la SE 14 - 2025

## Defunciones acumuladas por neumonía en menores de 5 años, Perú 2020 -2025\*

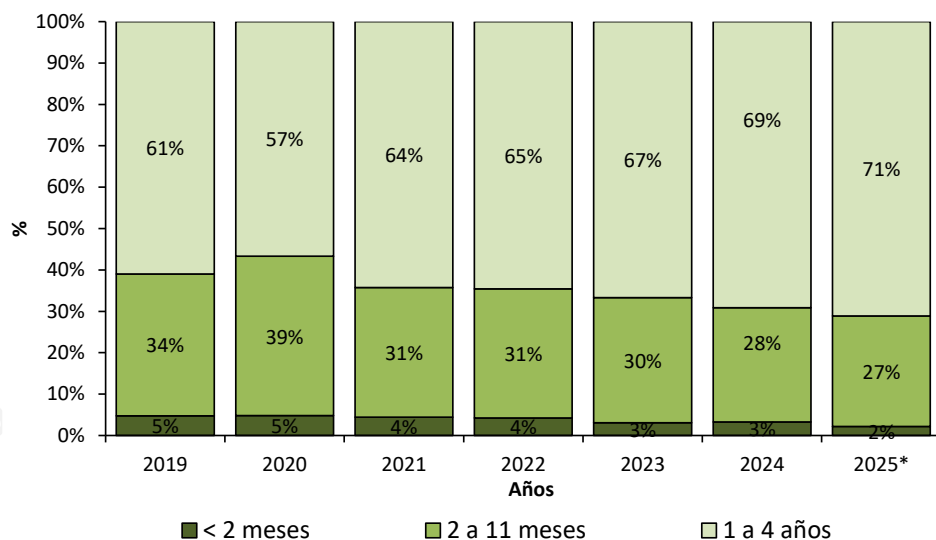


## Tasa de episodios de neumonía en menores de 5 años, según temporada, Perú 2018 - 2025\*

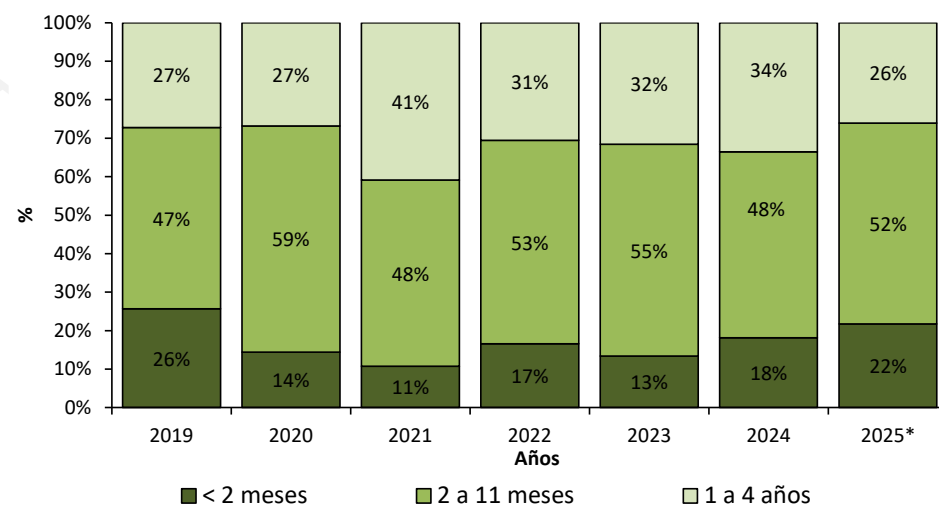


## Episodios y defunciones por neumonía en menores de 5 años según grupo de edad, Perú 2019 - 2025\*

### Episodios de neumonías



### Defunciones por neumonías



**PERÚ****Ministerio de Salud****Viceministerio de Salud Pública****Centro Nacional de Epidemiología, Prevención y Control de Enfermedades**

# Episodios de neumonías y defunciones acumuladas en menores de 5 años por departamentos, Perú 2020 – 2025\*

Departamentos	Neumonías < 5 años						Defunciones < 5 años						Letalidad **					
	2020	2021	2022	2023	2024	2025*	2020	2021	2022	2023	2024	2025*	2020	2021	2022	2023	2024	2025*
AMAZONAS	217	251	377	538	661	102	3	5	5	10	12	4	1.4	2.0	1.3	1.9	1.8	3.9
ANCASH	181	233	599	903	762	124	0	1	3	7	4	1	0.0	0.4	0.5	0.8	0.5	0.8
APURIMAC	70	68	265	346	308	49	4	0	4	2	0	2	5.7	0.0	1.5	0.6	0.0	4.1
AREQUIPA	236	301	1030	1946	1513	109	0	3	7	9	4	0	0.0	1.0	0.7	0.5	0.3	0.0
AYACUCHO	79	160	448	549	504	45	3	7	4	9	3	0	3.8	4.4	0.9	1.6	0.6	0.0
CAJAMARCA	237	246	875	1161	1202	267	1	1	1	3	5	0	0.4	0.4	0.1	0.3	0.4	0.0
CALLAO	225	176	469	815	683	149	0	0	2	0	3	0	0.0	0.0	0.4	0.0	0.4	0.0
CUSCO	287	362	1157	1443	1375	214	9	6	21	26	14	2	3.1	1.7	1.8	1.8	1.0	0.9
HUANCAVELICA	62	56	180	209	217	28	1	3	3	12	7	0	1.6	5.4	1.7	5.7	3.2	0.0
HUANUCO	243	279	614	1038	840	154	6	8	6	13	5	1	2.5	2.9	1.0	1.3	0.6	0.6
ICA	110	110	90	271	307	46	0	2	3	8	5	1	0.0	1.8	3.3	3.0	1.6	2.2
JUNIN	131	167	433	677	592	80	2	4	13	23	12	0	1.5	2.4	3.0	3.4	2.0	0.0
LA LIBERTAD	243	134	454	547	385	75	3	3	16	19	14	1	1.2	2.2	3.5	3.5	3.6	1.3
LAMBAYEQUE	242	293	360	562	524	96	0	0	2	0	0	0	0.0	0.0	0.6	0.0	0.0	0.0
LIMA	2392	3240	6649	10732	8927	1604	5	10	15	10	11	1	0.2	0.3	0.2	0.1	0.1	0.1
LORETO	920	1013	2079	3143	2702	937	14	14	37	37	35	8	1.5	1.4	1.8	1.2	1.3	0.9
MADRE DE DIOS	57	173	345	232	210	60	1	1	1	1	0	1	1.8	0.6	0.3	0.4	0.0	1.7
MOQUEGUA	17	5	50	134	111	19	0	1	0	0	0	0	0.0	20.0	0.0	0.0	0.0	0.0
PASCO	100	102	170	152	158	43	3	1	5	5	2	0	3.0	1.0	2.9	3.3	1.3	0.0
PIURA	489	714	2111	2375	2026	334	6	2	1	7	4	0	1.2	0.3	0.0	0.3	0.2	0.0
PUNO	201	223	1097	1739	1992	189	6	5	16	18	16	0	3.0	2.2	1.5	1.0	0.8	0.0
SAN MARTIN	185	317	871	905	988	224	6	8	18	11	9	1	3.2	2.5	2.1	1.2	0.9	0.4
TACNA	9	13	79	106	90	15	0	0	0	0	0	0	0.0	0.0	0.0	0.0	0.0	0.0
TUMBES	37	87	184	238	327	86	0	0	0	0	5	0	0.0	0.0	0.0	0.0	1.5	0.0
UCAYALI	549	672	824	1085	644	171	24	8	10	17	12	0	4.4	1.2	1.2	1.6	1.9	0.0
<b>Perú</b>	<b>7519</b>	<b>9395</b>	<b>21810</b>	<b>31846</b>	<b>28048</b>	<b>5220</b>	<b>97</b>	<b>93</b>	<b>193</b>	<b>247</b>	<b>182</b>	<b>23</b>	<b>1.3</b>	<b>1.0</b>	<b>0.9</b>	<b>0.8</b>	<b>0.6</b>	<b>0.4</b>

\*\* Letalidad por numero de episodios



PERÚ

Ministerio de Salud

Viceministerio de Salud Pública

Centro Nacional de Epidemiología, Prevención y Control de Enfermedades

# Episodios de neumonías y defunciones comparativo en la semana en menores de 5 años por departamentos, Perú 2020\* – 2025\*

Departamentos	Neumonías < 5 años						Defunciones < 5 años						Letalidad **					
	2020*	2021*	2022*	2023*	2024*	2025*	2020*	2021*	2022*	2023*	2024*	2025*	2020*	2021*	2022*	2023*	2024*	2025*
AMAZONAS	88	81	74	132	117	102	0	2	1	3	2	4	0.0	2.5	1.4	2.3	1.7	3.9
ANCASH	125	25	103	109	126	124	0	0	1	1	1	1	0.0	0.0	1.0	0.9	0.8	0.8
APURIMAC	53	12	48	26	55	49	3	0	0	0	0	2	5.7	0.0	0.0	0.0	0.0	4.1
AREQUIPA	124	69	129	204	142	109	0	2	0	2	1	0	0.0	2.9	0.0	1.0	0.7	0.0
AYACUCHO	38	21	58	64	77	45	3	2	0	0	0	0	7.9	9.5	0.0	0.0	0.0	0.0
CAJAMARCA	135	43	108	167	159	267	1	1	0	2	2	0	0.7	2.3	0.0	1.2	1.3	0.0
CALLAO	172	31	89	113	87	149	0	0	0	0	0	0	0.0	0.0	0.0	0.0	0.0	0.0
CUSCO	197	49	202	149	136	214	3	0	3	1	2	2	1.5	0.0	1.5	0.7	1.5	0.9
HUANCAVELICA	44	12	27	20	21	28	0	0	0	1	1	0	0.0	0.0	0.0	5.0	4.8	0.0
HUANUCO	167	62	140	154	99	154	4	2	2	0	1	1	2.4	3.2	1.4	0.0	1.0	0.6
ICA	56	22	22	39	40	46	0	0	0	5	2	1	0.0	0.0	0.0	12.8	5.0	2.2
JUNIN	79	35	66	110	97	80	1	1	2	3	2	0	1.3	2.9	3.0	2.7	2.1	0.0
LA LIBERTAD	182	27	83	64	60	75	1	0	0	2	2	1	0.5	0.0	0.0	3.1	3.3	1.3
LAMBAYEQUE	180	48	78	90	87	96	0	0	1	0	0	0	0.0	0.0	1.3	0.0	0.0	0.0
LIMA	1630	643	1348	1579	1185	1604	3	5	2	3	1	1	0.2	0.8	0.1	0.2	0.1	0.1
LORETO	413	230	603	576	475	937	7	3	10	9	5	8	1.7	1.3	1.7	1.6	1.1	0.9
MADRE DE DIOS	42	55	80	53	23	60	1	1	0	0	0	1	2.4	1.8	0.0	0.0	0.0	1.7
MOQUEGUA	13	0	11	2	16	19	0	0	0	0	0	0	0.0	0.0	0.0	0.0	0.0	0.0
PASCO	77	12	32	41	30	43	0	0	2	1	0	0	0.0	0.0	6.3	2.4	0.0	0.0
PIURA	282	125	310	316	363	334	3	1	0	1	0	0	1.1	0.8	0.0	0.3	0.0	0.0
PUNO	127	22	146	124	215	189	1	0	2	2	2	0	0.8	0.0	1.4	1.6	0.9	0.0
SAN MARTIN	113	98	242	133	167	224	4	1	5	3	3	1	3.5	1.0	2.1	2.3	1.8	0.4
TACNA	6	2	5	9	13	15	0	0	0	0	0	0	0.0	0.0	0.0	0.0	0.0	0.0
TUMBES	19	14	21	28	81	86	0	0	0	0	2	0	0.0	0.0	0.0	0.0	2.5	0.0
UCAYALI	343	288	138	187	211	171	7	6	2	4	4	0	2.0	2.1	1.4	2.1	1.9	0.0
<b>Perú</b>	<b>4705</b>	<b>2026</b>	<b>4163</b>	<b>4489</b>	<b>4082</b>	<b>5220</b>	<b>42</b>	<b>27</b>	<b>33</b>	<b>43</b>	<b>33</b>	<b>23</b>	<b>0.9</b>	<b>1.3</b>	<b>0.8</b>	<b>1.0</b>	<b>0.8</b>	<b>0.4</b>

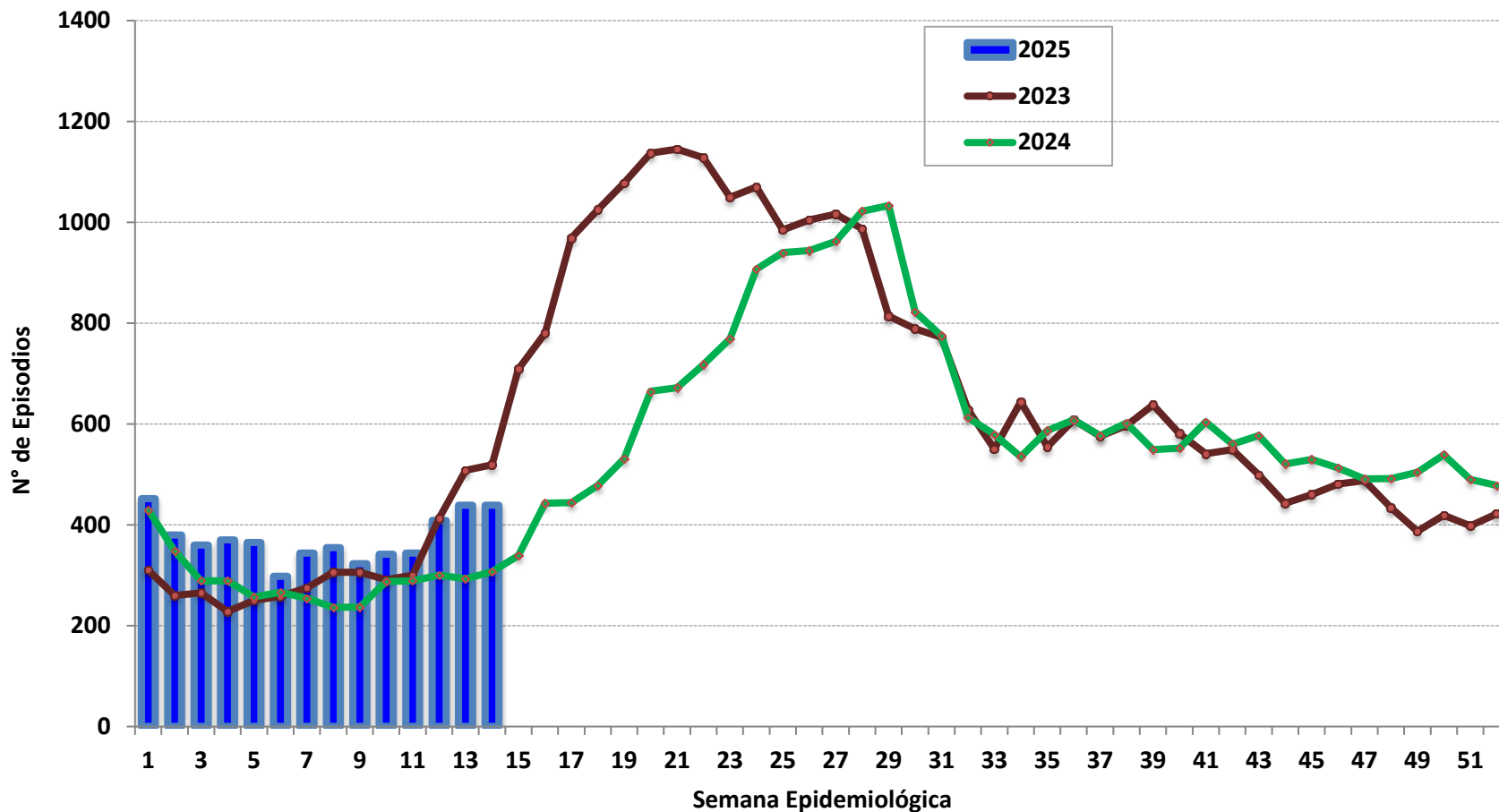
Fuente : Centro Nacional de Epidemiología, Prevención y Control de Enfermedades – MINSA. (\*) Hasta la SE 14 - 2025





# Número de episodios de neumonía en menores de 5 años por SE, Perú 2023 – 2025\*

En la SE 14 - 2025 se han reportado 439 casos en el Perú. En el 2023 el pico máximo de episodios se reportó en la SE 21 (1145 episodios).



Fuente : Centro Nacional de Epidemiología, Prevención y Control de Enfermedades – MINSa. (\*) Hasta la SE 14 - 2025



PERÚ

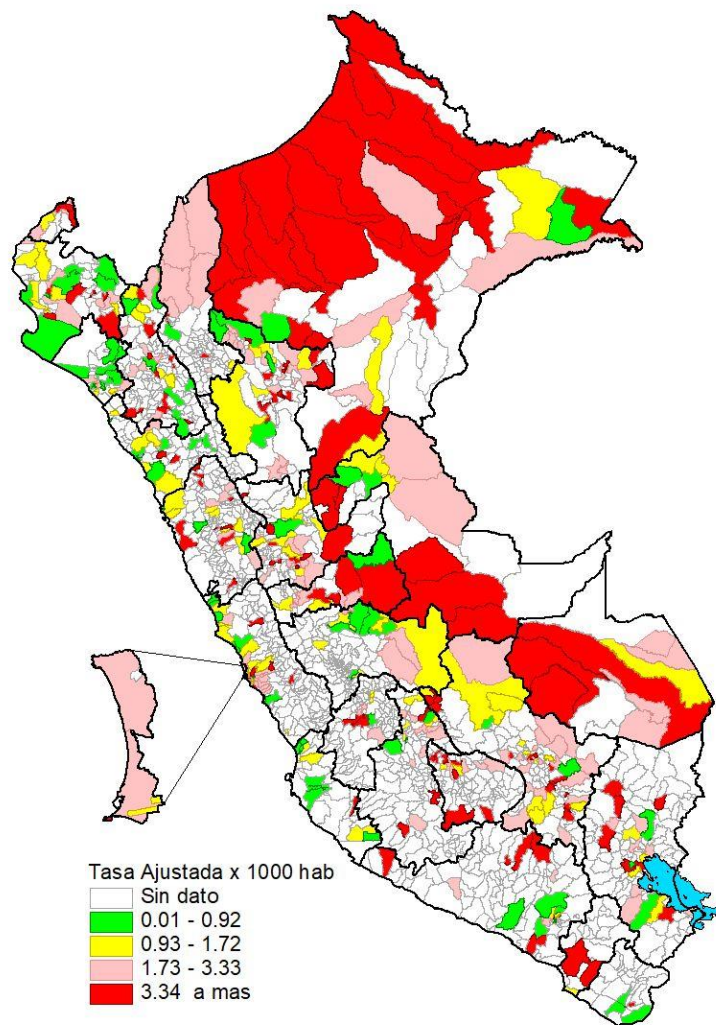
Ministerio  
de SaludViceministerio  
de Salud PúblicaCentro Nacional de Epidemiología,  
Prevención y Control de  
Enfermedades

## Episodios de neumonías y defunciones comparativo en la semana todas las edades por departamentos, Perú 2020 – 2025\*

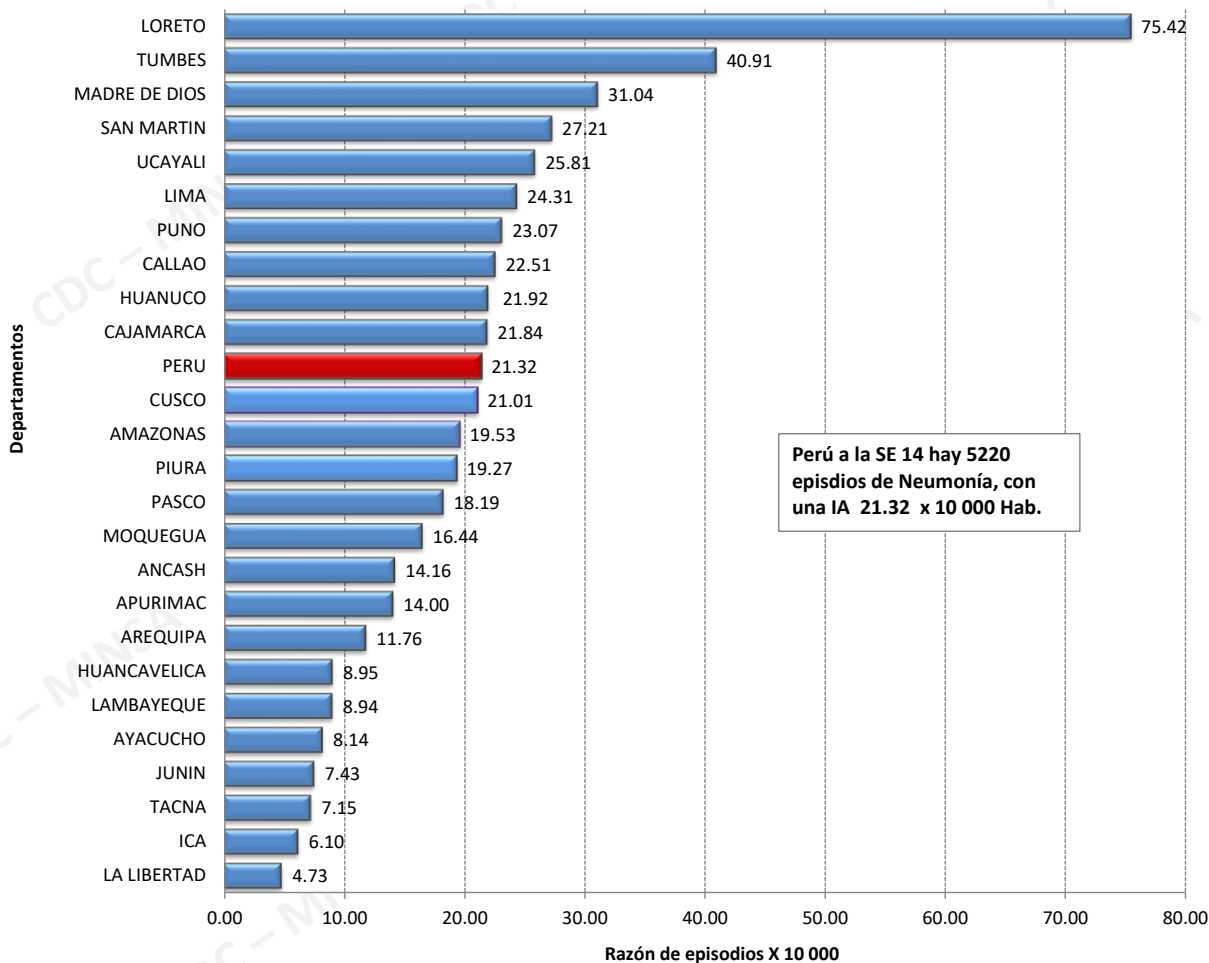
Departamentos	Neumonias todas las edades						Defunciones en todas las edades					
	2020	2021	2022	2023	2024	2025*	2020	2021	2022	2023	2024	2025*
AMAZONAS	578	692	681	1491	2703	548	67	146	29	32	45	15
ANCASH	1105	2484	2020	2505	4045	958	15	78	22	24	6	2
APURIMAC	413	1659	760	1223	1429	289	22	12	31	50	37	10
AREQUIPA	4934	7120	4266	6446	6706	1538	144	135	328	347	360	108
AYACUCHO	605	5301	2708	1614	1785	281	72	651	196	136	234	34
CAJAMARCA	886	1113	2014	2391	3877	1512	27	16	7	12	112	13
CALLAO	3454	3416	2151	3230	3091	723	190	571	174	101	198	34
CUSCO	2699	4296	3584	4189	5336	1519	91	112	208	276	292	97
HUANCAVELICA	473	2220	793	811	994	206	41	236	58	83	68	9
HUANUCO	1604	1950	4140	3773	3116	810	32	88	19	44	39	10
ICA	1990	3276	651	2147	1861	335	107	582	242	205	210	55
JUNIN	978	2274	1804	2328	2176	516	11	94	167	91	138	34
LA LIBERTAD	2353	2516	1507	1793	3954	573	1024	857	43	188	189	47
LAMBAYEQUE	1316	1584	872	1594	1679	992	6	102	4	3	4	0
LIMA	18673	30463	24713	36602	36183	8000	1154	2468	844	863	848	182
LORETO	1856	2904	4379	8282	7549	2593	41	54	168	91	103	16
MADRE DE DIOS	103	451	638	559	632	220	3	34	21	9	12	1
MOQUEGUA	630	1069	1271	521	642	124	96	122	37	11	56	18
PASCO	915	1140	538	678	829	225	4	63	18	11	11	4
PIURA	7556	10788	6495	7990	8508	1929	275	2510	208	114	135	30
PUNO	1746	1688	2630	4050	5513	974	40	55	45	63	82	27
SAN MARTIN	1267	2162	2527	2896	3025	1167	212	288	164	126	130	25
TACNA	309	317	335	301	282	64	7	4	4	4	2	0
TUMBES	297	272	328	544	742	194	0	0	1	4	58	2
UCAYALI	1197	1489	1724	2285	2566	463	58	11	18	38	53	0
<b>Perú</b>	<b>57937</b>	<b>92644</b>	<b>73529</b>	<b>100243</b>	<b>109223</b>	<b>26753</b>	<b>3739</b>	<b>9289</b>	<b>3056</b>	<b>2926</b>	<b>3422</b>	<b>773</b>

# Incidencia acumulada de episodios por neumonía en menores de 5 años según departamentos, Perú 2025\*

Mapa de incidencia acumulada 2025



Tasa acumulada de episodios de neumonía por departamento





## Distribución de episodios de neumonías según tasa de incidencia por grupo de edades, Perú 2025\*

El 37.99% de los episodios por neumonía se reportaron en el grupo de mayor de 60 años a más, seguido por el en el grupo de 20 a 59 años con 21.37%.

Grupo de Edad	Episodios Neumonía	%	TIA x 10 mil Hab
< 1 año	1507	5.63	32.66
1 a 4 años	3713	13.88	18.69
5 a 9 años	3359	12.56	12.10
10 a 19 años	2293	8.57	4.32
20 a 59 años	5717	21.37	3.08
> 60 años	10164	37.99	20.73
<b>Total</b>	<b>26753</b>	<b>100.00</b>	<b>7.87</b>



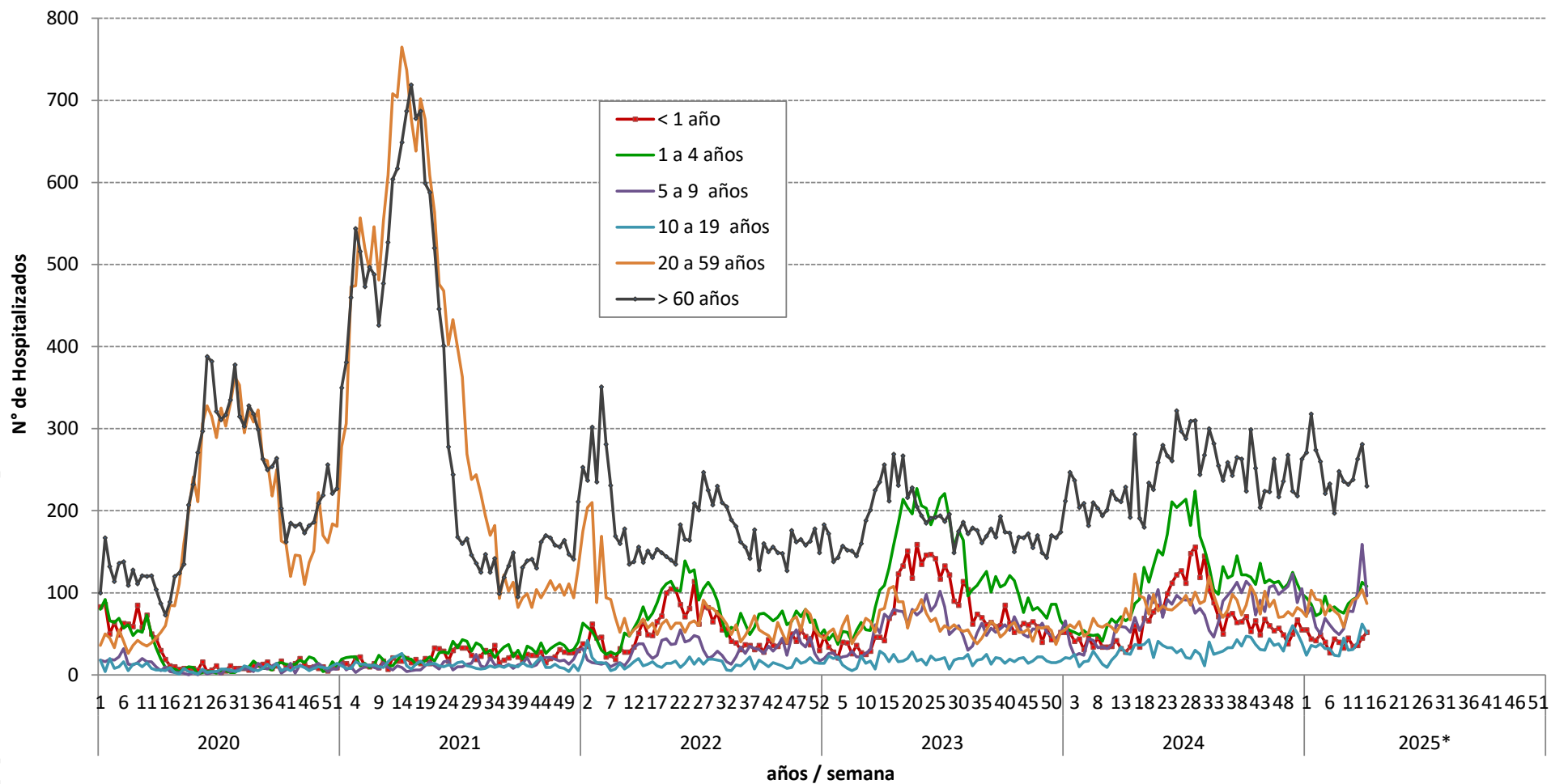
PERÚ

Ministerio de Salud

Viceministerio de Salud Pública

Centro Nacional de Epidemiología, Prevención y Control de Enfermedades

# Número de Hospitalizados por neumonías por grupos de edad, Perú 2020 – 2025\*



Fuente : Centro Nacional de Epidemiología, Prevención y Control de Enfermedades – MINSA. (\*) Hasta la SE 14 - 2025