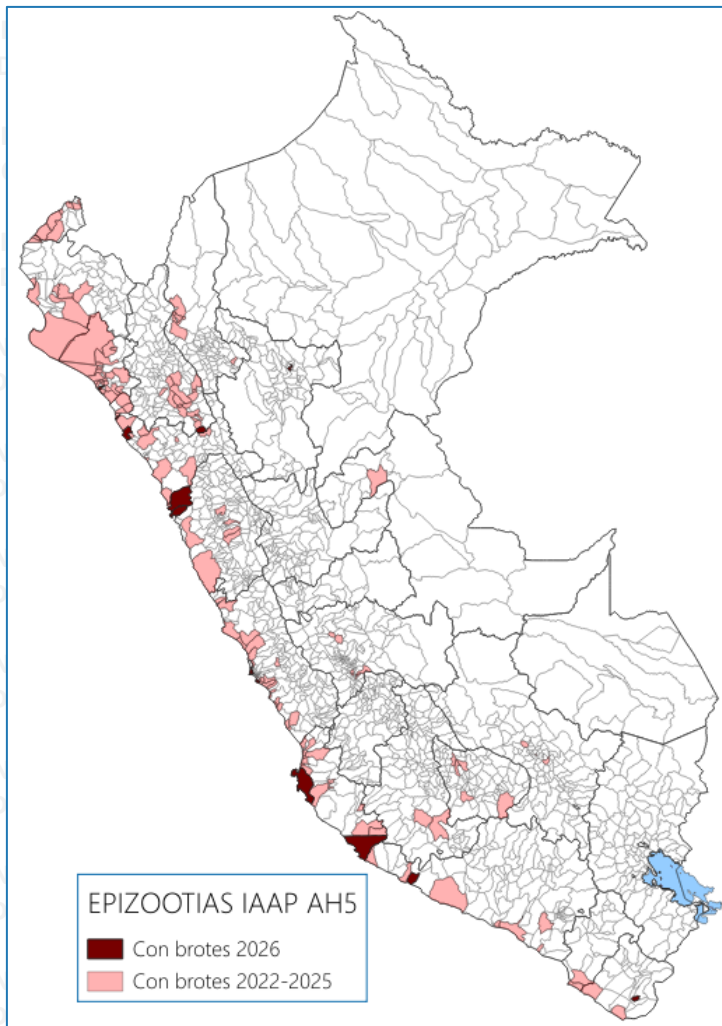




Epizootias: IAAP 2022 – 2026*



FUENTE: SENASA - MIDAGRI

Animales con resultado positivo a influenza AH5 2022 – 2026*

Departamento	Años					Tipo de ave		Acumulado	
	2022	2023	2024	2025	2026	Traspatio	Silvestre	2022-2026	%
LAMBAYEQUE	7	91	20	3	1	114	8	122	28.8
CAJAMARCA	--	56	7	5	1	66	3	69	16.3
LIMA	15	30	5	2	1	41	12	53	12.5
ICA	3	26	6	4	2	22	19	41	9.7
LA LIBERTAD	9	16	10	1	2	26	12	38	9.0
ANCASH	3	8	2	2	4	13	6	19	4.5
PIURA	7	7	--	1	--	6	9	15	3.5
AREQUIPA	3	2	5	--	1	5	6	11	2.6
AMAZONAS	--	5	--	5	--	10	0	10	2.4
MOQUEGUA	1	3	2	2	--	1	7	8	1.9
TUMBES	1	7	--	--	--	2	6	8	1.9
JUNIN	--	5	2	--	--	6	1	7	1.7
APURIMAC	--	7	--	--	--	6	1	7	1.7
TACNA	2	2	--	--	1	1	4	5	1.2
CUSCO	--	--	3	--	--	3	0	3	0.7
AYACUCHO	--	3	--	--	--	2	1	3	0.7
CALLAO	1	--	--	--	1	0	2	2	0.5
SAN MARTIN	--	--	--	--	1	1	0	1	0.2
UCAYALI	--	1	--	--	--	1	0	1	0.2
Total general	52	269	62	25	15	326	97	423	100.0
Porcentaje	12.3	63.6	14.7	5.9	3.5	77.1	22.9		

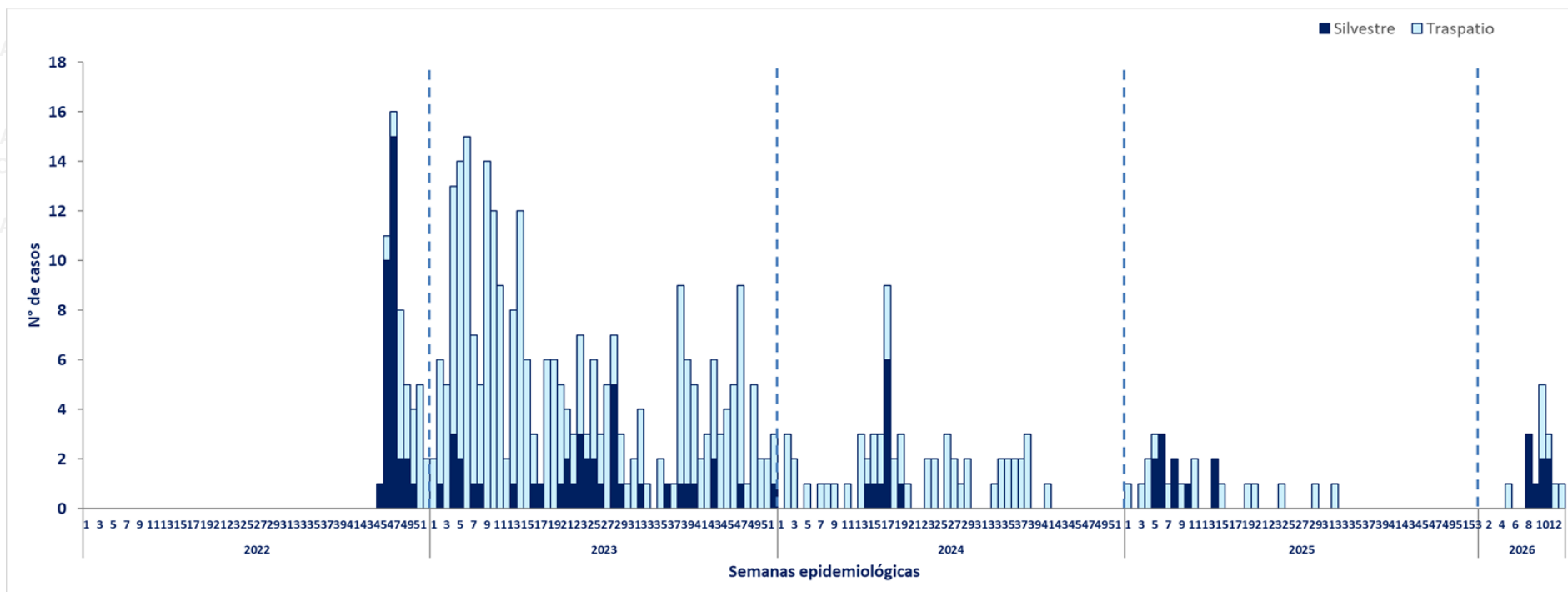
Tipo de ave		2026*	Semanas epidemiológicas 2026				
Traspatio	Silvestre		1-9	10	11	12	13
1	--	1	0	--	1	--	--
1	--	1	1	--	--	--	--
--	1	1	1	--	--	--	--
--	2	2	0	1	1	--	--
--	2	2	2	--	--	--	--
3	1	4	0	2	--	1	1
--	--	--	--	--	--	--	--
--	1	1	0	--	1	--	--
--	--	--	--	--	--	--	--
--	--	--	--	--	--	--	--
--	--	--	--	--	--	--	--
1	--	1	0	1	--	--	--
--	--	--	--	--	--	--	--
--	--	--	--	--	--	--	--
1	--	1	1	--	--	--	--
1	--	1	0	1	--	--	--
--	--	--	--	--	--	--	--
7	8	15	5	5	3	1	1
46.7	53.3	100.0					

Desde noviembre del 2022, 18 departamentos y la provincia Constitucional del Callao reportaron epizootias por influenza aviar altamente patógena (IAAP).

En la SE 13 se ha reportado 1 epizootia de Influenza AH5 en aves



Casos positivos AH5 en aves por semana epidemiológica 2022 – 2026*



Año	Traspatio	Silvestre	Total	%
2022	21	31	52	12.3
2023	231	38	269	63.6
2024	52	10	62	14.7
2025	15	10	25	5.9
2026*	7	8	15	3.5
Total	326	97	423	
%	77.1	22.9	100.0	

Casos positivos AH5 por año y tipo de ave 2022 – 2026*

Desde noviembre del 2022, se han reportado un total de 423 aves (326 de traspatio y 97 silvestres) y 15 mamíferos con diagnóstico de influenza AH5.