



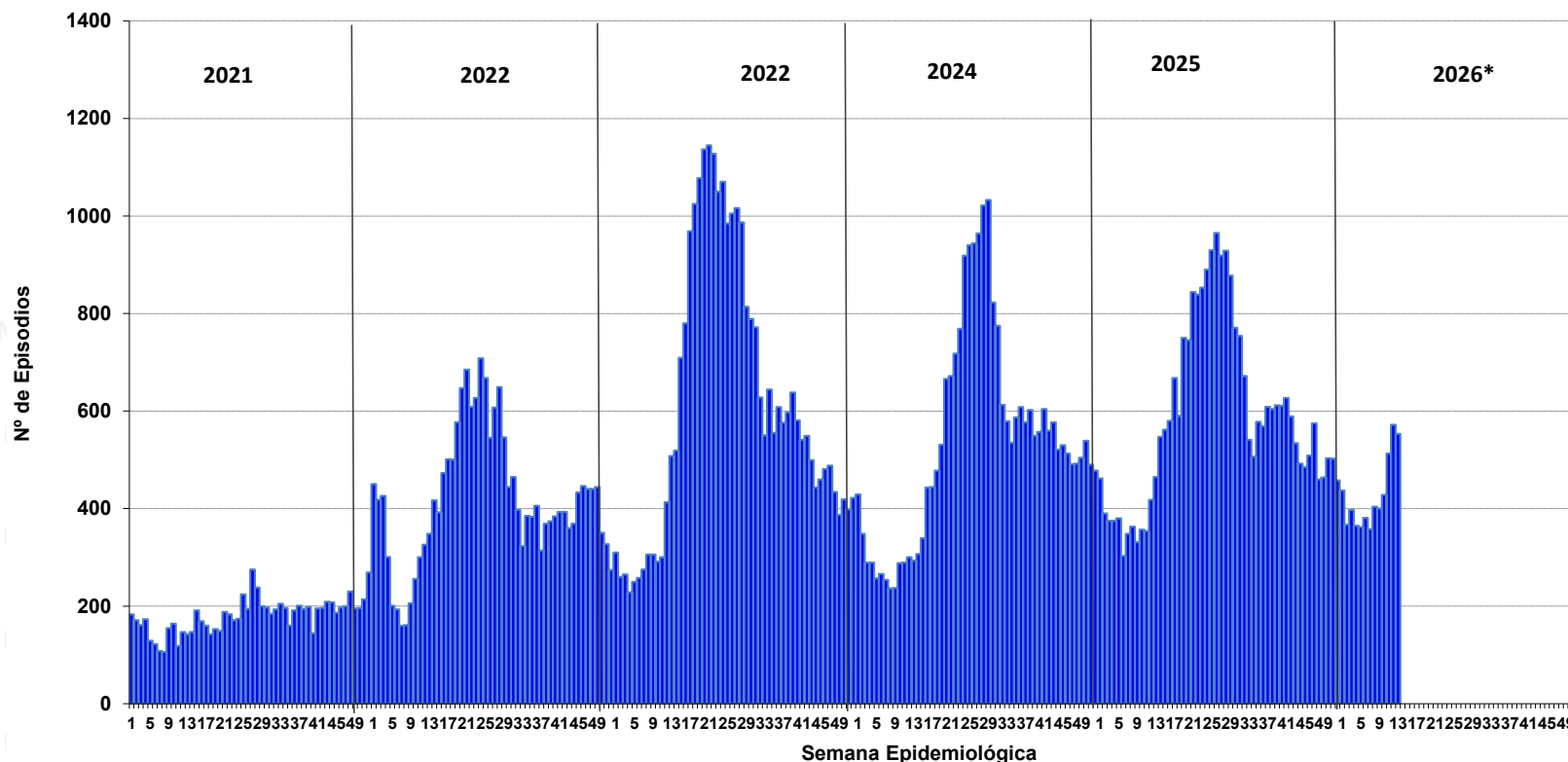
PERÚ

Ministerio de Salud

Viceministerio de Salud Pública

Centro Nacional de Epidemiología, Prevención y Control de Enfermedades

Número de episodios de neumonías en menores de 5 años, Perú 2021 – 2026*



Hasta la SE 13 - 2026, se han notificado 5537 episodios de neumonía en menores de 5 años en el país. Además, se han reportado 43 muertes por neumonía.

En el 2025 en el mismo periodo, se notificó 4921 episodios, la razón fue de 20,10 episodios por 10 mil hab. Asimismo, se notificó 22 muertes por neumonía.

Episodios, Incidencia y defunciones por neumonía, Perú 2021* – 2026*

AÑOS	2021*	2022*	2023*	2024*	2025*	2026*
N° de episodio	1879	3746	3970	3775	4921	5537
Razón por 10 mil hab.	6,93	14,16	15,39	15,33	20,10	24,79
Defunciones	24	31	39	33	22	43



Defunciones semanales por neumonía en grupo de edad, Perú 2014* – 2026*

Grupo edad	AÑOS												
	2014*	2015*	2016*	2017*	2018*	2019	2020*	2021*	2022*	2023*	2024*	2025*	2026*
< 1 año	38	42	22	42	33	31	30	15	17	16	26	17	30
1 a 4 años	13	19	24	11	12	10	10	9	14	23	7	5	13
5 a 9 años	0	2	2	0	2	1	3	4	5	3	1	2	5
10 a 19 años	3	4	2	3	3	2	2	3	2	7	5	8	10
20 a 59 años	31	36	39	44	36	45	54	1212	156	118	107	101	130
> 60 años	162	23	297	377	338	309	308	2506	773	581	670	669	694
TOTAL	247	126	386	477	424	398	407	3749	967	748	816	802	882

Defunciones acumuladas por neumonía en grupo de edad, Perú 2014 – 2026*

Grupo edad	AÑOS												
	2014	2015	2016	2017	2018	2019	2020	2021	2022	2023	2024	2025	2026*
< 1 año	197	160	150	181	213	139	71	55	134	169	121	128	30
1 a 4 años	67	65	79	67	84	52	26	38	59	78	61	56	13
5 a 9 años	5	4	10	9	9	7	13	13	12	17	12	23	5
10 a 19 años	11	18	21	6	6	8	4	10	12	19	40	39	10
20 a 59 años	123	145	202	201	201	183	1093	3013	501	424	472	477	130
> 60 años	713	109	1209	1434	1275	1427	2532	6160	2338	2219	2716	2685	694
Perú	1116	501	1671	1898	1788	1816	3739	9289	3056	2926	3422	3408	882



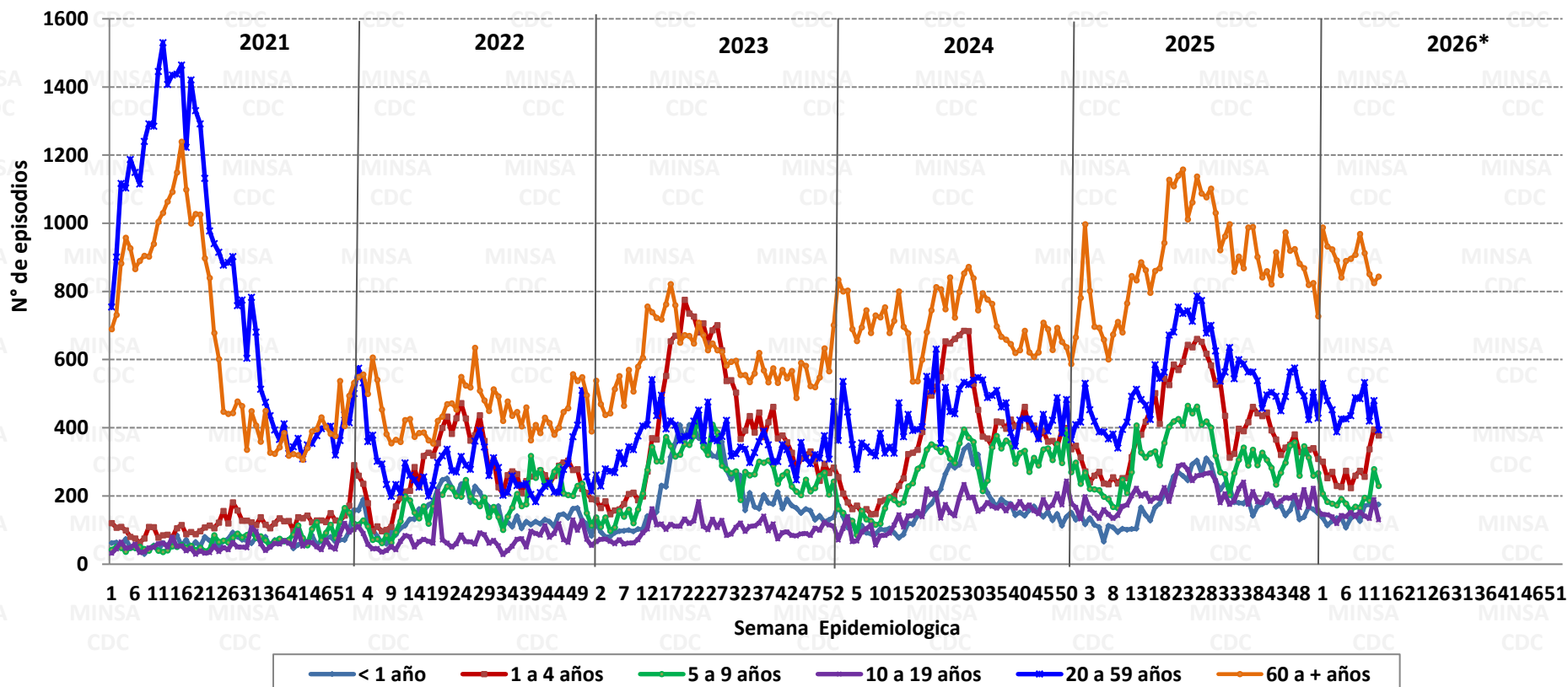
PERÚ

Ministerio de Salud

Viceministerio de Salud Pública

Centro Nacional de Epidemiología, Prevención y Control de Enfermedades

Número de neumonías por grupos de edad, Perú 2021 – 2026*



Fuente : Centro Nacional de Epidemiología, Prevención y Control de Enfermedades – MINSA. (*) Hasta la SE 13 - 2026



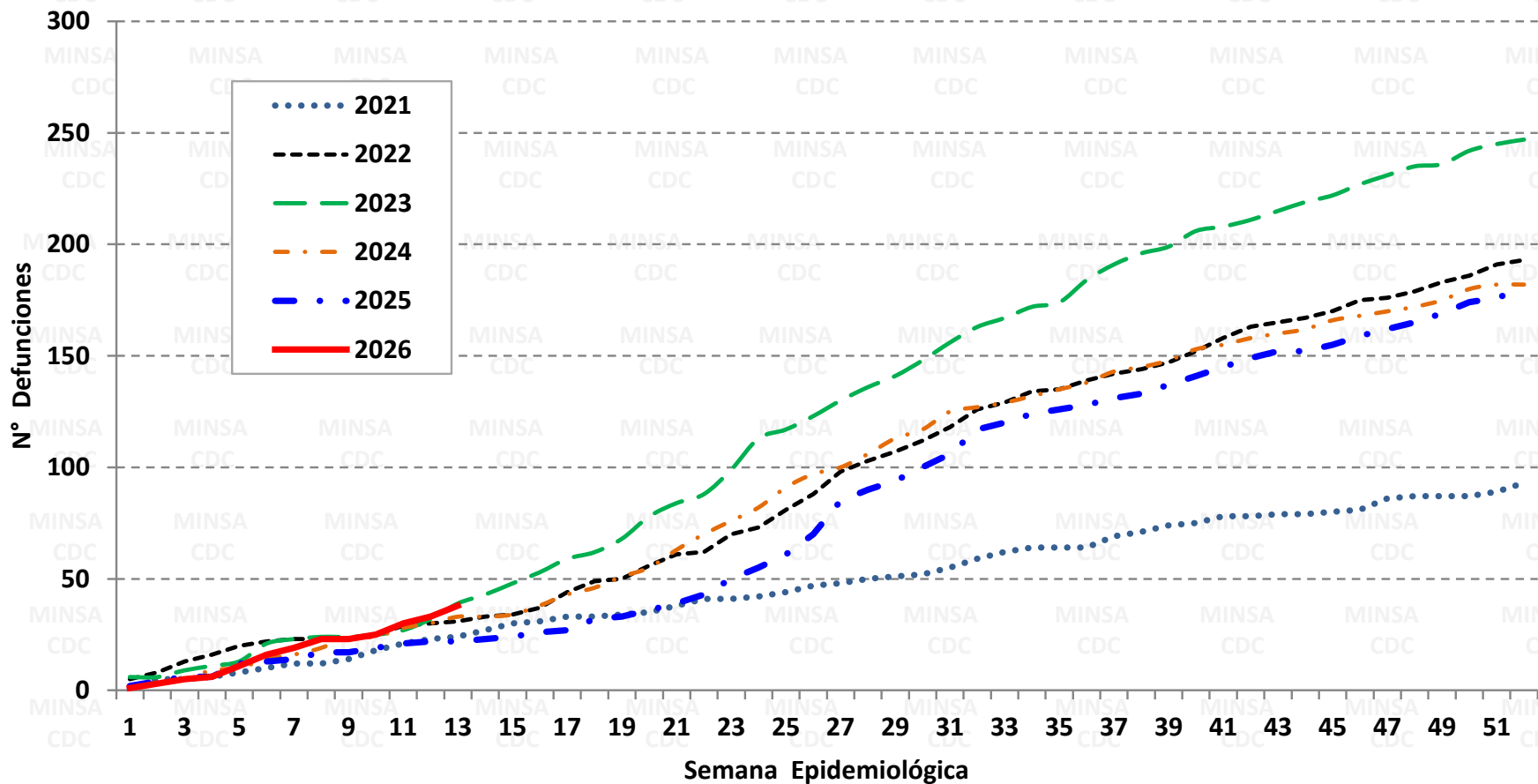
PERÚ

Ministerio de Salud

Viceministerio de Salud Pública

Centro Nacional de Epidemiología, Prevención y Control de Enfermedades

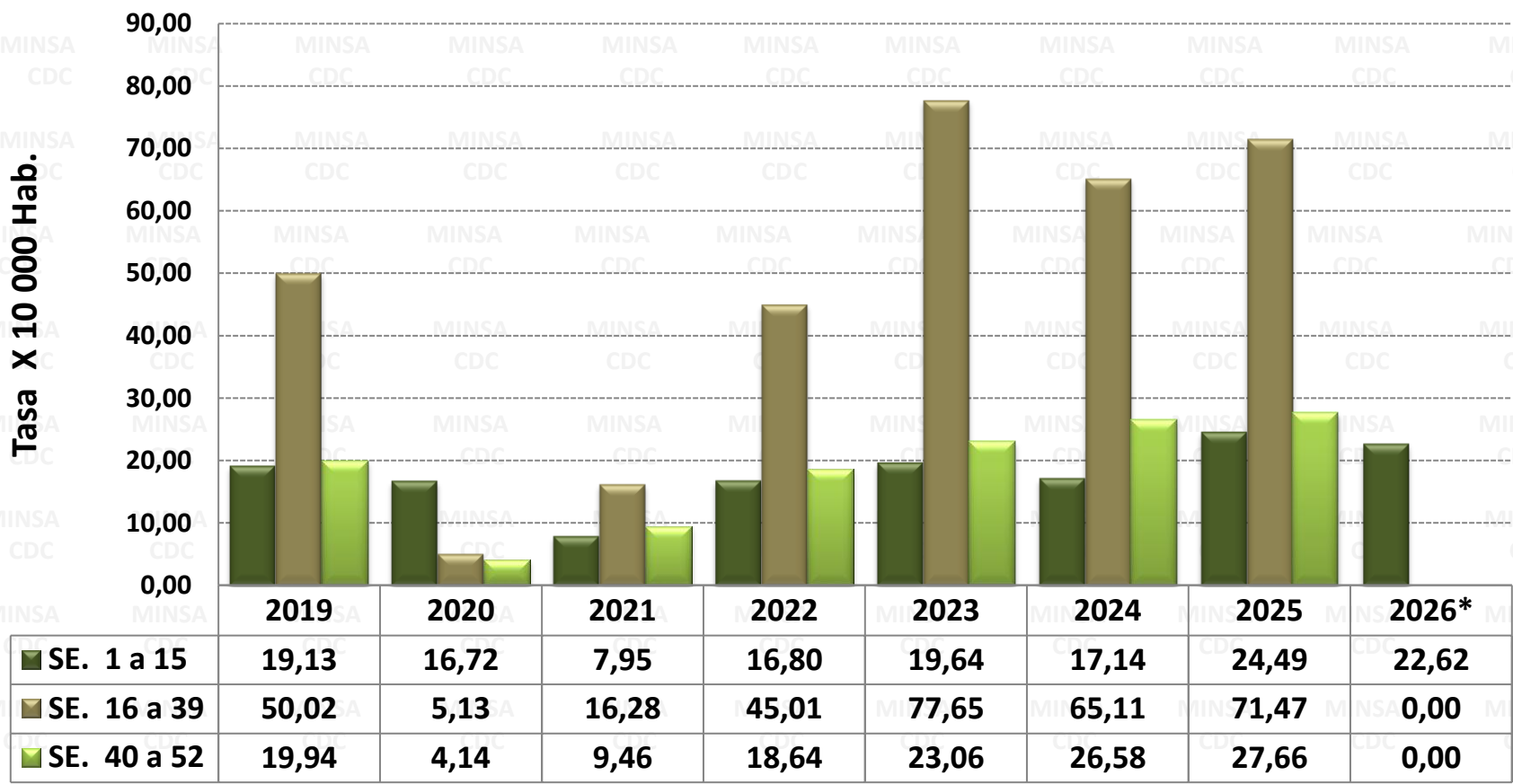
Defunciones acumuladas por neumonía en menores de 5 años, Perú 2021 -2026*



Fuente : Centro Nacional de Epidemiología, Prevención y Control de Enfermedades – MINSA. (*) Hasta la SE 13 - 2026



Tasa de episodios de neumonía en menores de 5 años, según temporada, Perú 2019 - 2026*

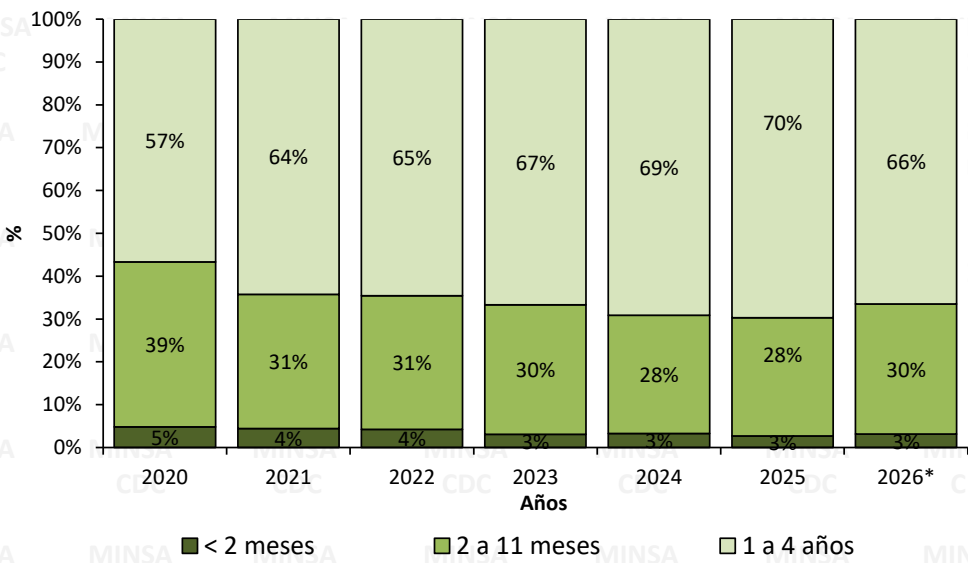


Fuente : Centro Nacional de Epidemiología, Prevención y Control de Enfermedades – MINSAs. (*) Hasta la SE 13 - 2026

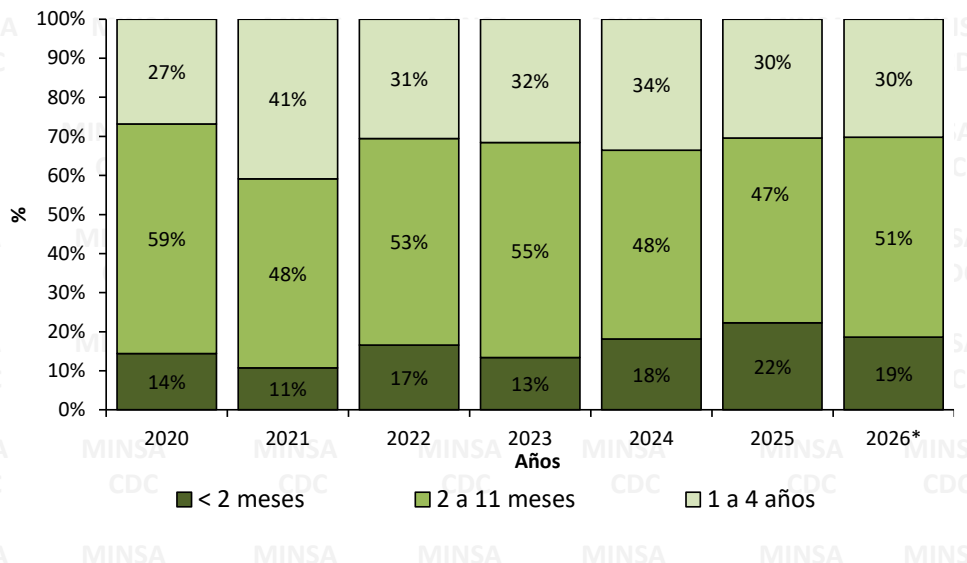


Episodios y defunciones por neumonía en menores de 5 años según grupo de edad, Perú 2020 - 2026*

Episodios de neumonías



Defunciones por neumonías



Fuente : Centro Nacional de Epidemiología, Prevención y Control de Enfermedades – MINSA. (*) Hasta la SE 13 - 2026

**PERÚ****Ministerio de Salud****Viceministerio de Salud Pública****Centro Nacional de Epidemiología, Prevención y Control de Enfermedades**

Episodios de neumonías y defunciones acumuladas en menores de 5 años por departamentos, Perú 2021 – 2026*

Departamentos	Neumonías < 5 años						Defunciones < 5 años						Letalidad **					
	2021	2022	2023	2024	2025	2026*	2021	2022	2023	2024	2025	2026*	2021	2022	2023	2024	2025	2026*
AMAZONAS	251	377	538	661	493	88	5	5	10	12	5	1	2,0	1,3	1,9	1,8	1,0	1,1
ANCASH	233	599	903	762	738	175	1	3	7	4	2	1	0,4	0,5	0,8	0,5	0,3	0,6
APURIMAC	68	265	346	308	351	48	0	4	2	0	3	0	0,0	1,5	0,6	0,0	0,9	0,0
AREQUIPA	301	1030	1946	1513	1199	141	3	7	9	4	3	1	1,0	0,7	0,5	0,3	0,3	0,7
AYACUCHO	160	448	549	515	326	46	7	4	9	3	4	0	4,4	0,9	1,6	0,6	1,2	0,0
CAJAMARCA	246	875	1161	1202	1756	287	1	1	3	5	24	4	0,4	0,1	0,3	0,4	1,4	1,4
CALLAO	176	469	815	683	618	95	0	2	0	3	2	0	0,0	0,4	0,0	0,4	0,3	0,0
CUSCO	362	1157	1443	1375	1507	142	6	21	26	14	10	1	1,7	1,8	1,8	1,0	0,7	0,7
HUANCAVELICA	56	180	209	217	227	27	3	3	12	7	6	0	5,4	1,7	5,7	3,2	2,6	0,0
HUANUCO	279	614	1038	840	853	143	8	6	13	5	6	3	2,9	1,0	1,3	0,6	0,7	2,1
ICA	110	90	271	307	319	225	2	3	8	5	8	0	1,8	3,3	3,0	1,6	2,5	0,0
JUNIN	167	433	677	592	615	68	4	13	23	12	8	3	2,4	3,0	3,4	2,0	1,3	4,4
LA LIBERTAD	134	454	547	386	733	190	3	16	19	14	10	2	2,2	3,5	3,5	3,6	1,4	1,1
LAMBAYEQUE	293	360	562	525	563	205	0	2	0	0	0	0	0,0	0,6	0,0	0,0	0,0	0,0
LIMA	3240	6649	10732	8927	10017	1491	10	15	10	11	13	0	0,3	0,2	0,1	0,1	0,1	0,0
LORETO	1013	2079	3143	2702	3638	945	14	37	37	35	32	10	1,4	1,8	1,2	1,3	0,9	1,1
MADRE DE DIOS	173	345	232	210	230	32	1	1	1	0	4	0	0,6	0,3	0,4	0,0	1,7	0,0
MOQUEGUA	5	50	134	111	120	11	1	0	0	0	0	0	20,0	0,0	0,0	0,0	0,0	0,0
PASCO	102	170	152	159	165	27	1	5	5	2	2	1	1,0	2,9	3,3	1,3	1,2	3,7
PIURA	714	2111	2375	2026	2271	540	2	1	7	4	7	4	0,3	0,0	0,3	0,2	0,3	0,7
PUNO	223	1097	1739	1997	1700	216	5	16	18	16	6	3	2,2	1,5	1,0	0,8	0,4	1,4
SAN MARTIN	317	871	905	989	1335	195	8	18	11	9	10	2	2,5	2,1	1,2	0,9	0,7	1,0
TACNA	13	79	106	90	107	8	0	0	0	0	1	0	0,0	0,0	0,0	0,0	0,9	0,0
TUMBES	87	184	238	327	241	33	0	0	0	5	0	0	0,0	0,0	0,0	1,5	0,0	0,0
UCAYALI	672	824	1085	644	776	159	8	10	17	12	18	7	1,2	1,2	1,6	1,9	2,3	4,4
Perú	9395	21810	31846	28068	30898	5537	93	193	247	182	184	43	1,0	0,9	0,8	0,6	0,6	0,8

** Letalidad por numero de episodios



Episodios de neumonías y defunciones comparativo en la semana en menores de 5 años por departamentos, Perú 2021* – 2026*

Departamentos	Neumonías < 5 años						Defunciones < 5 años						Letalidad **					
	2021*	2022*	2023*	2024*	2025*	2026*	2021*	2022*	2023*	2024*	2025*	2026*	2021*	2022*	2023*	2024*	2025*	2026*
AMAZONAS	75	66	128	107	85	88	1	1	2	2	3	1	1,3	1,5	1,6	1,9	3,5	1,1
ANCASH	21	99	96	117	114	175	0	1	1	1	1	1	0,0	1,0	1,0	0,9	0,9	0,6
APURIMAC	11	40	23	52	43	48	0	0	0	0	2	0	0,0	0,0	0,0	0,0	4,7	0,0
AREQUIPA	65	104	174	126	108	141	2	0	2	1	0	1	3,1	0,0	1,1	0,8	0,0	0,7
AYACUCHO	19	53	55	72	46	46	2	0	0	0	1	0	10,5	0,0	0,0	0,0	2,2	0,0
CAJAMARCA	36	89	144	149	245	287	1	0	2	2	1	4	2,8	0,0	1,4	1,3	0,4	1,4
CALLAO	29	83	86	86	139	95	0	0	0	0	0	0	0,0	0,0	0,0	0,0	0,0	0,0
CUSCO	47	185	128	121	202	142	0	3	1	2	2	1	0,0	1,6	0,8	1,7	1,0	0,7
HUANCAVELICA	12	25	17	20	35	27	0	0	0	1	0	0	0,0	0,0	0,0	5,0	0,0	0,0
HUANUCO	52	122	131	93	143	143	1	2	0	1	0	3	1,9	1,6	0,0	1,1	0,0	2,1
ICA	17	20	36	37	41	225	0	0	5	2	1	0	0,0	0,0	13,9	5,4	2,4	0,0
JUNIN	26	64	94	90	69	68	1	2	3	2	0	3	3,8	3,1	3,2	2,2	0,0	4,4
LA LIBERTAD	25	78	60	58	80	190	0	0	1	2	1	2	0,0	0,0	1,7	3,4	1,3	1,1
LAMBAYEQUE	40	74	82	83	102	205	0	1	0	0	0	0	0,0	1,4	0,0	0,0	0,0	0,0
LIMA	607	1224	1380	1083	1544	1491	4	2	3	1	2	0	0,7	0,2	0,2	0,1	0,1	0,0
LORETO	220	544	544	434	890	945	3	9	8	5	6	10	1,4	1,7	1,5	1,2	0,7	1,1
MADRE DE DIOS	51	66	44	21	60	32	1	0	0	0	1	0	2,0	0,0	0,0	0,0	1,7	0,0
MOQUEGUA	0	11	0	15	13	11	0	0	0	0	0	0	0,0	0,0	0,0	0,0	0,0	0,0
PASCO	11	30	36	28	37	27	0	1	1	0	0	1	0,0	3,3	2,8	0,0	0,0	3,7
PIURA	116	277	286	338	315	540	1	0	1	0	0	4	0,9	0,0	0,3	0,0	0,0	0,7
PUNO	21	129	105	199	168	216	0	2	2	2	0	3	0,0	1,6	1,9	1,0	0,0	1,4
SAN MARTIN	93	214	122	162	211	195	1	5	3	3	1	2	1,1	2,3	2,5	1,9	0,5	1,0
TACNA	2	4	8	9	14	8	0	0	0	0	0	0	0,0	0,0	0,0	0,0	0,0	0,0
TUMBES	12	17	27	78	72	33	0	0	0	2	0	0	0,0	0,0	0,0	2,6	0,0	0,0
UCAYALI	271	128	164	197	145	159	6	2	4	4	0	7	2,2	1,6	2,4	2,0	0,0	4,4
Perú	1879	3746	3970	3775	4921	5537	24	31	39	33	22	43	1,3	0,8	1,0	0,9	0,4	0,8

** Letalidad por numero de episodios



PERÚ

Ministerio de Salud

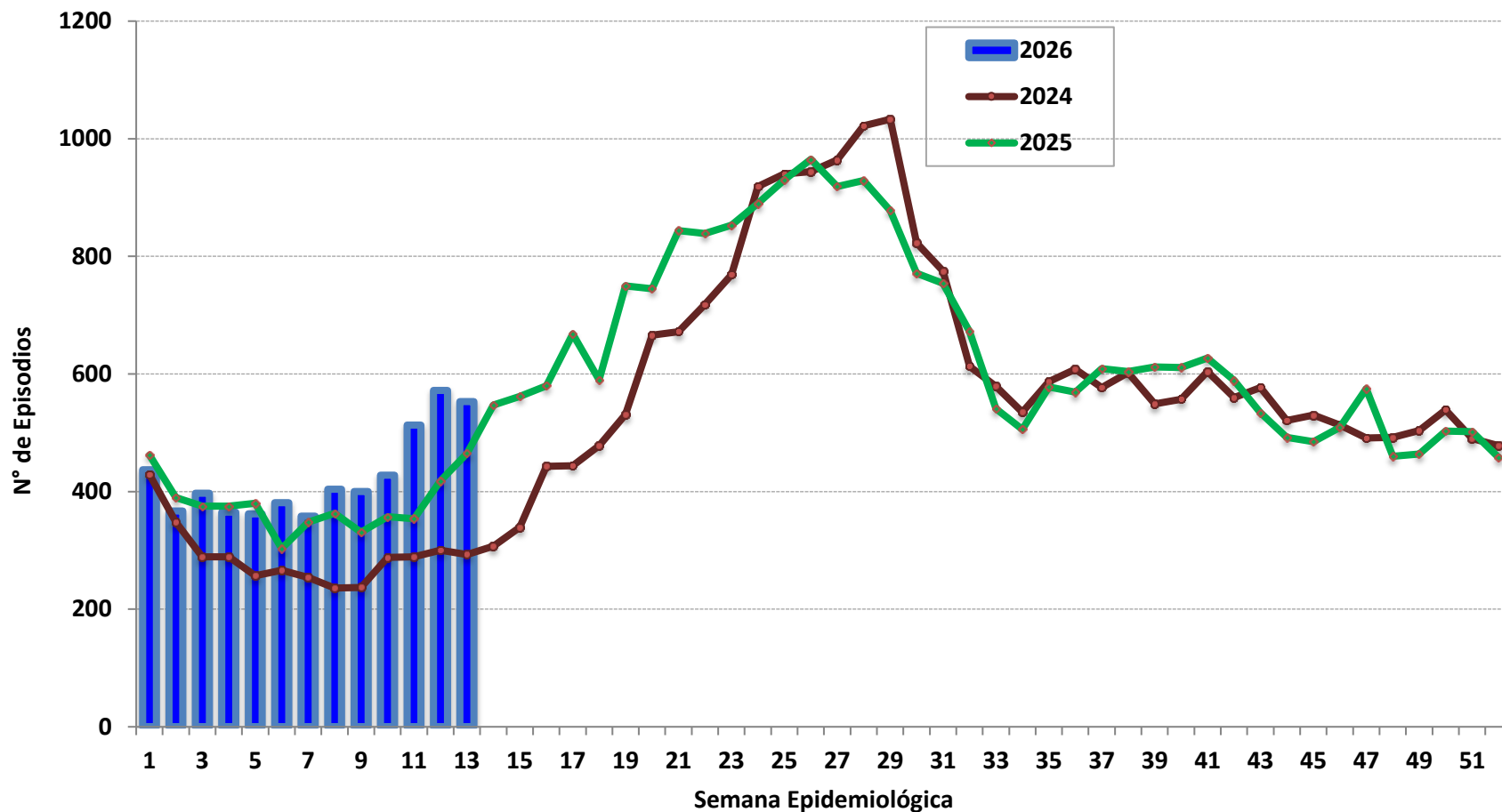
Viceministerio de Salud Pública

Centro Nacional de Epidemiología, Prevención y Control de Enfermedades

MINSAs CDC

Número de episodios de neumonía en menores de 5 años por SE, Perú 2024 – 2026*

En la SE 13 - 2026 se han 553 casos en el Perú. En el 2024 el pico máximo de episodios se reportó en la SE 29 (1033 episodios).



Fuente : Centro Nacional de Epidemiología, Prevención y Control de Enfermedades – MINSAs. (*) Hasta la SE 13 - 2026



PERÚ

Ministerio
de SaludViceministerio
de Salud PúblicaCentro Nacional de Epidemiología,
Prevención y Control de
Enfermedades

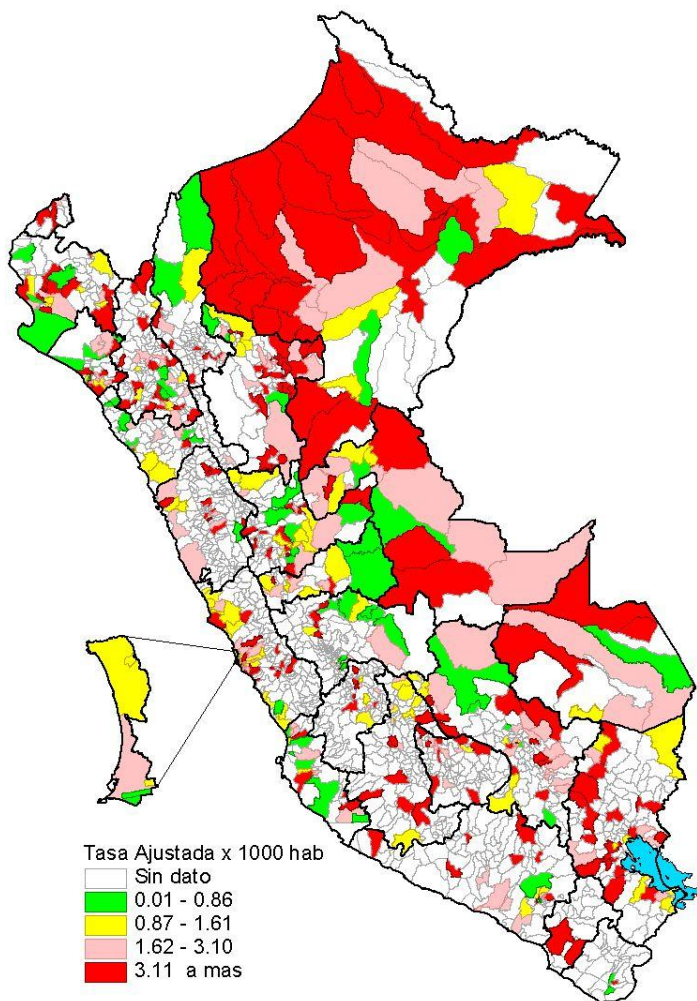
Episodios de neumonías y defunciones comparativo en la semana todas las edades por departamentos, Perú 2021 – 2026*

Departamentos	Neumonias todas las edades						Defunciones en todas las edades					
	2021	2022	2023	2024	2025	2026*	2021	2022	2023	2024	2025	2026*
AMAZONAS	692	681	1491	2703	1941	269	146	29	32	45	41	4
ANCASH	2484	2020	2505	4045	5264	688	78	22	24	6	18	7
APURIMAC	1659	760	1223	1429	1990	414	12	31	50	37	51	3
AREQUIPA	7120	4266	6446	6709	7885	1403	135	328	347	360	397	91
AYACUCHO	5301	2708	1614	1798	1580	463	651	196	136	234	151	32
CAJAMARCA	1113	2014	2391	3877	9940	1412	16	7	12	112	124	45
CALLAO	3416	2151	3230	3091	3099	694	571	174	101	198	182	29
CUSCO	4296	3584	4189	5336	6627	1094	112	208	276	292	307	70
HUANCAVELICA	2220	793	811	994	1172	173	236	58	83	68	73	11
HUANUCO	1950	4140	3773	3116	2980	769	88	19	44	39	70	32
ICA	3276	651	2147	1861	1410	900	582	242	205	210	209	96
JUNIN	2274	1804	2328	2176	2645	661	94	167	91	138	148	29
LA LIBERTAD	2516	1507	1793	3958	5704	1254	857	43	188	189	222	93
LAMBAYEQUE	1584	872	1594	1680	3700	1005	102	4	3	4	3	2
LIMA	30463	24713	36602	36186	41506	7476	2468	844	863	848	793	140
LORETO	2904	4379	8282	7550	9526	2425	54	168	91	103	90	25
MADRE DE DIOS	451	638	559	632	766	154	34	21	9	12	6	3
MOQUEGUA	1069	1271	521	642	728	131	122	37	11	56	69	13
PASCO	1140	538	678	834	879	246	63	18	11	11	15	5
PIURA	10788	6495	7990	8508	10733	3144	2510	208	114	135	124	51
PUNO	1688	2630	4050	5520	5487	996	55	45	63	82	136	46
SAN MARTIN	2162	2527	2896	3026	4925	1087	288	164	126	130	108	22
TACNA	317	335	301	282	334	38	4	4	4	2	2	0
TUMBES	272	328	544	742	683	120	0	1	4	58	3	0
UCAYALI	1489	1724	2285	2566	1941	502	11	18	38	53	66	33
Total general	92644	73529	100243	109261	133445	27518	9289	3056	2926	3422	3408	882

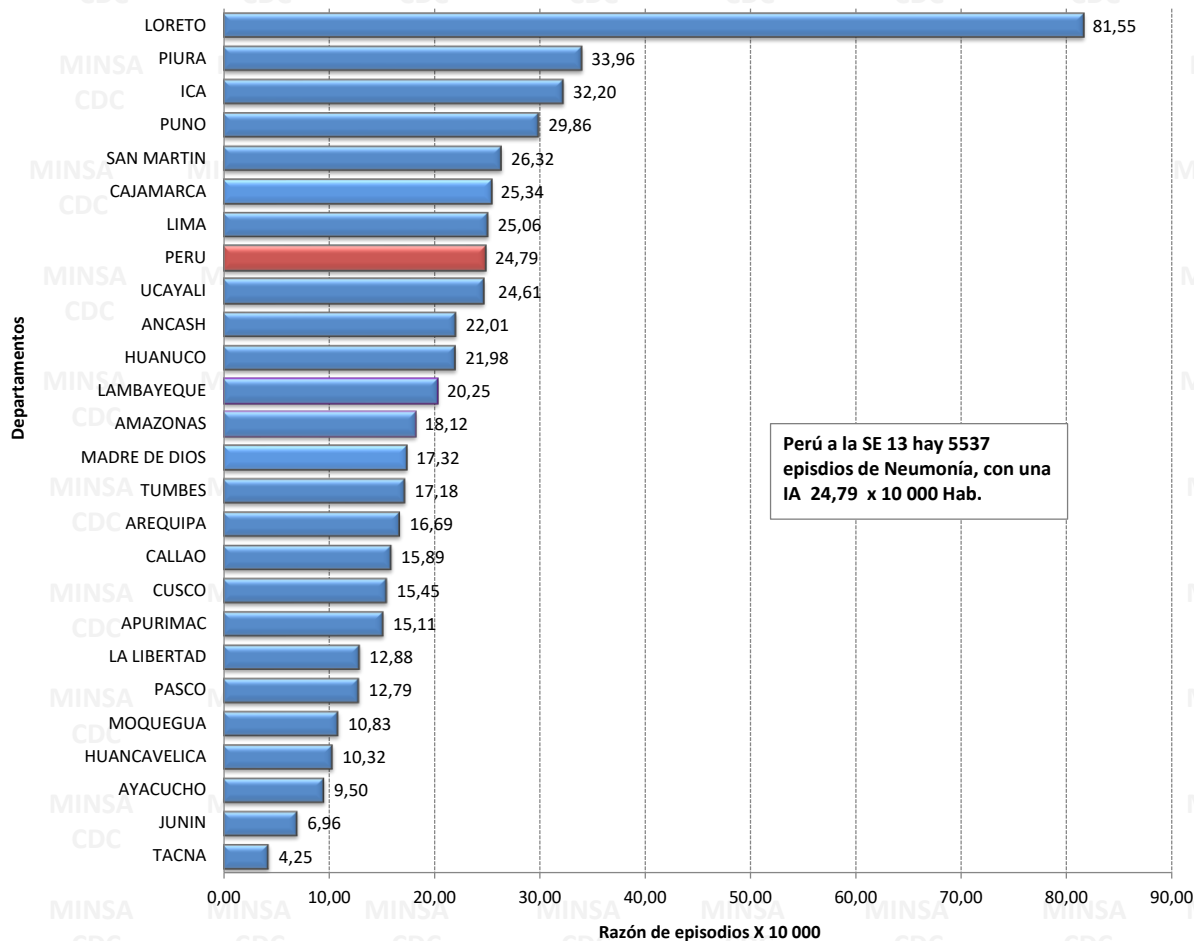


Incidencia acumulada de episodios por neumonía en menores de 5 años según departamentos, Perú 2026*

Mapa de incidencia acumulada 2026



Tasa acumulada de episodios de neumonía por departamento





Distribución de episodios de neumonías según tasa de incidencia por grupo de edades, Perú 2026*

El 42,43% de los episodios por neumonía se reportaron en el grupo de mayor de 60 años a más, seguido por el en el grupo de 20 a 59 años con 21,59%.

Grupo de Edad	Episodios Neumonía	%	TIA x 10 mil Hab
< 1 año	1855	6,74	47,60
1 a 4 años	3682	13,38	19,96
5 a 9 años	2493	9,06	8,86
10 a 19 años	1871	6,80	3,41
20 a 59 años	5942	21,59	3,12
> 60 años	11675	42,43	23,01
Total	27518	100,00	7,94



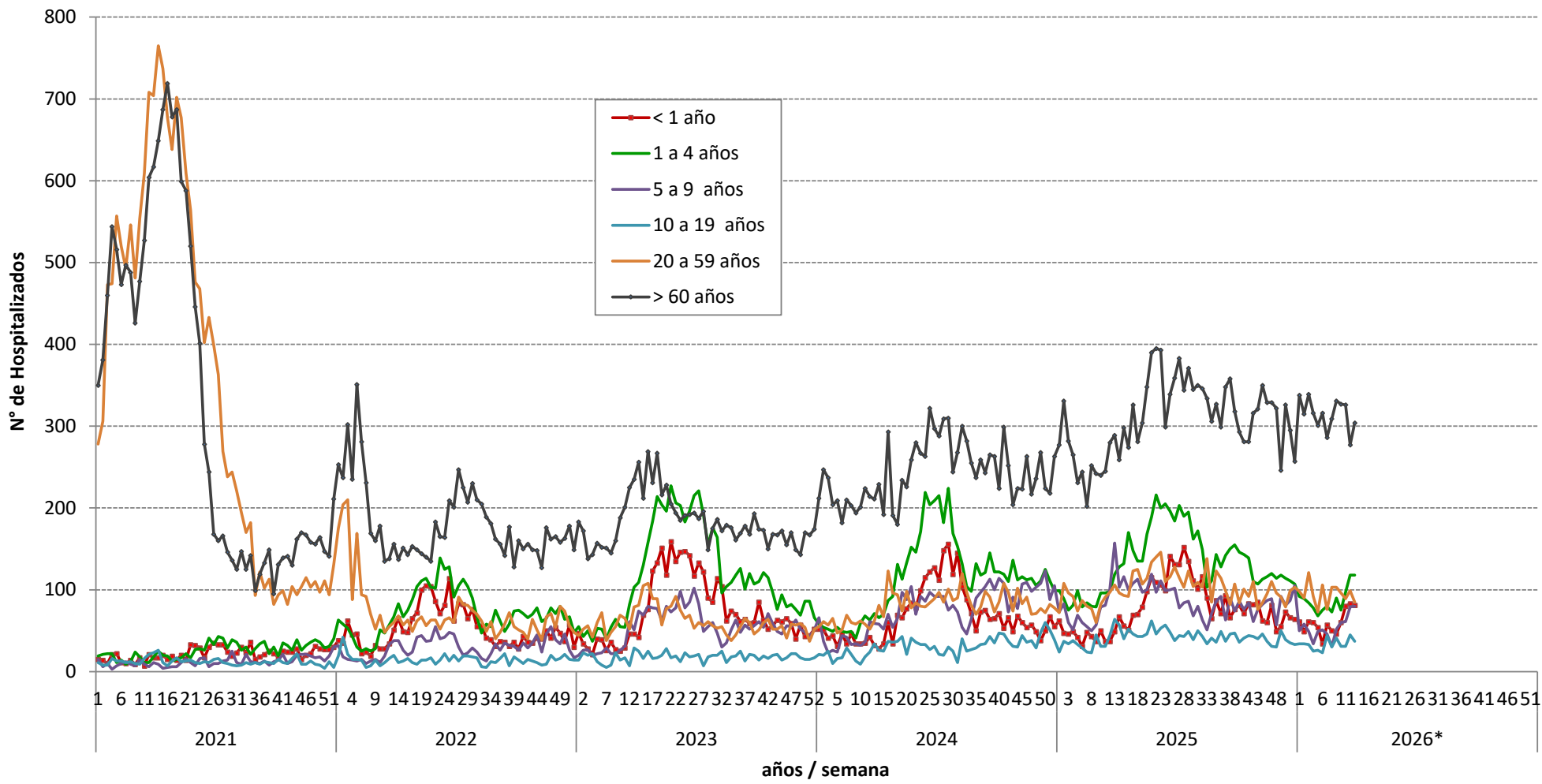
PERÚ

Ministerio de Salud

Viceministerio de Salud Pública

Centro Nacional de Epidemiología, Prevención y Control de Enfermedades

Número de Hospitalizados por neumonías por grupos de edad, Perú 2021 – 2026*



Fuente : Centro Nacional de Epidemiología, Prevención y Control de Enfermedades – MINSA. (*) Hasta la SE 13 - 2026