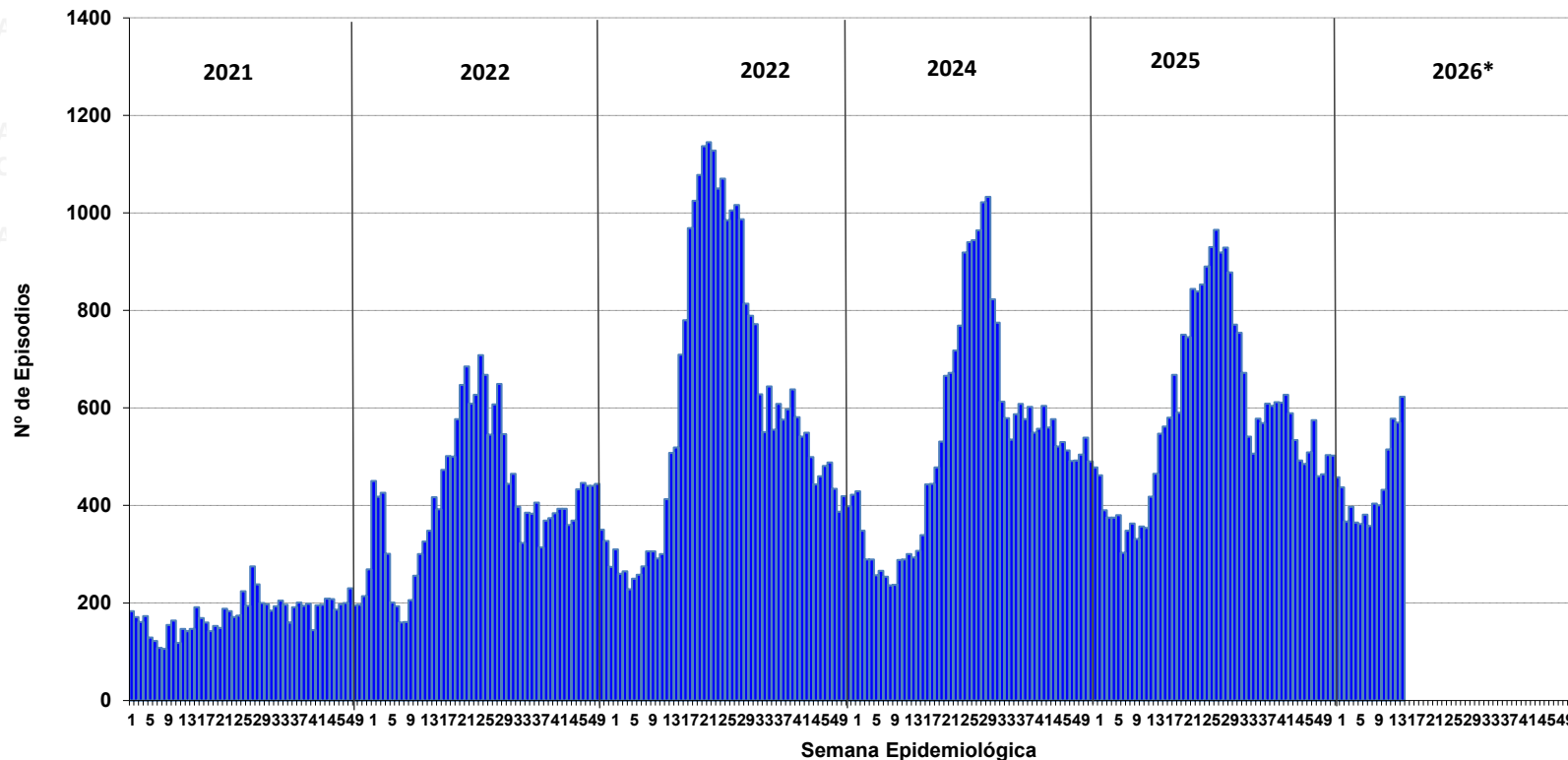




Número de episodios de neumonías en menores de 5 años, Perú 2021 – 2026*



Hasta la SE 14 - 2026, se han notificado 6189 episodios de neumonía en menores de 5 años en el país. Además, se han reportado 44 muertes por neumonía.

En el 2025 en el mismo periodo, se notificó 5468 episodios, la razón fue de 22,34 episodios por 10 mil hab. Asimismo, se notificó 23 muertes por neumonía.

Episodios, Incidencia y defunciones por neumonía, Perú 2021* – 2026*

AÑOS	2021*	2022*	2023*	2024*	2025*	2026*
Nº de episodio	2026	4163	4489	4082	5468	6189
Razón por 10 mil hab.	7,47	15,73	17,40	16,58	22,34	27,70
Defunciones	27	33	43	33	23	44



Defunciones semanales por neumonía en grupo de edad, Perú 2014* – 2026*

Grupo edad	AÑOS												
	2014*	2015*	2016*	2017*	2018*	2019	2020*	2021*	2022*	2023*	2024*	2025*	2026*
< 1 año	40	46	26	43	38	35	32	15	19	20	26	18	30
1 a 4 años	14	20	27	13	15	13	10	12	14	23	7	5	14
5 a 9 años	0	2	4	0	2	1	4	4	5	4	2	2	6
10 a 19 años	3	4	2	3	3	2	2	3	2	7	6	8	11
20 a 59 años	32	40	46	47	40	48	55	1372	167	127	116	108	141
> 60 años	175	25	320	405	356	325	326	2824	803	643	731	712	749
TOTAL	264	137	425	511	454	424	429	4230	1010	824	888	853	951

Defunciones acumuladas por neumonía en grupo de edad, Perú 2014 – 2026*

Grupo edad	AÑOS												
	2014	2015	2016	2017	2018	2019	2020	2021	2022	2023	2024	2025	2026*
< 1 año	197	160	150	181	213	139	71	55	134	169	121	128	30
1 a 4 años	67	65	79	67	84	52	26	38	59	78	61	56	14
5 a 9 años	5	4	10	9	9	7	13	13	12	17	12	23	6
10 a 19 años	11	18	21	6	6	8	4	10	12	19	40	39	11
20 a 59 años	123	145	202	201	201	183	1093	3013	501	424	472	477	141
> 60 años	713	109	1209	1434	1275	1427	2532	6160	2338	2219	2716	2685	749
Perú	1116	501	1671	1898	1788	1816	3739	9289	3056	2926	3422	3408	951



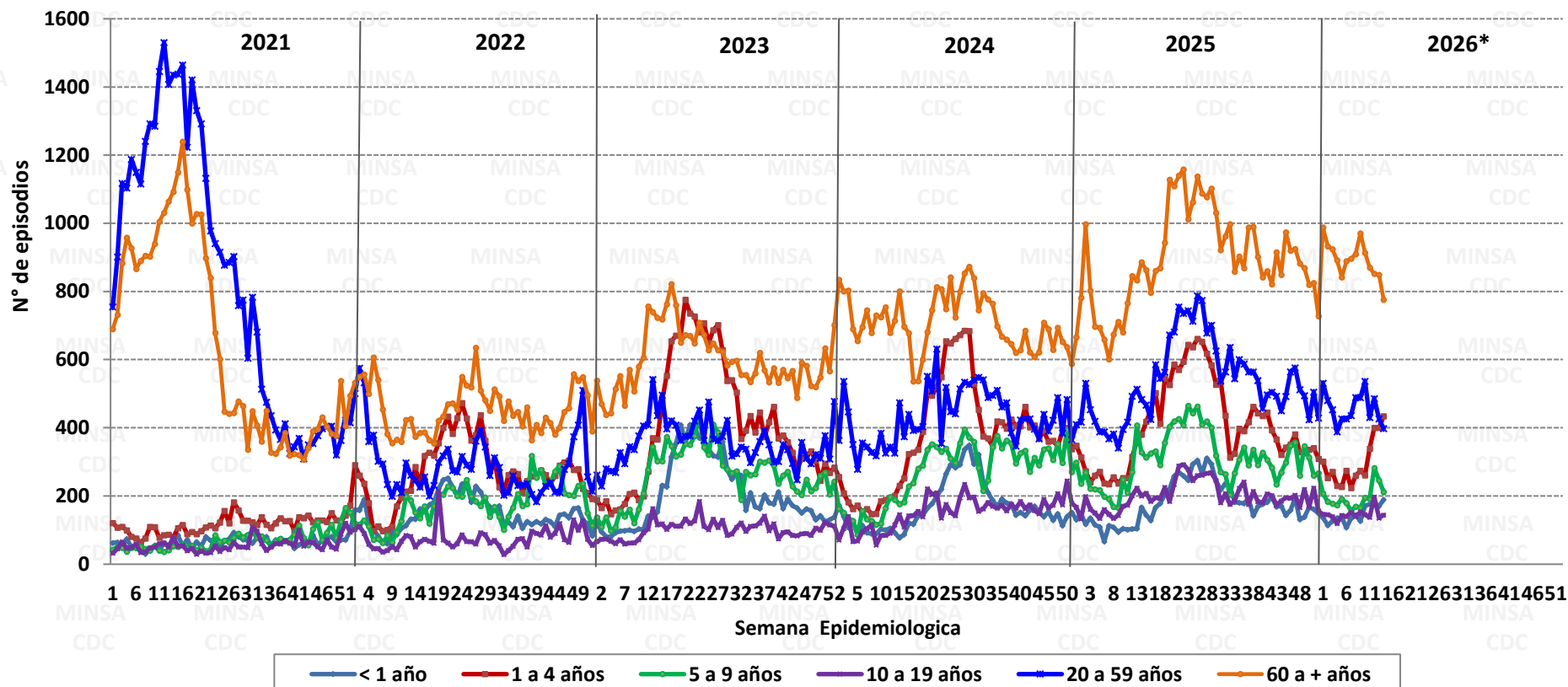
PERÚ

Ministerio de Salud

Viceministerio de Salud Pública

Centro Nacional de Epidemiología, Prevención y Control de Enfermedades

Número de neumonías por grupos de edad, Perú 2021 – 2026*



Fuente : Centro Nacional de Epidemiología, Prevención y Control de Enfermedades – MINSA. (*) Hasta la SE 14 - 2026



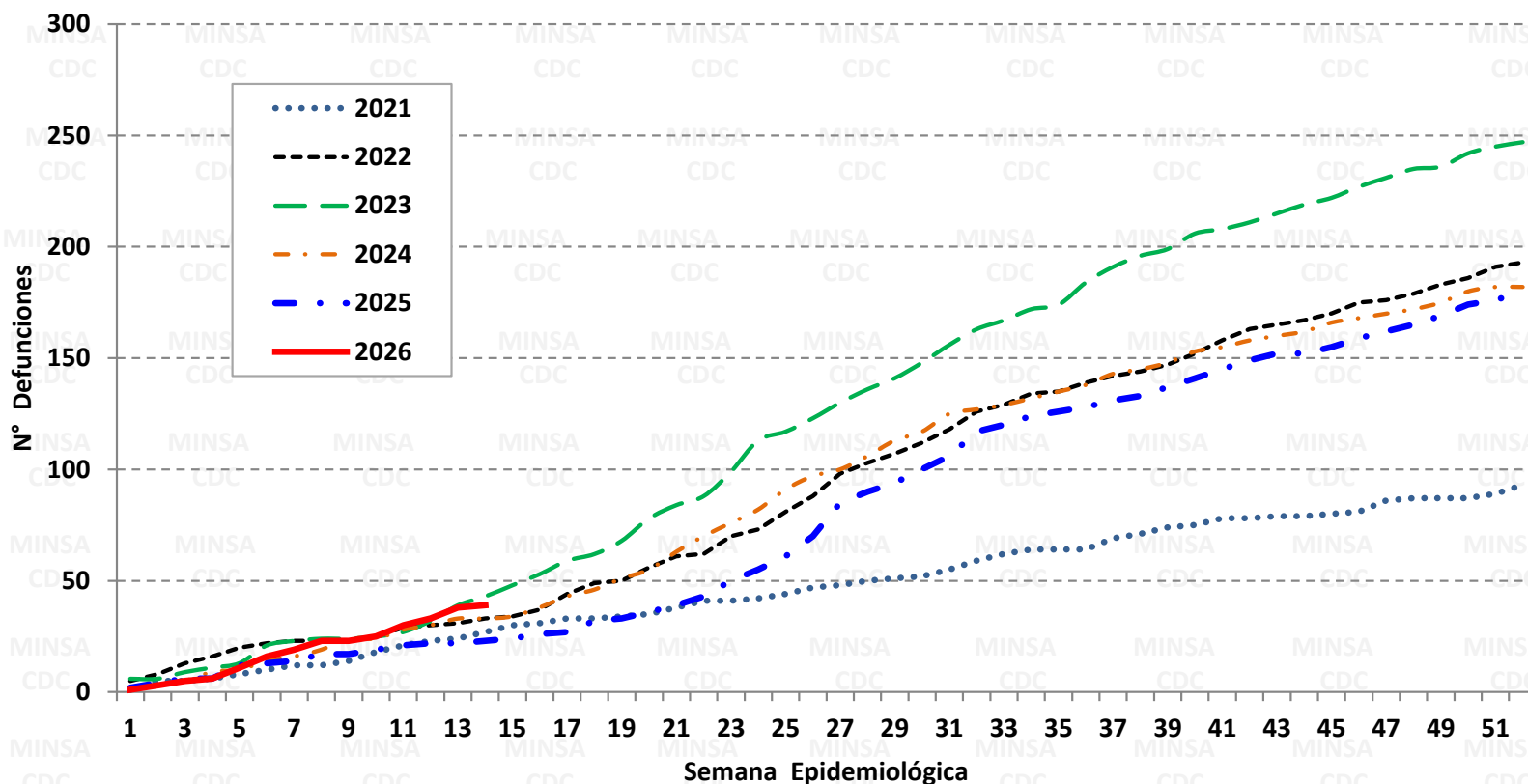
PERÚ

Ministerio de Salud

Viceministerio de Salud Pública

Centro Nacional de Epidemiología, Prevención y Control de Enfermedades

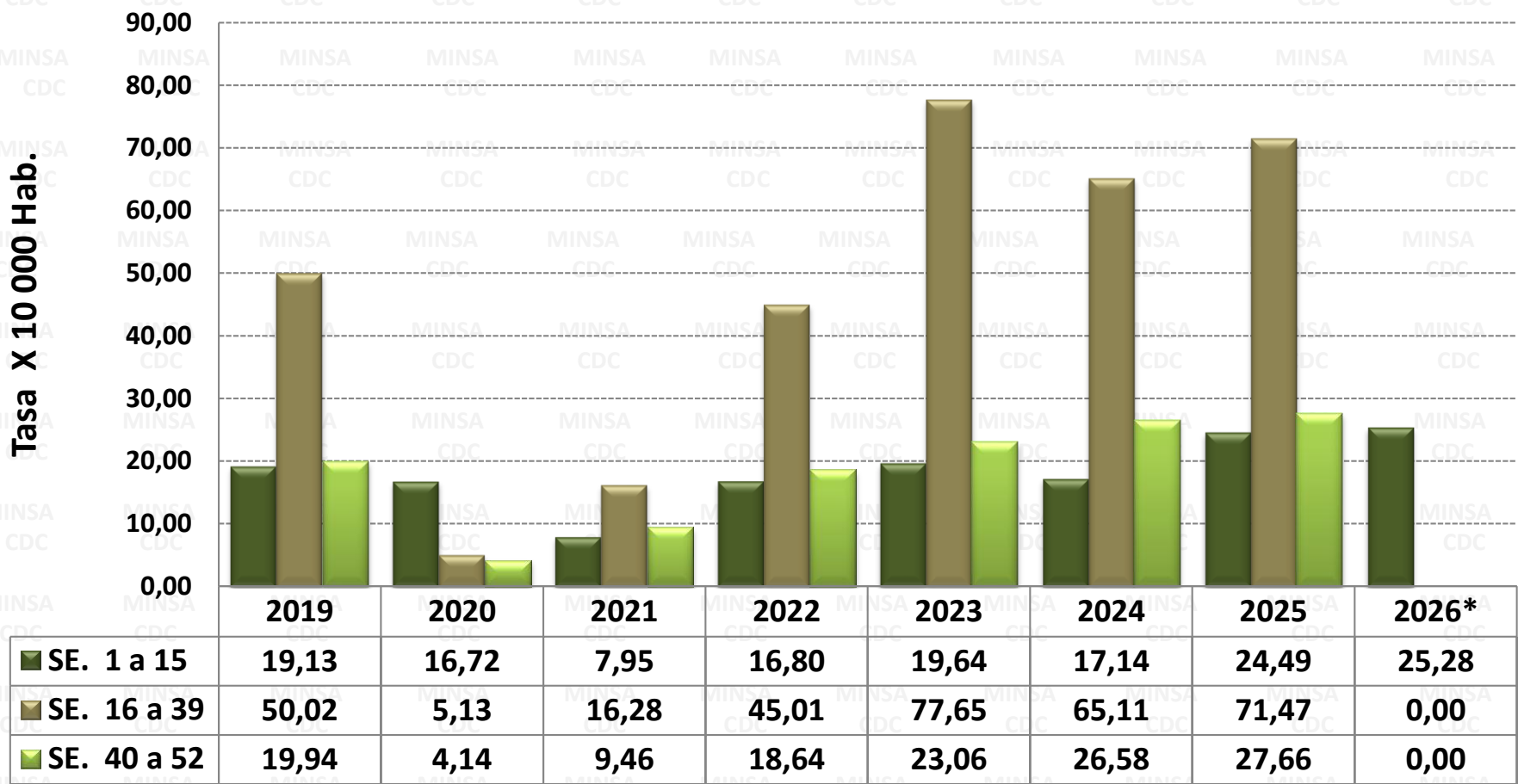
Defunciones acumuladas por neumonía en menores de 5 años, Perú 2021 -2026*



Fuente : Centro Nacional de Epidemiología, Prevención y Control de Enfermedades – MINSA. (*) Hasta la SE 14 - 2026



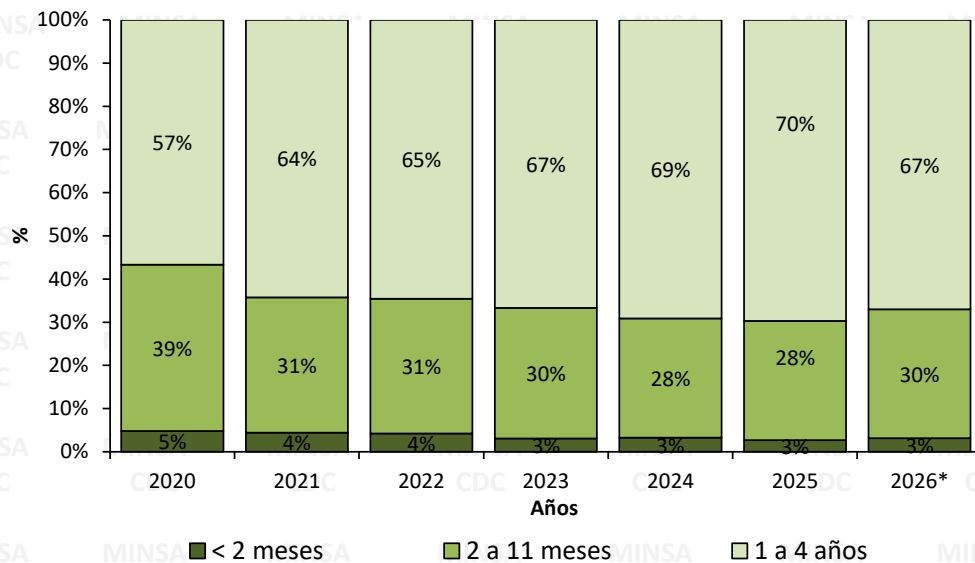
Tasa de episodios de neumonía en menores de 5 años, según temporada, Perú 2019 - 2026*



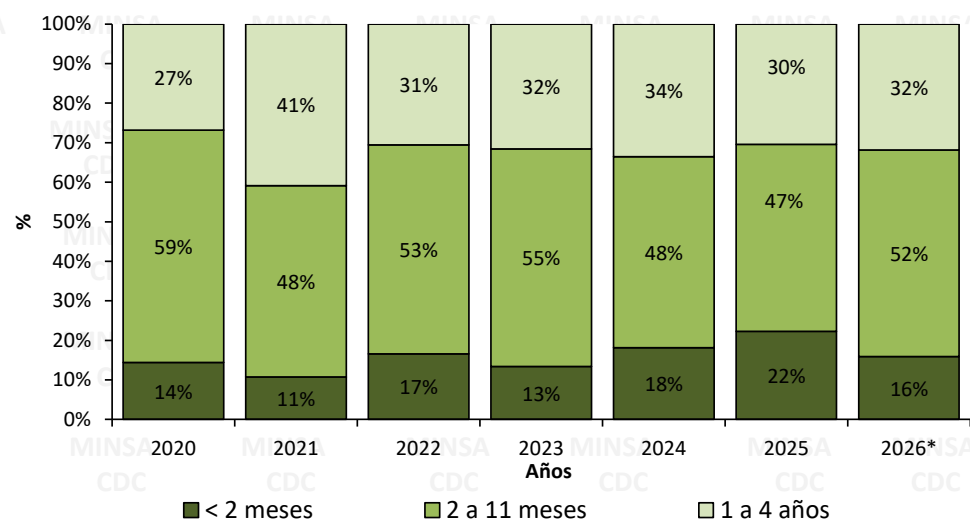
Fuente : Centro Nacional de Epidemiología, Prevención y Control de Enfermedades – MINSAs. (*) Hasta la SE 14 - 2026

Episodios y defunciones por neumonía en menores de 5 años según grupo de edad, Perú 2020 - 2026*

Episodios de neumonías



Defunciones por neumonías



**PERÚ****Ministerio de Salud****Viceministerio de Salud Pública****Centro Nacional de Epidemiología, Prevención y Control de Enfermedades**

Episodios de neumonías y defunciones acumuladas en menores de 5 años por departamentos, Perú 2021 – 2026*

Departamentos	Neumonías < 5 años						Defunciones < 5 años						Letalidad **					
	2021	2022	2023	2024	2025	2026*	2021	2022	2023	2024	2025	2026*	2021	2022	2023	2024	2025	2026*
AMAZONAS	251	377	538	661	493	100	5	5	10	12	5	1	2,0	1,3	1,9	1,8	1,0	1,0
ANCASH	233	599	903	762	738	185	1	3	7	4	2	1	0,4	0,5	0,8	0,5	0,3	0,5
APURIMAC	68	265	346	308	351	51	0	4	2	0	3	0	0,0	1,5	0,6	0,0	0,9	0,0
AREQUIPA	301	1030	1946	1513	1199	159	3	7	9	4	3	1	1,0	0,7	0,5	0,3	0,3	0,6
AYACUCHO	160	448	549	515	326	50	7	4	9	3	4	0	4,4	0,9	1,6	0,6	1,2	0,0
CAJAMARCA	246	875	1161	1202	1756	322	1	1	3	5	24	3	0,4	0,1	0,3	0,4	1,4	0,9
CALLAO	176	469	815	683	618	109	0	2	0	3	2	0	0,0	0,4	0,0	0,4	0,3	0,0
CUSCO	362	1157	1443	1375	1507	165	6	21	26	14	10	1	1,7	1,8	1,8	1,0	0,7	0,6
HUANCAVELICA	56	180	209	217	227	28	3	3	12	7	6	0	5,4	1,7	5,7	3,2	2,6	0,0
HUANUCO	279	614	1038	840	853	153	8	6	13	5	6	3	2,9	1,0	1,3	0,6	0,7	2,0
ICA	110	90	271	307	319	265	2	3	8	5	8	0	1,8	3,3	3,0	1,6	2,5	0,0
JUNIN	167	433	677	592	615	77	4	13	23	12	8	3	2,4	3,0	3,4	2,0	1,3	3,9
LA LIBERTAD	134	454	547	386	733	213	3	16	19	14	10	3	2,2	3,5	3,5	3,6	1,4	1,4
LAMBAYEQUE	293	360	562	525	563	241	0	2	0	0	0	0	0,0	0,6	0,0	0,0	0,0	0,0
LIMA	3240	6649	10732	8927	10017	1683	10	15	10	11	13	0	0,3	0,2	0,1	0,1	0,1	0,0
LORETO	1013	2079	3143	2702	3638	1015	14	37	37	35	32	10	1,4	1,8	1,2	1,3	0,9	1,0
MADRE DE DIOS	173	345	232	210	230	34	1	1	1	0	4	0	0,6	0,3	0,4	0,0	1,7	0,0
MOQUEGUA	5	50	134	111	120	13	1	0	0	0	0	0	20,0	0,0	0,0	0,0	0,0	0,0
PASCO	102	170	152	159	165	30	1	5	5	2	2	2	1,0	2,9	3,3	1,3	1,2	6,7
PIURA	714	2111	2375	2026	2271	627	2	1	7	4	7	4	0,3	0,0	0,3	0,2	0,3	0,6
PUNO	223	1097	1739	1997	1700	232	5	16	18	16	6	3	2,2	1,5	1,0	0,8	0,4	1,3
SAN MARTIN	317	871	905	989	1335	221	8	18	11	9	10	2	2,5	2,1	1,2	0,9	0,7	0,9
TACNA	13	79	106	90	107	9	0	0	0	0	1	0	0,0	0,0	0,0	0,0	0,9	0,0
TUMBES	87	184	238	327	241	35	0	0	0	5	0	0	0,0	0,0	0,0	1,5	0,0	0,0
UCAYALI	672	824	1085	644	776	172	8	10	17	12	18	7	1,2	1,2	1,6	1,9	2,3	4,1
Perú	9395	21810	31846	28068	30898	6189	93	193	247	182	184	44	1,0	0,9	0,8	0,6	0,6	0,7

** Letalidad por numero de episodios



PERÚ

Ministerio de Salud

Viceministerio de Salud Pública

Centro Nacional de Epidemiología, Prevención y Control de Enfermedades

Episodios de neumonías y defunciones comparativo en la semana en menores de 5 años por departamentos, Perú 2021* – 2026*

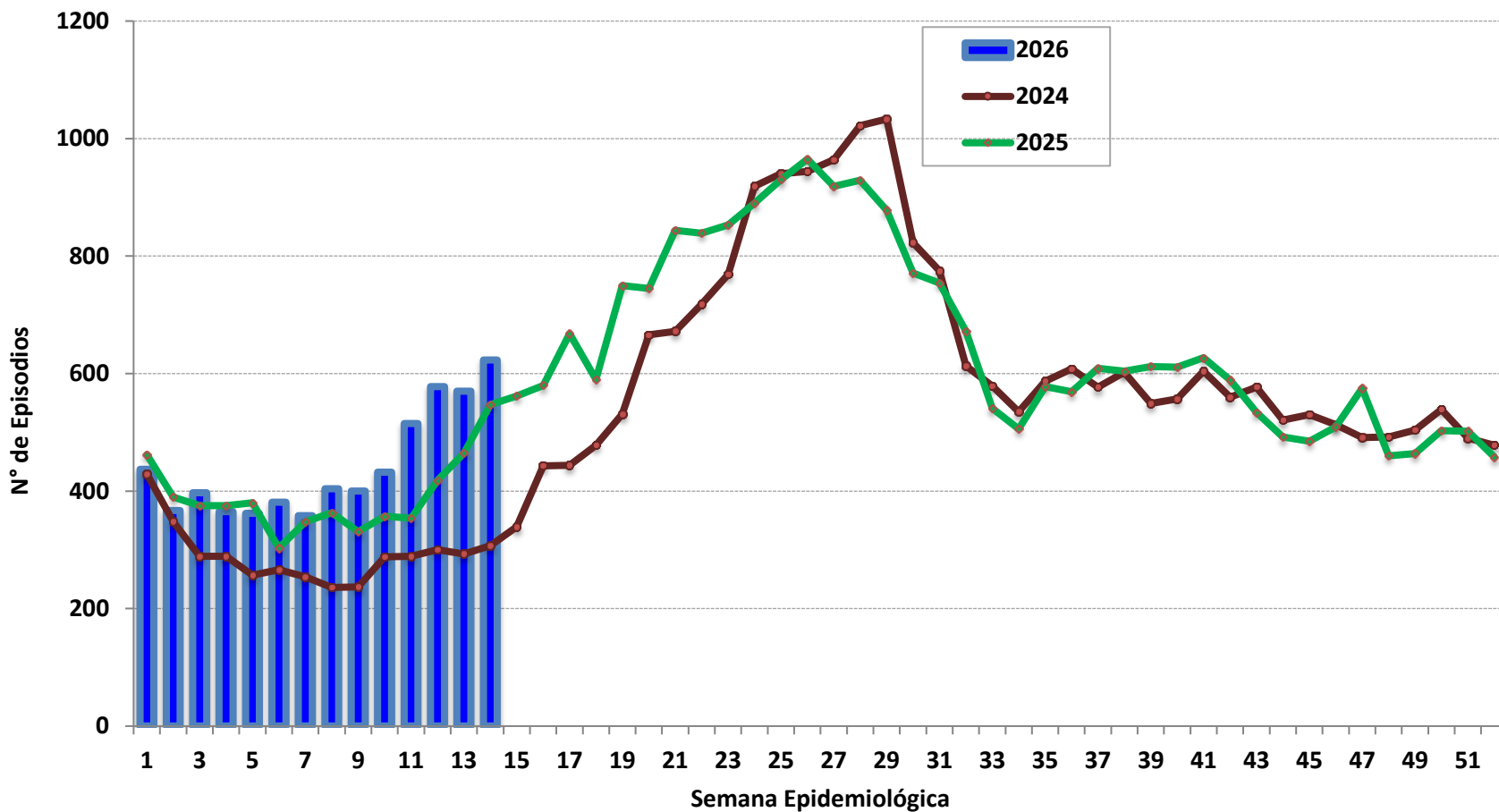
Departamentos	Neumonías < 5 años						Defunciones < 5 años						Letalidad **					
	2021*	2022*	2023*	2024*	2025*	2026*	2021*	2022*	2023*	2024*	2025*	2026*	2021*	2022*	2023*	2024*	2025*	2026*
AMAZONAS	81	74	132	117	101	100	2	1	3	2	3	1	2,5	1,4	2,3	1,7	3,0	1,0
ANCASH	25	103	109	126	124	185	0	1	1	1	1	1	0,0	1,0	0,9	0,8	0,8	0,5
APURIMAC	12	48	26	55	49	51	0	0	0	0	2	0	0,0	0,0	0,0	0,0	4,1	0,0
AREQUIPA	69	129	204	142	120	159	2	0	2	1	0	1	2,9	0,0	1,0	0,7	0,0	0,6
AYACUCHO	21	58	64	77	50	50	2	0	0	0	1	0	9,5	0,0	0,0	0,0	2,0	0,0
CAJAMARCA	43	108	167	159	272	322	1	0	2	2	1	3	2,3	0,0	1,2	1,3	0,4	0,9
CALLAO	31	89	113	87	150	109	0	0	0	0	0	0	0,0	0,0	0,0	0,0	0,0	0,0
CUSCO	49	202	149	136	216	165	0	3	1	2	2	1	0,0	1,5	0,7	1,5	0,9	0,6
HUANCAVELICA	12	27	20	21	35	28	0	0	1	1	0	0	0,0	0,0	5,0	4,8	0,0	0,0
HUANUCO	62	140	154	99	153	153	2	2	0	1	0	3	3,2	1,4	0,0	1,0	0,0	2,0
ICA	22	22	39	40	46	265	0	0	5	2	1	0	0,0	0,0	12,8	5,0	2,2	0,0
JUNIN	35	66	110	97	81	77	1	2	3	2	0	3	2,9	3,0	2,7	2,1	0,0	3,9
LA LIBERTAD	27	83	64	60	89	213	0	0	2	2	1	3	0,0	0,0	3,1	3,3	1,1	1,4
LAMBAYEQUE	48	78	90	87	115	241	0	1	0	0	0	0	0,0	1,3	0,0	0,0	0,0	0,0
LIMA	643	1348	1579	1185	1694	1683	5	2	3	1	2	0	0,8	0,1	0,2	0,1	0,1	0,0
LORETO	230	603	576	475	1001	1015	3	10	9	5	7	10	1,3	1,7	1,6	1,1	0,7	1,0
MADRE DE DIOS	55	80	53	23	60	34	1	0	0	0	1	0	1,8	0,0	0,0	0,0	1,7	0,0
MOQUEGUA	0	11	2	16	17	13	0	0	0	0	0	0	0,0	0,0	0,0	0,0	0,0	0,0
PASCO	12	32	41	30	43	30	0	2	1	0	0	2	0,0	6,3	2,4	0,0	0,0	6,7
PIURA	125	310	316	363	356	627	1	0	1	0	0	4	0,8	0,0	0,3	0,0	0,0	0,6
PUNO	22	146	124	215	189	232	0	2	2	2	0	3	0,0	1,4	1,6	0,9	0,0	1,3
SAN MARTIN	98	242	133	167	235	221	1	5	3	3	1	2	1,0	2,1	2,3	1,8	0,4	0,9
TACNA	2	5	9	13	15	9	0	0	0	0	0	0	0,0	0,0	0,0	0,0	0,0	0,0
TUMBES	14	21	28	81	86	35	0	0	0	2	0	0	0,0	0,0	0,0	2,5	0,0	0,0
UCAYALI	288	138	187	211	171	172	6	2	4	4	0	7	2,1	1,4	2,1	1,9	0,0	4,1
Perú	2026	4163	4489	4082	5468	6189	27	33	43	33	23	44	1,3	0,8	1,0	0,8	0,4	0,7

** Letalidad por numero de episodios



Número de episodios de neumonía en menores de 5 años por SE, Perú 2024 – 2026*

En la SE 14 - 2026 se han 623 casos en el Perú. En el 2024 el pico máximo de episodios se reportó en la SE 29 (1033 episodios).



Fuente : Centro Nacional de Epidemiología, Prevención y Control de Enfermedades – MINSA. (*) Hasta la SE 14 - 2026



Episodios de neumonías y defunciones comparativo en la semana todas las edades por departamentos, Perú 2021 – 2026*

Departamentos	Neumonias todas las edades						Defunciones en todas las edades					
	2021	2022	2023	2024	2025	2026*	2021	2022	2023	2024	2025	2026*
AMAZONAS	692	681	1491	2703	1941	289	146	29	32	45	41	5
ANCASH	2484	2020	2505	4045	5264	745	78	22	24	6	18	7
APURIMAC	1659	760	1223	1429	1990	449	12	31	50	37	51	3
AREQUIPA	7120	4266	6446	6709	7885	1528	135	328	347	360	397	96
AYACUCHO	5301	2708	1614	1798	1580	528	651	196	136	234	151	37
CAJAMARCA	1113	2014	2391	3877	9940	1499	16	7	12	112	124	44
CALLAO	3416	2151	3230	3091	3099	746	571	174	101	198	182	33
CUSCO	4296	3584	4189	5336	6627	1203	112	208	276	292	307	75
HUANCAVELICA	2220	793	811	994	1172	187	236	58	83	68	73	11
HUANUCO	1950	4140	3773	3116	2980	854	88	19	44	39	70	32
ICA	3276	651	2147	1861	1410	966	582	242	205	210	209	99
JUNIN	2274	1804	2328	2176	2645	712	94	167	91	138	148	34
LA LIBERTAD	2516	1507	1793	3958	5704	1258	857	43	188	189	222	101
LAMBAYEQUE	1584	872	1594	1680	3700	1091	102	4	3	4	3	2
LIMA	30463	24713	36602	36186	41506	8158	2468	844	863	848	793	149
LORETO	2904	4379	8282	7550	9526	2588	54	168	91	103	90	25
MADRE DE DIOS	451	638	559	632	766	168	34	21	9	12	6	3
MOQUEGUA	1069	1271	521	642	728	147	122	37	11	56	69	15
PASCO	1140	538	678	834	879	276	63	18	11	11	15	7
PIURA	10788	6495	7990	8508	10733	3471	2510	208	114	135	124	61
PUNO	1688	2630	4050	5520	5487	1076	55	45	63	82	136	50
SAN MARTIN	2162	2527	2896	3026	4925	1205	288	164	126	130	108	28
TACNA	317	335	301	282	334	42	4	4	4	2	2	0
TUMBES	272	328	544	742	683	128	0	1	4	58	3	1
UCAYALI	1489	1724	2285	2566	1941	538	11	18	38	53	66	33
Total general	92644	73529	100243	109261	133445	29852	9289	3056	2926	3422	3408	951



PERÚ

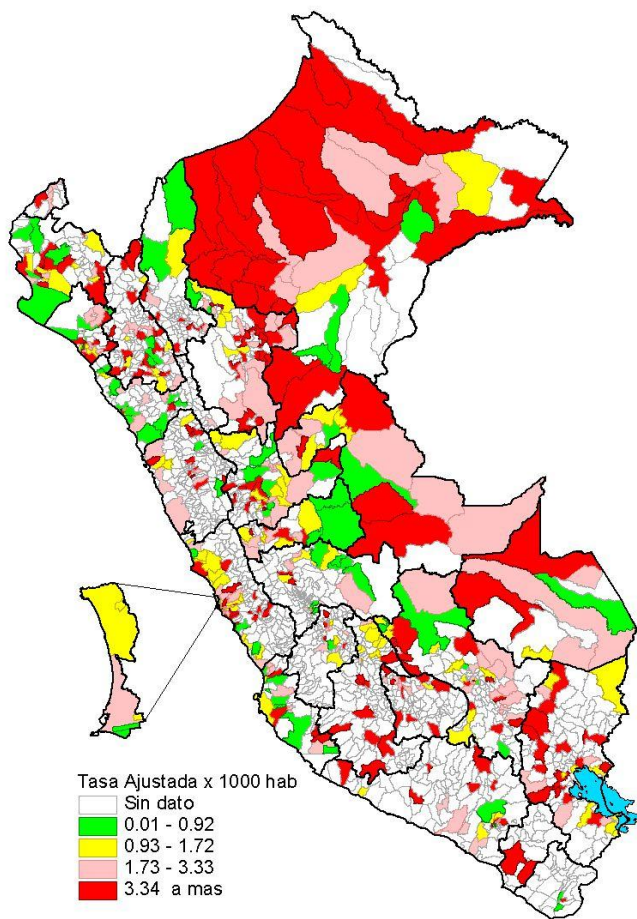
Ministerio de Salud

Viceministerio de Salud Pública

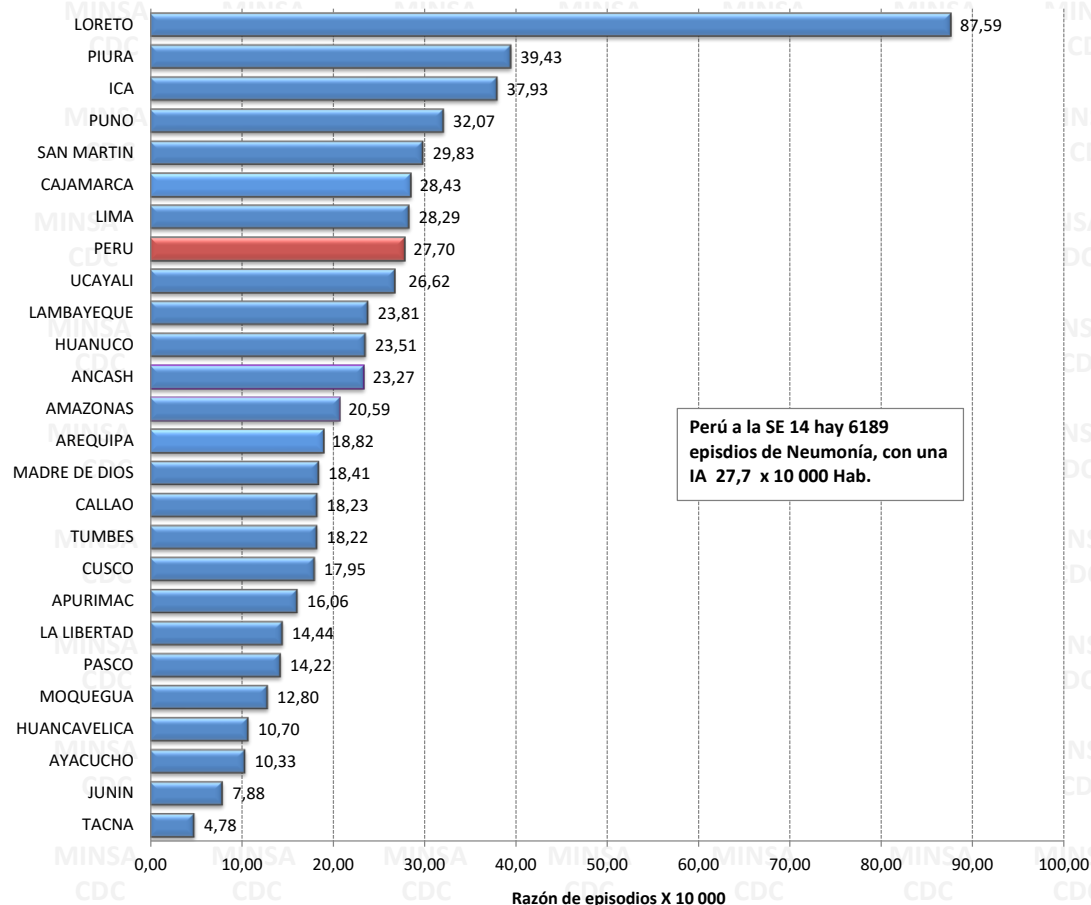
Centro Nacional de Epidemiología, Prevención y Control de Enfermedades

Incidencia acumulada de episodios por neumonía en menores de 5 años según departamentos, Perú 2026*

Mapa de incidencia acumulada 2026



Tasa acumulada de episodios de neumonía por departamento





Distribución de episodios de neumonías según tasa de incidencia por grupo de edades, Perú 2026*

El 41,89% de los episodios por neumonía se reportaron en el grupo de mayor de 60 años a más, seguido por el en el grupo de 20 a 59 años con 21,42%.

Grupo de Edad	Episodios Neumonía	%	TIA x 10 mil Hab
< 1 año	2041	6,84	52,38
1 a 4 años	4148	13,90	22,49
5 a 9 años	2729	9,14	9,70
10 a 19 años	2034	6,81	3,70
20 a 59 años	6394	21,42	3,36
> 60 años	12506	41,89	24,65
Total	29852	100,00	8,62



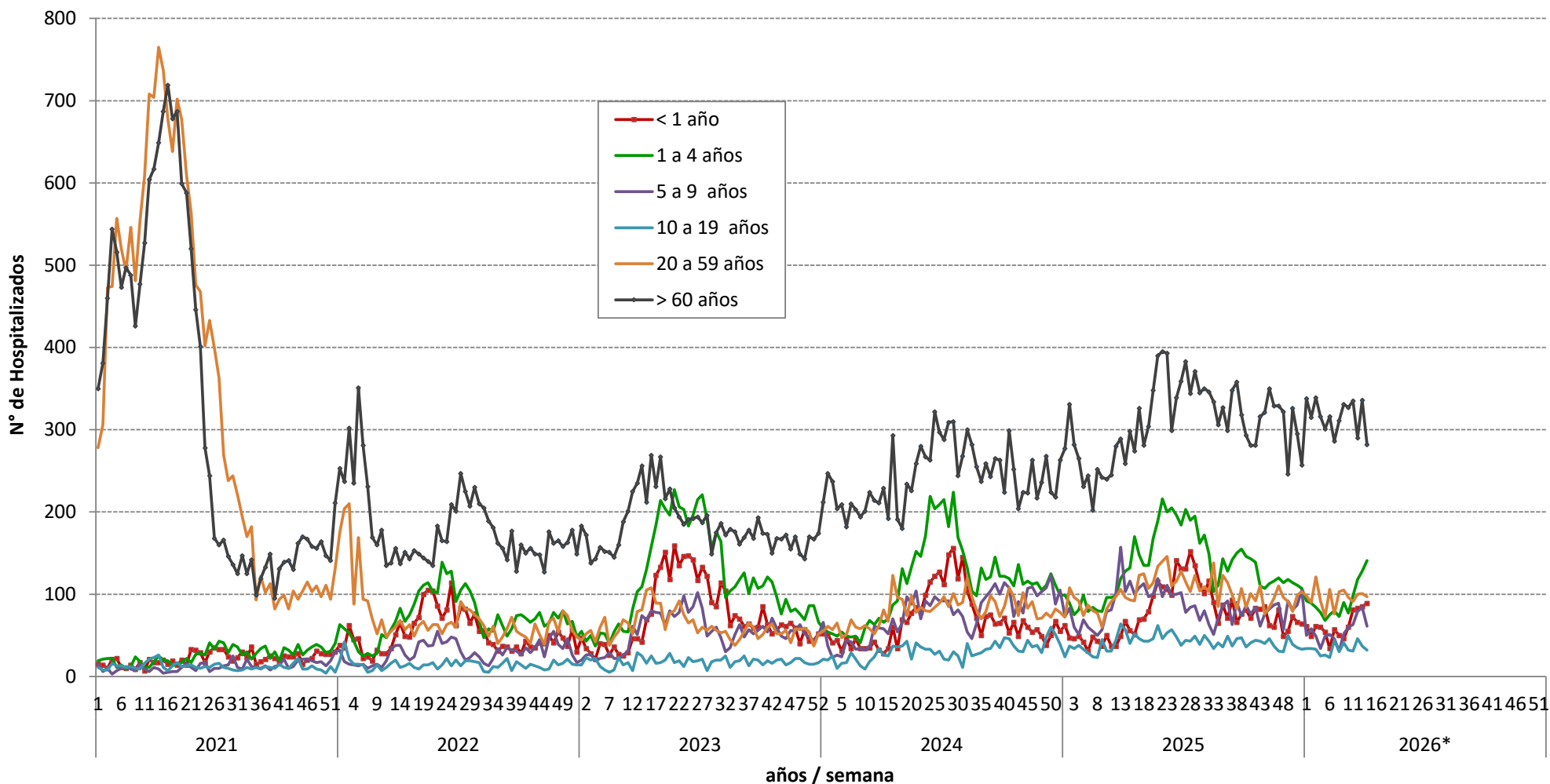
PERÚ

Ministerio de Salud

Viceministerio de Salud Pública

Centro Nacional de Epidemiología, Prevención y Control de Enfermedades

Número de Hospitalizados por neumonías por grupos de edad, Perú 2021 – 2026*



Fuente : Centro Nacional de Epidemiología, Prevención y Control de Enfermedades – MINSA. (*) Hasta la SE 14 - 2026