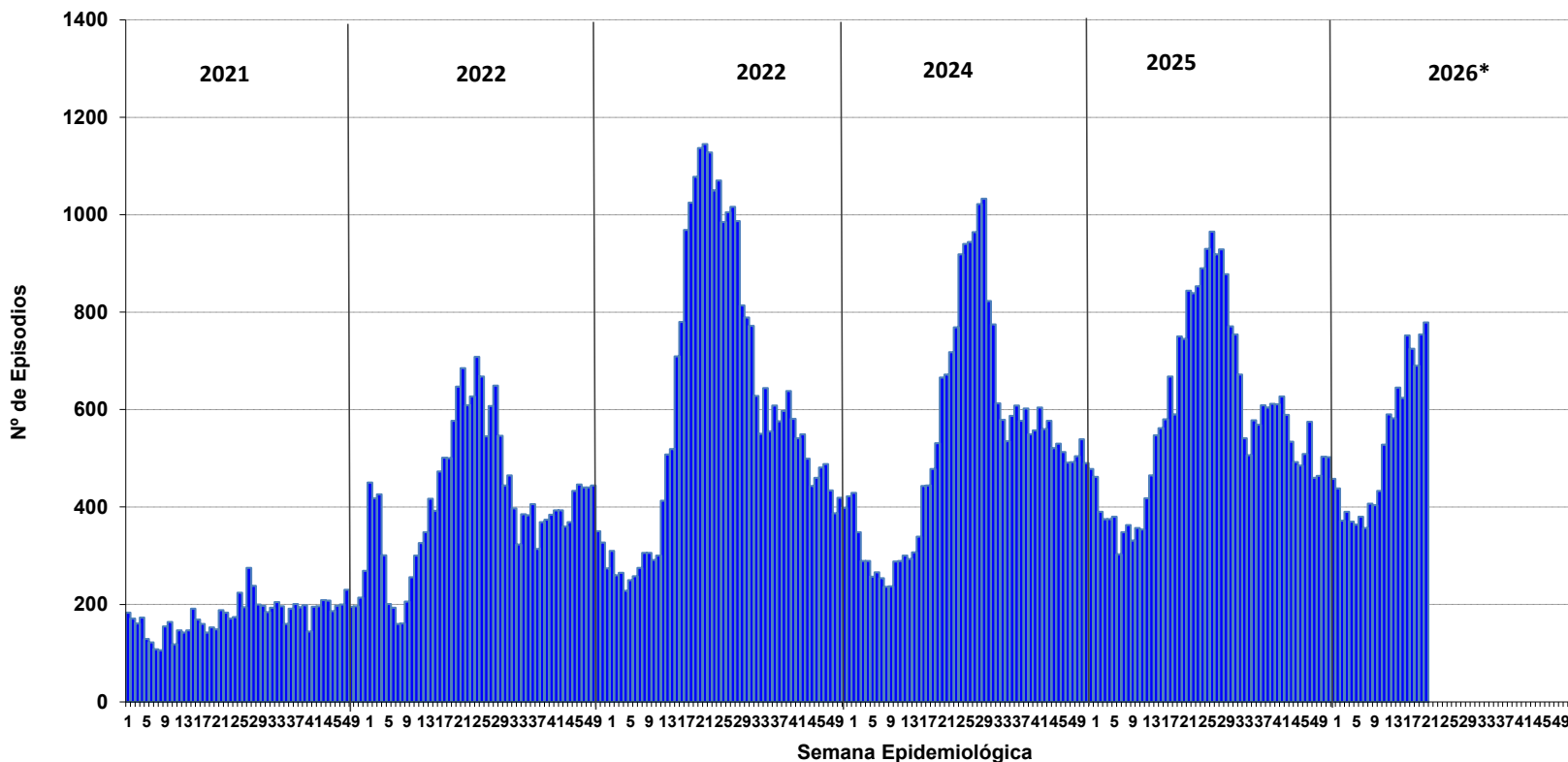




Número de episodios de neumonías en menores de 5 años, Perú 2021 – 2026*



Hasta la SE 20 - 2026, se han notificado 10584 episodios de neumonía en menores de 5 años en el país. Además, se han reportado 62 muertes por neumonía.

En el 2025 en el mismo periodo, se notificó 9363 episodios, la razón fue de 38,25 episodios por 10 mil hab. Asimismo, se notificó 36 muertes por neumonía.

Episodios, Incidencia y defunciones por neumonía, Perú 2021* – 2026*

AÑOS	2021*	2022*	2023*	2024*	2025*	2026*
Nº de episodio	2990	7253	10187	6983	9363	10584
Razón por 10 mil hab.	11,03	27,41	39,50	28,36	38,25	47,38
Defunciones	35	56	78	55	36	62



Defunciones semanales por neumonía en grupo de edad, Perú 2014* – 2026*

Grupo edad	AÑOS												
	2014*	2015*	2016*	2017*	2018*	2019	2020*	2021*	2022*	2023*	2024*	2025*	2026*
< 1 año	63	67	50	69	55	54	40	20	33	46	38	28	41
1 a 4 años	20	26	36	22	23	14	12	15	23	32	17	8	21
5 a 9 años	1	2	4	0	3	2	4	4	5	6	6	4	6
10 a 19 años	5	9	4	3	3	3	2	3	3	8	10	13	12
20 a 59 años	42	62	78	66	56	66	145	2299	209	179	177	163	180
> 60 años	256	40	462	557	483	481	522	4530	982	930	1009	1025	1086
TOTAL	387	206	634	717	623	620	725	6871	1255	1201	1257	1241	1346

Defunciones acumuladas por neumonía en grupo de edad, Perú 2014 – 2026*

Grupo edad	AÑOS												
	2014	2015	2016	2017	2018	2019	2020	2021	2022	2023	2024	2025	2026*
< 1 año	197	160	150	181	213	139	71	55	134	169	121	128	41
1 a 4 años	67	65	79	67	84	52	26	38	59	78	61	56	21
5 a 9 años	5	4	10	9	9	7	13	13	12	17	12	23	6
10 a 19 años	11	18	21	6	6	8	4	10	12	19	40	39	12
20 a 59 años	123	145	202	201	201	183	1093	3013	501	424	472	477	180
> 60 años	713	109	1209	1434	1275	1427	2532	6160	2338	2219	2716	2685	1086
Perú	1116	501	1671	1898	1788	1816	3739	9289	3056	2926	3422	3408	1346



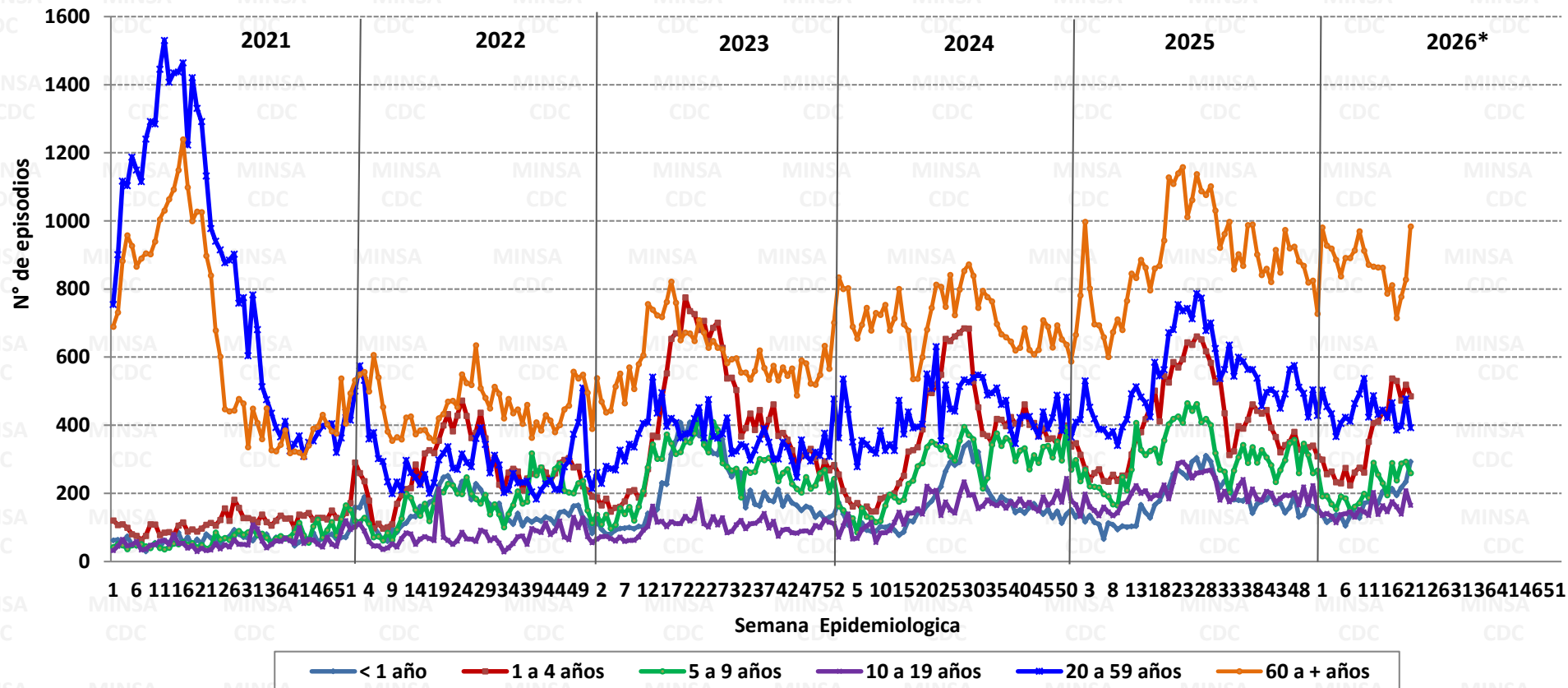
PERÚ

Ministerio de Salud

Viceministerio de Salud Pública

Centro Nacional de Epidemiología, Prevención y Control de Enfermedades

Número de neumonías por grupos de edad, Perú 2021 – 2026*





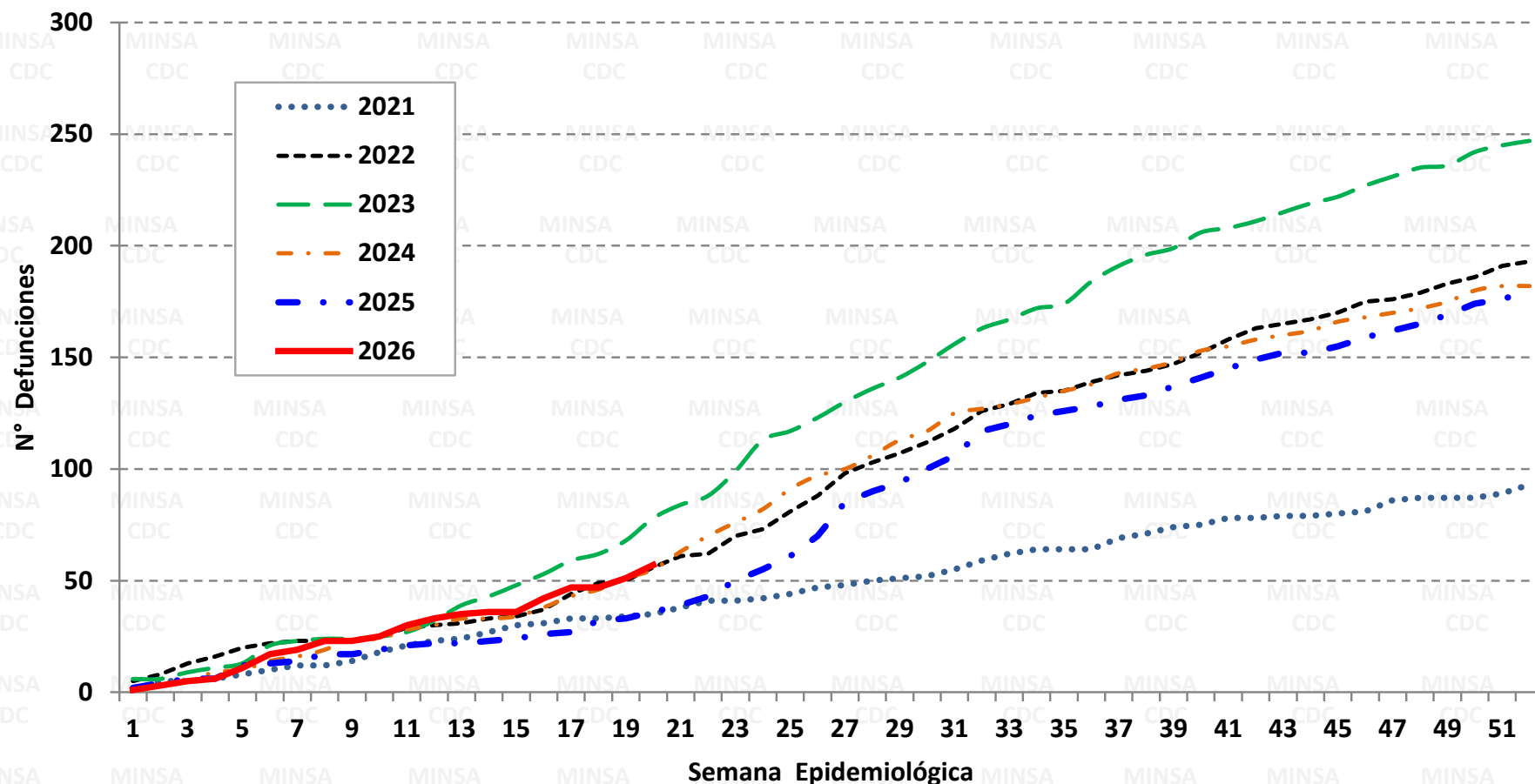
PERÚ

Ministerio de Salud

Viceministerio de Salud Pública

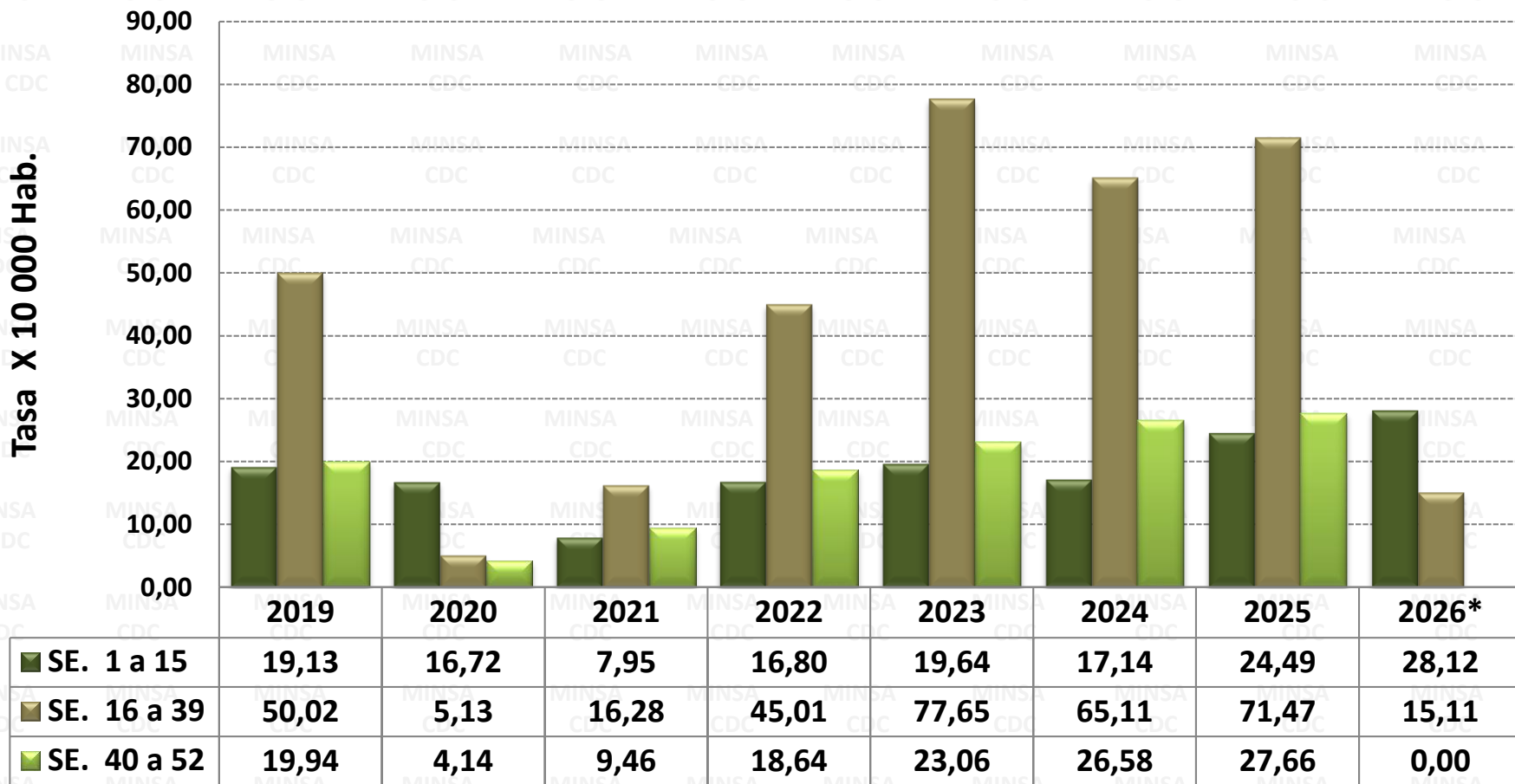
Centro Nacional de Epidemiología, Prevención y Control de Enfermedades

Defunciones acumuladas por neumonía en menores de 5 años, Perú 2021 -2026*



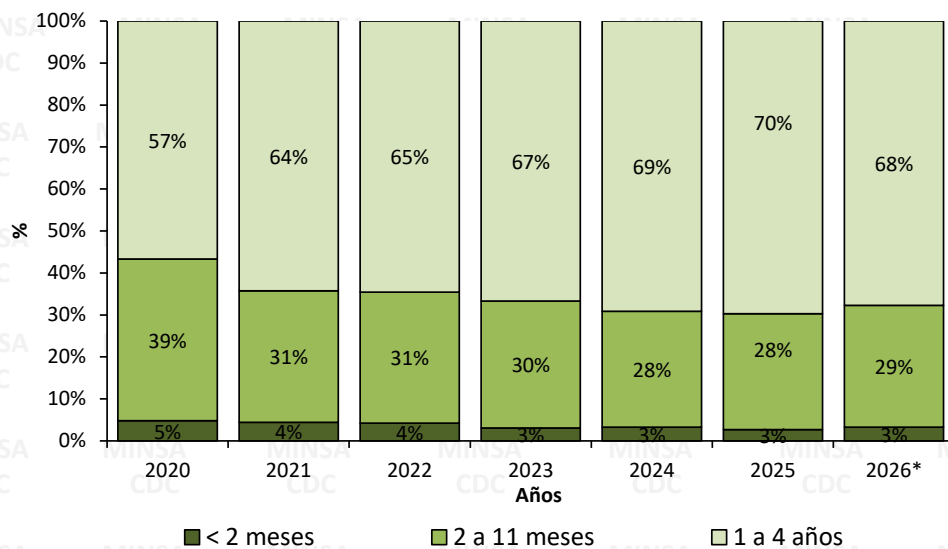


Tasa de episodios de neumonía en menores de 5 años, según temporada, Perú 2019 - 2026*

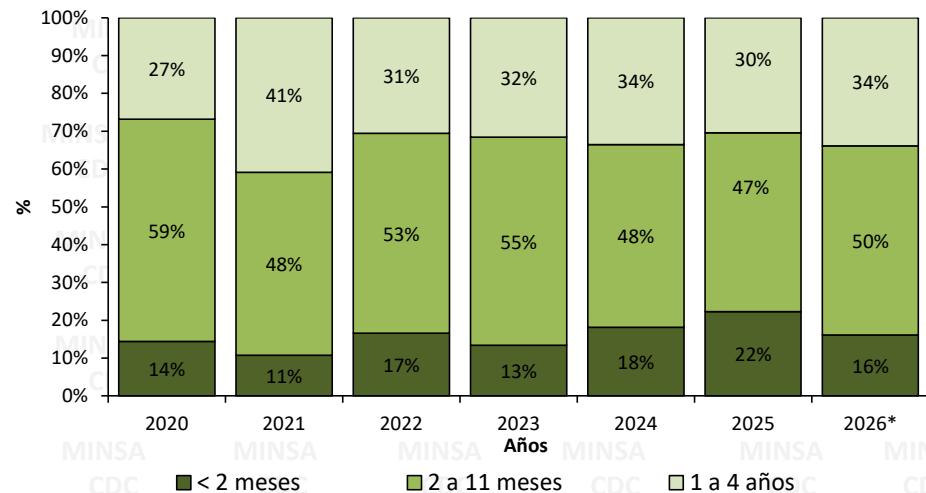


Episodios y defunciones por neumonía en menores de 5 años según grupo de edad, Perú 2020 - 2026*

Episodios de neumonías



Defunciones por neumonías



**PERÚ****Ministerio de Salud****Viceministerio de Salud Pública****Centro Nacional de Epidemiología, Prevención y Control de Enfermedades**

Episodios de neumonías y defunciones acumuladas en menores de 5 años por departamentos, Perú 2021 – 2026*

Departamentos	Neumonías < 5 años						Defunciones < 5 años						Letalidad **					
	2021	2022	2023	2024	2025	2026*	2021	2022	2023	2024	2025	2026*	2021	2022	2023	2024	2025	2026*
AMAZONAS	251	377	538	661	493	209	5	5	10	12	5	1	2,0	1,3	1,9	1,8	1,0	0,5
ANCASH	233	599	903	762	738	290	1	3	7	4	2	1	0,4	0,5	0,8	0,5	0,3	0,3
APURIMAC	68	265	346	308	351	95	0	4	2	0	3	0	0,0	1,5	0,6	0,0	0,9	0,0
AREQUIPA	301	1030	1946	1513	1199	382	3	7	9	4	3	1	1,0	0,7	0,5	0,3	0,3	0,3
AYACUCHO	160	448	549	515	326	121	7	4	9	3	4	0	4,4	0,9	1,6	0,6	1,2	0,0
CAJAMARCA	246	875	1161	1202	1756	555	1	1	3	5	24	3	0,4	0,1	0,3	0,4	1,4	0,5
CALLAO	176	469	815	683	618	228	0	2	0	3	2	0	0,0	0,4	0,0	0,4	0,3	0,0
CUSCO	362	1157	1443	1375	1507	308	6	21	26	14	10	4	1,7	1,8	1,8	1,0	0,7	1,3
HUANCAVELICA	56	180	209	217	227	57	3	3	12	7	6	1	5,4	1,7	5,7	3,2	2,6	1,8
HUANUCO	279	614	1038	840	853	305	8	6	13	5	6	3	2,9	1,0	1,3	0,6	0,7	1,0
ICA	110	90	271	307	319	456	2	3	8	5	8	0	1,8	3,3	3,0	1,6	2,5	0,0
JUNIN	167	433	677	592	615	172	4	13	23	12	8	3	2,4	3,0	3,4	2,0	1,3	1,7
LA LIBERTAD	134	454	547	386	733	357	3	16	19	14	10	6	2,2	3,5	3,5	3,6	1,4	1,7
LAMBAYEQUE	293	360	562	525	563	313	0	2	0	0	0	0	0,0	0,6	0,0	0,0	0,0	0,0
LIMA	3240	6649	10732	8927	10017	3053	10	15	10	11	13	0	0,3	0,2	0,1	0,1	0,1	0,0
LORETO	1013	2079	3143	2702	3638	1438	14	37	37	35	32	10	1,4	1,8	1,2	1,3	0,9	0,7
MADRE DE DIOS	173	345	232	210	230	62	1	1	1	0	4	0	0,6	0,3	0,4	0,0	1,7	0,0
MOQUEGUA	5	50	134	111	120	20	1	0	0	0	0	0	20,0	0,0	0,0	0,0	0,0	0,0
PASCO	102	170	152	159	165	55	1	5	5	2	2	2	1,0	2,9	3,3	1,3	1,2	3,6
PIURA	714	2111	2375	2026	2271	946	2	1	7	4	7	7	0,3	0,0	0,3	0,2	0,3	0,7
PUNO	223	1097	1739	1997	1700	392	5	16	18	16	6	3	2,2	1,5	1,0	0,8	0,4	0,8
SAN MARTIN	317	871	905	989	1335	385	8	18	11	9	10	4	2,5	2,1	1,2	0,9	0,7	1,0
TACNA	13	79	106	90	107	16	0	0	0	0	1	0	0,0	0,0	0,0	0,0	0,9	0,0
TUMBES	87	184	238	327	241	69	0	0	0	5	0	1	0,0	0,0	0,0	1,5	0,0	1,4
UCAYALI	672	824	1085	644	776	300	8	10	17	12	18	12	1,2	1,2	1,6	1,9	2,3	4,0
Perú	9395	21810	31846	28068	30898	10584	93	193	247	182	184	62	1,0	0,9	0,8	0,6	0,6	0,6

** Letalidad por numero de episodios

**PERÚ****Ministerio
de Salud****Viceministerio
de Salud Pública****Centro Nacional de Epidemiología,
Prevención y Control de
Enfermedades**

Episodios de neumonías y defunciones comparativo en la semana en menores de 5 años por departamentos, Perú 2021* – 2026*

Departamentos	Neumonías < 5 años						Defunciones < 5 años						Letalidad **					
	2021*	2022*	2023*	2024*	2025*	2026*	2021*	2022*	2023*	2024*	2025*	2026*	2021*	2022*	2023*	2024*	2025*	2026*
AMAZONAS	111	138	193	197	171	209	4	2	4	2	3	1	3,6	1,4	2,1	1,0	1,8	0,5
ANCASH	36	155	283	178	206	290	0	2	3	1	2	1	0,0	1,3	1,1	0,6	1,0	0,3
APURIMAC	13	74	92	101	105	95	0	0	0	0	2	0	0,0	0,0	0,0	0,0	1,9	0,0
AREQUIPA	97	269	616	360	271	382	2	2	3	1	0	1	2,1	0,7	0,5	0,3	0,0	0,3
AYACUCHO	38	114	182	130	91	121	2	2	3	2	1	0	5,3	1,8	1,6	1,5	1,1	0,0
CAJAMARCA	73	215	373	267	600	555	1	0	2	2	3	3	1,4	0,0	0,5	0,7	0,5	0,5
CALLAO	47	148	248	140	229	228	0	0	0	0	0	0	0,0	0,0	0,0	0,0	0,0	0,0
CUSCO	73	391	384	315	389	308	1	4	2	2	3	4	1,4	1,0	0,5	0,6	0,8	1,3
HUANCAVELICA	15	63	69	38	60	57	0	1	1	2	1	1	0,0	1,6	1,4	5,3	1,7	1,8
HUANUCO	104	271	394	255	256	305	3	3	3	1	0	3	2,9	1,1	0,8	0,4	0,0	1,0
ICA	26	32	80	67	84	456	0	1	7	3	2	0	0,0	3,1	8,8	4,5	2,4	0,0
JUNIN	51	118	241	178	140	172	1	2	8	3	1	3	2,0	1,7	3,3	1,7	0,7	1,7
LA LIBERTAD	34	145	169	91	194	357	1	0	6	5	2	6	2,9	0,0	3,6	5,5	1,0	1,7
LAMBAYEQUE	100	147	197	124	192	313	0	2	0	0	0	0	0,0	1,4	0,0	0,0	0,0	0,0
LIMA	932	2200	3524	1956	2856	3053	5	5	4	1	3	0	0,5	0,2	0,1	0,1	0,1	0,0
LORETO	306	916	1087	805	1461	1438	4	12	14	16	10	10	1,3	1,3	1,3	2,0	0,7	0,7
MADRE DE DIOS	89	131	101	33	107	62	1	0	0	0	1	0	1,1	0,0	0,0	0,0	0,9	0,0
MOQUEGUA	0	19	18	23	23	20	0	0	0	0	0	0	0,0	0,0	0,0	0,0	0,0	0,0
PASCO	24	58	80	43	63	55	0	2	2	0	0	2	0,0	3,4	2,5	0,0	0,0	3,6
PIURA	222	587	795	517	681	946	1	0	3	0	1	7	0,5	0,0	0,4	0,0	0,1	0,7
PUNO	42	292	387	413	364	392	1	5	4	2	0	3	2,4	1,7	1,0	0,5	0,0	0,8
SAN MARTIN	123	417	269	286	395	385	2	8	4	5	1	4	1,6	1,9	1,5	1,7	0,3	1,0
TACNA	3	20	23	20	24	16	0	0	0	0	0	0	0,0	0,0	0,0	0,0	0,0	0,0
TUMBES	36	54	62	115	135	69	0	0	0	2	0	1	0,0	0,0	0,0	1,7	0,0	1,4
UCAYALI	395	279	320	331	266	300	6	3	5	5	0	12	1,5	1,1	1,6	1,5	0,0	4,0
Perú	2990	7253	10187	6983	9363	10584	35	56	78	55	36	62	1,2	0,8	0,8	0,8	0,4	0,6

** Letalidad por numero de episodios



PERÚ

Ministerio de Salud

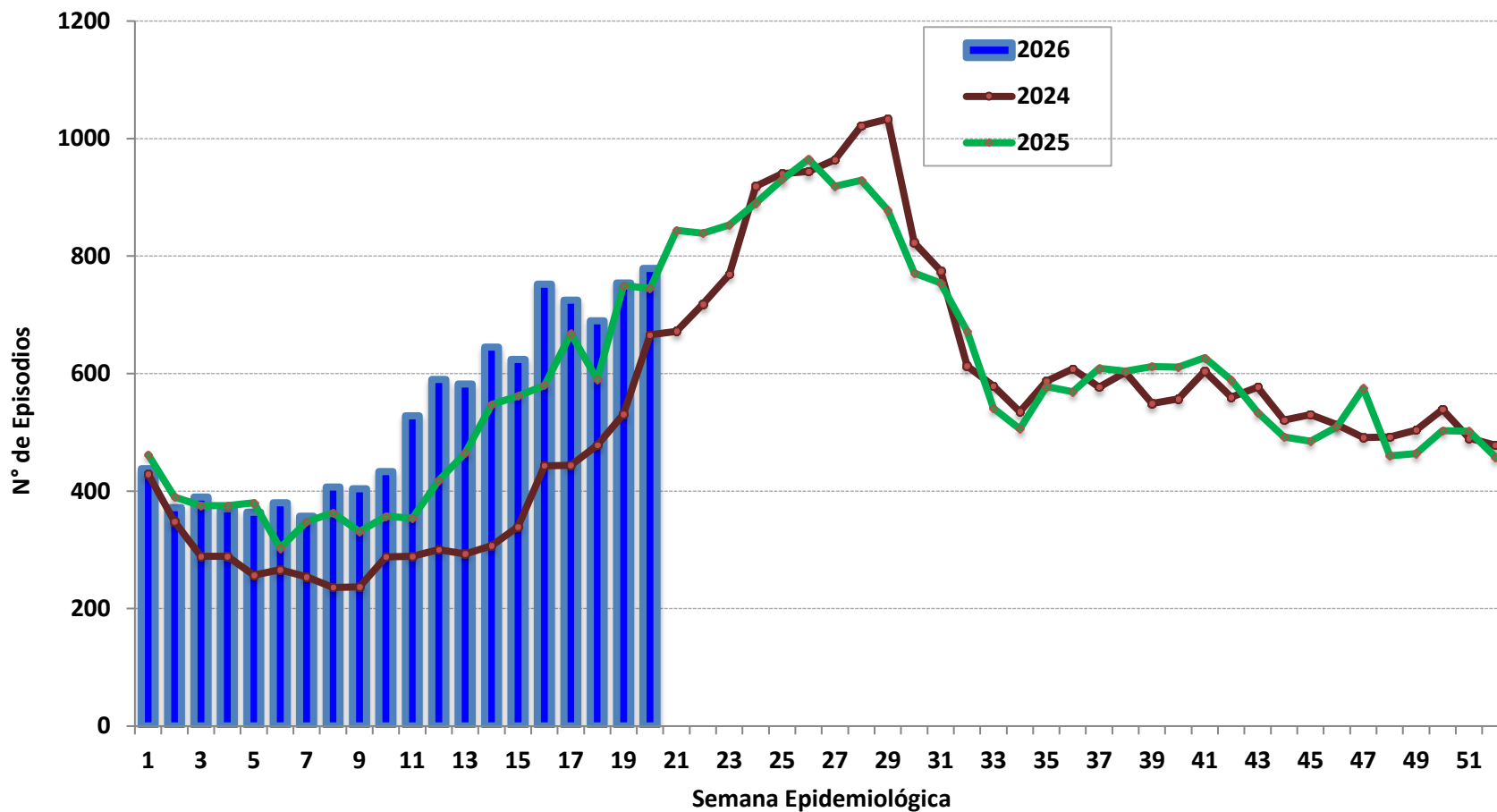
Viceministerio de Salud Pública

Centro Nacional de Epidemiología, Prevención y Control de Enfermedades

MINSAs CDC

Número de episodios de neumonía en menores de 5 años por SE, Perú 2024 – 2026*

En la SE 20 - 2026 se han 779 casos en el Perú. En el 2024 el pico máximo de episodios se reportó en la SE 29 (1033 episodios).



Fuente : Centro Nacional de Epidemiología, Prevención y Control de Enfermedades (CDC) - Ministerio de Salud - Perú. (*) Hasta la SE 20 - 2026



Episodios de neumonías y defunciones comparativo en la semana todas las edades por departamentos, Perú 2021 – 2026*

Departamentos	Neumonias todas las edades						Defunciones en todas las edades					
	2021	2022	2023	2024	2025	2026*	2021	2022	2023	2024	2025	2026*
AMAZONAS	692	681	1491	2703	1941	519	146	29	32	45	41	10
ANCASH	2484	2020	2505	4045	5264	1100	78	22	24	6	18	8
APURIMAC	1659	760	1223	1429	1990	641	12	31	50	37	51	4
AREQUIPA	7120	4266	6446	6709	7885	2477	135	328	347	360	397	135
AYACUCHO	5301	2708	1614	1798	1580	847	651	196	136	234	151	54
CAJAMARCA	1113	2014	2391	3877	9940	2274	16	7	12	112	124	48
CALLAO	3416	2151	3230	3091	3099	1203	571	174	101	198	182	49
CUSCO	4296	3584	4189	5336	6627	1852	112	208	276	292	307	105
HUANCAVELICA	2220	793	811	994	1172	302	236	58	83	68	73	22
HUANUCO	1950	4140	3773	3116	2980	1419	88	19	44	39	70	42
ICA	3276	651	2147	1861	1410	1492	582	242	205	210	209	139
JUNIN	2274	1804	2328	2176	2645	1065	94	167	91	138	148	55
LA LIBERTAD	2516	1507	1793	3958	5704	1934	857	43	188	189	222	141
LAMBAYEQUE	1584	872	1594	1680	3700	1446	102	4	3	4	3	2
LIMA	30463	24713	36602	36186	41506	12229	2468	844	863	848	793	229
LORETO	2904	4379	8282	7550	9526	3568	54	168	91	103	90	24
MADRE DE DIOS	451	638	559	632	766	247	34	21	9	12	6	4
MOQUEGUA	1069	1271	521	642	728	219	122	37	11	56	69	18
PASCO	1140	538	678	834	879	361	63	18	11	11	15	8
PIURA	10788	6495	7990	8508	10733	4309	2510	208	114	135	124	86
PUNO	1688	2630	4050	5520	5487	1602	55	45	63	82	136	73
SAN MARTIN	2162	2527	2896	3026	4925	1946	288	164	126	130	108	39
TACNA	317	335	301	282	334	77	4	4	4	2	2	2
TUMBES	272	328	544	742	683	219	0	1	4	58	3	4
UCAYALI	1489	1724	2285	2566	1941	872	11	18	38	53	66	45
Total general	92644	73529	100243	109261	133445	44220	9289	3056	2926	3422	3408	1346



PERÚ

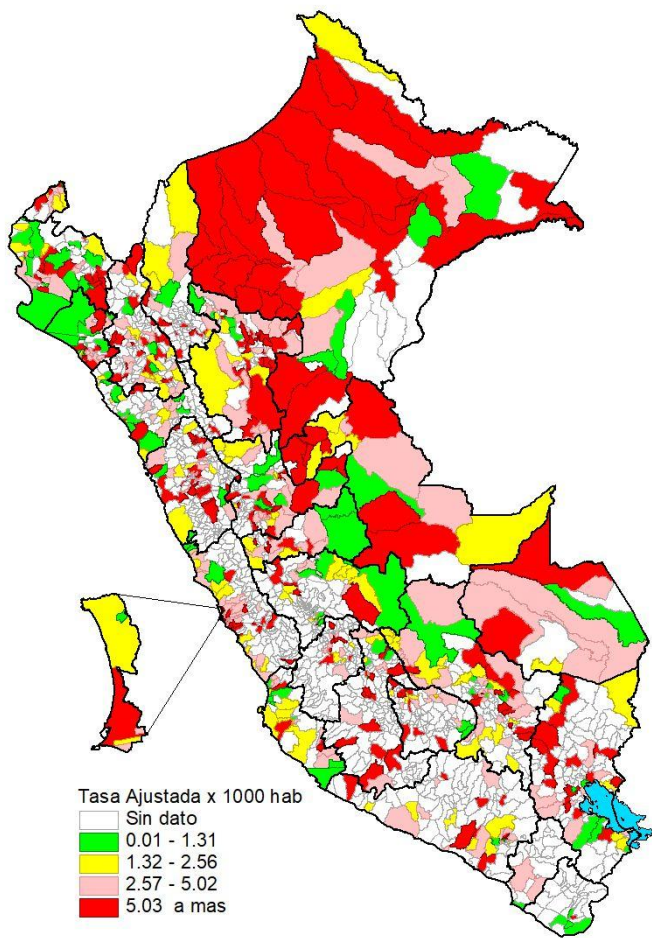
Ministerio de Salud

Viceministerio de Salud Pública

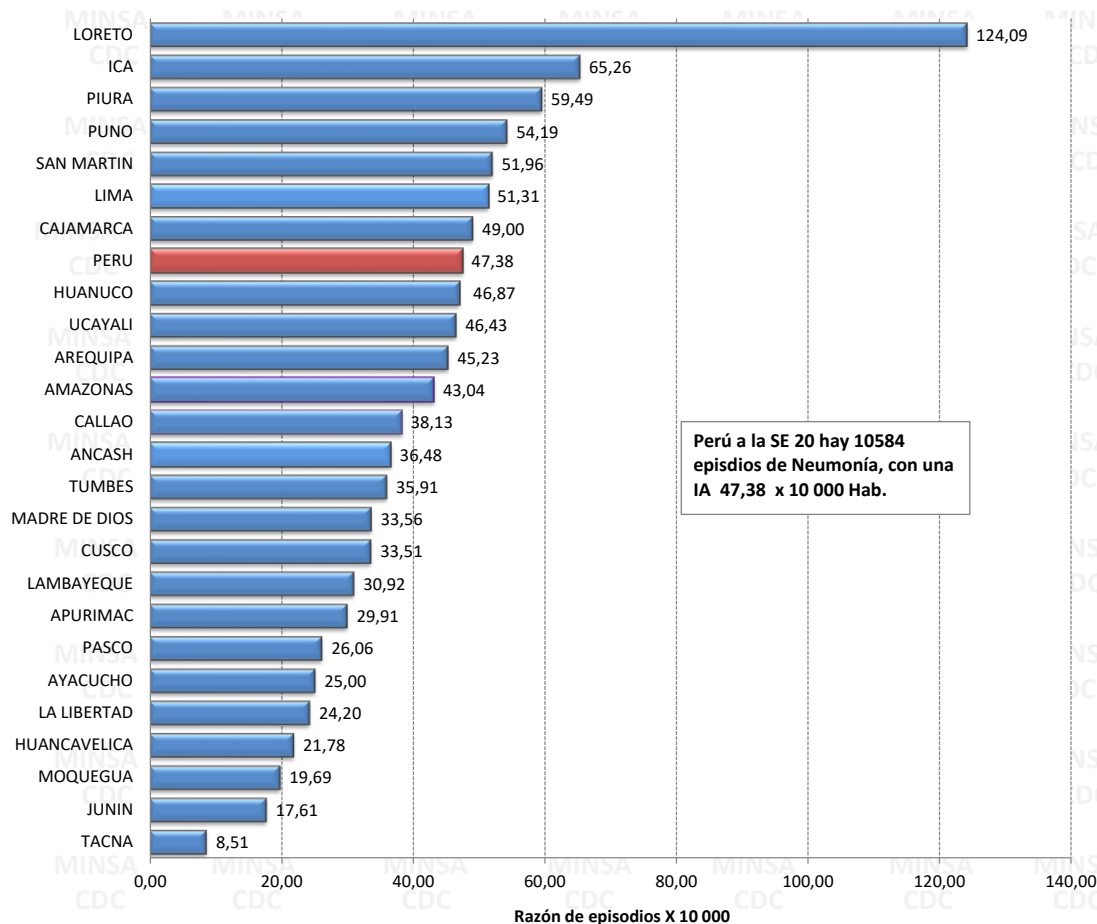
Centro Nacional de Epidemiología, Prevención y Control de Enfermedades

Incidencia acumulada de episodios por neumonía en menores de 5 años según departamentos, Perú 2026*

Mapa de incidencia acumulada 2026



Tasa acumulada de episodios de neumonía por departamento





Distribución de episodios de neumonías según tasa de incidencia por grupo de edades, Perú 2026*

El 39,58% de los episodios por neumonía se reportaron en el grupo de mayor de 60 años a más, seguido por el en el grupo de 20 a 59 años con 19,96%.

Grupo de Edad	Episodios Neumonía	%	TIA x 10 mil Hab
< 1 año	3416	7,73	87,66
1 a 4 años	7168	16,21	38,87
5 a 9 años	4295	9,71	15,27
10 a 19 años	3011	6,81	5,48
20 a 59 años	8828	19,96	4,64
> 60 años	17502	39,58	34,50
Total	44220	100,00	12,76



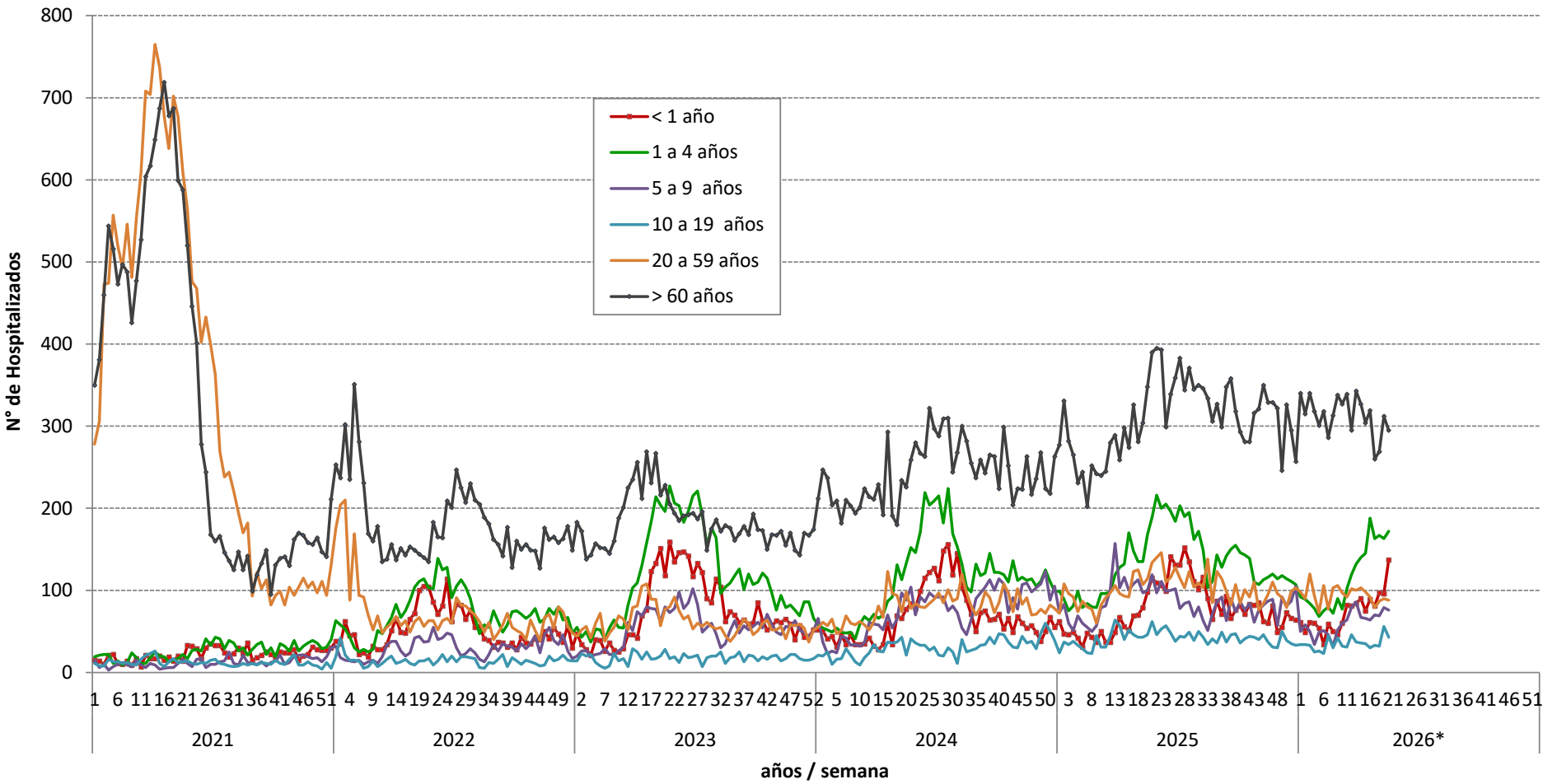
PERÚ

Ministerio de Salud

Viceministerio de Salud Pública

Centro Nacional de Epidemiología, Prevención y Control de Enfermedades

Número de Hospitalizados por neumonías por grupos de edad, Perú 2021 – 2026*



Fuente : Centro Nacional de Epidemiología, Prevención y Control de Enfermedades (CDC) - Ministerio de Salud - Perú. (*) Hasta la SE 20 - 2026