



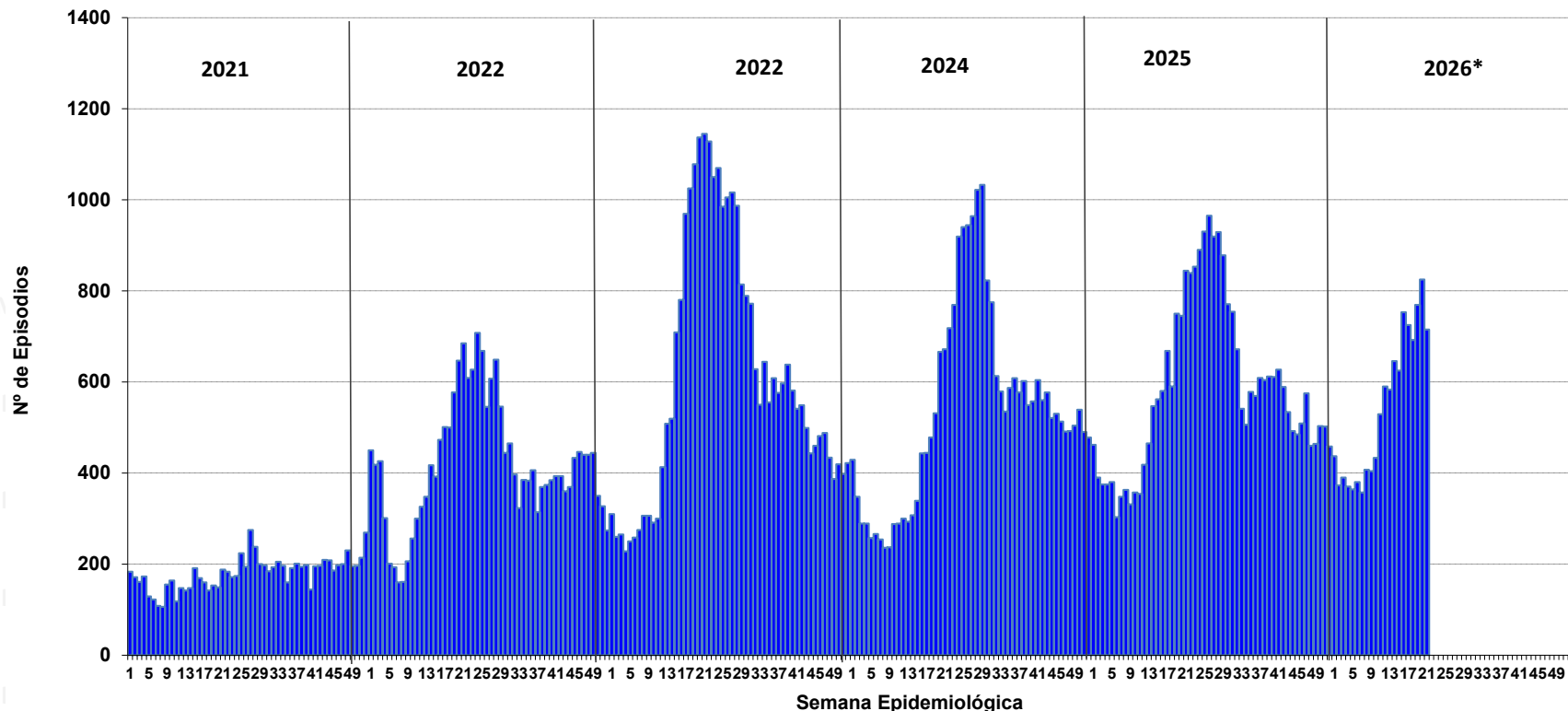
PERÚ

Ministerio de Salud

Viceministerio de Salud Pública

Centro Nacional de Epidemiología, Prevención y Control de Enfermedades

Número de episodios de neumonías en menores de 5 años, Perú 2021 – 2026*



Hasta la SE 21 - 2026, se han notificado 11367 episodios de neumonía en menores de 5 años en el país. Además, se han reportado 69 muertes por neumonía.

En el 2025 en el mismo periodo, se notificó 10207 episodios, la razón fue de 41,70 episodios por 10 mil hab. Asimismo, se notificó 39 muertes por neumonía.

Episodios, Incidencia y defunciones por neumonía, Perú 2021* – 2026*

AÑOS	2021*	2022*	2023*	2024*	2025*	2026*
Nº de episodios	3178	7938	11332	7655	10207	11367
Razón por 10 mil hab.	11,72	30,00	43,94	31,09	41,70	50,88
Defunciones	38	61	84	63	39	69



Defunciones semanales por neumonía en grupo de edad, Perú 2014* – 2026*

Grupo edad	AÑOS													
	2014*	2015*	2016*	2017*	2018*	2019	2020*	2021*	2022*	2023*	2024*	2025*	2026*	
< 1 año	68	70	53	71	60	56	41	22	37	50	42	30	44	
1 a 4 años	24	29	36	26	26	15	12	16	24	34	21	9	25	
5 a 9 años	1	2	5	0	3	2	5	5	5	8	6	4	6	
10 a 19 años	6	9	4	3	3	3	2	4	3	8	10	13	13	
20 a 59 años	44	67	84	71	59	69	179	2417	218	189	184	174	184	
> 60 años	266	41	491	592	501	509	594	4772	1014	965	1054	1078	1135	
TOTAL	409	218	673	763	652	654	833	7236	1301	1254	1317	1308	1407	

Defunciones acumuladas por neumonía en grupo de edad, Perú 2014 – 2026*

Grupo edad	AÑOS													
	2014	2015	2016	2017	2018	2019	2020	2021	2022	2023	2024	2025	2026*	
< 1 año	197	160	150	181	213	139	71	55	134	169	121	128	44	
1 a 4 años	67	65	79	67	84	52	26	38	59	78	61	56	25	
5 a 9 años	5	4	10	9	9	7	13	13	12	17	12	23	6	
10 a 19 años	11	18	21	6	6	8	4	10	12	19	40	39	13	
20 a 59 años	123	145	202	201	201	183	1093	3013	501	424	472	477	184	
> 60 años	713	109	1209	1434	1275	1427	2532	6160	2338	2219	2716	2685	1135	
Perú	1116	501	1671	1898	1788	1816	3739	9289	3056	2926	3422	3408	1407	



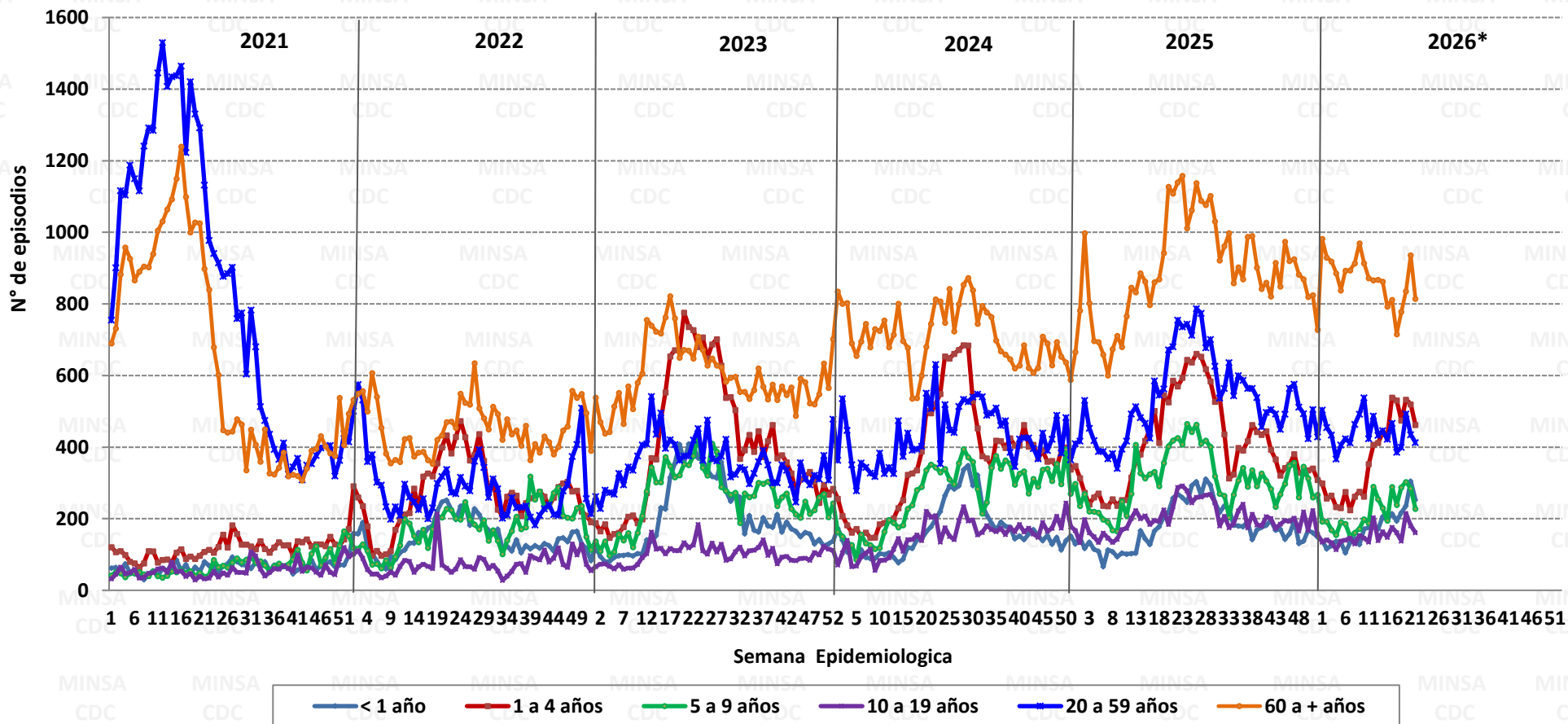
PERÚ

Ministerio de Salud

Viceministerio de Salud Pública

Centro Nacional de Epidemiología, Prevención y Control de Enfermedades

Número de neumonías por grupos de edad, Perú 2021 – 2026*





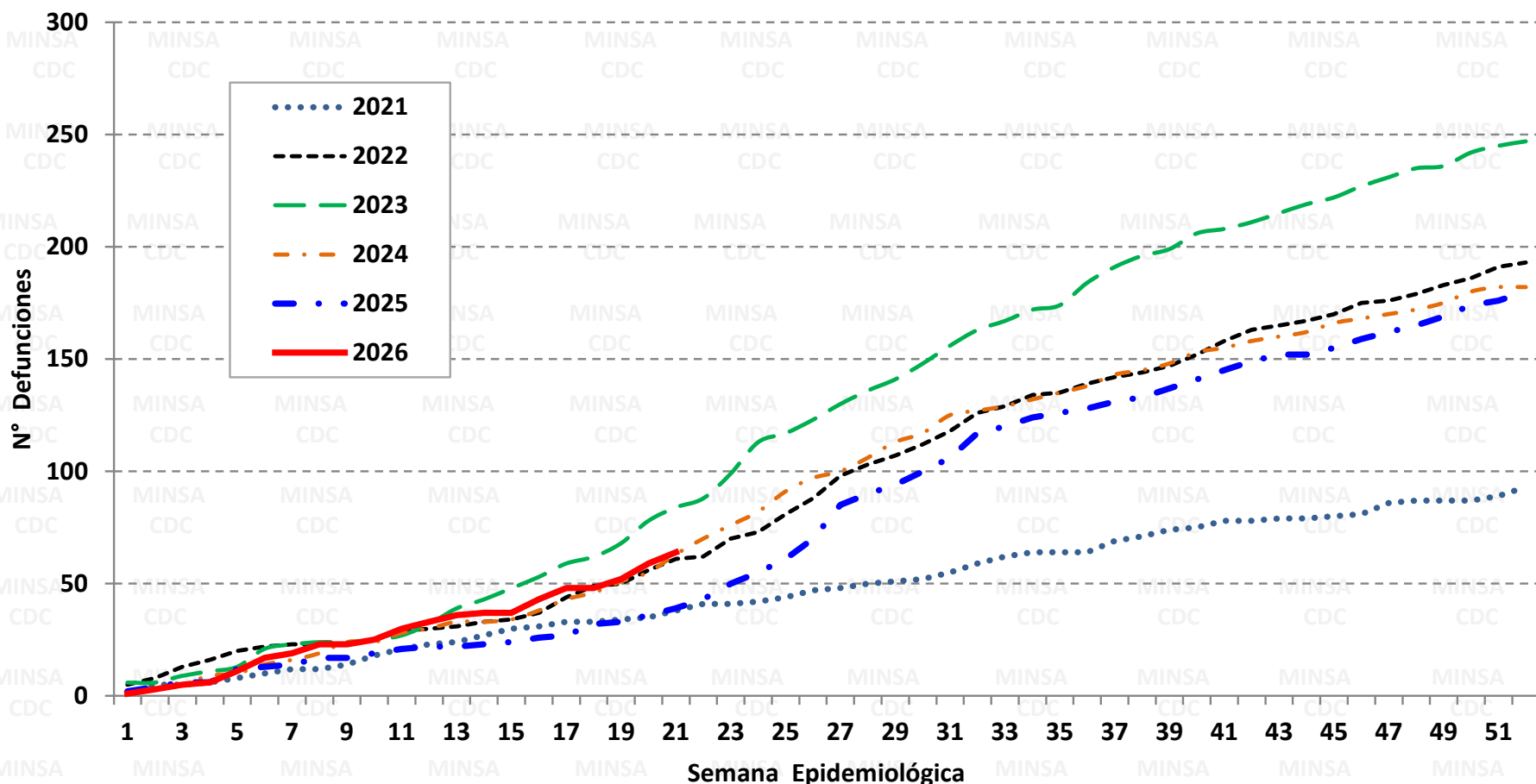
PERÚ

Ministerio de Salud

Viceministerio de Salud Pública

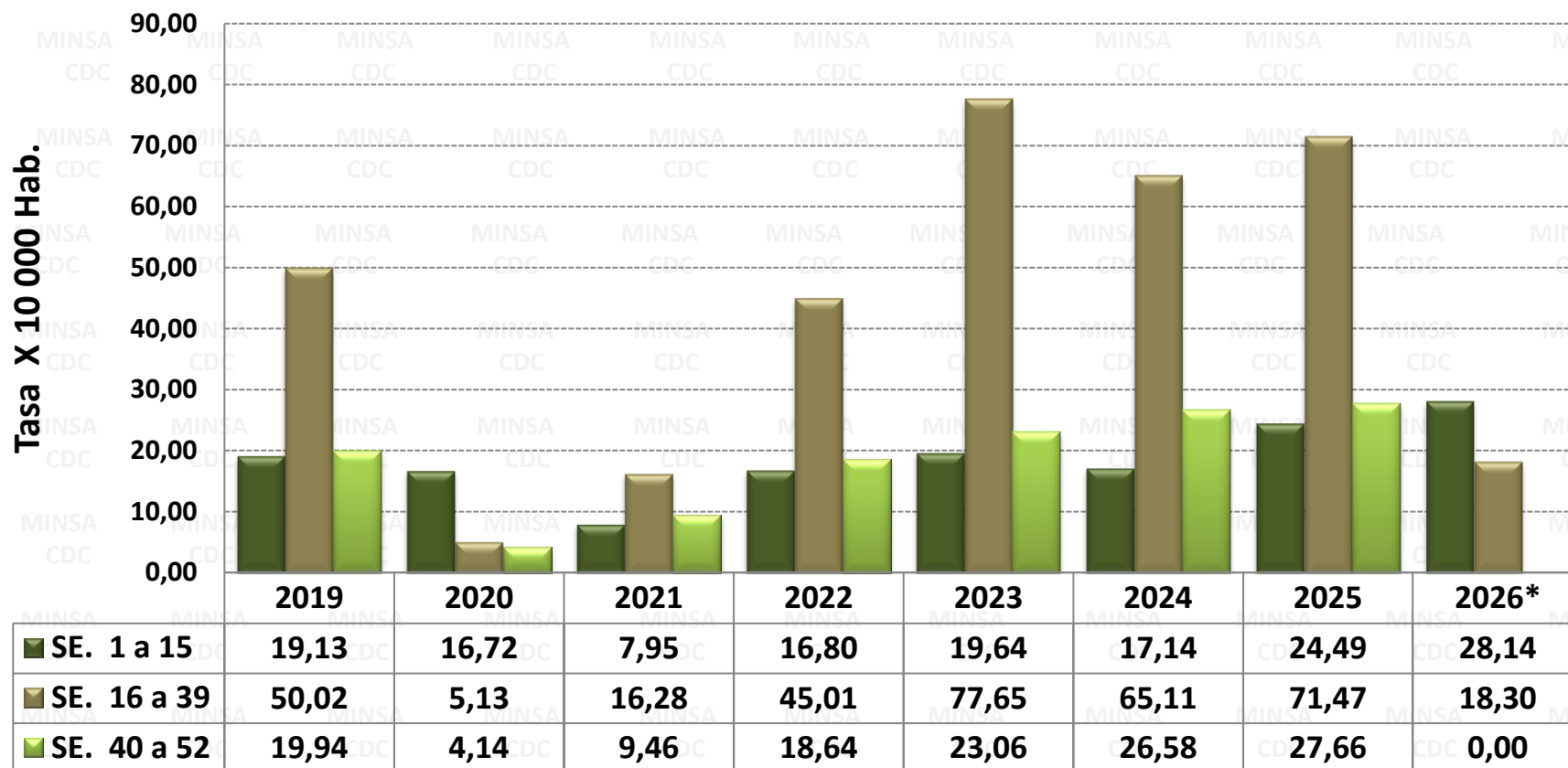
Centro Nacional de Epidemiología, Prevención y Control de Enfermedades

Defunciones acumuladas por neumonía en menores de 5 años, Perú 2021 -2026*





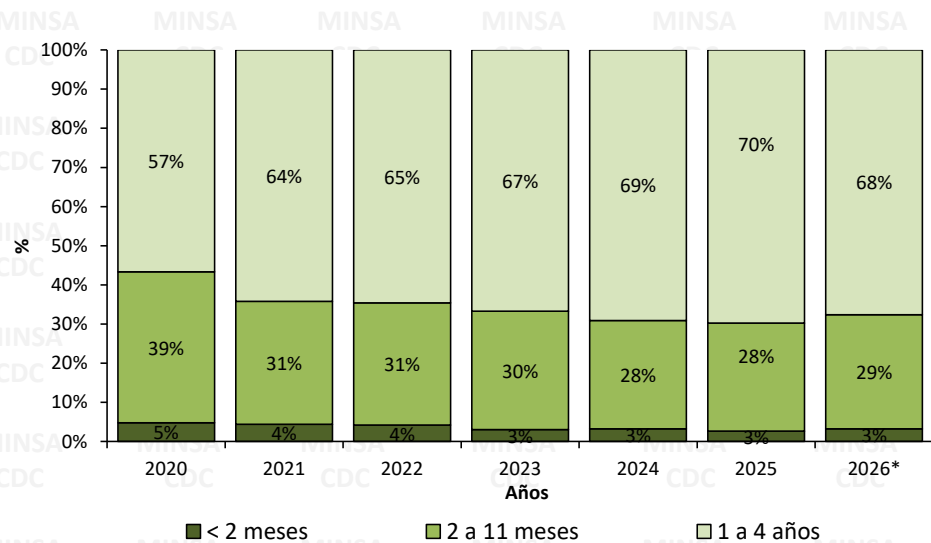
Tasa de episodios de neumonía en menores de 5 años, según temporada, Perú 2019 - 2026*



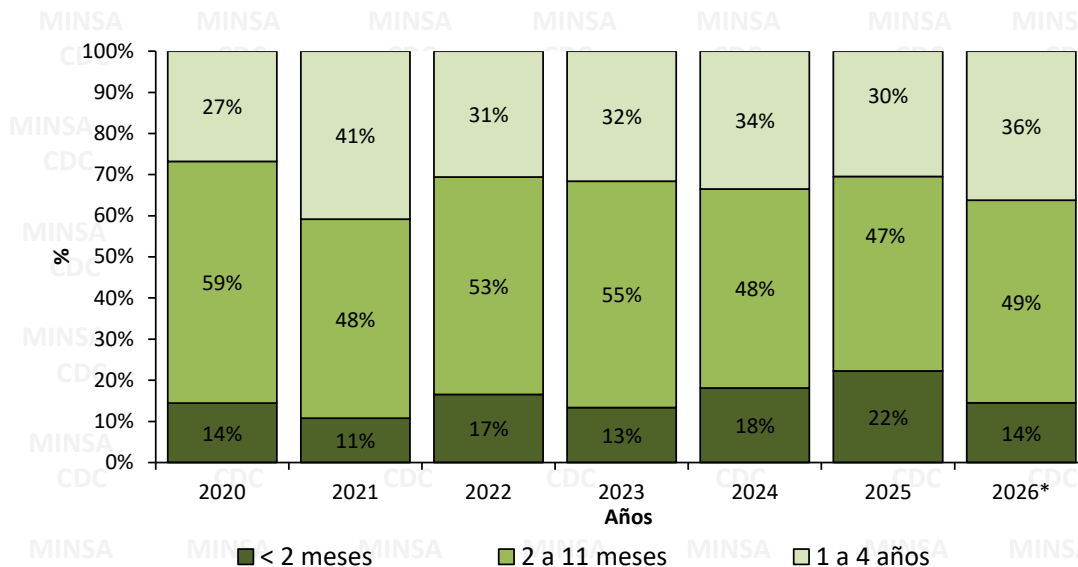


Episodios y defunciones por neumonía en menores de 5 años según grupo de edad, Perú 2020 - 2026*

Episodios de neumonías



Defunciones por neumonías



**PERÚ****Ministerio de Salud****Viceministerio de Salud Pública****Centro Nacional de Epidemiología, Prevención y Control de Enfermedades**

Episodios de neumonías y defunciones acumuladas en menores de 5 años por departamentos, Perú 2021 – 2026*

Departamentos	Neumonías < 5 años						Defunciones < 5 años						Letalidad **					
	2021	2022	2023	2024	2025	2026*	2021	2022	2023	2024	2025	2026*	2021	2022	2023	2024	2025	2026*
AMAZONAS	251	377	538	661	493	224	5	5	10	12	5	2	2,0	1,3	1,9	1,8	1,0	0,9
ANCASH	233	599	903	762	738	304	1	3	7	4	2	1	0,4	0,5	0,8	0,5	0,3	0,3
APURIMAC	68	265	346	308	351	101	0	4	2	0	3	0	0,0	1,5	0,6	0,0	0,9	0,0
AREQUIPA	301	1030	1946	1513	1199	425	3	7	9	4	3	1	1,0	0,7	0,5	0,3	0,3	0,2
AYACUCHO	160	448	549	515	326	132	7	4	9	3	4	0	4,4	0,9	1,6	0,6	1,2	0,0
CAJAMARCA	246	875	1161	1202	1756	613	1	1	3	5	24	5	0,4	0,1	0,3	0,4	1,4	0,8
CALLAO	176	469	815	683	618	255	0	2	0	3	2	0	0,0	0,4	0,0	0,4	0,3	0,0
CUSCO	362	1157	1443	1375	1507	347	6	21	26	14	10	6	1,7	1,8	1,8	1,0	0,7	1,7
HUANCAVELICA	56	180	209	217	227	64	3	3	12	7	6	1	5,4	1,7	5,7	3,2	2,6	1,6
HUANUCO	279	614	1038	840	853	333	8	6	13	5	6	3	2,9	1,0	1,3	0,6	0,7	0,9
ICA	110	90	271	307	319	501	2	3	8	5	8	0	1,8	3,3	3,0	1,6	2,5	0,0
JUNIN	167	433	677	592	615	193	4	13	23	12	8	3	2,4	3,0	3,4	2,0	1,3	1,6
LA LIBERTAD	134	454	547	386	733	368	3	16	19	14	10	6	2,2	3,5	3,5	3,6	1,4	1,6
LAMBAYEQUE	293	360	562	525	563	320	0	2	0	0	0	0	0,0	0,6	0,0	0,0	0,0	0,0
LIMA	3240	6649	10732	8927	10017	3287	10	15	10	11	13	0	0,3	0,2	0,1	0,1	0,1	0,0
LORETO	1013	2079	3143	2702	3638	1492	14	37	37	35	32	11	1,4	1,8	1,2	1,3	0,9	0,7
MADRE DE DIOS	173	345	232	210	230	69	1	1	1	0	4	0	0,6	0,3	0,4	0,0	1,7	0,0
MOQUEGUA	5	50	134	111	120	23	1	0	0	0	0	0	20,0	0,0	0,0	0,0	0,0	0,0
PASCO	102	170	152	159	165	58	1	5	5	2	2	2	1,0	2,9	3,3	1,3	1,2	3,4
PIURA	714	2111	2375	2026	2271	1020	2	1	7	4	7	8	0,3	0,0	0,3	0,2	0,3	0,8
PUNO	223	1097	1739	1997	1700	416	5	16	18	16	6	3	2,2	1,5	1,0	0,8	0,4	0,7
SAN MARTIN	317	871	905	989	1335	411	8	18	11	9	10	4	2,5	2,1	1,2	0,9	0,7	1,0
TACNA	13	79	106	90	107	18	0	0	0	0	1	0	0,0	0,0	0,0	0,0	0,9	0,0
TUMBES	87	184	238	327	241	73	0	0	0	5	0	1	0,0	0,0	0,0	1,5	0,0	1,4
UCAYALI	672	824	1085	644	776	320	8	10	17	12	18	12	1,2	1,2	1,6	1,9	2,3	3,8
Perú	9395	21810	31846	28068	30898	11367	93	193	247	182	184	69	1,0	0,9	0,8	0,6	0,6	0,6

** Letalidad por numero de episodios

**PERÚ****Ministerio de Salud****Viceministerio de Salud Pública****Centro Nacional de Epidemiología, Prevención y Control de Enfermedades**

Episodios de neumonías y defunciones comparativo en la semana en menores de 5 años por departamentos, Perú 2021* – 2026*

Departamentos	Neumonías < 5 años						Defunciones < 5 años						Letalidad **					
	2021*	2022*	2023*	2024*	2025*	2026*	2021*	2022*	2023*	2024*	2025*	2026*	2021*	2022*	2023*	2024*	2025*	2026*
AMAZONAS	119	150	206	215	195	224	4	2	4	3	4	2	3,4	1,3	1,9	1,4	2,1	0,9
ANCASH	44	173	328	200	226	304	1	2	3	1	2	1	2,3	1,2	0,9	0,5	0,9	0,3
APURIMAC	13	93	116	112	121	101	0	1	1	0	2	0	0,0	1,1	0,9	0,0	1,7	0,0
AREQUIPA	100	315	683	407	306	425	2	3	3	1	0	1	2,0	1,0	0,4	0,2	0,0	0,2
AYACUCHO	45	136	218	136	95	132	3	2	3	2	1	0	6,7	1,5	1,4	1,5	1,1	0,0
CAJAMARCA	77	250	413	287	681	613	1	0	2	2	3	5	1,3	0,0	0,5	0,7	0,4	0,8
CALLAO	50	163	268	155	244	255	0	0	0	0	0	0	0,0	0,0	0,0	0,0	0,0	0,0
CUSCO	83	420	474	378	443	347	1	4	3	3	3	6	1,2	1,0	0,6	0,8	0,7	1,7
HUANCAVELICA	18	68	83	45	62	64	0	1	3	2	1	1	0,0	1,5	3,6	4,4	1,6	1,6
HUANUCO	113	284	449	296	279	333	3	3	3	2	0	3	2,7	1,1	0,7	0,7	0,0	0,9
ICA	26	36	92	72	90	501	0	1	7	3	2	0	0,0	2,8	7,6	4,2	2,2	0,0
JUNIN	53	133	276	211	167	193	1	4	8	4	1	3	1,9	3,0	2,9	1,9	0,6	1,6
LA LIBERTAD	37	157	195	103	222	368	1	0	7	7	2	6	2,7	0,0	3,6	6,8	0,9	1,6
LAMBAYEQUE	103	168	213	139	205	320	0	2	0	0	0	0	0,0	1,2	0,0	0,0	0,0	0,0
LIMA	975	2391	3807	2119	3086	3287	5	5	4	2	3	0	0,5	0,2	0,1	0,1	0,1	0,0
LORETO	336	981	1207	845	1525	1492	4	13	14	17	10	11	1,2	1,3	1,2	2,0	0,7	0,7
MADRE DE DIOS	91	144	101	40	121	69	1	0	0	0	1	0	1,1	0,0	0,0	0,0	0,8	0,0
MOQUEGUA	0	21	22	26	25	23	0	0	0	0	0	0	0,0	0,0	0,0	0,0	0,0	0,0
PASCO	26	66	85	50	71	58	0	2	3	0	1	2	0,0	3,0	3,5	0,0	1,4	3,4
PIURA	240	640	885	549	763	1020	1	0	3	0	1	8	0,4	0,0	0,3	0,0	0,1	0,8
PUNO	47	323	459	461	395	416	2	5	4	2	0	3	4,3	1,5	0,9	0,4	0,0	0,7
SAN MARTIN	126	444	308	317	438	411	2	8	4	5	1	4	1,6	1,8	1,3	1,6	0,2	1,0
TACNA	3	24	27	22	24	18	0	0	0	0	0	0	0,0	0,0	0,0	0,0	0,0	0,0
TUMBES	39	58	67	119	141	73	0	0	0	2	0	1	0,0	0,0	0,0	1,7	0,0	1,4
UCAYALI	414	300	350	351	282	320	6	3	5	5	1	12	1,4	1,0	1,4	1,4	0,4	3,8
Perú	3178	7938	11332	7655	10207	11367	38	61	84	63	39	69	1,2	0,8	0,7	0,8	0,4	0,6

** Letalidad por numero de episodios



PERÚ

Ministerio de Salud

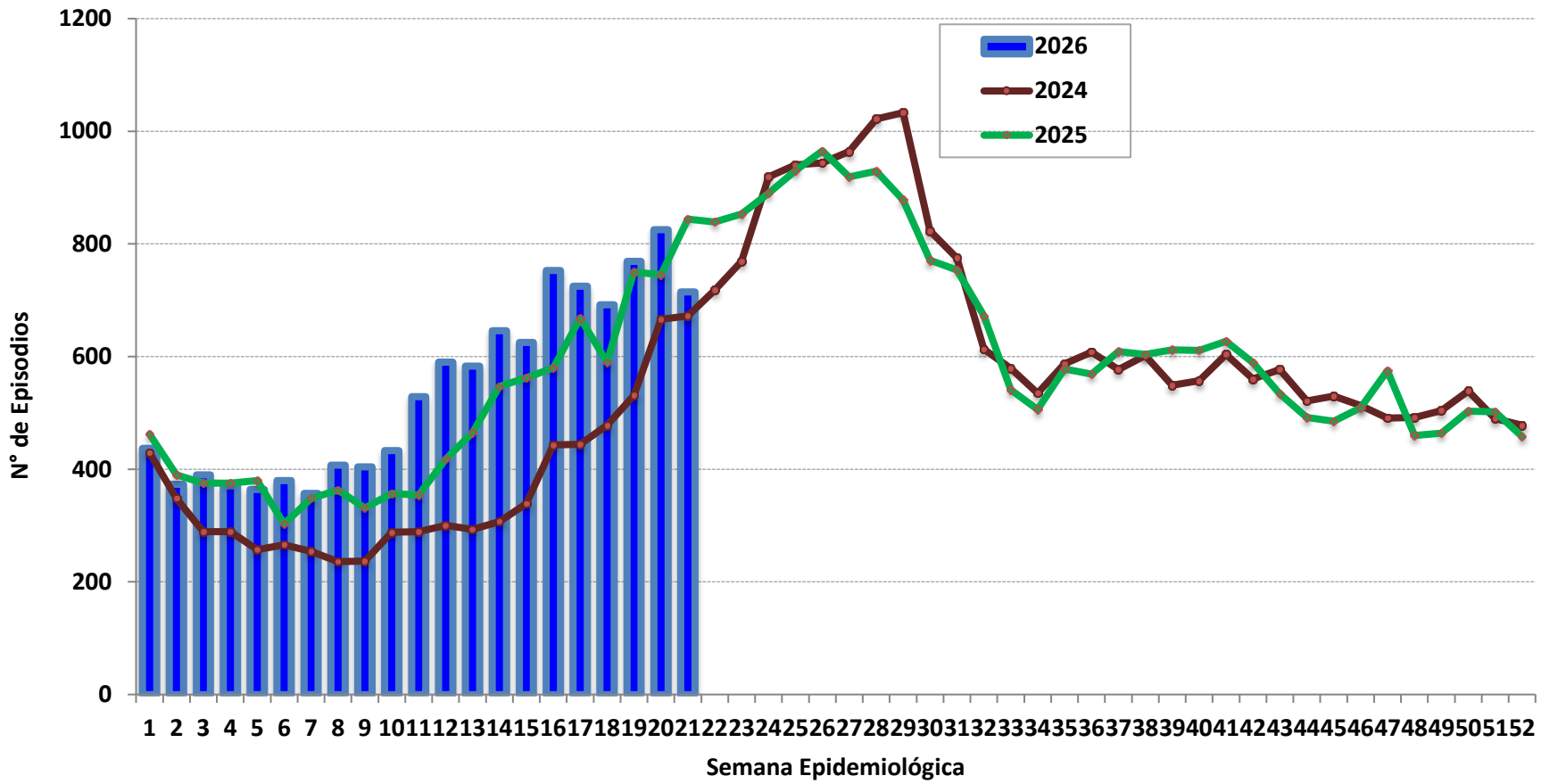
Viceministerio de Salud Pública

Centro Nacional de Epidemiología, Prevención y Control de Enfermedades

MINSAs CDC

Número de episodios de neumonía en menores de 5 años por SE, Perú 2024 – 2026*

En la SE 21 - 2026 se han 715 casos en el Perú. En el 2024 el pico máximo de episodios se reportó en la SE 29 (1033 episodios).



Fuente : Centro Nacional de Epidemiología, Prevención y Control de Enfermedades (CDC) - Ministerio de Salud - Perú. (*) Hasta la SE 21 - 2026



PERÚ

Ministerio de Salud

Viceministerio de Salud Pública

Centro Nacional de Epidemiología, Prevención y Control de Enfermedades

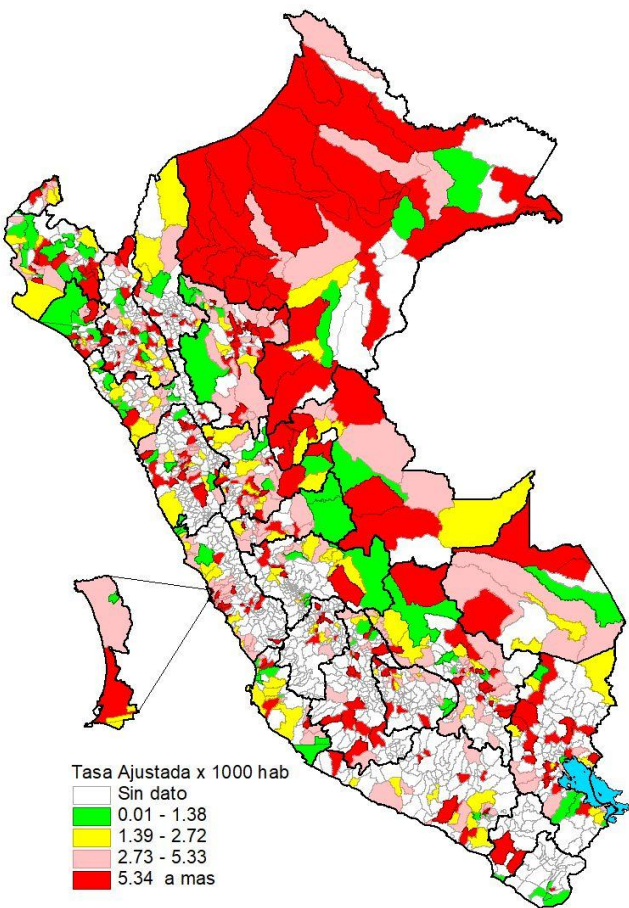
Episodios de neumonías y defunciones comparativo en la semana todas las edades por departamentos, Perú 2021 – 2026*

Departamentos	Neumonias todas las edades						Defunciones en todas las edades					
	2021	2022	2023	2024	2025	2026*	2021	2022	2023	2024	2025	2026*
AMAZONAS	692	681	1491	2703	1941	549	146	29	32	45	41	11
ANCASH	2484	2020	2505	4045	5264	1155	78	22	24	6	18	10
APURIMAC	1659	760	1223	1429	1990	668	12	31	50	37	51	4
AREQUIPA	7120	4266	6446	6709	7885	2652	135	328	347	360	397	140
AYACUCHO	5301	2708	1614	1798	1580	896	651	196	136	234	151	55
CAJAMARCA	1113	2014	2391	3877	9940	2431	16	7	12	112	124	52
CALLAO	3416	2151	3230	3091	3099	1302	571	174	101	198	182	52
CUSCO	4296	3584	4189	5336	6627	1970	112	208	276	292	307	110
HUANCAVELICA	2220	793	811	994	1172	334	236	58	83	68	73	22
HUANUCO	1950	4140	3773	3116	2980	1534	88	19	44	39	70	43
ICA	3276	651	2147	1861	1410	1588	582	242	205	210	209	145
JUNIN	2274	1804	2328	2176	2645	1137	94	167	91	138	148	57
LA LIBERTAD	2516	1507	1793	3958	5704	2038	857	43	188	189	222	145
LAMBAYEQUE	1584	872	1594	1680	3700	1481	102	4	3	4	3	2
LIMA	30463	24713	36602	36186	41506	12804	2468	844	863	848	793	246
LORETO	2904	4379	8282	7550	9526	3718	54	168	91	103	90	25
MADRE DE DIOS	451	638	559	632	766	270	34	21	9	12	6	5
MOQUEGUA	1069	1271	521	642	728	242	122	37	11	56	69	20
PASCO	1140	538	678	834	879	381	63	18	11	11	15	8
PIURA	10788	6495	7990	8508	10733	4569	2510	208	114	135	124	89
PUNO	1688	2630	4050	5520	5487	1699	55	45	63	82	136	75
SAN MARTIN	2162	2527	2896	3026	4925	2067	288	164	126	130	108	40
TACNA	317	335	301	282	334	81	4	4	4	2	2	2
TUMBES	272	328	544	742	683	230	0	1	4	58	3	4
UCAYALI	1489	1724	2285	2566	1941	923	11	18	38	53	66	45
Total general	92644	73529	100243	109261	133445	46719	9289	3056	2926	3422	3408	1407

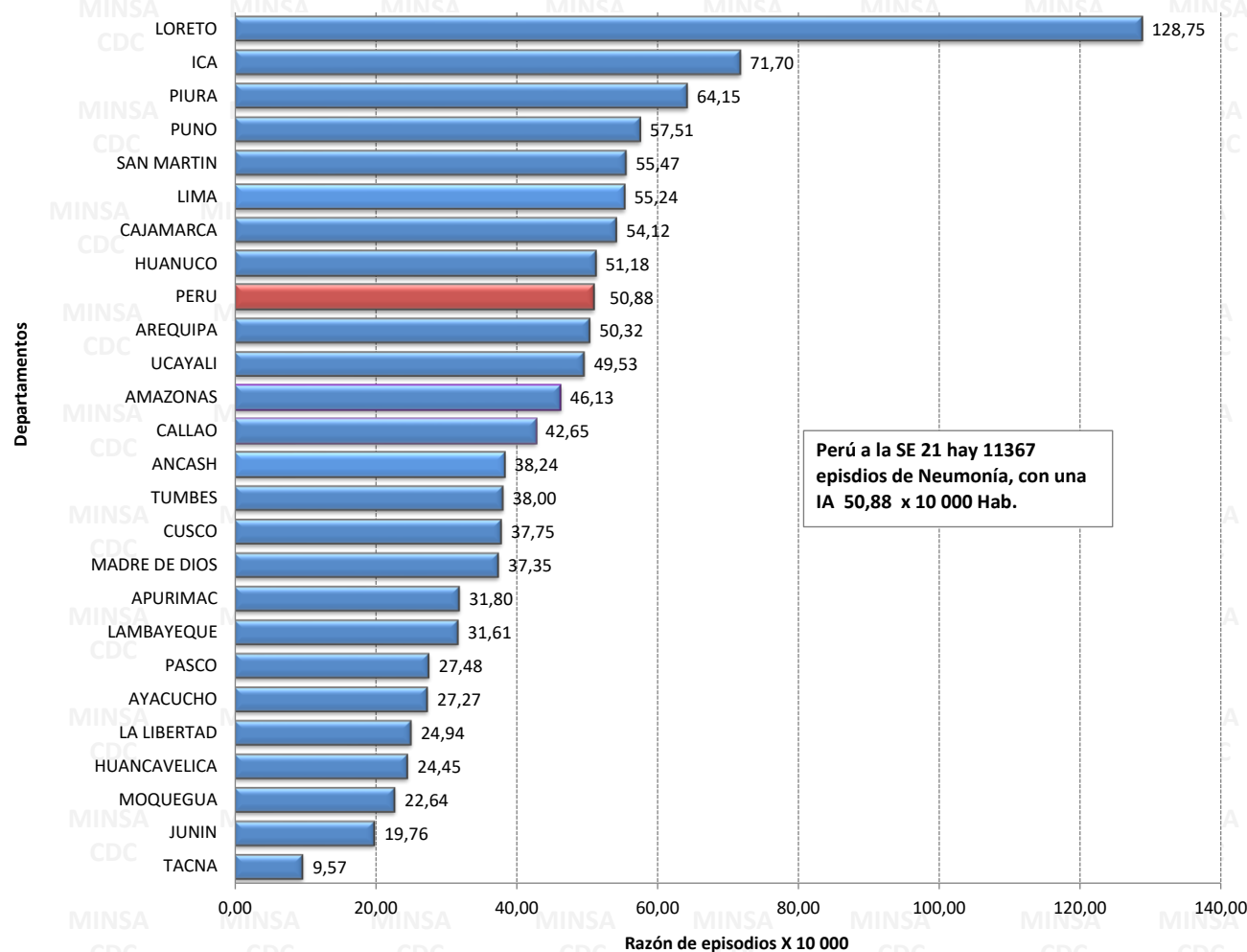


Incidencia acumulada de episodios por neumonía en menores de 5 años según departamentos, Perú 2026*

Mapa de incidencia acumulada 2026



Tasa acumulada de episodios de neumonía por departamento



Perú a la SE 21 hay 11367 episodios de Neumonía, con una IA 50,88 x 10 000 Hab.



Distribución de episodios de neumonías según tasa de incidencia por grupo de edades, Perú 2026*

El 39,16% de los episodios por neumonía se reportaron en el grupo de mayor de 60 años a más, seguido por el en el grupo de 20 a 59 años con 19,91%.

Grupo de Edad	Episodios Neumonía	%	TIA x 10 mil Hab
< 1 año	3684	7,89	94,54
1 a 4 años	7683	16,45	41,66
5 a 9 años	4558	9,76	16,20
10 a 19 años	3197	6,84	5,82
20 a 59 años	9302	19,91	4,89
> 60 años	18295	39,16	36,07
Total	46719	100,00	13,49



Número de Hospitalizados por neumonías por grupos de edad, Perú 2021 – 2026*

