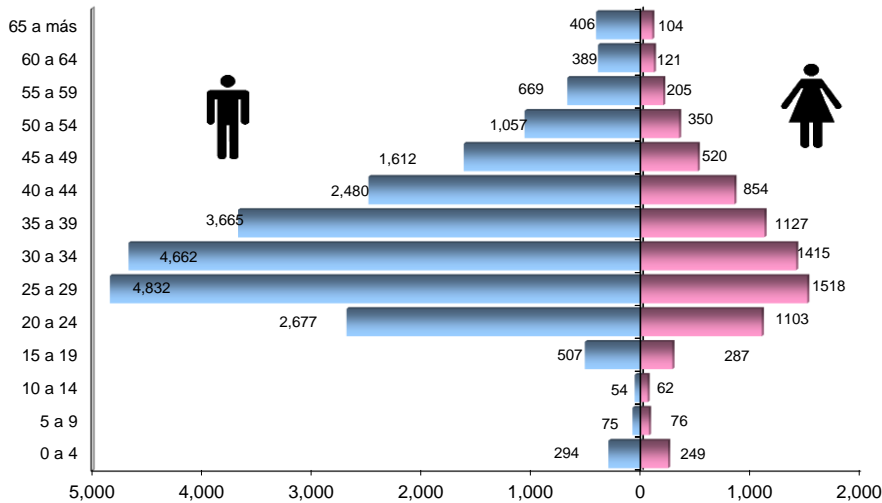




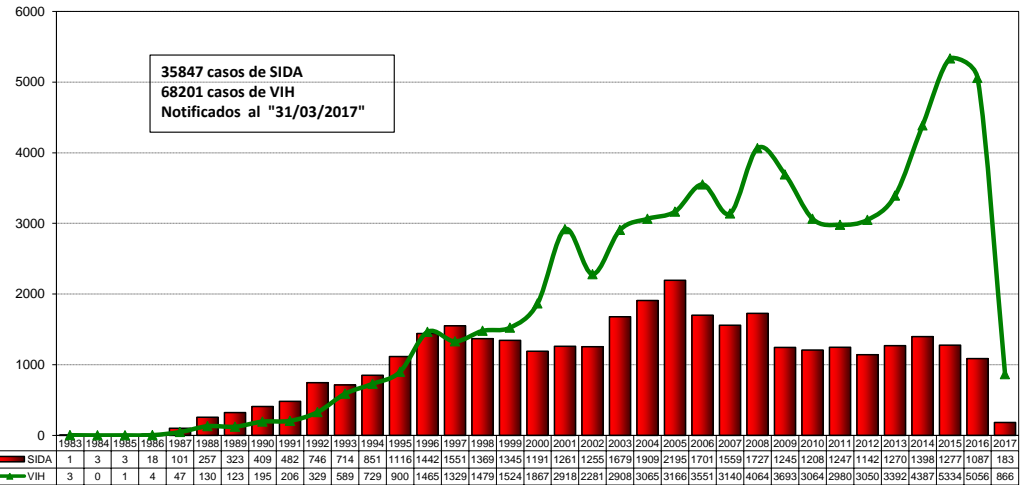
CASOS DE SIDA: DISTRIBUCIÓN POR EDAD Y SEXO PERU, 1983-2017



Fuente: Centro Nacional de Epidemiología, Prevención y Control de Enfermedades – MINSA

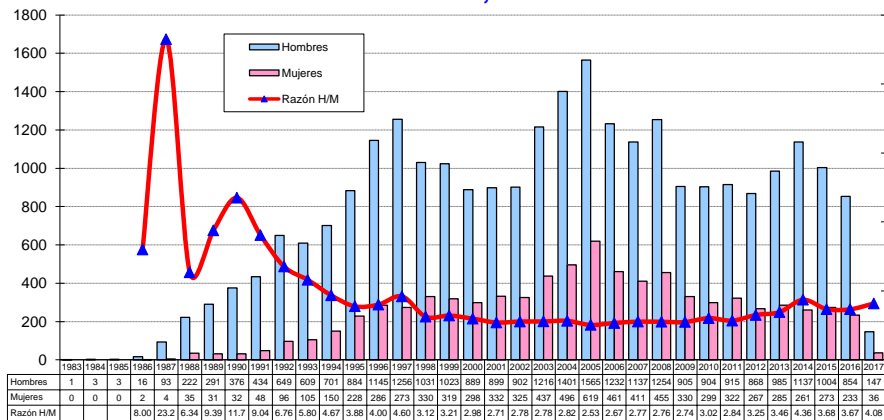
Situación del VIH/SIDA en el Perú Boletín Epidemiológico Mensual MARZO 2017

CASOS DE VIH Y SIDA SEGÚN AÑO DE DIAGNÓSTICO PERU, 1983-2017



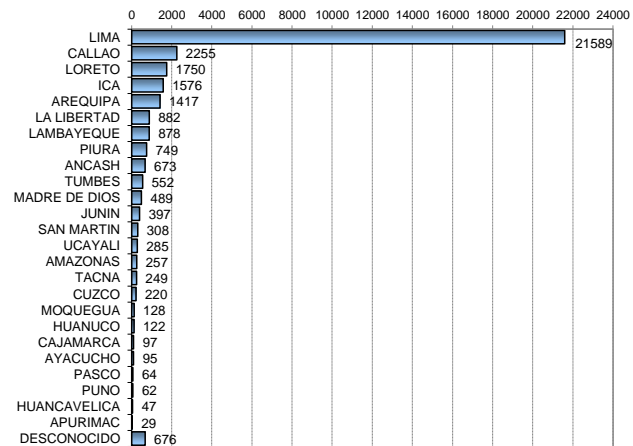
Fuente: Centro Nacional de Epidemiología, Prevención y Control de Enfermedades – MINSA

CASOS DE SIDA: RAZÓN HOMBRE/MUJER PERU, 1983-2017



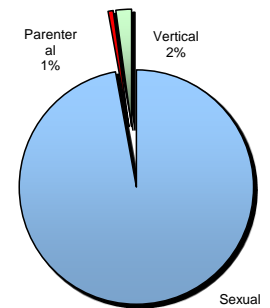
Fuente: Centro Nacional de Epidemiología, Prevención y Control de Enfermedades – MINSA

CASOS DE SIDA: ACUMULADOS 1983-2017



Fuente: Centro Nacional de Epidemiología, Prevención y Control de Enfermedades – MINSA

CASOS DE SIDA: VÍA DE TRANSMISIÓN 1983-2017



Fuente: Centro Nacional de Epidemiología, Prevención y Control de Enfermedades – MINSA

PERÚ: NOTIFICACION DE CASOS DE SIDA 1983 - 2016

Casos acumulados 1983 - 2016



Incidencia acumulada 1983 - 2016



PERÚ: NOTIFICACION DE CASOS DE SIDA 2017

Nº de Casos 2017



Incidencia acumulada 2017



PERÚ: NOTIFICACIÓN DE CASOS DE VIH Y SIDA

Departamentos	1983-1992		1993-2003		2004-2016		2017	
	VIH	SIDA	VIH	SIDA	VIH	SIDA	VIH	SIDA
AMAZONAS	0	2	57	36	801	172	21	0
ANCASH	7	29	384	334	995	301	29	5
APURIMAC	0	1	15	16	23	12	1	0
AREQUIPA	17	57	496	372	1511	967	51	16
AYACUCHO	1	4	40	66	207	25	9	0
CAJAMARCA	1	2	55	46	287	47	5	0
CALLAO	84	215	1372	969	3049	1011	79	21
CUZCO	3	10	75	75	344	128	17	5
HUANCVELICA	0	0	9	22	91	24	0	0
HUANUCO	0	1	126	70	579	38	4	13
ICA	5	27	275	482	1029	1043	18	14
JUNIN	1	6	283	242	1070	142	1	0
LA LIBERTAD	7	36	456	279	2022	550	72	3
LAMBAYEQUE	10	26	574	282	1648	553	18	1
LIMA	833	1759	10729	8947	23074	10581	331	75
LORETO	8	19	700	415	3617	1292	82	2
MADRE DE DIOS	2	3	30	33	263	439	11	13
MOQUEGUA	1	6	83	65	299	52	13	3
PASCO	1	3	115	40	177	18	1	1
PIURA	4	7	498	374	1517	358	11	0
PUNO	1	3	28	22	99	34	1	1
SAN MARTIN	2	3	229	54	1519	236	11	3
TACNA	2	9	97	130	397	78	2	2
TUMBES	0	3	281	158	568	298	0	0
UCAYALI	4	3	342	95	1931	177	69	4
DESCONOCIDO	44	108	640	150	825	389	9	1
PERU	1038	2342	17989	13774	47942	18965	866	183

Fuente: Centro Nacional de Epidemiología, Prevención y Control de Enfermedades – MINSA

PERÚ: CASOS NOTIFICADOS - INCIDENCIA ACUMULADA

Departamentos	1983 - 2016			2017		
	CASOS	%	IA *	CASOS	%	IA**
AMAZONAS	210	0.60	1.64	0	0.00	0.00
ANCASH	664	1.89	1.89	5	2.73	0.43
APURIMAC	29	0.08	0.21	0	0.00	0.00
AREQUIPA	1396	3.98	3.88	16	8.74	1.22
AYACUCHO	95	0.27	0.49	0	0.00	0.00
CAJAMARCA	95	0.27	0.20	0	0.00	0.00
CALLAO	2195	6.26	8.38	21	11.48	2.02
CUZCO	213	0.61	0.55	5	2.73	0.38
HUANCVELICA	46	0.13	0.31	0	0.00	0.00
HUANUCO	109	0.31	0.44	13	7.10	1.49
ICA	1552	4.42	7.09	14	7.65	1.74
JUNIN	390	1.11	0.98	0	0.00	0.00
LA LIBERTAD	865	2.47	1.71	3	1.64	0.16
LAMBAYEQUE	861	2.45	2.41	1	0.55	0.08
LIMA	21287	60.68	8.23	75	40.98	0.74
LORETO	1726	4.92	6.14	2	1.09	0.19
MADRE DE DIOS	475	1.35	15.73	13	7.10	9.05
MOQUEGUA	123	0.35	2.44	3	1.64	1.63
PASCO	61	0.17	0.68	1	0.55	0.32
PIURA	739	2.11	1.39	0	0.00	0.00
PUNO	59	0.17	0.14	1	0.55	0.07
SAN MARTIN	293	0.84	1.33	3	1.64	0.35
TACNA	217	0.62	2.42	2	1.09	0.57
TUMBES	459	1.31	7.41	0	0.00	0.00
UCAYALI	275	0.78	2.10	4	2.19	0.79
DESCONOCIDO	647	1.84	0.00	1	0.55	0.00
PERU	35081	100.00	4.37	183	100	0.58

* Para el cálculo se tomó como denominador la población de 1983 al 2016 (Tasa por 100000 hab.)

** Para el cálculo se tomó como denominador la población del 2017 (Tasa por 100000 hab.)

Fuente: Centro Nacional de Epidemiología, Prevención y Control de Enfermedades – MINSA