



Ministerio de Salud Centro Nacional de Epidemiología, Prevención y Control de Enfermedades



PERÚ

Ministerio
de Salud

DESPACHO
VICEMINISTERIAL DE
SALUD PÚBLICA

CENTRO NACIONAL DE
EPIDEMIOLOGÍA, PREVENCIÓN Y
CONTROL DE ENFERMEDADES

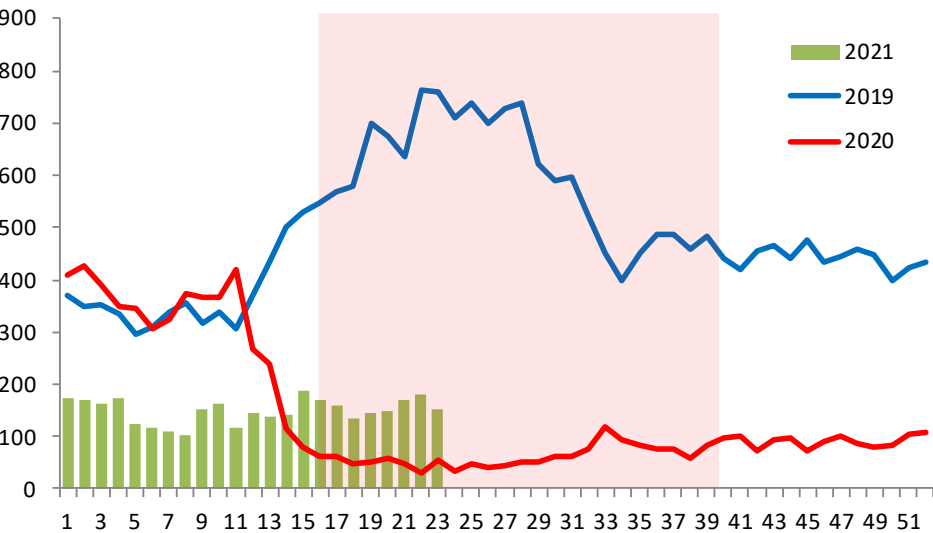


Situación, IRAS/NEUMONIAS Perú SE 23 – 2021

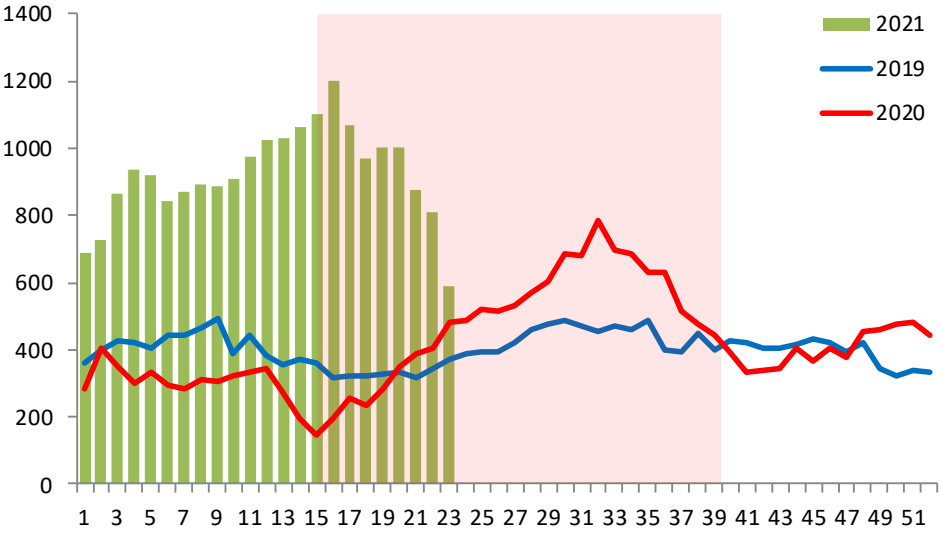


Episodios de Neumonía, Perú 2021 (SE 23)

Menores de 5 años



Mayores de 60 años





Episodios, incidencia y defunciones por Neumonía en menores de 5 años, Perú 2021 (SE 16 - 23)

Departamento	Episodios de Neumonía				IA Neumonía				Defunciones por Neumonía				Tasa Letalidad			
	2018	2019	2020	2021	2018	2019	2020	2021	2018	2019	2020	2021	2018	2019	2020	2021
Amazonas	86	106	11	44	20.7	26.22	2.372	8.816	2	2	2	1	2.33	1.887	18.18	2.273
Ancash	202	136	11	22	19.1	13.09	1.016	2.321	0	1	0	0	--	0.735	--	--
Apurímac	101	85	4	5	21.06	18.03	0.923	1.357	0	2	0	0	--	2.353	--	--
Arequipa	352	316	10	29	34	30.27	0.851	2.53	1	0	0	0	0.28	--	--	--
Ayacucho	79	63	16	27	10.4	8.33	2.314	4.64	2	1	0	1	2.53	1.587	--	3.704
Cajamarca	128	175	27	37	8.91	12.47	1.921	2.847	1	0	0	0	0.78	--	--	--
Callao	224	176	9	25	28.74	22.57	1.008	3	1	2	0	0	0.45	1.136	--	--
Cusco	246	202	15	43	20.61	17.18	1.176	3.685	2	2	1	0	0.81	0.99	6.667	--
Huancavelica	53	46	4	8	8.225	7.212	1.003	2.317	1	1	0	0	1.89	2.174	--	--
Huanuco	294	190	15	55	32.56	21.35	1.93	7.38	4	1	1	1	1.36	0.526	6.667	1.818
Ica	84	87	5	4	12.68	13.2	0.529	0.492	0	0	0	0	--	--	--	--
Junín	156	158	8	18	11.07	11.25	0.608	1.504	1	0	0	0	0.64	--	--	--
La Libertad	175	168	9	15	10.4	9.992	0.479	0.892	0	2	0	1	--	1.19	--	6.667
Lambayeque	96	142	4	65	9.097	13.58	0.347	5.766	0	0	0	0	--	--	--	--
Lima	2828	1803	93	378	39.17	24.87	1.442	4.844	6	2	0	0	0.21	0.111	--	--
Loreto	561	363	66	134	52.42	34.52	5.281	11.01	10	5	1	0	1.78	1.377	1.515	--
Madre de Dios	47	58	3	24	36.66	45.48	1.912	13.14	0	0	0	0	--	--	--	--
Moquegua	23	21	0	0	17.41	16	--	--	1	0	0	0	4.35	--	--	--
Pasco	81	62	5	18	26.31	20.22	2.014	7.564	1	1	2	0	1.23	1.613	40	--
Piura	251	252	49	102	13.95	14.12	2.69	5.511	3	0	3	0	1.2	--	6.122	--
Puno	189	255	16	32	13.11	17.68	1.443	3.485	2	1	0	2	1.06	0.392	--	6.25
San Martín	60	82	7	27	7.556	10.41	0.757	3.13	0	0	1	1	--	--	14.29	3.704
Tacna	22	12	0	1	7.912	4.345	--	0.399	1	1	0	0	4.55	8.333	--	--
Tumbes	14	46	0	20	7.118	23.65	--	9.112	0	0	0	0	--	--	--	--
Ucayali	230	218	24	126	52.51	50.29	3.55	18.25	6	4	3	0	2.61	1.835	12.5	--
Total	6582	5222	411	1259	23.36	18.63	1.474	4.644	45	28	14	7	0.68	0.536	3.406	0.556



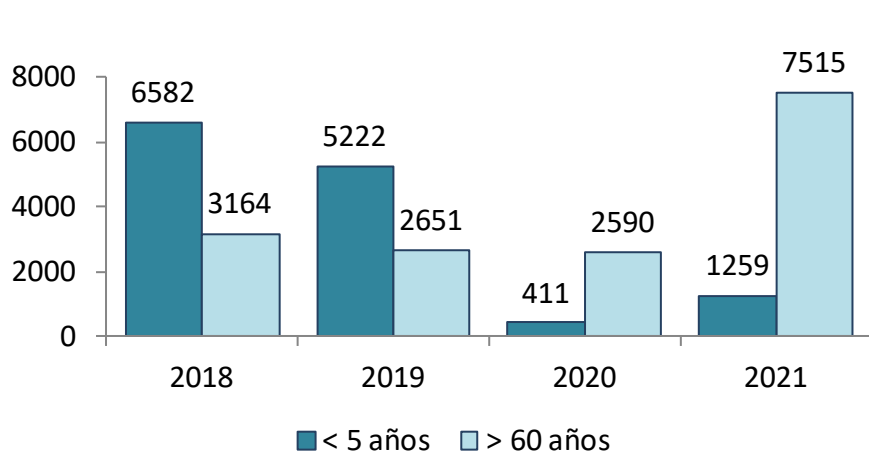
Episodios, incidencia y defunciones por Neumonía en mayores de 60 años, Perú 2021 (SE16- 23)

Departamento	Episodios de Neumonía				IA Neumonía				Defunciones por Neumonía				Tasa Letalidad			
	2018	2019	2020	2021	2018	2019	2020	2021	2018	2019	2020	2021	2018	2019	2020	2021
Amazonas	20	22	17	46	5.501	5.862	4.833	12.53	1	1	1	21	5	4.545	5.882	45.65
Ancash	94	112	40	254	7.46	8.69	2.654	16.4	0	1	2	32	--	0.893	5	12.6
Apurímac	50	51	21	85	11.69	11.7	5.091	20.38	3	5	3	2	6	9.804	14.29	2.353
Arequipa	274	314	92	763	17.17	18.85	4.335	35.98	6	28	2	14	2.19	8.917	2.174	1.835
Ayacucho	65	67	25	554	11.29	11.41	4.019	89.07	5	8	4	146	7.69	11.94	16	26.35
Cajamarca	193	42	36	123	14.01	2.964	2.701	8.911	1	2	0	1	0.52	4.762	--	0.813
Callao	162	123	330	287	12.82	9.333	18.45	15.2	15	12	39	101	9.26	9.756	11.82	35.19
Cusco	202	187	82	387	14.6	13.12	5.901	27.01	15	17	13	17	7.43	9.091	15.85	4.393
Huancavelica	73	46	7	158	20.88	12.92	2.27	48.31	20	13	3	42	27.4	28.26	42.86	26.58
Huanuco	45	54	41	160	5.778	6.656	6.456	24.72	1	5	3	12	2.22	9.259	7.317	7.5
Ica	40	23	61	333	4.351	2.415	5.154	26.53	17	13	7	104	42.5	56.52	11.48	31.23
Junín	97	75	38	263	7.413	5.573	2.536	16.55	2	5	0	0	2.06	6.667	--	--
La Libertad	212	101	147	327	10.51	4.816	5.705	12.3	10	12	98	203	4.72	11.88	66.67	62.08
Lambayeque	34	80	32	159	2.276	5.157	1.808	8.628	0	0	0	35	--	--	--	22.01
Lima	914	700	717	1834	8.472	6.244	4.878	10.89	68	65	103	410	7.44	9.286	14.37	22.36
Loreto	63	67	37	49	7.964	8.112	4.398	5.546	0	2	2	6	--	2.985	5.405	12.24
Madre de Dios	16	24	0	23	17.58	24.54	--	13.61	0	1	0	2	--	4.167	--	8.696
Moquegua	35	32	19	149	15.46	13.63	6.516	50.6	6	3	1	32	17.1	9.375	5.263	21.48
Pasco	30	28	18	73	12.67	11.47	6.822	27.19	0	0	0	6	--	--	--	8.219
Piura	296	219	673	1035	16.12	11.5	28.73	42.94	2	4	97	566	0.68	1.826	14.41	54.69
Puno	144	120	40	94	10.31	8.421	2.777	6.268	4	7	4	11	2.78	5.833	10	11.7
San Martín	31	35	64	219	4.494	4.831	8.009	25.25	0	0	21	82	--	--	32.81	37.44
Tacna	7	18	21	36	2.043	5.014	4.253	6.938	1	1	1	1	14.3	5.556	4.762	2.778
Tumbes	13	38	9	12	6.326	17.58	3.195	4.014	0	0	0	0	--	--	--	--
Ucayali	54	73	23	92	12.38	15.92	4.454	17.15	0	1	2	0	--	1.37	8.696	--
Total	3164	2651	2590	7515	9.457	7.644	6.255	17.61	177	206	406	1846	5.59	7.771	15.68	24.56

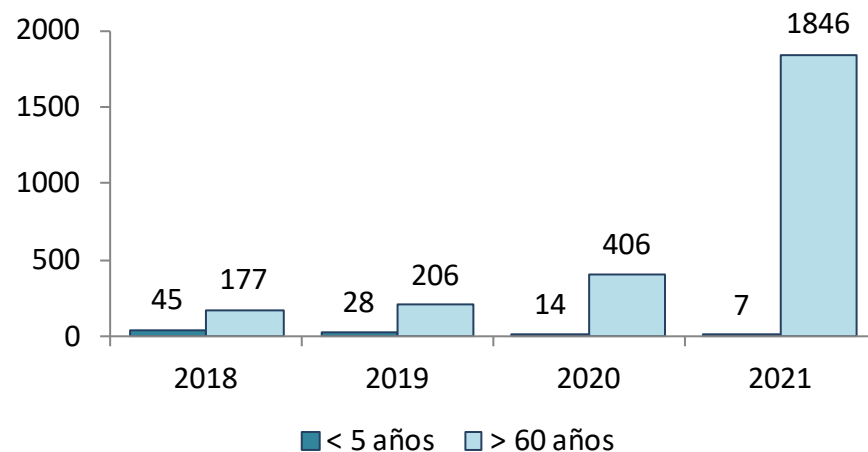


Episodios y defunciones por Neumonía, Perú 2021 (SE 16-23)

Episodios de neumonía, Perú 2018 - 2021



Defunciones por neumonía Perú 2018 - 2021



Episodios de neumonía < 5 años 206%
Episodios de neumonía > 60 años 190%

Fallecidos por neumonía < 5 años -50%
Fallecidos por neumonía > 60 años 355%

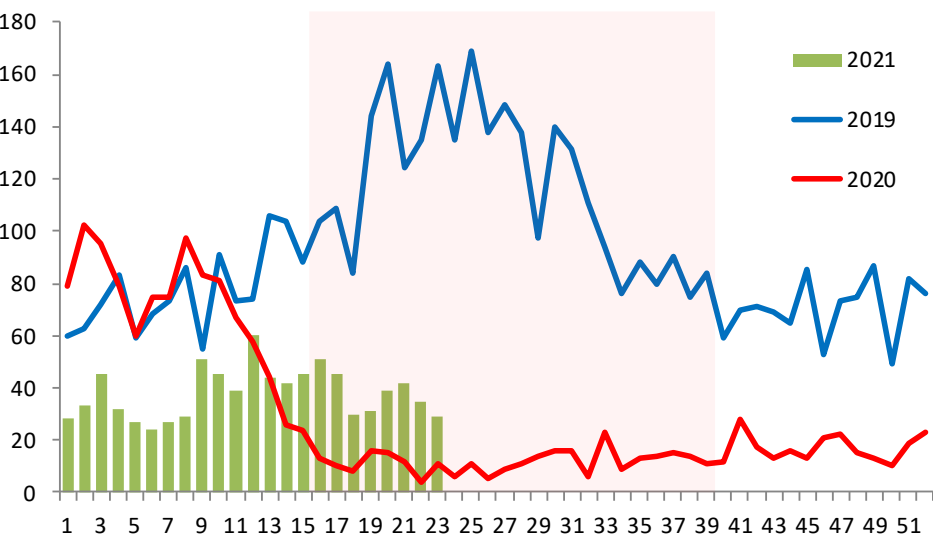


Plan Multisectorial ante Heladas y Friaaje SE 23-2021

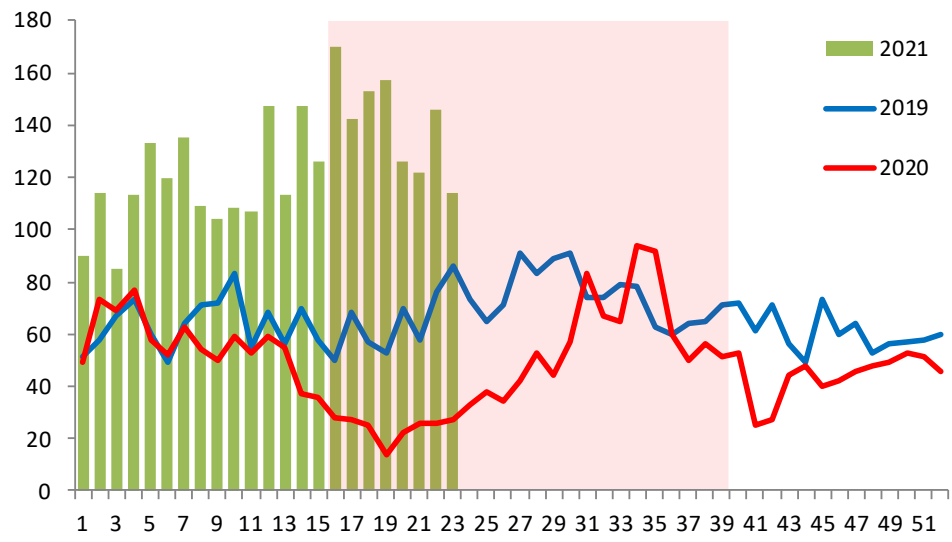


Menores de 5 años

Episodios de Neumonía, PMHyF 2021 (SE 23)



Mayores de 60 años





Episodios, incidencia y defunciones por Neumonía en menores de 5 años, PMHyF 2021 (SE 16 - 23)

Departamento	Episodios de Neumonía				IA Neumonía				Defunciones por Neumonía				Tasa Letalidad			
	2018	2019	2020	2021	2018	2019	2020	2021	2018	2019	2020	2021	2018	2019	2020	2021
Ancash	19	13	0	0	19.82	13.73	--	--	0	0	0	0	--	--	--	--
Apurímac	40	31	0	2	17.15	13.49	--	0.899	0	1	0	0	--	3.226	--	--
Arequipa	5	2	0	2	6.702	2.682	--	2.489	0	0	0	0	--	--	--	--
Ayacucho	18	36	7	11	5.307	10.55	2.059	3.217	1	1	0	0	5.56	2.778	--	--
Cajamarca	4	2	1	0	5.704	2.915	1.49	--	0	0	0	0	--	--	--	--
Cusco	218	167	14	40	18.26	14.18	1.204	3.492	2	2	1	0	0.92	1.198	7.143	--
Huancavelica	34	31	4	7	7.286	6.708	0.874	1.553	1	1	0	0	2.94	3.226	--	--
Huanuco	43	34	4	23	9.228	7.374	0.876	5.123	2	0	0	1	4.65	--	--	4.348
Ica	1	3	3	0	66.67	200	201.3	--	0	0	0	0	--	--	--	--
Junín	95	111	8	14	10.21	11.96	0.864	1.517	0	0	0	0	--	--	--	--
La Libertad	0	0	0	1	--	--	--	3.283	0	0	0	0	--	--	--	--
Lima	2	3	0	0	5.865	9.352	--	--	0	0	0	0	--	--	--	--
Loreto	0	3	3	13	--	7.589	7.72	34.04	0	0	0	0	--	--	--	--
Madre de Dios	47	58	3	24	36.28	45.01	2.34	18.82	0	0	0	0	--	--	--	--
Moquegua	0	0	0	0	--	--	--	--	0	0	0	0	--	--	--	--
Pasco	78	55	3	15	28.29	20.05	1.098	5.511	1	0	0	0	1.28	--	--	--
Piura	8	2	1	2	27.05	6.807	3.428	6.906	0	0	0	0	--	--	--	--
Puno	189	255	16	32	12.71	17.18	1.078	2.156	2	1	0	2	1.06	0.392	--	6.25
San Martín	14	16	0	0	27.72	31.94	--	--	0	0	0	0	--	--	--	--
Tacna	0	0	0	0	--	--	--	--	0	0	0	0	--	--	--	--
Ucayali	217	205	22	116	52.1	49.8	5.396	28.74	6	4	3	0	2.76	1.951	13.64	--
Total	1032	1027	89	302	16.15	16.19	1.412	4.823	15	10	4	3	1.45	0.974	4.494	0.993



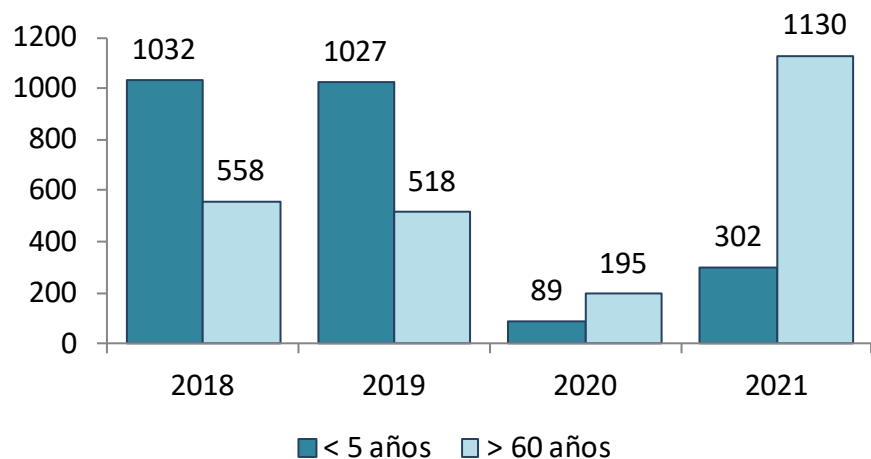
Episodios, incidencia y defunciones por Neumonía en mayores de 60 años, PMHyF 2021 (SE 16 - 23)

Departamento	Episodios de Neumonía				IA Neumonía				Defunciones por Neumonía				Tasa Letalidad			
	2018	2019	2020	2021	2018	2019	2020	2021	2018	2019	2020	2021	2018	2019	2020	2021
Ancash	9	6	5	34	9.22	6.004	4.888	32.49	0	0	0	5	--	--	--	14.71
Apurimac	13	21	4	85	7.706	12.15	2.268	47.28	0	1	1	2	--	4.762	25	2.353
Arequipa	10	5	3	40	13.5	6.51	3.614	43.62	0	1	0	0	--	20	--	--
Ayacucho	23	23	9	109	10.38	9.678	3.707	43.71	0	2	2	39	--	8.696	22.22	35.78
Cajamarca	0	0	0	0	--	--	--	--	0	0	0	0	--	--	--	--
Cusco	133	109	49	229	10.97	8.733	3.808	17.27	12	15	12	15	9.02	13.76	24.49	6.55
Huancavelica	49	32	5	147	22.53	14.44	2.213	63.66	13	11	3	40	26.5	34.38	60	27.21
Huanuco	11	11	11	52	3.553	3.44	3.329	14.91	1	3	1	8	9.09	27.27	9.091	15.38
Ica	0	0	0	0	--	--	--	--	0	0	0	0	--	--	--	--
Junin	53	44	22	170	7.967	6.427	3.123	23.45	1	3	0	0	1.89	6.818	--	--
La Libertad	0	0	0	0	--	--	--	--	0	0	0	0	--	--	--	--
Lima	0	1	1	0	--	2.543	2.444	--	0	1	0	0	--	100	--	--
Loreto	0	1	0	0	--	3.987	--	--	0	0	0	0	--	--	--	--
Madre de Dios	16	24	0	23	20.3	28.33	--	23.52	0	1	0	2	--	4.167	--	8.696
Moquegua	0	0	0	0	--	--	--	--	0	0	0	0	--	--	--	--
Pasco	28	25	16	52	14.7	12.74	7.907	24.94	0	0	0	4	--	--	--	7.692
Piura	0	0	0	0	--	--	--	--	0	0	0	0	--	--	--	--
Puno	144	120	40	94	10.56	8.543	2.79	6.427	4	7	4	11	2.78	5.833	10	11.7
San Martin	15	24	7	3	40.5	61.71	17.12	6.982	0	0	0	1	--	--	--	33.33
Tacna	0	0	0	0	--	--	--	--	0	0	0	0	--	--	--	--
Ucayali	54	72	23	92	14.61	18.51	5.624	21.39	0	0	2	0	--	--	8.696	--
Total	558	518	195	1130	8.734	8.166	3.093	18.05	31	45	25	127	5.56	8.687	12.82	11.24

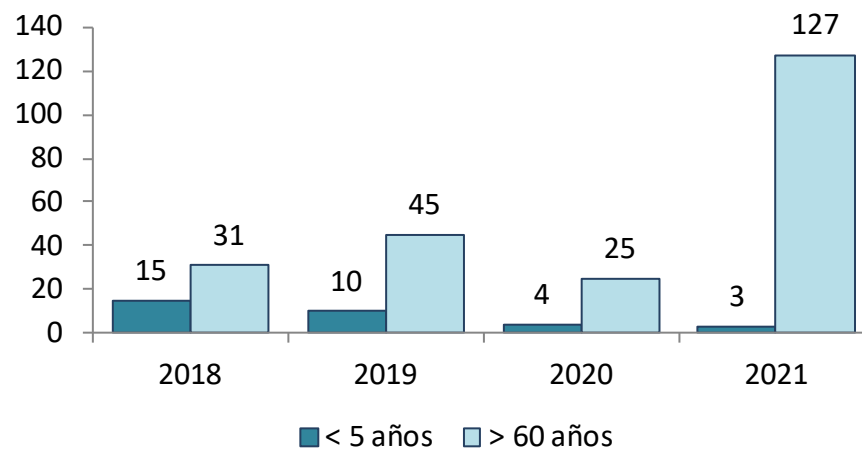


Episodios y defunciones por Neumonía, PMHyF 2021 (SE 16-23)

Episodios de neumonía, PMHyF 2018 - 2021



Defunciones por neumonía PMHyF 2018 - 2021



Episodios de neumonía < 5 años 239%
Episodios de neumonía > 60 años 479%

Fallecidos por neumonía < 5 años -25%
Fallecidos por neumonía > 60 años 408%

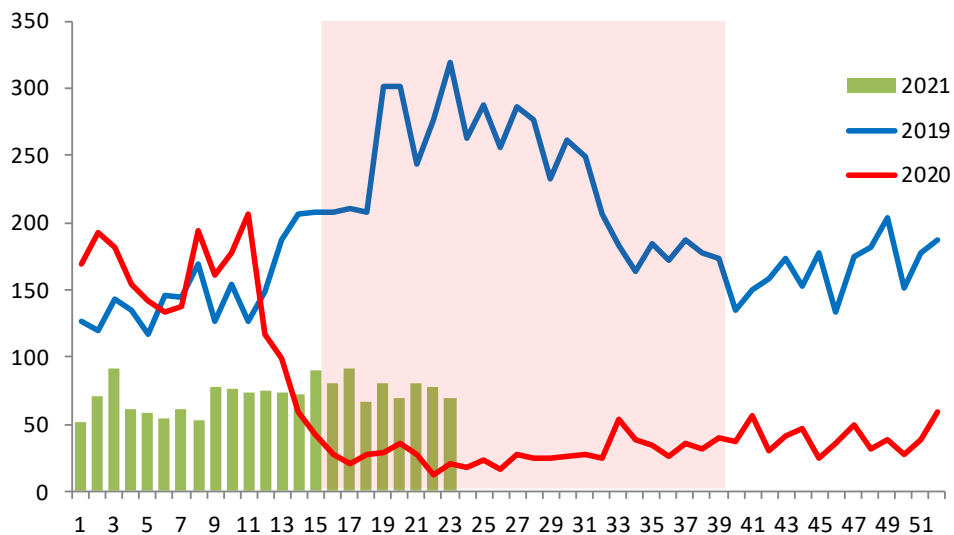


Plan MINSA, IRAS/NEUMONIAS Perú SE 23 – 2021

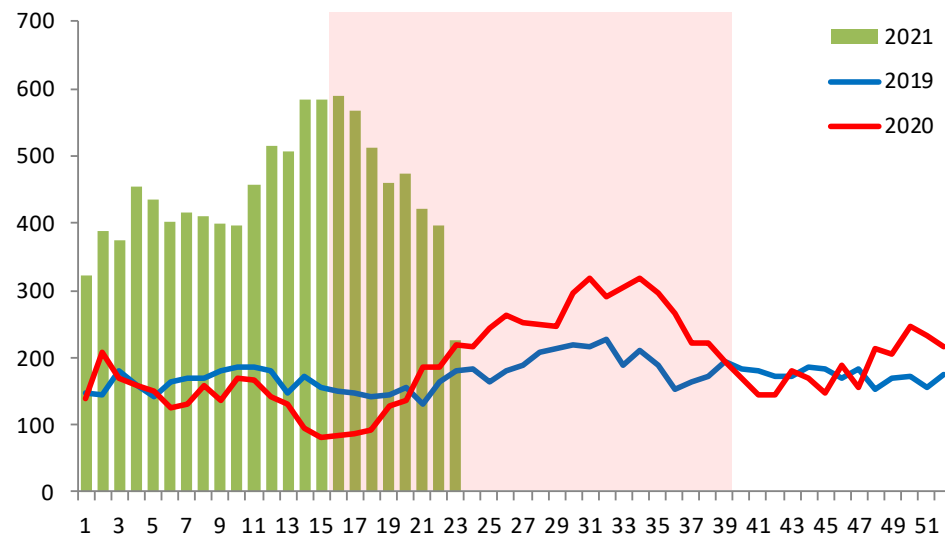


Menores de 5 años

Episodios de Neumonía, Plan MINSA 2021 (SE 23)



Mayores de 60 años





Episodios, incidencia y defunciones por Neumonía en menores de 5 años, Plan MINSA 2021 (SE 16 - 23)

Departamento	Episodios de Neumonía				IA Neumonía				Defunciones por Neumonía				Tasa Letalidad			
	2018	2019	2020	2021	2018	2019	2020	2021	2018	2019	2020	2021	2018	2019	2020	2021
Amazonas	32	10	6	23	42.22	13.41	8.184	31.95	0	1	0	1	--	10	--	4.348
Ancash	143	101	9	13	25.06	17.94	1.622	2.383	0	1	0	0	--	0.99	--	--
Apurimac	92	68	4	2	34.05	25.55	1.528	0.777	0	1	0	0	--	1.471	--	--
Arequipa	77	50	0	6	26.88	17.46	--	1.965	0	0	0	0	--	--	--	--
Ayacucho	49	44	9	12	11.68	10.44	2.143	2.848	1	1	0	0	2.04	2.273	--	--
Cajamarca	55	24	8	5	17.48	7.801	2.657	1.698	0	0	0	0	--	--	--	--
Cusco	244	198	15	42	20.77	17.08	1.312	3.728	2	2	1	0	0.82	1.01	6.667	--
Huancavelica	50	38	4	7	10.07	7.732	0.822	1.47	1	1	0	0	2	2.632	--	--
Huanuco	55	49	6	31	9.441	8.499	1.052	5.571	3	1	0	1	5.45	2.041	--	3.226
Ica	75	77	5	4	18.25	18.83	1.228	0.988	0	0	0	0	--	--	--	--
Junin	148	146	8	17	11.63	11.5	0.633	1.349	1	0	0	0	0.68	--	--	--
La Libertad	124	99	5	7	15.87	12.73	0.655	0.933	0	0	0	1	--	--	--	14.29
Lambayeque	78	112	2	33	14.7	21.3	0.384	6.389	0	0	0	0	--	--	--	--
Lima	304	124	4	33	36.91	15.27	0.49	4.03	0	0	0	0	--	--	--	--
Loreto	93	116	22	83	23.03	29.21	5.631	21.6	7	4	0	0	7.53	3.448	--	--
Madre de Dios	47	58	3	24	36.28	45.01	2.34	18.82	0	0	0	0	--	--	--	--
Moquegua	0	5	0	0	--	6.791	--	--	0	0	0	0	--	--	--	--
Pasco	81	58	5	18	28.78	20.71	1.792	6.475	1	0	2	0	1.23	--	40	--
Piura	131	139	42	76	21.77	22.08	6.729	12.28	2	0	3	0	1.53	--	7.143	--
Puno	189	255	16	32	13.4	18.17	1.14	2.28	2	1	0	2	1.06	0.392	--	6.25
San Martín	48	76	5	21	12.14	19.38	1.286	5.449	0	0	0	1	--	--	--	4.762
Tacna	7	5	0	1	10.08	7.277	--	1.61	1	1	0	0	14.3	20	--	--
Ucayali	230	218	24	126	52.16	49.93	5.55	29.44	6	4	3	0	2.61	1.835	12.5	--
Total	2352	2070	202	616	19.9	17.62	1.732	5.325	27	18	9	6	1.15	0.87	4.455	0.974



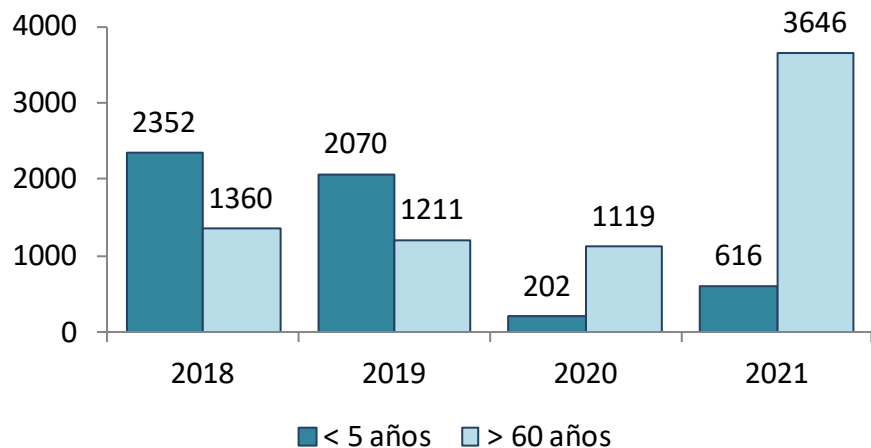
Episodios, incidencia y defunciones por Neumonía en mayores de 60 años, Plan MINSA 2021 (SE 16 - 23)

Departamento	Episodios de Neumonía				IA Neumonía				Defunciones por Neumonía				Tasa Letalidad			
	2018	2019	2020	2021	2018	2019	2020	2021	2018	2019	2020	2021	2018	2019	2020	2021
Amazonas	1	4	0	0	7.825	30.12	--	--	0	0	0	0	--	--	--	--
Ancash	84	89	35	188	12.7	13.17	5.06	26.57	0	0	2	22	--	--	5.714	11.7
Apurímac	42	38	17	43	21.38	18.97	8.318	20.63	3	3	1	0	7.14	7.895	5.882	--
Arequipa	58	45	19	130	17.92	13.41	5.42	34.93	2	3	0	0	3.45	6.667	--	--
Ayacucho	33	38	13	116	10.72	11.75	3.937	34.26	0	3	3	42	--	7.895	23.08	36.21
Cajamarca	24	4	0	1	9.89	1.602	--	0.378	0	0	0	0	--	--	--	--
Cusco	199	185	82	385	16.11	14.53	6.248	28.47	14	16	13	17	7.04	8.649	15.85	4.416
Huancavelica	67	39	6	150	29.31	16.74	2.526	61.99	17	12	3	40	25.4	30.77	50	26.67
Huanuco	16	15	13	100	3.916	3.552	2.981	21.99	1	4	1	11	6.25	26.67	7.692	11
Ica	37	20	51	192	6.763	3.53	8.69	31.59	16	11	4	25	43.2	55	7.843	13.02
Junín	93	73	34	252	8.946	6.826	3.09	22.26	2	4	0	0	2.15	5.479	--	--
La Libertad	91	49	86	239	9.795	5.101	8.592	22.89	7	6	57	153	7.69	12.24	66.28	64.02
Lambayeque	30	76	27	147	4.291	10.47	3.581	18.77	0	0	0	35	--	--	--	23.81
Lima	54	51	33	273	5.667	5.053	3.143	25	9	8	4	66	16.7	15.69	12.12	24.18
Loreto	4	4	21	13	1.761	1.683	8.451	5.006	0	1	2	2	--	25	9.524	15.38
Madre de Dios	16	24	0	23	20.3	28.33	--	23.52	0	1	0	2	--	4.167	--	8.696
Moquegua	9	10	2	83	8.063	8.628	1.663	66.51	0	0	0	29	--	--	--	34.94
Pasco	28	23	16	52	15.24	12.15	8.193	25.82	0	0	0	4	--	--	--	7.692
Piura	244	180	542	918	39.93	28.73	83.41	136.2	2	3	96	563	0.82	1.667	17.71	61.33
Puno	144	120	40	94	10.99	8.943	2.921	6.729	4	7	4	11	2.78	5.833	10	11.7
San Martín	27	33	42	130	7.962	9.269	11.24	33.13	0	0	16	53	--	--	38.1	40.77
Tacna	5	18	17	25	3.626	12.47	11.26	16.78	1	1	1	1	20	5.556	5.882	4
Ucayali	54	73	23	92	13.95	17.81	5.335	20.3	0	1	2	0	--	1.37	8.696	--
Total	1360	1211	1119	3646	21.29	19.09	17.75	58.23	78	84	209	1076	5.74	6.936	18.68	29.51

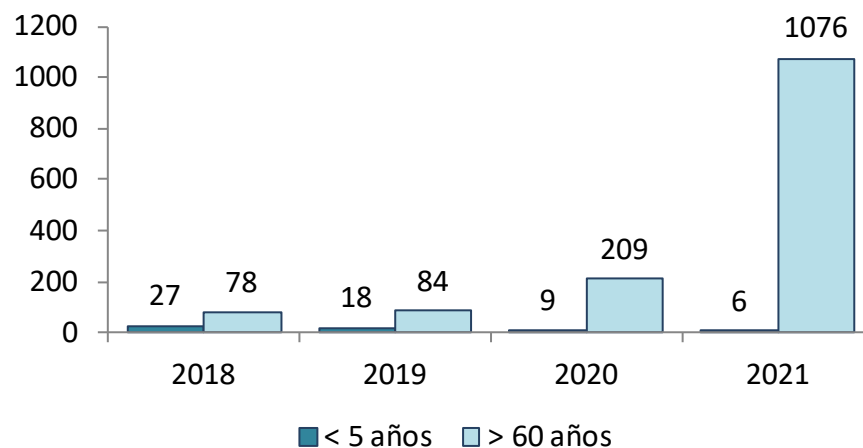


Episodios y defunciones por Neumonía, Plan MINSA 2021 (SE 16-23)

Episodios de neumonía, Plan MINSA 2018 - 2021



Defunciones por neumonía Plan MINSA 2018 - 2021



Episodios de neumonía < 5 años 205%
Episodios de neumonía > 60 años 226%

Fallecidos por neumonía < 5 años -33%
Fallecidos por neumonía > 60 años 415%