



PERÚ

Ministerio
de Salud

DESPACHO
VICEMINISTERIAL DE
SALUD PÚBLICA

CENTRO NACIONAL DE
EPIDEMIOLOGÍA, PREVENCIÓN Y
CONTROL DE ENFERMEDADES



Ministerio de Salud Centro Nacional de Epidemiología, Prevención y Control de Enfermedades



PERÚ

Ministerio
de Salud

DESPACHO
VICEMINISTERIAL DE
SALUD PÚBLICA

CENTRO NACIONAL DE
EPIDEMIOLOGÍA, PREVENCIÓN Y
CONTROL DE ENFERMEDADES

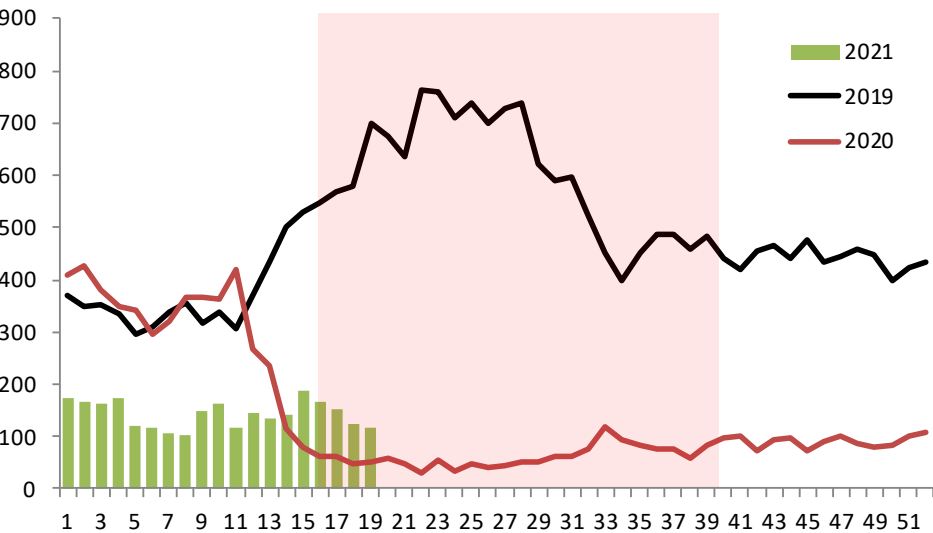


Situación, IRAS/NEUMONIAS Perú SE 19 – 2021

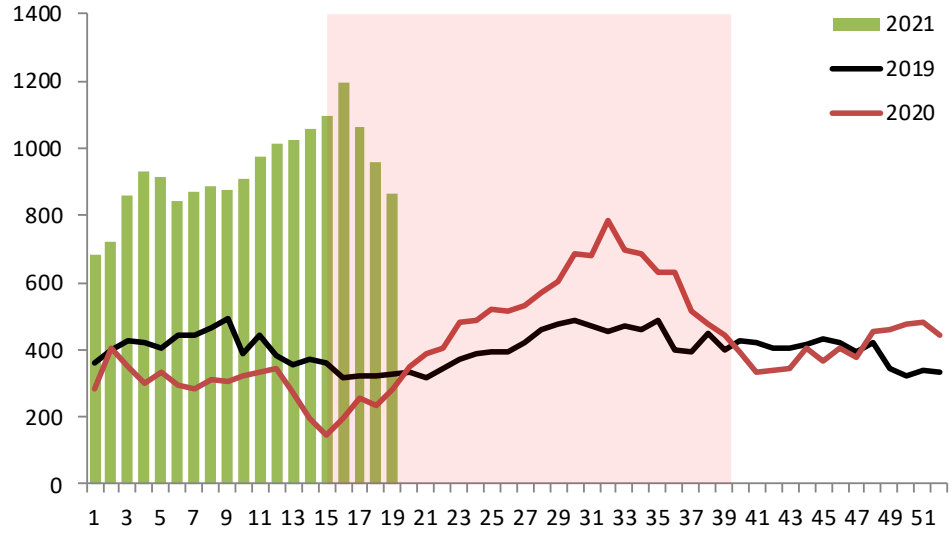


Episodios de Neumonía, Perú 2021 (SE 19)

Menores de 5 años



Mayores de 60 años





Episodios, incidencia y defunciones por Neumonía en menores de 5 años, Perú 2021 (SE 01 - 19)

Departamento	Episodios de Neumonía				IA Neumonía				Defunciones por Neumonía				Tasa Letalidad			
	2018	2019	2020	2021	2018	2019	2020	2021	2018	2019	2020	2021	2017	2018	2019	2020
Amazonas	92	159	98	107	22,1	39,3	21,1	21,4	2	0	1	3	2,2	--	1,0	2,8
Ancash	195	195	133	36	18,4	18,8	12,3	3,8	1	2	0	0	0,5	1,0	--	--
Apurímac	102	100	57	12	21,3	21,2	13,2	3,3	1	2	3	0	1,0	2,0	5,3	--
Arequipa	298	347	135	91	28,8	33,2	11,5	7,9	2	0	0	2	0,7	--	--	2,2
Ayacucho	88	99	50	36	11,6	13,1	7,2	6,2	2	0	3	2	2,3	--	6,0	5,6
Cajamarca	167	230	152	65	11,6	16,4	10,8	5,0	1	1	1	1	0,6	0,4	0,7	1,5
Callao	253	295	178	43	32,5	37,8	19,9	5,2	1	2	0	0	0,4	0,7	--	--
Cusco	296	258	210	67	24,8	21,9	16,5	5,7	16	3	4	1	5,4	1,2	1,9	1,5
Huancavelica	53	47	45	14	8,2	7,4	11,3	4,1	2	4	0	0	3,8	8,5	--	--
Huanuco	257	291	181	91	28,5	32,7	23,3	12,2	7	1	5	2	2,7	0,3	2,8	2,2
Ica	101	98	57	24	15,2	14,9	6,0	3,0	0	0	0	0	--	--	--	--
Junín	148	198	82	50	10,5	14,1	6,2	4,2	7	5	1	1	4,7	2,5	1,2	2,0
La Libertad	177	280	186	31	10,5	16,7	9,9	1,8	5	7	1	0	2,8	2,5	0,5	--
Lambayeque	131	157	183	79	12,4	15,0	15,9	7,0	0	0	0	0	--	--	--	--
Lima	3257	2680	1681	859	45,1	37,0	26,1	11,0	3	7	3	3	0,1	0,3	0,2	0,3
Loreto	605	760	416	251	56,5	72,3	33,3	20,6	9	7	7	4	1,5	0,9	1,7	1,6
Madre de Dios	88	98	44	85	68,6	76,8	28,0	46,5	0	0	1	1	--	--	2,3	1,2
Moquegua	31	27	13	0	23,5	20,6	9,9	--	1	0	0	0	3,2	--	--	--
Pasco	103	107	84	23	33,5	34,9	33,8	9,7	1	2	2	0	1,0	1,9	2,4	--
Piura	325	437	322	202	18,1	24,5	17,7	10,9	3	6	6	1	0,9	1,4	1,9	0,5
Puno	221	235	136	37	15,3	16,3	12,3	4,0	7	4	1	1	3,2	1,7	0,7	2,7
San Martín	149	171	120	112	18,8	21,7	13,0	13,0	0	0	4	2	--	--	3,3	1,8
Tacna	18	11	7	3	6,5	4,0	2,8	1,2	1	0	0	0	5,6	--	--	--
Tumbes	41	104	14	25	20,8	53,5	6,4	11,4	0	0	0	0	--	--	--	--
Ucayali	430	509	371	372	98,2	117,4	54,9	53,9	2	9	8	6	0,5	1,8	2,2	1,6
Total	7626	7893	4955	2715	27,1	28,2	17,8	10,0	74	62	51	30	1,0	0,8	1,0	1,1



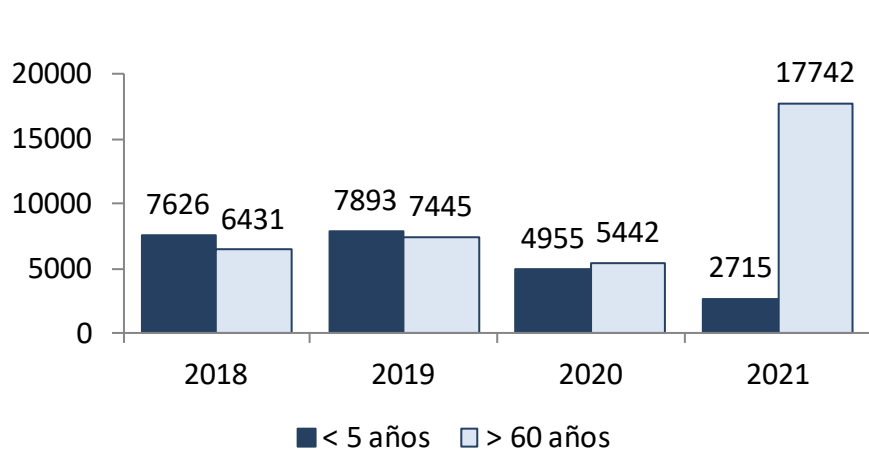
Episodios, incidencia y defunciones por Neumonía en mayores de 60 años, Perú 2021 (SE 01 - 19)

Departamento	Episodios de Neumonía				IA Neumonía				Defunciones por Neumonía				Tasa Letalidad			
	2018	2019	2020	2021	2018	2019	2020	2021	2018	2019	2020	2021	2017	2018	2019	2020
Amazonas	31	97	45	177	8,5	25,8	12,8	48,2	2	1	1	79	6,45	1,0	2,2	44,63
Ancash	246	244	207	610	19,5	18,9	13,7	39,4	3	0	3	38	1,2	--	1,449	6,23
Apurimac	108	149	94	149	25,3	34,2	22,8	35,7	6	11	6	0	5,6	7,4	6,4	--
Arequipa	557	585	383	1377	34,9	35,1	18,0	64,9	17	27	34	66	3,1	4,6	8,9	4,8
Ayacucho	109	143	105	1030	18,9	24,4	16,9	165,6	15	15	19	185	13,8	10,5	18,1	18,0
Cajamarca	232	168	112	259	16,8	11,9	8,4	18,8	9	5	1	4	3,9	3,0	0,9	1,5
Callao	250	442	380	794	19,8	33,5	21,2	42,1	36	39	49	282	14,4	8,8	12,9	35,5
Cusco	460	424	371	881	33,2	29,7	26,7	61,5	34	23	34	40	7,4	5,4	9,2	4,5
Huancavelica	125	106	42	448	35,8	29,8	13,6	137,0	33	26	8	109	26,4	24,5	19,0	24,3
Huanuco	102	169	116	319	13,1	20,8	18,3	49,3	7	6	5	20	6,9	3,6	4,3	6,3
Ica	70	76	74	855	7,6	8,0	6,3	68,1	28	28	24	266	40,0	36,8	32,4	31,1
Junin	174	181	152	326	13,3	13,4	10,1	20,5	12	9	4	14	6,9	5,0	2,6	4,3
La Libertad	338	366	275	738	16,7	17,5	10,7	27,8	36	31	49	355	10,7	8,5	17,8	48,1
Lambayeque	50	175	166	453	3,3	11,3	9,4	24,6	3	1	2	58	6,0	0,6	1,2	12,8
Lima	1990	2366	1470	4896	18,4	21,1	10,0	29,1	161	161	146	1170	8,1	6,8	9,9	23,9
Loreto	161	162	126	155	20,4	19,6	15,0	17,5	4	3	1	7	2,5	1,9	0,8	4,5
Madre de Dios	32	49	15	25	35,2	50,1	9,7	14,8	0	1	1	2	--	2,0	6,7	8,0
Moquegua	80	61	64	239	35,3	26,0	22,0	81,2	10	9	9	41	12,5	14,8	14,1	17,2
Pasco	57	59	51	212	24,1	24,2	19,3	79,0	0	1	0	34	--	1,7	--	16,0
Piura	621	779	699	2859	33,8	40,9	29,8	118,6	21	35	34	1219	3,4	4,5	4,9	42,6
Puno	330	234	239	270	23,6	16,4	16,6	18,0	13	17	12	21	3,9	7,3	5,0	7,8
San Martin	59	102	85	402	8,6	14,1	10,6	46,4	0	0	3	111	--	--	3,5	27,6
Tacna	21	33	27	40	6,1	9,2	5,5	7,7	4	3	2	1	19,0	9,1	7,4	2,5
Tumbes	62	75	32	38	30,2	34,7	11,4	12,7	0	1	0	0	--	1,3	--	--
Ucayali	166	200	112	190	38,1	43,6	21,7	35,4	2	2	7	2	1,2	1,0	6,3	1,1
Total	6431	7445	5442	17742	19,2	21,5	13,1	41,6	456	455	454	4124	7,1	6,1	8,3	23,2

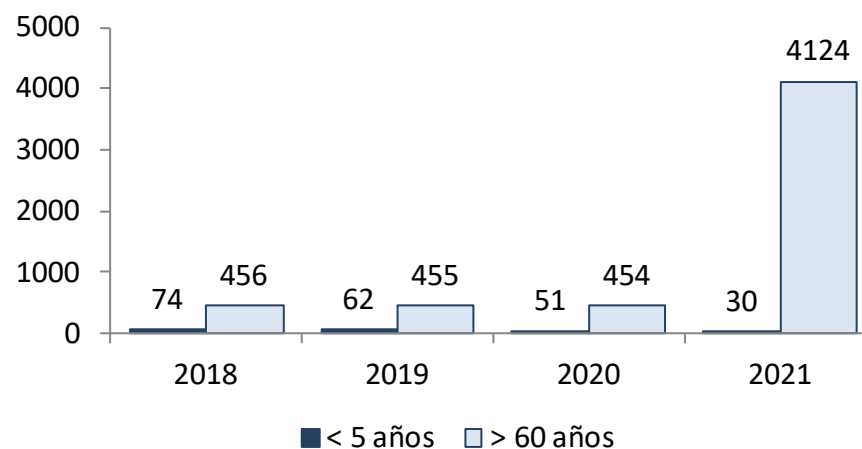


Episodios y defunciones por Neumonía, Perú 2021 (SE 01-19)

Episodios de neumonía, Perú 2018 - 2021



Defunciones por neumonía Perú 2018 - 2021



Episodios de neumonía < 5 años -45%
Episodios de neumonía > 60 años 226%

Fallecidos por neumonía < 5 años -41%
Fallecidos por neumonía > 60 años 808%

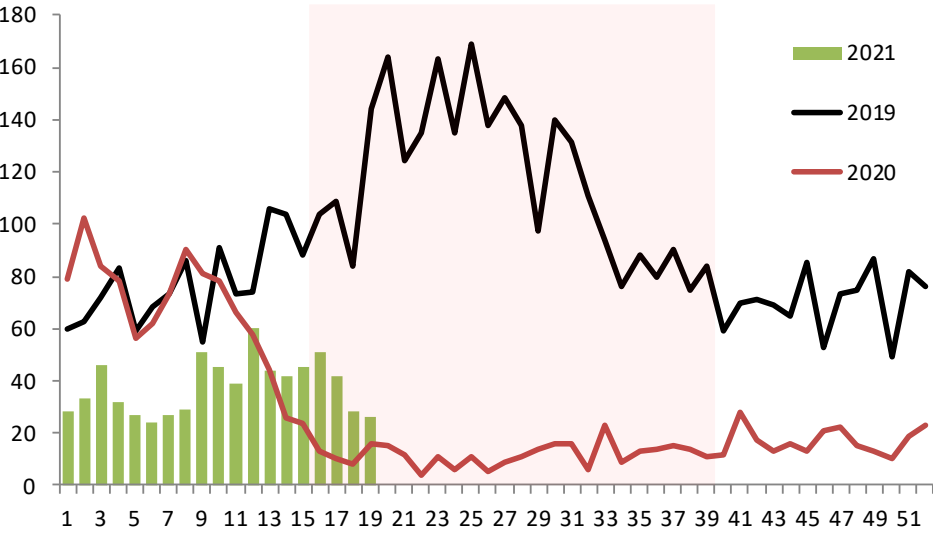


Plan Multisectorial ante Heladas y Friaaje SE 19-2021

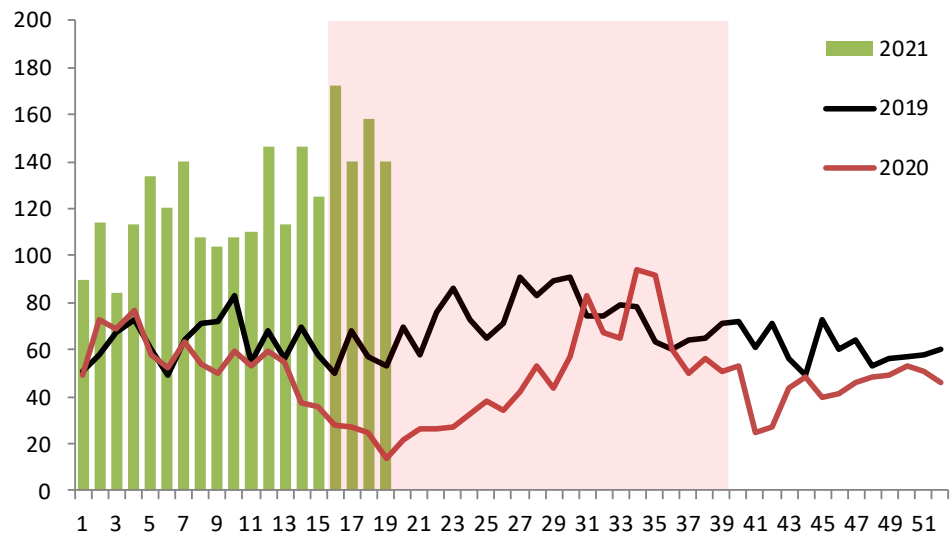


Menores de 5 años

Episodios de Neumonía, PMHyF 2021 (SE 19)



Mayores de 60 años





Episodios, incidencia y defunciones por Neumonía en menores de 5 años, PMHyF 2021 (SE 01 - 19)

Departamento	Episodios de Neumonía				IA Neumonía				Defunciones por Neumonía				Tasa Letalidad			
	2018	2019	2020	2021	2018	2019	2020	2021	2018	2019	2020	2021	2017	2018	2019	2020
Ancash	12	17	5	5	12,5	18,0	5,3	5,4	0	0	0	0	--	--	--	--
Apurimac	25	42	26	6	10,7	18,3	11,5	2,7	0	2	1	0	--	4,8	3,846	--
Arequipa	10	4	2	1	13,4	5,4	2,6	1,2	0	0	0	0	--	--	--	--
Ayacucho	27	51	28	13	8,0	14,9	8,2	3,8	1	0	2	1	3,7	--	7,1	7,7
Cajamarca	2	5	9	0	2,9	7,3	13,4	--	0	0	0	0	--	--	--	--
Cusco	259	226	186	62	21,7	19,2	16,0	5,4	15	3	4	1	5,8	1,3	2,2	1,6
Huancavelica	35	33	41	8	7,5	7,1	9,0	1,8	1	2	0	0	2,9	6,1	--	--
Huanuco	60	92	49	39	12,9	20,0	10,7	8,7	3	1	2	2	5,0	1,1	4,1	5,1
Ica	2	0	0	2	133,3	--	--	137,0	0	0	0	0	--	--	--	--
Junin	100	139	61	45	10,7	15,0	6,6	4,9	4	4	1	1	4,0	2,9	1,6	2,2
La Libertad	0	0	0	0	--	--	--	--	0	0	0	0	--	--	--	--
Lima	3	7	3	1	8,8	21,8	9,3	3,1	0	0	0	0	--	--	--	--
Loreto	2	13	17	22	5,0	32,9	43,7	57,6	0	0	1	0	--	--	5,882	--
Madre de Dios	88	98	44	85	67,9	76,1	34,3	66,6	0	0	1	1	--	--	2,273	1,176
Moquegua	0	0	0	0	--	--	--	--	0	0	0	0	--	--	--	--
Pasco	98	88	74	22	35,5	32,1	27,1	8,1	1	1	0	0	1,0	1,1	--	--
Piura	2	7	3	3	6,8	23,8	10,3	10,4	1	0	0	0	50	--	--	--
Puno	221	235	136	37	14,9	15,8	9,2	2,5	7	4	1	1	3,2	1,7	0,7	2,7
San Martin	27	44	9	5	53,5	87,8	18,1	10,2	0	0	0	0	--	--	--	--
Tacna	0	0	0	0	--	--	--	--	0	0	0	0	--	--	--	--
Ucayali	414	495	355	363	99,4	120,2	87,1	89,9	2	9	8	6	0,5	1,8	2,3	1,7
Total	1387	1596	1048	719	21,7	25,2	16,6	11,5	35	26	21	13	2,5	1,6	2,0	1,8



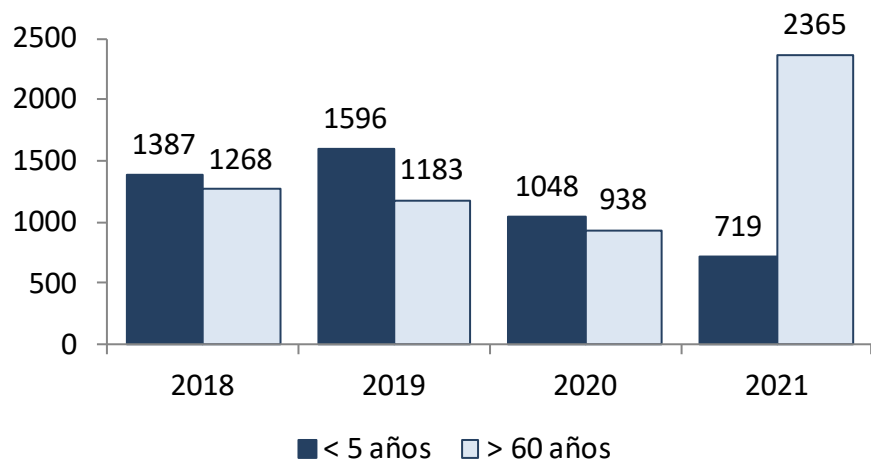
Episodios, incidencia y defunciones por Neumonía en mayores de 60 años, PMHyF 2021 (SE 01 - 19)

Departamento	Episodios de Neumonía				IA Neumonía				Defunciones por Neumonía				Tasa Letalidad			
	2018	2019	2020	2021	2018	2019	2020	2021	2018	2019	2020	2021	2017	2018	2019	2020
Ancash	21	11	25	59	21,5	11,0	24,4	56,4	1	0	0	8	4,76	--	--	13,56
Apurimac	30	37	34	105	17,8	21,4	19,3	58,4	1	4	4	0	3,3	10,8	11,8	--
Arequipa	27	13	11	41	36,4	16,9	13,2	44,7	1	0	0	0	3,7	--	--	--
Ayacucho	38	39	32	220	17,1	16,4	13,2	88,2	3	2	4	45	7,9	5,128	12,5	20,5
Cajamarca	0	1	0	0	--	1,8	--	--	0	0	0	0	--	--	--	--
Cusco	314	247	229	480	25,9	19,8	17,8	36,2	31	20	31	35	9,9	8,1	13,5	7,3
Huancavelica	87	77	34	402	40,0	34,8	15,1	174,1	18	22	6	105	20,7	28,6	17,6	26,1
Huanuco	34	45	27	118	11,0	14,1	8,2	33,8	2	0	2	15	5,88	--	7,4	12,7
Ica	0	0	0	0	--	--	--	--	0	0	0	0	--	--	--	--
Junin	108	105	104	264	16,2	15,3	14,8	36,4	10	5	4	13	9,3	4,8	3,8	4,9
La Libertad	0	0	0	0	--	--	--	--	0	0	0	0	--	--	--	--
Lima	1	0	4	0	2,4	--	9,8	--	0	0	1	0	--	--	25	--
Loreto	0	0	1	0	--	--	3,8	--	0	0	0	0	--	--	--	--
Madre de Dios	32	49	15	25	40,6	57,8	16,5	25,6	0	1	1	2	--	2,041	6,7	8,0
Moquegua	1	0	1	1	2,7	--	2,5	2,4	0	0	1	0	--	--	100	--
Pasco	55	57	48	177	28,9	29,0	23,7	84,9	0	1	0	30	--	1,8	--	16,9
Piura	0	0	0	0	--	--	--	--	0	0	0	0	--	--	--	--
Puno	330	234	239	270	24,2	16,7	16,7	18,5	13	17	12	21	3,9	7,3	5,0	7,8
San Martin	29	71	22	14	78,3	182,6	53,8	32,6	0	0	0	3	--	--	--	21,43
Tacna	0	0	0	0	--	--	--	--	0	0	0	0	--	--	--	--
Ucayali	161	197	112	189	43,6	50,7	27,4	44,0	2	1	7	2	1,2	0,5	6,3	1,1
Total	1268	1183	938	2365	19,8	18,6	14,9	37,8	82	73	73	279	6,5	6,2	7,8	11,8

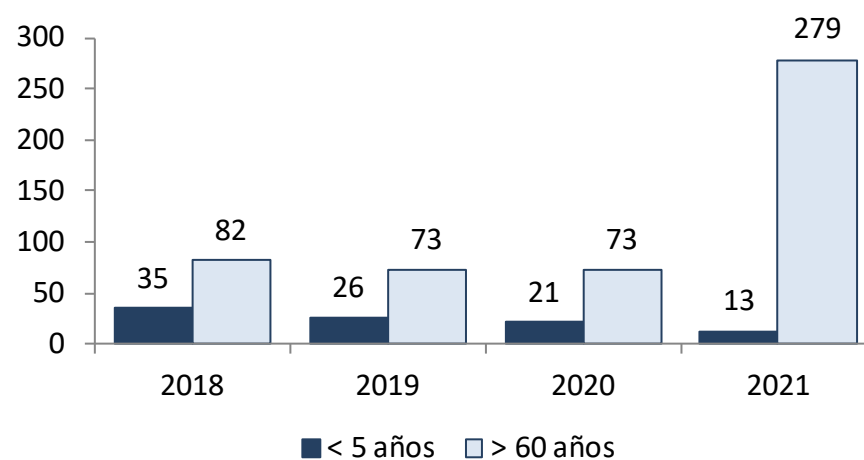


Episodios y defunciones por Neumonía, PMHyF 2021 (SE 01-19)

Episodios de neumonía, PMHyF 2018 - 2021



Defunciones por neumonía PMHyF 2018 - 2021



Episodios de neumonía < 5 años -31%
Episodios de neumonía > 60 años 152%

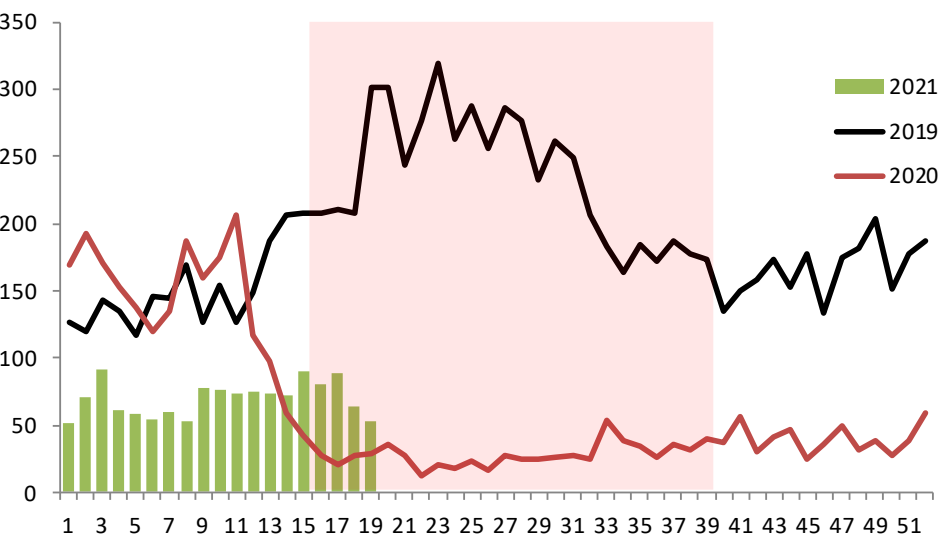
Fallecidos por neumonía < 5 años -38%
Fallecidos por neumonía > 60 años 282%



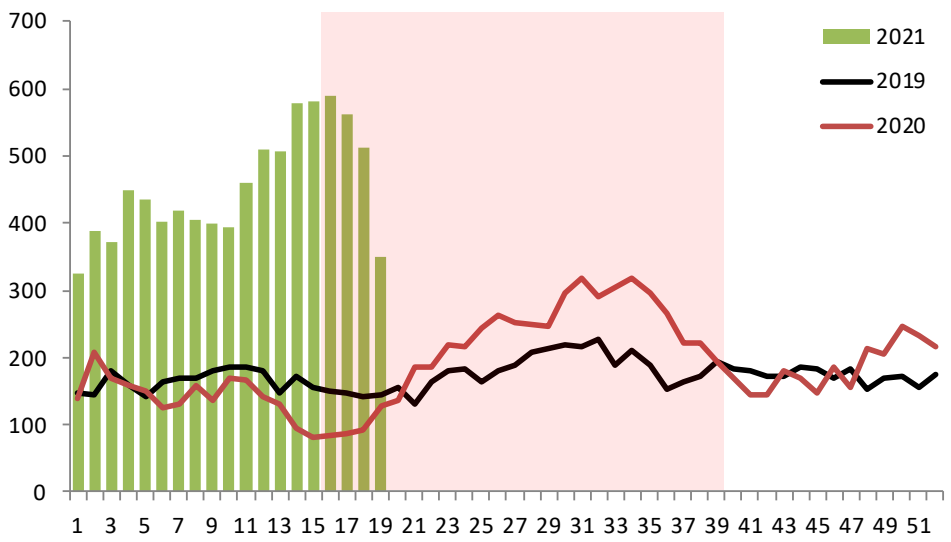
Plan MINSA, IRAS/NEUMONIAS Perú SE 19 – 2021



Menores de 5 años **Episodios de Neumonía, Plan MINSA 2021 (SE 19)**



Mayores de 60 años





Episodios, incidencia y defunciones por Neumonía en menores de 5 años, Plan MINSA 2021 (SE 01 - 19)

Departamento	Episodios de Neumonía				IA Neumonía				Defunciones por Neumonía				Tasa Letalidad			
	2018	2019	2020	2021	2018	2019	2020	2021	2018	2019	2020	2021	2017	2018	2019	2020
Amazonas	48	23	41	60	63,3	30,8	55,9	83,3	0	0	0	1	--	--	--	1,7
Ancash	107	136	107	29	18,8	24,2	19,3	5,3	1	2	0	0	0,93	1,5	--	--
Apurímac	85	81	50	7	31,5	30,4	19,1	2,7	1	2	3	0	1,18	2,5	6,0	--
Arequipa	64	52	25	14	22,3	18,2	8,5	4,6	2	0	0	0	3,13	--	--	--
Ayacucho	41	70	41	19	9,8	16,6	9,8	4,5	2	0	3	1	4,9	--	7,3	5,3
Cajamarca	46	43	57	14	14,6	14,0	18,9	4,8	0	0	0	0	--	--	--	--
Cusco	292	253	209	66	24,9	21,8	18,3	5,9	15	3	4	1	5,1	1,2	1,9	1,5
Huancavelica	49	39	42	8	9,9	7,9	8,6	1,7	2	4	0	0	4,1	10,3	--	--
Huanuco	73	98	61	62	12,5	17,0	10,7	11,1	4	1	3	2	5,48	1,0	4,9	3,2
Ica	81	90	42	19	19,7	22,0	10,3	4,7	0	0	0	0	--	--	--	--
Junín	139	186	75	49	10,9	14,7	5,9	3,9	6	5	1	1	4,3	2,7	1,3	2,0
La Libertad	107	160	115	15	13,7	20,6	15,1	2,0	3	2	1	0	2,8	1,3	0,9	--
Lambayeque	107	117	159	28	20,2	22,3	30,5	5,4	0	0	0	0	--	--	--	--
Lima	313	248	100	67	38,0	30,5	12,3	8,2	0	2	0	0	--	0,8	--	--
Loreto	120	251	153	109	29,7	63,2	39,2	28,4	6	5	4	2	5,0	2,0	2,6	1,8
Madre de Dios	88	98	44	85	67,9	76,1	34,3	66,6	0	0	1	1	--	--	2,273	1,2
Moquegua	8	3	4	0	10,8	4,1	5,5	--	0	0	0	0	--	--	--	--
Pasco	103	105	83	23	36,6	37,5	29,7	8,3	1	1	2	0	1,0	1,0	2,4	--
Piura	196	235	223	151	32,6	37,3	35,7	24,4	3	5	6	0	1,5	2,1	2,7	--
Puno	220	234	135	37	15,6	16,7	9,6	2,6	7	4	1	1	3,2	1,7	0,7	2,7
San Martín	124	151	86	90	31,4	38,5	22,1	23,4	0	0	1	0	--	--	1,163	--
Tacna	10	3	4	3	14,4	4,4	5,9	4,8	1	0	0	0	10	--	--	--
Ucayali	430	509	371	372	97,5	116,6	85,8	86,9	2	9	8	6	0,5	1,8	2,2	1,6
Total	2851	3185	2227	1327	24,1	27,1	19,1	11,5	56	45	38	16	2,0	1,4	1,7	1,2



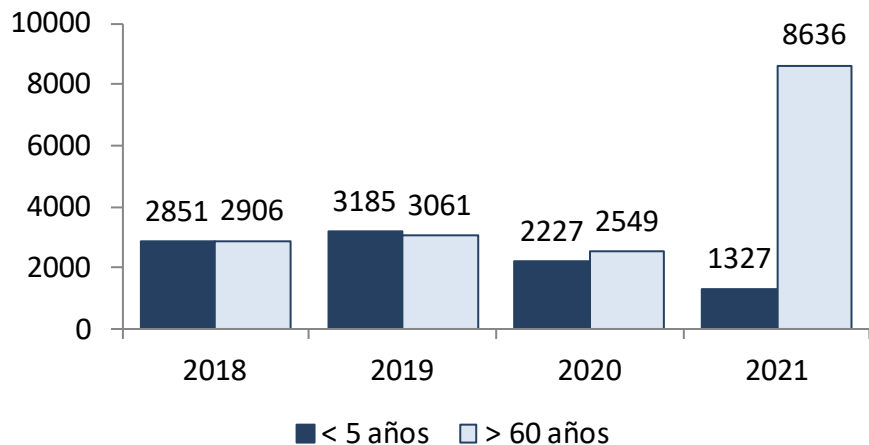
Episodios, incidencia y defunciones por Neumonía en mayores de 60 años, Plan MINSa 2021 (SE 01 - 19)

Departamento	Episodios de Neumonía				IA Neumonía				Defunciones por Neumonía				Tasa Letalidad			
	2018	2019	2020	2021	2018	2019	2020	2021	2018	2019	2020	2021	2017	2018	2019	2020
Amazonas	2	2	0	0	15,6	15,1	--	--	0	0	0	0	--	--	--	--
Ancash	226	201	187	487	34,2	29,7	27,0	68,8	3	0	2	31	1,3	--	1,07	6,366
Apurimac	92	113	70	101	46,8	56,4	34,3	48,5	3	6	4	0	3,3	5,3	5,7	--
Arequipa	112	94	50	330	34,6	28,0	14,3	88,7	6	5	0	8	5,4	5,3	--	2,4
Ayacucho	49	74	55	228	15,9	22,9	16,7	67,3	3	2	7	46	6,1	2,703	12,7	20,2
Cajamarca	67	3	14	3	27,6	1,2	5,4	1,1	6	0	0	0	9,0	--	--	--
Cusco	456	419	366	877	36,9	32,9	27,9	64,8	33	23	33	40	7,2	5,5	9,0	4,6
Huancavelica	108	87	37	424	47,3	37,3	15,6	175,2	21	21	6	105	19,4	24,1	16,2	24,8
Huanuco	50	63	40	183	12,2	14,9	9,2	40,2	2	2	3	18	4,0	3,2	7,5	9,8
Ica	60	58	49	513	11,0	10,2	8,3	84,4	27	25	18	80	45,0	43,1	36,7	15,6
Junin	165	169	147	321	15,9	15,8	13,4	28,4	11	7	4	13	6,7	4,1	2,7	4,0
La Libertad	152	170	153	566	16,4	17,7	15,3	54,2	24	13	24	272	15,8	7,6	15,7	48,1
Lambayeque	40	160	154	432	5,7	22,0	20,4	55,2	2	1	2	55	5,0	0,6	1,3	12,7
Lima	109	174	118	487	11,4	17,2	11,2	44,6	15	17	14	110	13,8	9,8	11,9	22,6
Loreto	12	9	8	54	5,3	3,8	3,2	20,8	0	1	1	4	--	11,1	12,5	7,4
Madre de Dios	32	49	15	25	40,6	57,8	16,5	25,6	0	1	1	2	--	2,0	6,7	8,0
Moquegua	21	17	12	117	18,8	14,7	10,0	93,8	0	0	2	34	--	--	16,7	29,1
Pasco	56	57	47	171	30,5	30,1	24,1	84,9	0	1	0	30	--	1,8	--	17,5
Piura	529	581	593	2540	86,6	92,7	91,3	376,8	18	24	28	1217	3,4	4,1	4,7	47,9
Puno	330	234	239	270	25,2	17,4	17,5	19,3	13	17	12	21	3,9	7,3	5,0	7,8
San Martin	52	96	57	285	15,3	27,0	15,2	72,6	0	0	1	71	--	--	1,8	24,9
Tacna	20	31	26	32	14,5	21,5	17,2	21,5	4	3	2	1	20,0	9,7	7,7	3,1
Ucayali	166	200	112	190	42,9	48,8	26,0	41,9	2	2	7	2	1,2	1,0	6,3	1,1
Total	2906	3061	2549	8636	45,5	48,3	40,4	137,9	193	171	171	2160	6,6	5,6	6,7	25,0

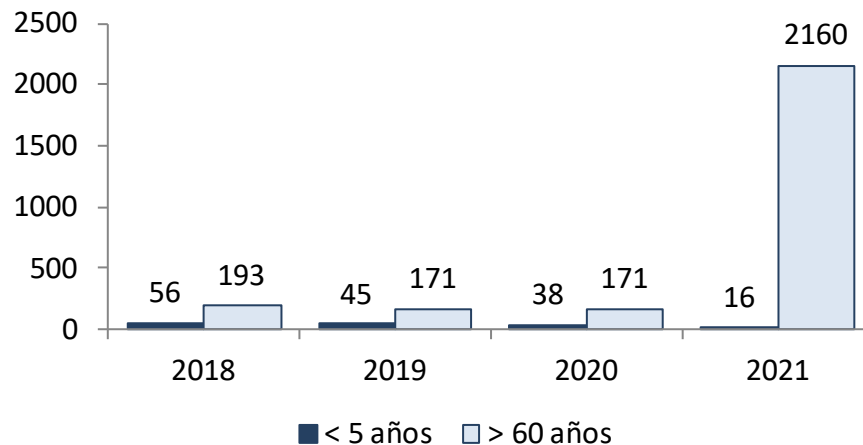


Episodios y defunciones por Neumonía, Plan MINSA 2021 (SE 01-19)

Episodios de neumonía, Plan MINSA 2018 - 2021



Defunciones por neumonía Plan MINSA 2018 - 2021



Episodios de neumonía < 5 años -40%
Episodios de neumonía > 60 años 239%

Fallecidos por neumonía < 5 años -58%
Fallecidos por neumonía > 60 años 1163%

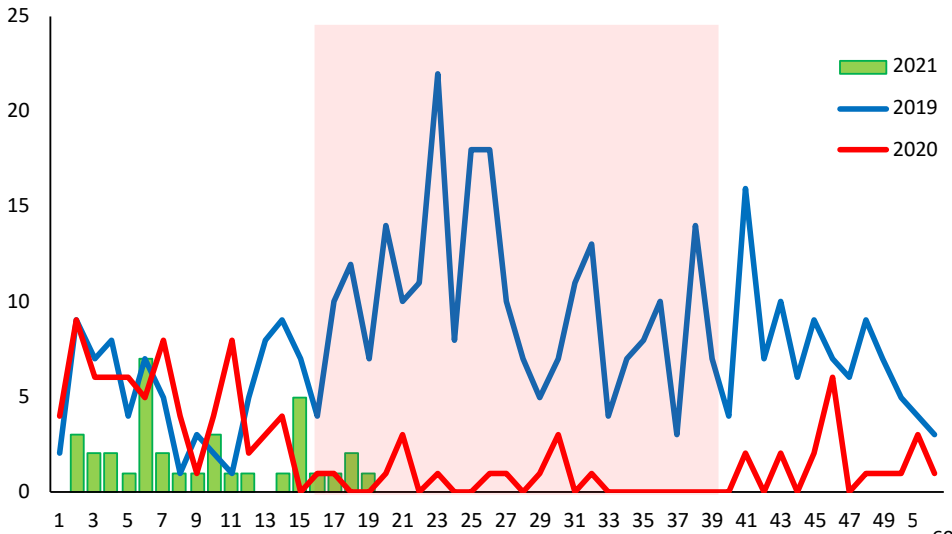


Situación de neumonías Perú SE 19 – 2021 DS N° 048, 055 Y 060 -2021-PCM

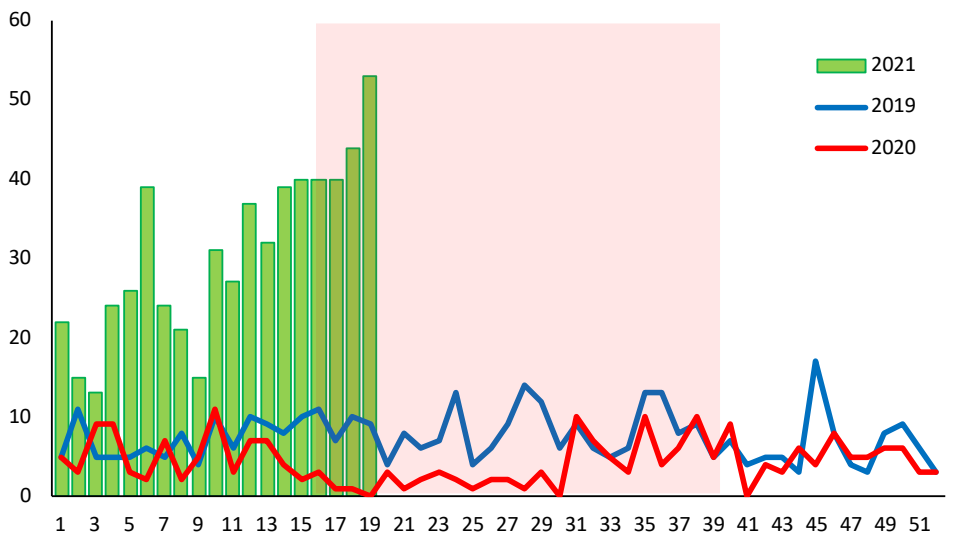


Episodios de Neumonía en 195 distritos priorizados en los DS N°048, 055 Y 060-2021-PCM, Perú 2021

Menores de 5 años



Mayores de 60 años



Neumonía

Episodios, incidencia y defunciones por Neumonía en menores de 5 años, Perú 2021 (SE 19) - DS N° 048, 055 Y 060 -2021-PCM

Departamento	Episodios de Neumonía				IA Neumonía				Defunciones por Neumonía				Tasa Letalidad			
	2018	2019	2020	2021	2018	2019	2020	2021	2018	2019	2020	2021	2018	2019	2020	2021
Ayacucho	28	52	18	9	3,7	6,9	2,6	1,5	1	0	1	0	3,6	--	5,556	--
Huanuco	14	24	16	9	1,6	2,7	2,1	1,2	0	0	3	0	--	--	18,75	--
Junin	9	6	1	3	0,6	0,4	0,1	0,3	0	0	0	0	--	--	--	--
Huancavelica	31	29	37	14	4,8	4,5	9,3	4,1	1	2	0	0	3,2	6,9	--	--
Total	82	111	72	35	0,3	0,4	0,3	0,1	2	2	4	0	2,4	1,8	5,6	--

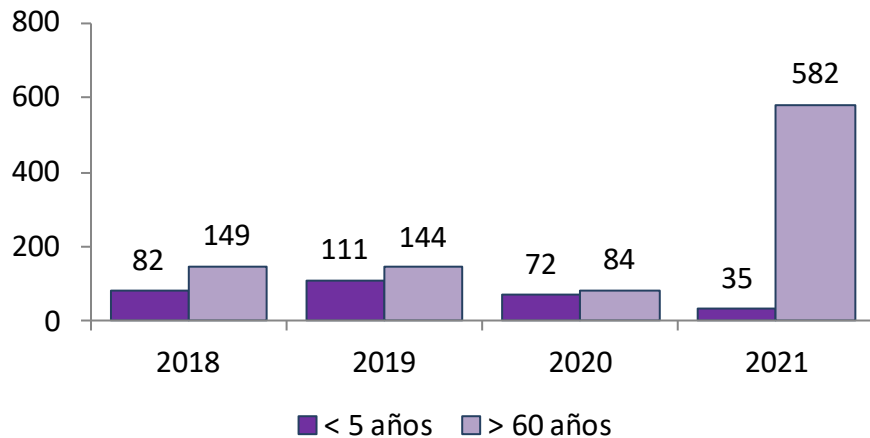
Episodios, incidencia y defunciones por Neumonía en mayores de 60 años, Perú 2021 (SE 19) - DS N° 048, 055 Y 060 -2021-PCM

Departamento	Episodios de Neumonía				IA Neumonía				Defunciones por Neumonía				Tasa Letalidad			
	2018	2019	2020	2021	2018	2019	2020	2021	2018	2019	2020	2021	2018	2019	2020	2021
Ayacucho	29	48	32	177	5,0	8,2	5,1	28,5	1	2	3	27	3,4	4,2	9,375	15,25
Huanuco	25	23	17	52	3,2	2,8	2,7	8,0	0	1	1	3	--	4,3	5,882	5,769
Junin	13	4	8	14	1,0	0,3	0,5	0,9	0	0	1	2	--	--	12,5	14,29
Huancavelica	82	69	27	339	23,5	19,4	8,8	103,7	22	20	4	92	26,8	29,0	14,81	27,14
Total	149	144	84	582	0,5	0,5	0,3	2,1	23	23	9	124	15,4	16,0	10,7	21,3

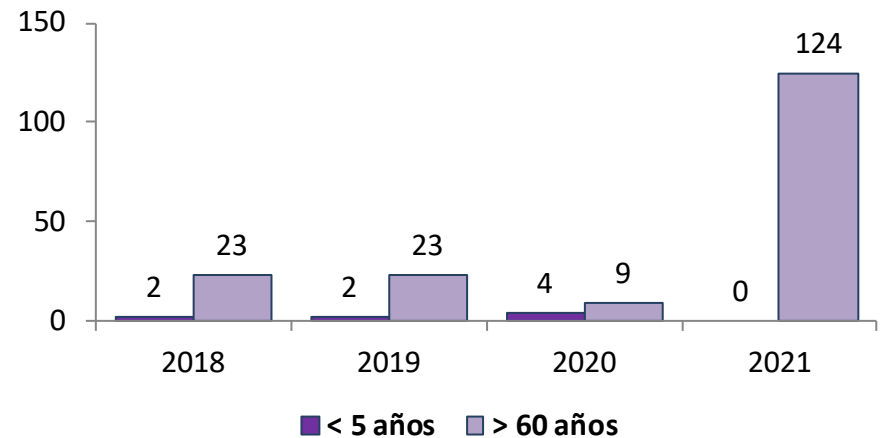
Neumonía

Episodios y defunciones por Neumonía, Perú 2021 (SE 19) DS N° 048, 055 Y 060 -2021-PCM

Episodios de neumonía, 175 distritos priorizados
DS N° 048, DS N° 055 y DS N° 60
2018-2021



Defunciones por neumonía, 175 distritos priorizados - DS N° 048, DS N° 055 y DS N° 60
2018-2021



Episodios de neumonía < 5 años -51%

Episodios de neumonía > 60 años 593%

Fallecidos por neumonía < 5 años -100%

Fallecidos por neumonía > 60 años 1278%

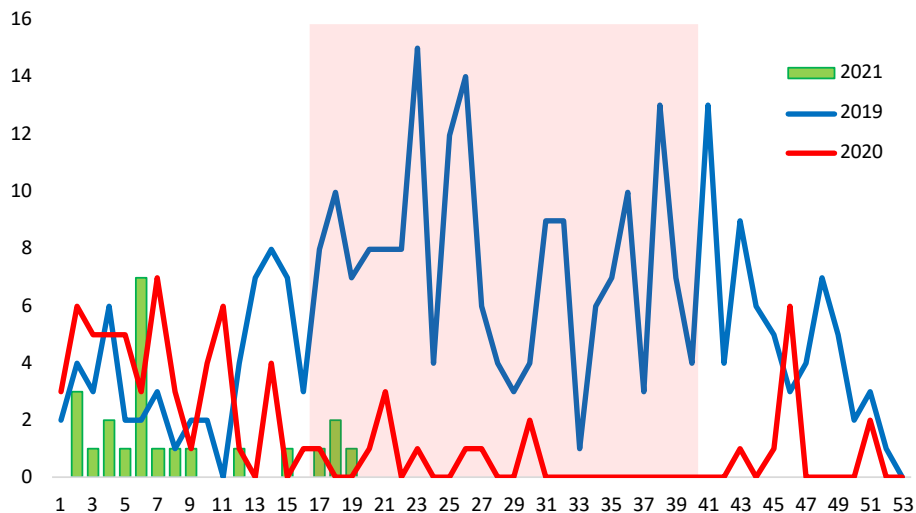


Situación de neumonías, departamento de Ayacucho y Huancavelica SE 19 – 2021 DS N° 048-2021-PCM

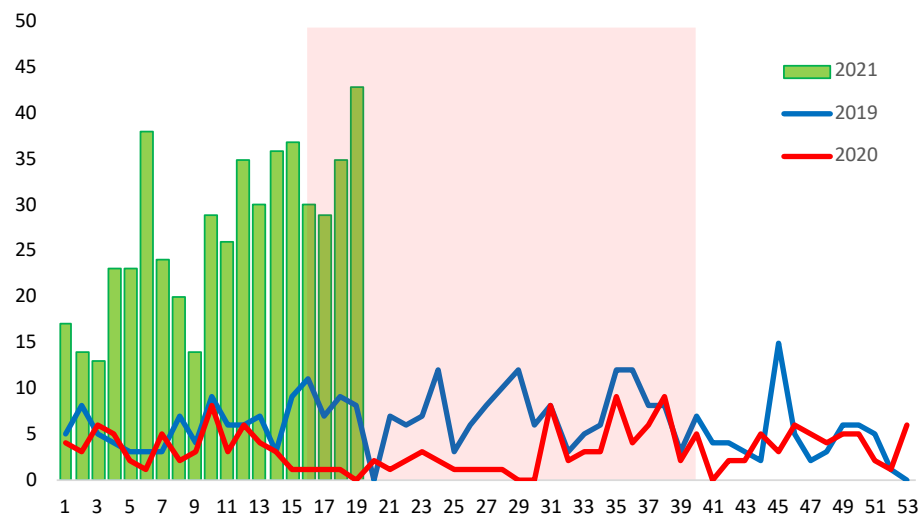


Episodios de Neumonía, en 95 distritos priorizados de Ayacucho y Huancavelica - DS N°048

Menores de 5 años



Mayores de 60 años



Neumonía

Episodios, incidencia y defunciones por Neumonía en menores de 5 años de los departamentos de Ayacucho y Huancavelica (SE 19)

DS N° 048-2021-PCM

Departamento	Episodios de Neumonía				IA Neumonía				Defunciones por Neumonía				Tasa Letalidad			
	2018	2019	2020	2021	2018	2019	2020	2021	2018	2019	2020	2021	2018	2019	2020	2021
Ayacucho	28	52	18	9	3,7	6,9	2,6	1,5	1	0	1	0	3,6	--	5,556	--
Huancavelica	31	29	37	14	4,8	4,5	9,3	4,1	1	2	0	0	3,2	6,9	--	--
Total	59	81	55	23	0,2	0,3	0,2	0,1	2	2	1	0	3,4	2,5	1,8	--

Episodios, incidencia y defunciones por Neumonía en mayores de 60 años de los departamentos de Ayacucho y Huancavelica (SE 19)

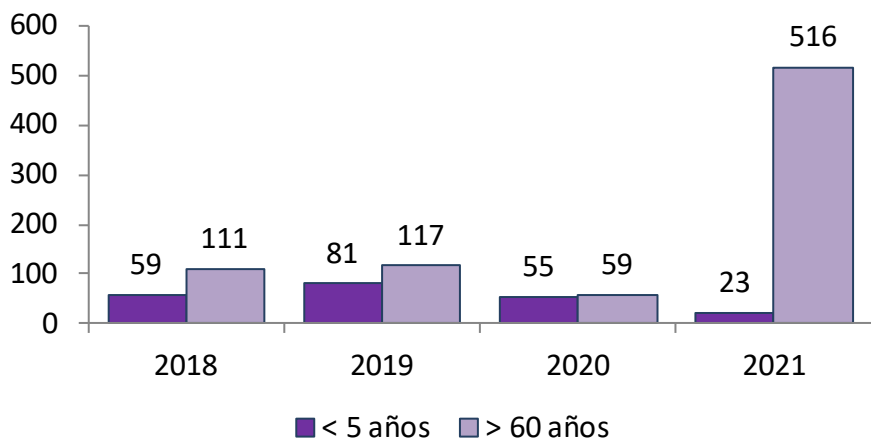
DS N° 048-2021-PCM

Departamento	Episodios de Neumonía				IA Neumonía				Defunciones por Neumonía				Tasa Letalidad			
	2018	2019	2020	2021	2018	2019	2020	2021	2018	2019	2020	2021	2018	2019	2020	2021
Ayacucho	29	48	32	177	5,0	8,2	5,1	28,5	1	2	3	27	3,4	4,2	9,375	15,25
Huancavelica	82	69	27	339	23,5	19,4	8,8	103,7	22	20	4	92	26,8	29,0	14,81	27,14
Total	111	117	59	516	0,3	0,3	0,1	1,2	23	22	7	119	20,7	18,8	11,9	23,1

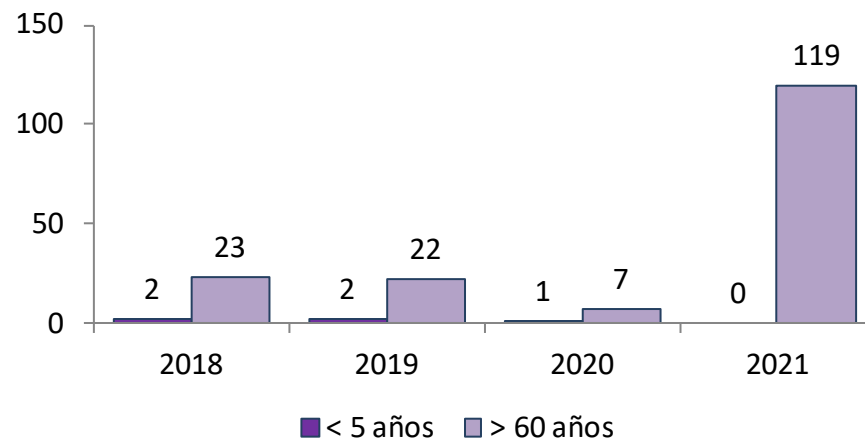
Neumonía

Episodios y defunciones por Neumonía de los departamentos de Ayacucho y Huancavelica (SE 19), DS N° 048-2021-PCM

Episodios de neumonía, 97 distritos priorizados - DS N° 048-2021-PCM 2018-2021



Defunciones por neumonía, 97 distritos priorizados - DS N° 048-2021-PCM 2018-2021



Episodios de neumonía < 5 años -58%

Episodios de neumonía > 60 años 775%

Fallecidos por neumonía < 5 años -100%

Fallecidos por neumonía > 60 años 1600%



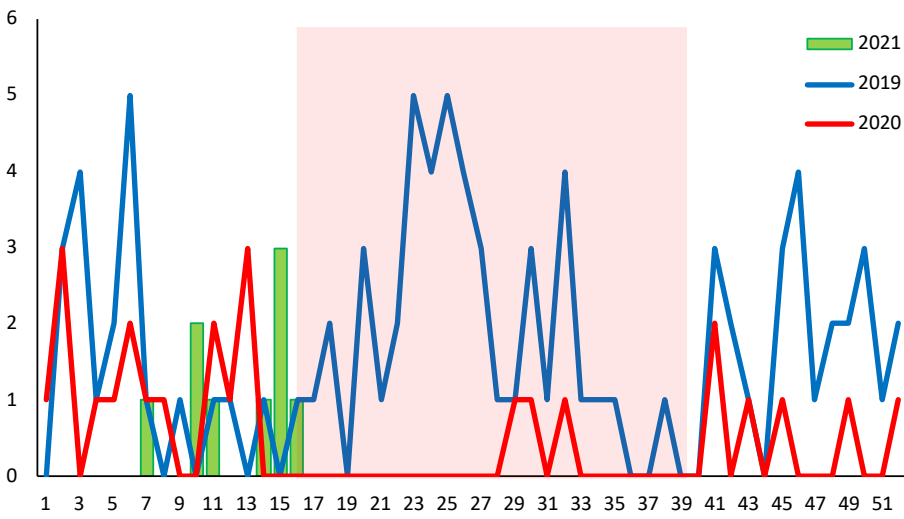
Situación de neumonías, departamento de Huánuco, SE 19 – 2021 DS N° 055-2021-PCM



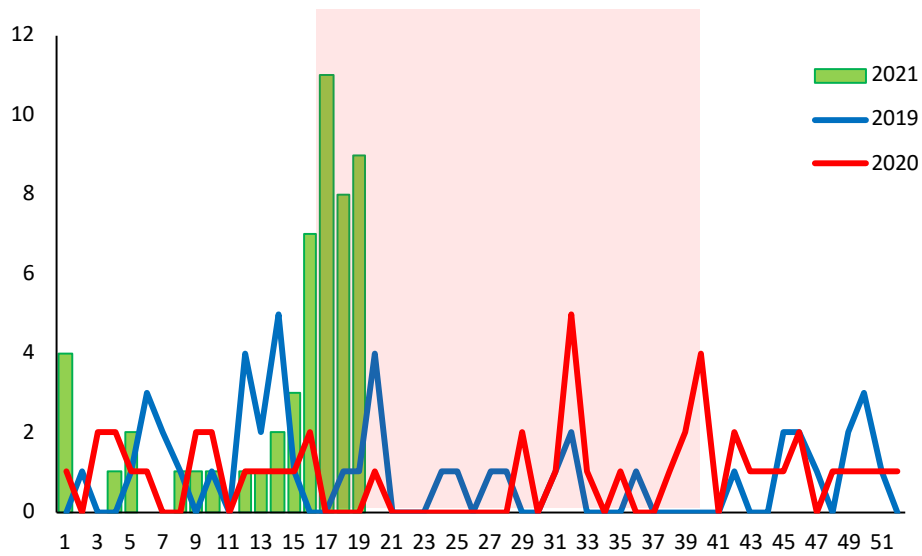
Episodios de Neumonía, en 34 distritos priorizados, departamento de Huánuco

DS N°055-2021-PCM

Menores de 5 años



Mayores de 60 años



Neumonía

Episodios, incidencia y defunciones por Neumonía en menores de 5 años, departamento de Huánuco (SE 19)

DS N° 055-2021-PCM

Departamento	Episodios de Neumonía				IA Neumonía				Defunciones por Neumonía				Tasa Letalidad			
	2018	2019	2020	2021	2018	2019	2020	2021	2018	2019	2020	2021	2018	2019	2020	2021
Huanuco	14	24	16	9	1,6	2,7	2,1	1,2	0	0	3	0	--	--	18,75	--
Total	14	24	16	9	0,0	0,1	0,1	0,0	0	0	3	0	--	--	18,8	--

Episodios, incidencia y defunciones por Neumonía en mayores de 60 años, departamento de Huánuco (SE 19)

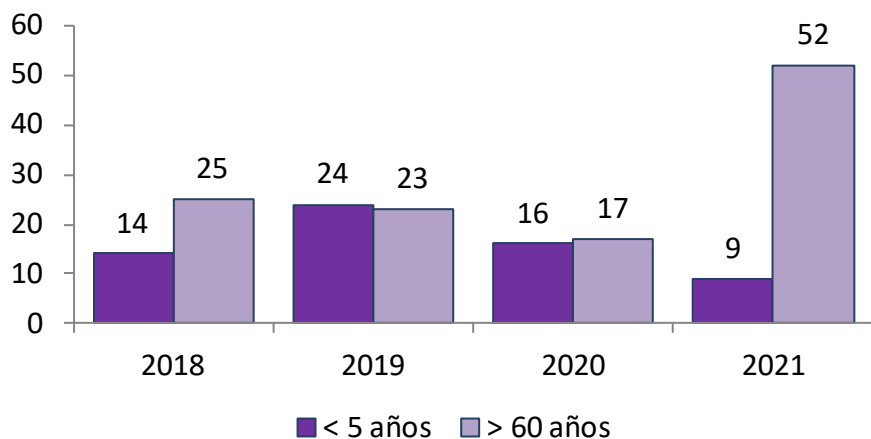
DS N° 055-2021-PCM

Departamento	Episodios de Neumonía				IA Neumonía				Defunciones por Neumonía				Tasa Letalidad			
	2018	2019	2020	2021	2018	2019	2020	2021	2018	2019	2020	2021	2018	2019	2020	2021
Huanuco	25	23	17	52	3,2	2,8	2,7	8,0	0	1	1	3	--	4,3	5,882	5,769
Total	25	23	17	52	0,0	0,0	0,0	0,0	0	1	1	3	--	--	--	--

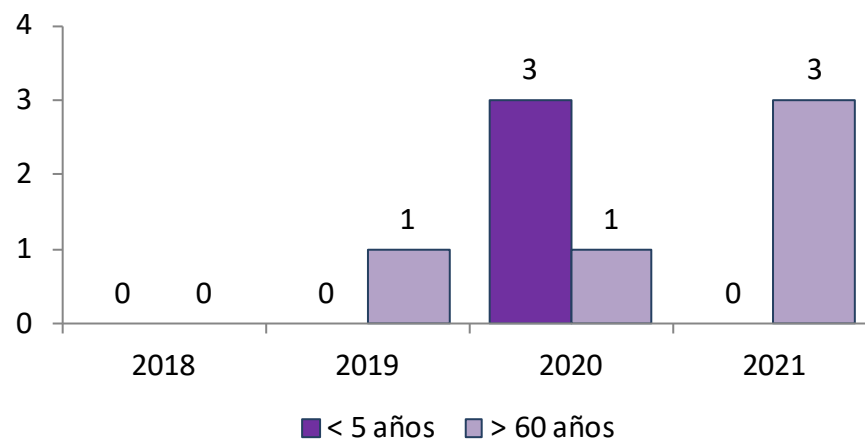
Neumonía

Episodios y defunciones por Neumonía, departamento de Huánuco (SE 19), DS N° 055-2021-PCM

Episodios de neumonía, 34 distritos priorizados -
Ds N° 055-2021-PCM
2018-2021



Defunciones por neumonía, 34 distritos priorizados DS N° 055-2021-PCM
2018-2021



Episodios de neumonía < 5 años -44%
Episodios de neumonía > 60 años 206%

Fallecidos por neumonía < 5 años -100%
Fallecidos por neumonía > 60 años 200%



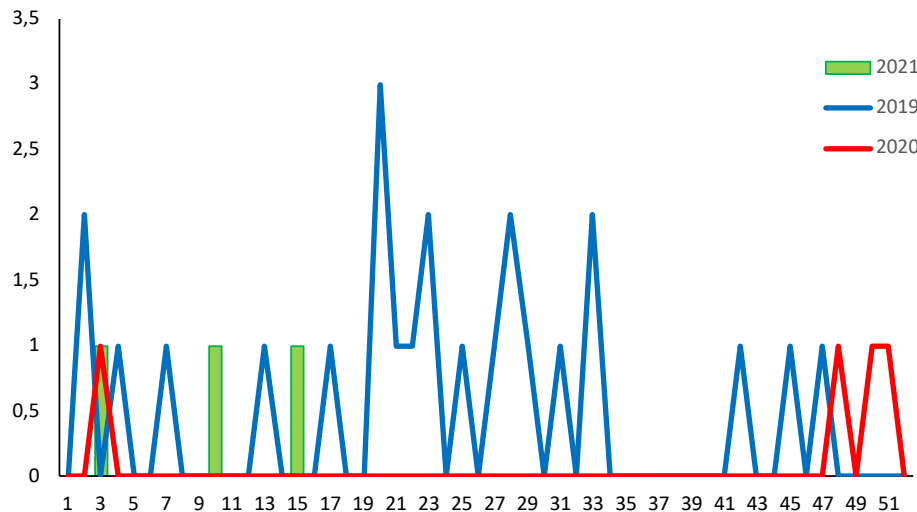
Situación de neumonías, departamento de Junín, SE 19 – 2021 DS N° 060-2021-PCM



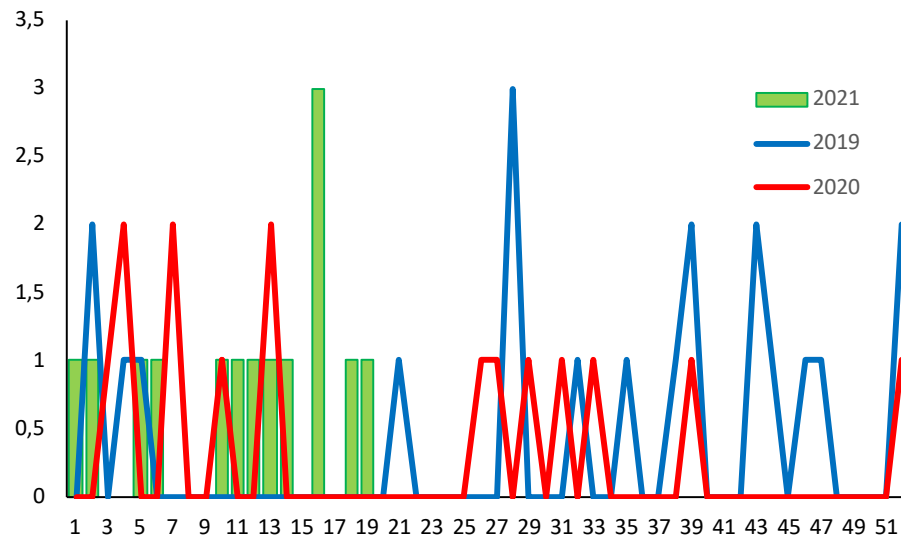
Episodios de Neumonía, en 44 distritos priorizados, departamento de Junín

DS N°060-2021-PCM

Menores de 5 años



Mayores de 60 años



Neumonía

Episodios, incidencia y defunciones por Neumonía en menores de 5 años, departamento de Junín (SE 19)

DS N° 060-2021-PCM

Departamento	Episodios de Neumonía				IA Neumonía				Defunciones por Neumonía				Tasa Letalidad			
	2018	2019	2020	2021	2018	2019	2020	2021	2018	2019	2020	2021	2018	2019	2020	2021
Junin	9	6	1	3	0,6	0,4	0,1	0,3	0	0	0	0	--	--	--	--
Total	9	6	1	3	0,0	0,0	0,0	0,0	0	0	0	0	--	--	--	--

Episodios, incidencia y defunciones por Neumonía en mayores de 60 años, departamento de Junín (SE 19)

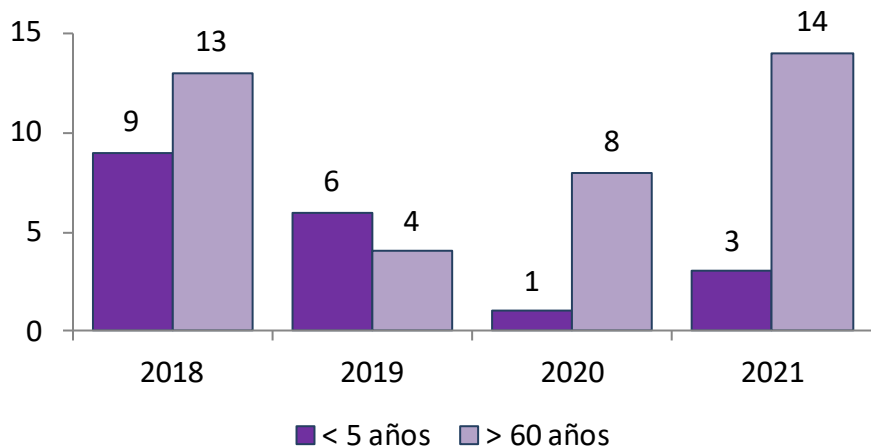
DS N° 060-2021-PCM

Departamento	Episodios de Neumonía				IA Neumonía				Defunciones por Neumonía				Tasa Letalidad			
	2018	2019	2020	2021	2018	2019	2020	2021	2018	2019	2020	2021	2018	2019	2020	2021
Junin	13	4	8	14	1,0	0,3	0,5	0,9	0	0	1	2	--	--	12,5	14,29
Total	13	4	8	14	0,0	0,0	0,0	0,0	0	0	1	2	--	--	12,5	14,3

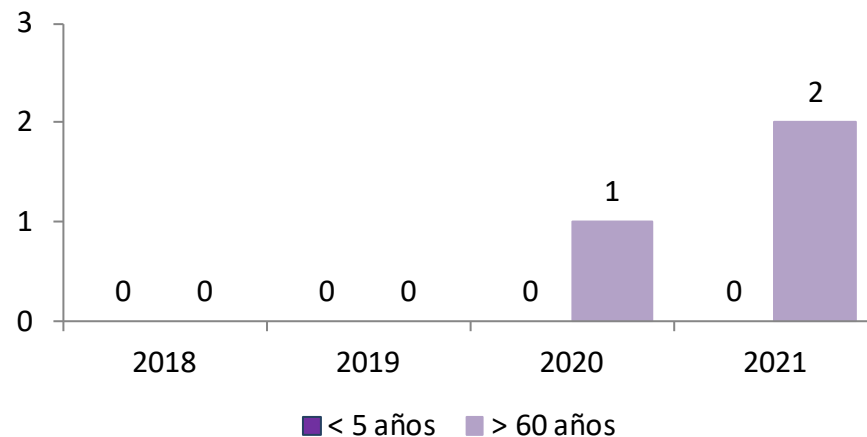
Neumonía

Episodios y defunciones por Neumonía, departamento de Junín (SE 19), DS N° 060-2021-PCM

Episodios de neumonía, 44 distritos priorizados -
DS N° 060-2021-PCM
2018-2021



Defunciones por neumonía, 44 distritos priorizados - DS N° 060-2021-PCM
2018-2021



Episodios de neumonía < 5 años 200%
Episodios de neumonía > 60 años 75%

Fallecidos por neumonía < 5 años 0%
Fallecidos por neumonía > 60 años 100%