



PERÚ

Ministerio
de Salud

DESPACHO
VICEMINISTERIAL DE
SALUD PÚBLICA

CENTRO NACIONAL DE
EPIDEMIOLOGÍA, PREVENCIÓN Y
CONTROL DE ENFERMEDADES



Ministerio de Salud Centro Nacional de Epidemiología, Prevención y Control de Enfermedades



PERÚ

Ministerio
de Salud

DESPACHO
VICEMINISTERIAL DE
SALUD PÚBLICA

CENTRO NACIONAL DE
EPIDEMIOLOGÍA, PREVENCIÓN Y
CONTROL DE ENFERMEDADES

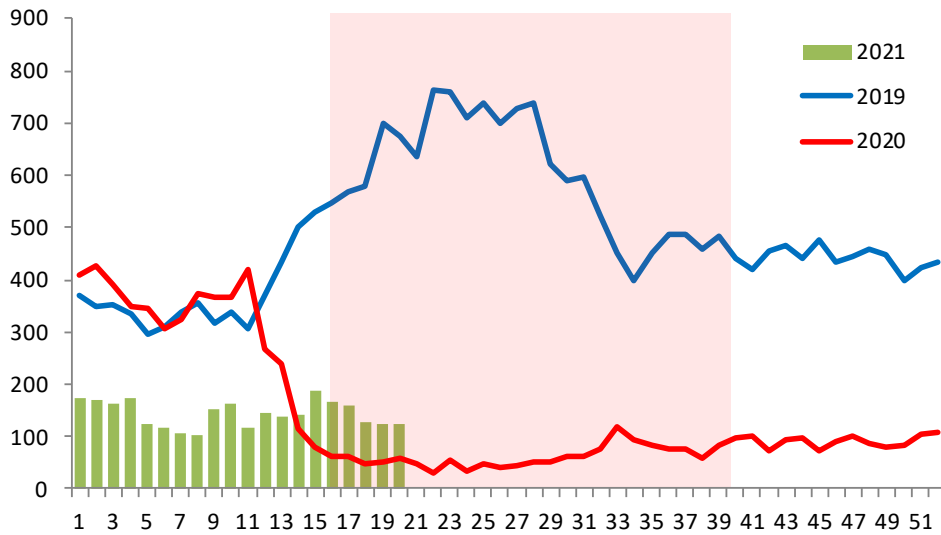


Situación, IRAS/NEUMONIAS Perú SE 20 – 2021

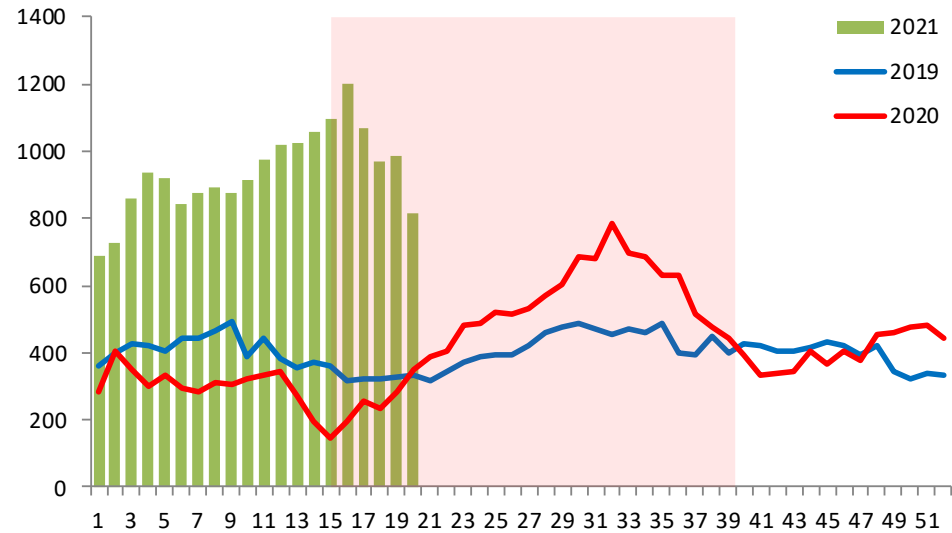


Episodios de Neumonía, Perú 2021 (SE 20)

Menores de 5 años



Mayores de 60 años





Episodios, incidencia y defunciones por Neumonía en menores de 5 años, Perú 2021 (SE 16 - 20)

Departamento	Episodios de Neumonía				IA Neumonía				Defunciones por Neumonía				Tasa Letalidad			
	2018	2019	2020	2021	2018	2019	2020	2021	2018	2019	2020	2021	2018	2019	2020	2021
Amazonas	28	53	10	22	6,739	13,11	2,157	4,408	0	1	2	1	--	1,887	20	4,545
Ancash	114	60	10	8	10,78	5,773	0,924	0,844	0	1	0	0	--	1,667	--	--
Apurimac	64	43	3	1	13,34	9,121	0,693	0,271	0	2	0	0	--	4,651	--	--
Arequipa	153	171	7	21	14,78	16,38	0,596	1,832	0	0	0	0	--	--	--	--
Ayacucho	34	34	12	15	4,476	4,495	1,736	2,578	0	0	0	0	--	--	--	--
Cajamarca	55	99	16	25	3,828	7,056	1,138	1,924	0	0	0	0	--	--	--	--
Callao	140	128	4	12	17,96	16,41	0,448	1,44	1	2	0	0	0,71	1,563	--	--
Cusco	125	114	11	21	10,47	9,696	0,862	1,8	1	1	1	0	0,8	0,877	9,091	--
Huancavelica	16	22	1	3	2,483	3,449	0,251	0,869	0	1	0	0	--	4,545	--	--
Huanuco	179	113	13	27	19,82	12,69	1,672	3,623	3	1	1	1	1,68	0,885	7,692	3,704
Ica	36	38	4	3	5,433	5,767	0,423	0,369	0	0	0	0	--	--	--	--
Junin	67	99	3	10	4,755	7,05	0,228	0,835	1	0	0	0	1,49	--	--	--
La Libertad	80	101	5	3	4,753	6,007	0,266	0,178	0	1	0	0	--	0,99	--	--
Lambayeque	38	78	2	32	3,601	7,46	0,173	2,839	0	0	0	0	--	--	--	--
Lima	1752	1092	55	209	24,27	15,06	0,853	2,678	1	1	0	0	0,06	0,092	--	--
Loreto	297	200	43	55	27,75	19,02	3,441	4,521	5	1	0	0	1,68	0,5	--	--
Madre de Dios	13	40	2	19	10,14	31,36	1,274	10,4	0	0	0	0	--	--	--	--
Moquegua	16	12	0	0	12,11	9,14	--	--	1	0	0	0	6,25	--	--	--
Pasco	41	45	5	12	13,32	14,67	2,014	5,043	1	1	2	0	2,44	2,222	40	--
Piura	133	162	39	71	7,393	9,078	2,141	3,836	2	0	3	0	1,5	--	7,692	--
Puno	76	126	11	17	5,271	8,737	0,992	1,851	2	1	0	1	2,63	0,794	--	5,882
San Martin	41	46	5	14	5,163	5,841	0,541	1,623	0	0	0	0	--	--	--	--
Tacna	8	7	0	1	2,877	2,535	--	0,399	1	0	0	0	12,5	--	--	--
Tumbes	6	29	0	6	3,05	14,91	--	2,733	0	0	0	0	--	--	--	--
Ucayali	143	153	19	91	32,65	35,3	2,81	13,18	2	3	1	0	1,4	1,961	5,263	--
Total	3655	3065	280	698	12,97	10,93	1,004	2,575	21	17	10	3	0,57	0,555	3,571	0,43



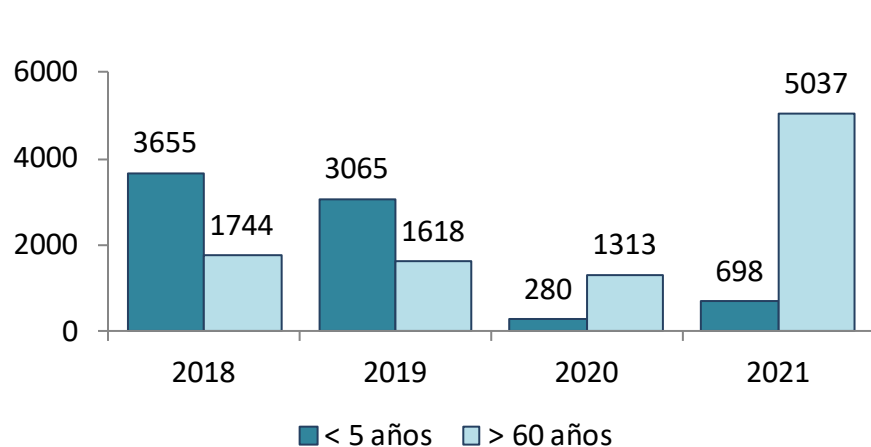
Episodios, incidencia y defunciones por Neumonía en mayores de 60 años, Perú 2021 (SE16- 20)

Departamento	Episodios de Neumonía				IA Neumonía				Defunciones por Neumonía				Tasa Letalidad			
	2018	2019	2020	2021	2018	2019	2020	2021	2018	2019	2020	2021	2018	2019	2020	2021
Amazonas	12	9	11	40	3,301	2,398	3,127	10,9	1	1	1	19	8,33	11,11	9,091	47,5
Ancash	59	69	31	150	4,683	5,353	2,057	9,683	0	1	0	25	--	1,449	--	16,67
Apurímac	31	34	15	56	7,249	7,8	3,636	13,43	2	4	1	1	6,45	11,76	6,667	1,786
Arequipa	145	180	56	429	9,088	10,81	2,639	20,23	6	15	0	12	4,14	8,333	--	2,797
Ayacucho	31	40	14	385	5,386	6,814	2,251	61,9	2	3	2	101	6,45	7,5	14,29	26,23
Cajamarca	63	26	20	88	4,573	1,835	1,501	6,375	1	1	0	0	1,59	3,846	--	--
Callao	73	75	204	202	5,779	5,691	11,4	10,7	12	7	27	73	16,4	9,333	13,24	36,14
Cusco	112	110	53	250	8,095	7,716	3,814	17,45	9	11	11	13	8,04	10	20,75	5,2
Huancavelica	42	30	4	136	12,02	8,425	1,297	41,58	12	12	2	35	28,6	40	50	25,74
Huanuco	23	33	19	113	2,953	4,068	2,992	17,46	1	4	2	12	4,35	12,12	10,53	10,62
Ica	17	14	19	249	1,849	1,47	1,605	19,84	7	7	4	83	41,2	50	21,05	33,33
Junín	49	46	19	134	3,745	3,418	1,268	8,431	2	3	0	0	4,08	6,522	--	--
La Libertad	124	60	60	172	6,145	2,861	2,329	6,469	8	5	35	99	6,45	8,333	58,33	57,56
Lambayeque	21	59	21	141	1,406	3,803	1,186	7,651	0	0	0	31	--	--	--	21,99
Lima	515	435	348	1319	4,774	3,88	2,367	7,833	35	46	53	312	6,8	10,57	15,23	23,65
Loreto	40	42	18	26	5,056	5,085	2,139	2,943	0	2	2	1	--	4,762	11,11	3,846
Madre de Dios	10	13	0	19	10,99	13,3	--	11,24	0	0	0	1	--	--	--	5,263
Moquegua	23	17	14	91	10,16	7,24	4,802	30,9	3	0	0	17	13	--	--	18,68
Pasco	17	16	8	58	7,178	6,557	3,032	21,61	0	0	0	4	--	--	--	6,897
Piura	193	147	304	683	10,51	7,719	12,98	28,33	2	3	31	362	1,04	2,041	10,2	53
Puno	80	61	30	54	5,728	4,281	2,083	3,601	2	6	2	5	2,5	9,836	6,667	9,259
San Martín	24	27	19	158	3,479	3,727	2,378	18,22	0	0	3	59	--	--	15,79	37,34
Tacna	3	10	8	19	0,876	2,786	1,62	3,662	1	0	0	1	33,3	--	--	5,263
Tumbes	8	24	3	5	3,893	11,1	1,065	1,672	0	0	0	0	--	--	--	--
Ucayali	29	41	15	60	6,648	8,939	2,905	11,19	0	1	2	0	--	2,439	13,33	--
Total	1744	1618	1313	5037	5,213	4,666	3,171	11,8	106	132	178	1266	6,08	8,158	13,56	25,13

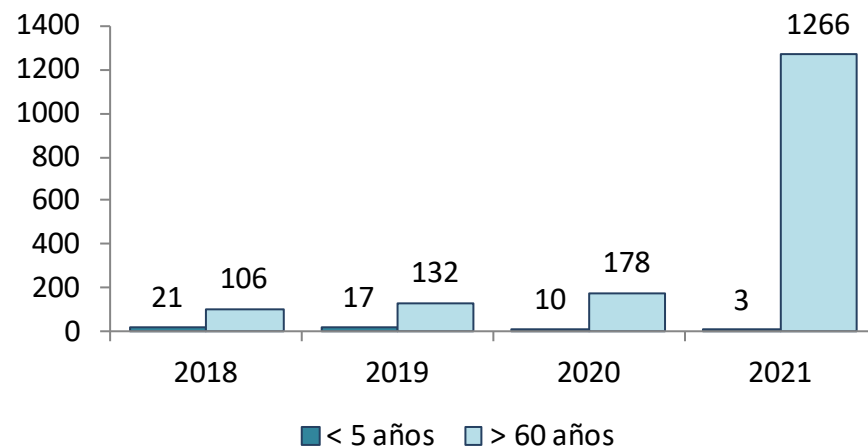


Episodios y defunciones por Neumonía, Perú 2021 (SE 16-20)

Episodios de neumonía, Perú 2018 - 2021



Defunciones por neumonía Perú 2018 - 2021



Episodios de neumonía < 5 años 149%
Episodios de neumonía > 60 años 284%

Fallecidos por neumonía < 5 años -70%
Fallecidos por neumonía > 60 años 611%

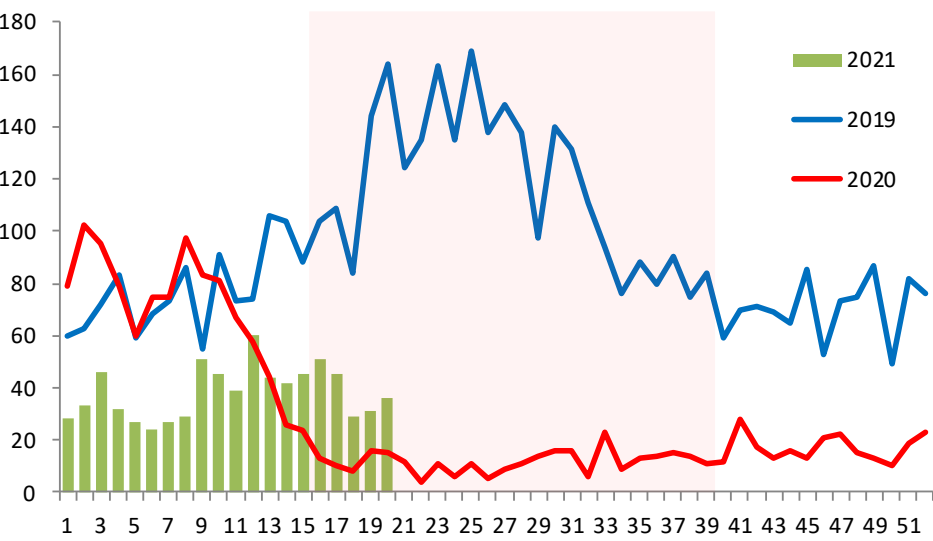


Plan Multisectorial ante Heladas y Friaaje SE 20-2021

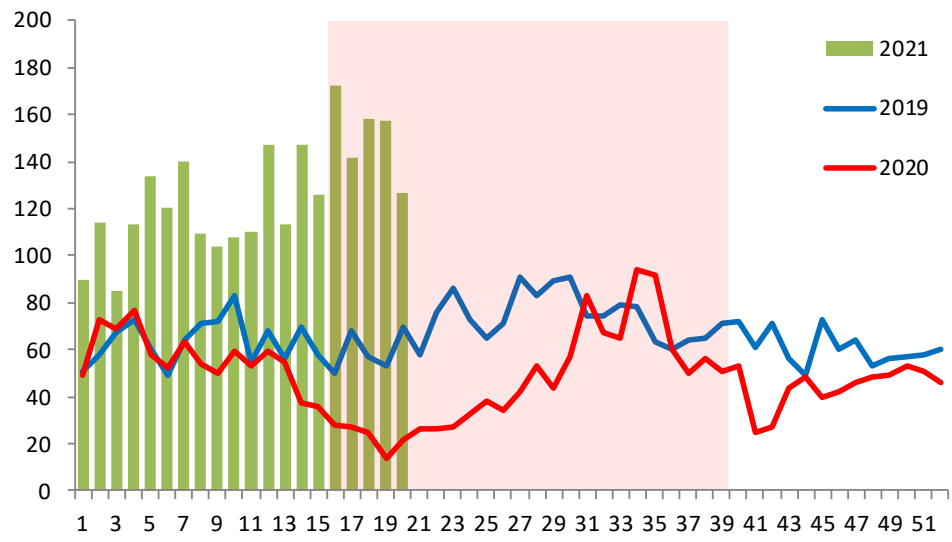


Menores de 5 años

Episodios de Neumonía, PMHyF 2021 (SE 20)



Mayores de 60 años





Episodios, incidencia y defunciones por Neumonía en menores de 5 años, PMHyF 2021 (SE 16 - 20)

Departamento	Episodios de Neumonía				IA Neumonía				Defunciones por Neumonía				Tasa Letalidad			
	2018	2019	2020	2021	2018	2019	2020	2021	2018	2019	2020	2021	2018	2019	2020	2021
Ancash	6	5	0	0	6,259	5,283	--	--	0	0	0	0	--	--	--	--
Apurimac	20	14	0	0	8,576	6,093	--	--	0	1	0	0	--	7,143	--	--
Arequipa	3	2	0	0	4,021	2,682	--	--	0	0	0	0	--	--	--	--
Ayacucho	7	19	5	7	2,064	5,567	1,471	2,047	0	0	0	0	--	--	--	--
Cajamarca	0	2	0	0	--	2,915	--	--	0	0	0	0	--	--	--	--
Cusco	107	94	10	19	8,963	7,981	0,86	1,659	1	1	1	0	0,93	1,064	10	--
Huancavelica	14	13	1	2	3	2,813	0,219	0,444	0	1	0	0	--	7,692	--	--
Huanuco	23	21	4	14	4,936	4,555	0,876	3,118	2	0	0	1	8,7	--	--	7,143
Ica	0	0	3	0	--	--	201,3	--	0	0	0	0	--	--	--	--
Junin	41	68	3	8	4,405	7,326	0,324	0,867	0	0	0	0	--	--	--	--
La Libertad	0	0	0	0	--	--	--	--	0	0	0	0	--	--	--	--
Lima	2	3	0	0	5,865	9,352	--	--	0	0	0	0	--	--	--	--
Loreto	0	2	2	13	--	5,059	5,147	34,04	0	0	0	0	--	--	--	--
Madre de Dios	13	40	2	19	10,03	31,04	1,56	14,9	0	0	0	0	--	--	--	--
Moquegua	0	0	0	0	--	--	--	--	0	0	0	0	--	--	--	--
Pasco	40	40	3	10	14,51	14,58	1,098	3,674	1	0	0	0	2,5	--	--	--
Piura	0	1	1	0	--	3,404	3,428	--	0	0	0	0	--	--	--	--
Puno	76	126	11	17	5,109	8,49	0,741	1,145	2	1	0	1	2,63	0,794	--	5,882
San Martin	11	13	0	0	21,78	25,95	--	--	0	0	0	0	--	--	--	--
Tacna	0	0	0	0	--	--	--	--	0	0	0	0	--	--	--	--
Ucayali	140	142	17	83	33,61	34,49	4,17	20,57	2	3	1	0	1,43	2,113	5,882	--
Total	503	605	62	192	7,873	9,538	0,984	3,066	8	7	2	2	1,59	1,157	3,226	1,042



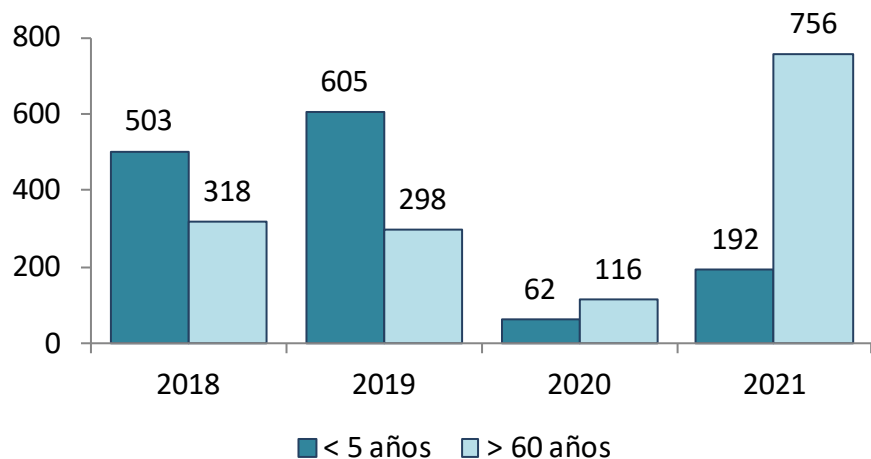
Episodios, incidencia y defunciones por Neumonía en mayores de 60 años, PMHyF 2021 (SE 16 - 20)

Departamento	Episodios de Neumonía				IA Neumonía				Defunciones por Neumonía				Tasa Letalidad			
	2018	2019	2020	2021	2018	2019	2020	2021	2018	2019	2020	2021	2018	2019	2020	2021
Ancash	6	2	4	20	6,147	2,001	3,91	19,11	0	0	0	5	--	--	--	25
Apurimac	10	15	2	56	5,928	8,675	1,134	31,15	0	1	1	1	--	6,667	50	1,786
Arequipa	7	2	1	15	9,449	2,604	1,205	16,36	0	1	0	0	--	50	--	--
Ayacucho	13	11	2	73	5,867	4,629	0,824	29,27	0	1	1	27	--	9,091	50	36,99
Cajamarca	0	0	0	0	--	--	--	--	0	0	0	0	--	--	--	--
Cusco	71	68	33	162	5,859	5,448	2,564	12,21	7	9	10	11	9,86	13,24	30,3	6,79
Huancavelica	30	21	2	129	13,79	9,477	0,885	55,86	8	11	2	33	26,7	52,38	100	25,58
Huanuco	8	7	4	34	2,584	2,189	1,211	9,751	1	2	1	8	12,5	28,57	25	23,53
Ica	0	0	0	0	--	--	--	--	0	0	0	0	--	--	--	--
Junin	25	26	11	87	3,758	3,798	1,561	12	1	1	0	0	4	3,846	--	--
La Libertad	0	0	0	0	--	--	--	--	0	0	0	0	--	--	--	--
Lima	0	0	1	0	--	--	2,444	--	0	0	0	0	--	--	--	--
Loreto	0	0	0	0	--	--	--	--	0	0	0	0	--	--	--	--
Madre de Dios	10	13	0	19	12,69	15,34	--	19,43	0	0	0	1	--	--	--	5,263
Moquegua	0	0	0	0	--	--	--	--	0	0	0	0	--	--	--	--
Pasco	16	14	7	46	8,402	7,134	3,46	22,06	0	0	0	3	--	--	--	6,522
Piura	0	0	0	0	--	--	--	--	0	0	0	0	--	--	--	--
Puno	80	61	30	54	5,868	4,343	2,093	3,692	2	6	2	5	2,5	9,836	6,667	9,259
San Martin	13	18	4	1	35,1	46,28	9,785	2,327	0	0	0	0	--	--	--	--
Tacna	0	0	0	0	--	--	--	--	0	0	0	0	--	--	--	--
Ucayali	29	40	15	60	7,844	10,28	3,668	13,95	0	0	2	0	--	--	13,33	--
Total	318	298	116	756	4,977	4,698	1,84	12,07	19	32	19	94	5,97	10,74	16,38	12,43

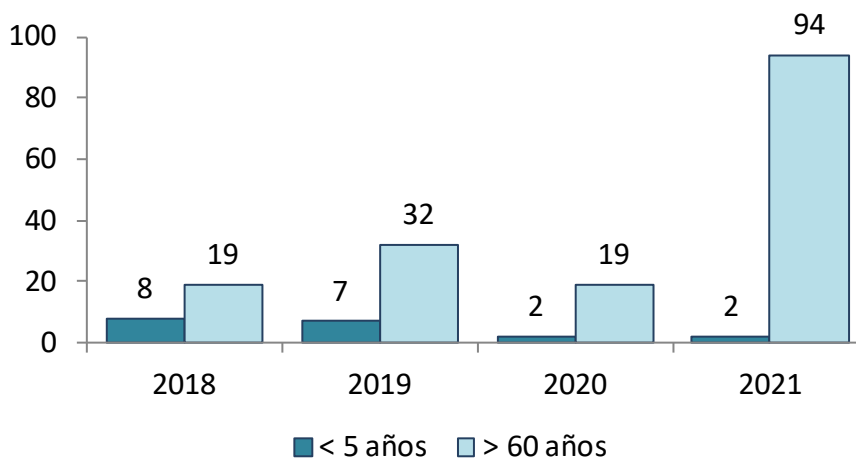


Episodios y defunciones por Neumonía, PMHyF 2021 (SE 16-20)

Episodios de neumonía, PMHyF 2018 - 2021



Defunciones por neumonía PMHyF 2018 - 2021



Episodios de neumonía < 5 años 210%
Episodios de neumonía > 60 años 552%

Fallecidos por neumonía < 5 años 0%
Fallecidos por neumonía > 60 años 395%



PERÚ

Ministerio
de Salud

DESPACHO
VICEMINISTERIAL DE
SALUD PÚBLICA

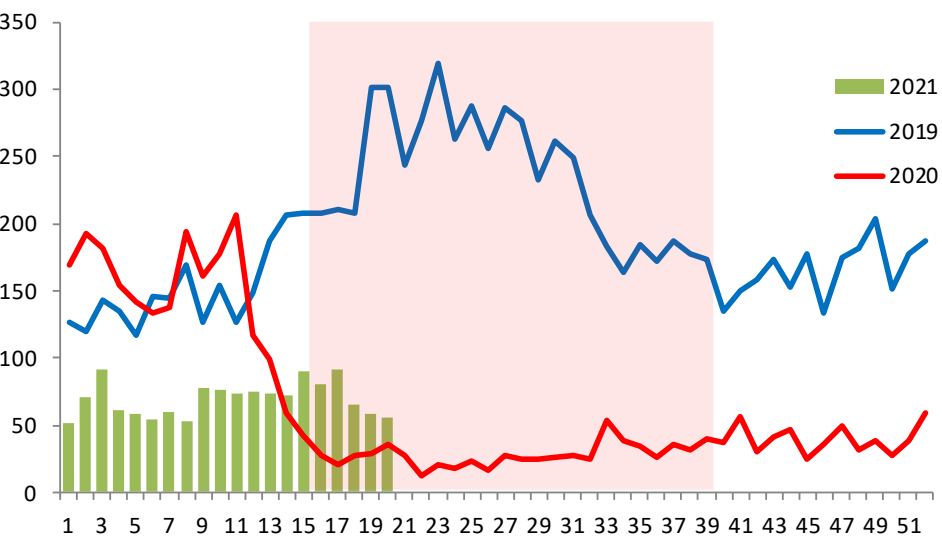
CENTRO NACIONAL DE
EPIDEMIOLOGÍA, PREVENCIÓN Y
CONTROL DE ENFERMEDADES



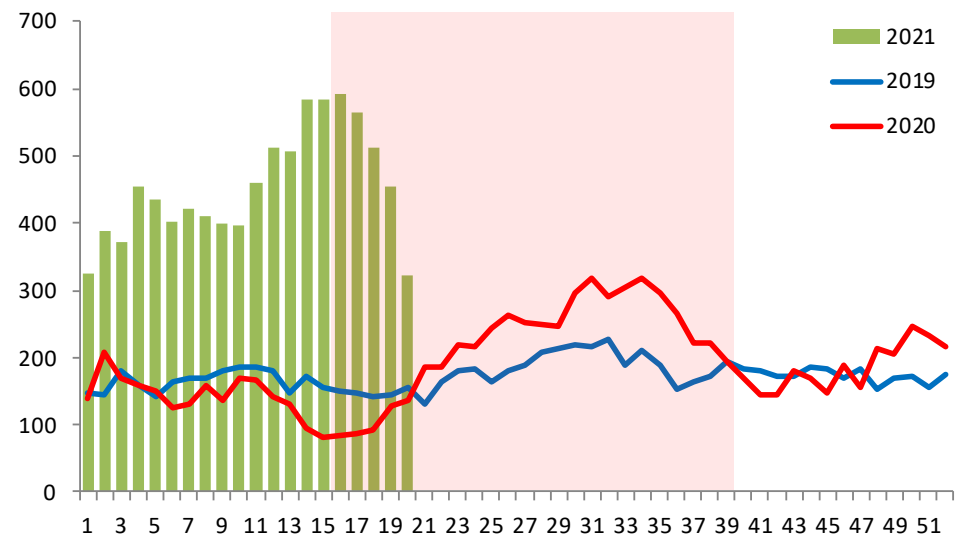
Plan MINSA, IRAS/NEUMONIAS Perú SE 20 – 2021



Menores de 5 años **Episodios de Neumonía, Plan MINSA 2021 (SE 20)**



Mayores de 60 años





Episodios, incidencia y defunciones por Neumonía en menores de 5 años, Plan MINSa 2021 (SE 16 - 20)

Departamento	Episodios de Neumonía				IA Neumonía				Defunciones por Neumonía				Tasa Letalidad			
	2018	2019	2020	2021	2018	2019	2020	2021	2018	2019	2020	2021	2018	2019	2020	2021
Amazonas	8	3	5	12	10,56	4,022	6,82	16,67	0	1	0	1	--	33,33	--	8,333
Ancash	75	46	8	5	13,15	8,171	1,442	0,917	0	1	0	0	--	2,174	--	--
Apurimac	59	33	3	1	21,83	12,4	1,146	0,388	0	1	0	0	--	3,03	--	--
Arequipa	32	38	0	2	11,17	13,27	--	0,655	0	0	0	0	--	--	--	--
Ayacucho	21	26	5	8	5,008	6,167	1,191	1,898	0	0	0	0	--	--	--	--
Cajamarca	23	19	3	4	7,31	6,176	0,996	1,358	0	0	0	0	--	--	--	--
Cusco	123	112	11	20	10,47	9,664	0,962	1,775	1	1	1	0	0,81	0,893	9,091	--
Huancavelica	16	18	1	2	3,224	3,662	0,206	0,42	0	1	0	0	--	5,556	--	--
Huanuco	28	33	5	19	4,806	5,724	0,876	3,414	3	1	0	1	10,7	3,03	--	5,263
Ica	32	33	4	3	7,785	8,07	0,983	0,741	0	0	0	0	--	--	--	--
Junin	64	90	3	10	5,028	7,092	0,237	0,793	1	0	0	0	1,56	--	--	--
La Libertad	51	64	2	1	6,526	8,226	0,262	0,133	0	0	0	0	--	--	--	--
Lambayeque	31	61	1	13	5,841	11,6	0,192	2,517	0	0	0	0	--	--	--	--
Lima	183	78	2	18	22,22	9,602	0,245	2,198	0	0	0	0	--	--	--	--
Loreto	46	69	14	28	11,39	17,37	3,584	7,288	4	1	0	0	8,7	1,449	--	--
Madre de Dios	13	40	2	19	10,03	31,04	1,56	14,9	0	0	0	0	--	--	--	--
Moquegua	0	2	0	0	--	2,716	--	--	0	0	0	0	--	--	--	--
Pasco	41	42	5	12	14,57	14,99	1,792	4,317	1	0	2	0	2,44	--	40	--
Piura	69	97	33	54	11,46	15,41	5,287	8,725	1	0	3	0	1,45	--	9,091	--
Puno	76	126	11	17	5,387	8,978	0,784	1,211	2	1	0	1	2,63	0,794	--	5,882
San Martín	33	46	5	12	8,344	11,73	1,286	3,114	0	0	0	0	--	--	--	--
Tacna	2	1	0	1	2,88	1,455	--	1,61	1	0	0	0	50	--	--	--
Ucayali	143	153	19	91	32,43	35,04	4,394	21,26	2	3	1	0	1,4	1,961	5,263	--
Total	1169	1230	142	352	9,892	10,47	1,217	3,043	16	11	7	3	1,37	0,894	4,93	0,852



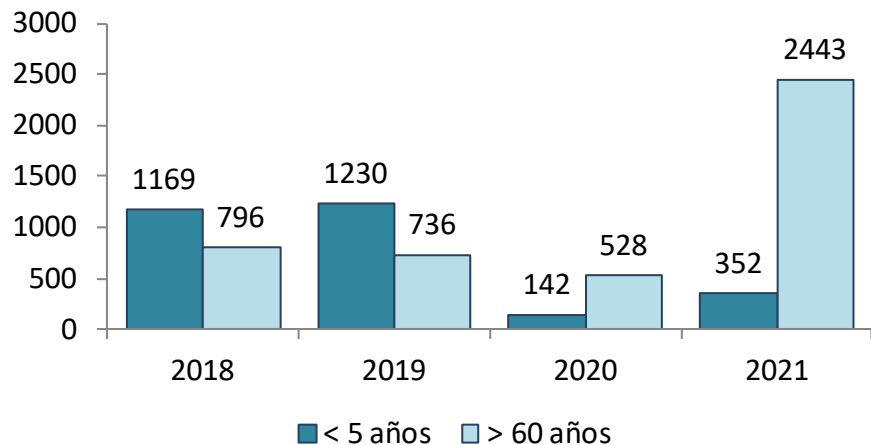
Episodios, incidencia y defunciones por Neumonía en mayores de 60 años, Plan MINSA 2021 (SE 16 - 20)

Departamento	Episodios de Neumonía				IA Neumonía				Defunciones por Neumonía				Tasa Letalidad			
	2018	2019	2020	2021	2018	2019	2020	2021	2018	2019	2020	2021	2018	2019	2020	2021
Amazonas	0	4	0	0	--	30,12	--	--	0	0	0	0	--	--	--	--
Ancash	53	53	27	108	8,016	7,841	3,904	15,26	0	0	0	18	--	--	--	16,67
Apurimac	25	25	12	35	12,73	12,48	5,872	16,79	2	3	0	0	8	12	--	--
Arequipa	30	16	12	70	9,269	4,767	3,423	18,81	2	1	0	0	6,67	6,25	--	--
Ayacucho	16	24	3	82	5,199	7,423	0,909	24,22	0	1	1	32	--	4,167	33,33	39,02
Cajamarca	20	3	0	1	8,241	1,201	--	0,378	0	0	0	0	--	--	--	--
Cusco	110	109	53	249	8,905	8,561	4,038	18,41	8	11	11	13	7,27	10,09	20,75	5,221
Huancavelica	41	24	3	130	17,94	10,3	1,263	53,72	11	11	2	33	26,8	45,83	66,67	25,38
Huanuco	11	12	6	75	2,692	2,842	1,376	16,49	1	3	1	11	9,09	25	16,67	14,67
Ica	15	13	14	136	2,742	2,295	2,386	22,37	6	6	3	17	40	46,15	21,43	12,5
Junin	47	44	17	130	4,521	4,114	1,545	11,48	2	2	0	0	4,26	4,545	--	--
La Libertad	51	29	24	132	5,489	3,019	2,398	12,64	5	3	14	81	9,8	10,34	58,33	61,36
Lambayeque	18	58	21	134	2,575	7,988	2,785	17,11	0	0	0	31	--	--	--	23,13
Lima	24	31	19	210	2,519	3,071	1,81	19,23	1	3	2	51	4,17	9,677	10,53	24,29
Loreto	2	2	5	10	0,88	0,842	2,012	3,851	0	1	2	0	--	50	40	--
Madre de Dios	10	13	0	19	12,69	15,34	--	19,43	0	0	0	1	--	--	--	5,263
Moquegua	6	6	1	49	5,375	5,177	0,831	39,26	0	0	0	15	--	--	--	30,61
Pasco	16	13	7	46	8,71	6,866	3,584	22,84	0	0	0	3	--	--	--	6,522
Piura	168	120	243	599	27,49	19,16	37,4	88,86	2	2	30	360	1,19	1,667	12,35	60,1
Puno	80	61	30	54	6,107	4,546	2,191	3,866	2	6	2	5	2,5	9,836	6,667	9,259
San Martín	22	25	9	101	6,487	7,022	2,408	25,74	0	0	1	37	--	--	11,11	36,63
Tacna	2	10	7	13	1,45	6,928	4,635	8,728	1	0	0	1	50	--	--	7,692
Ucayali	29	41	15	60	7,492	10	3,48	13,24	0	1	2	0	--	2,439	13,33	--
Total	796	736	528	2443	12,46	11,6	8,376	39,01	43	54	71	709	5,4	7,337	13,45	29,02

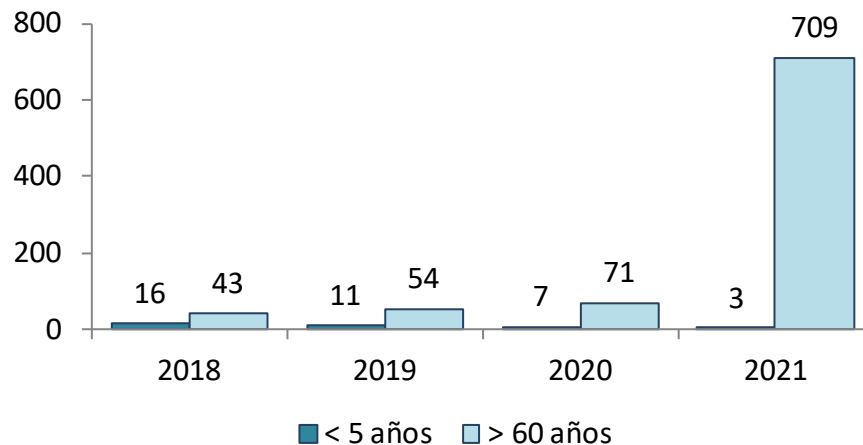


Episodios y defunciones por Neumonía, Plan MINSA 2021 (SE 16-20)

Episodios de neumonía, Plan MINSA 2018 - 2021



Defunciones por neumonía Plan MINSA 2018 - 2021



Episodios de neumonía < 5 años 148%
Episodios de neumonía > 60 años 363%

Fallecidos por neumonía < 5 años -57%
Fallecidos por neumonía > 60 años 899%



Situación de neumonías

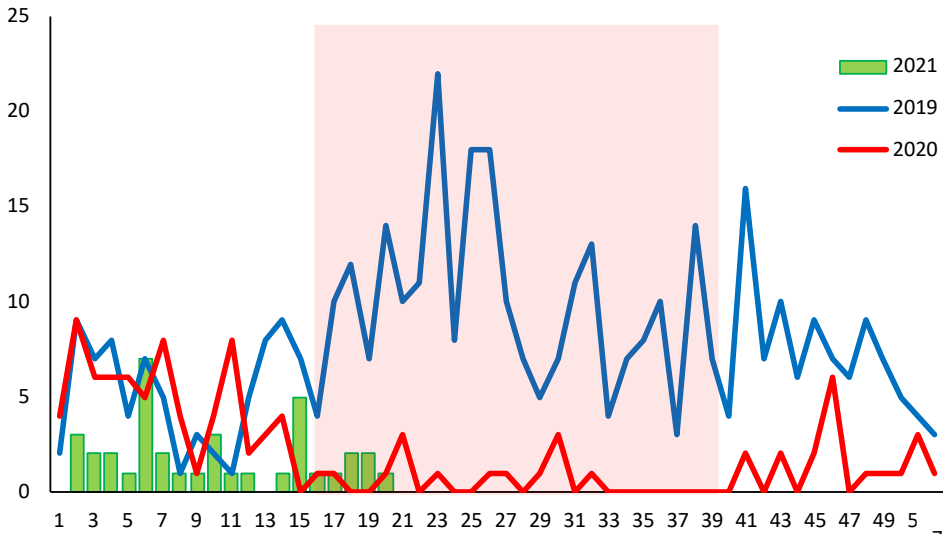
Perú SE 20 – 2021

DS N° 048, 055 Y 060 -2021-PCM

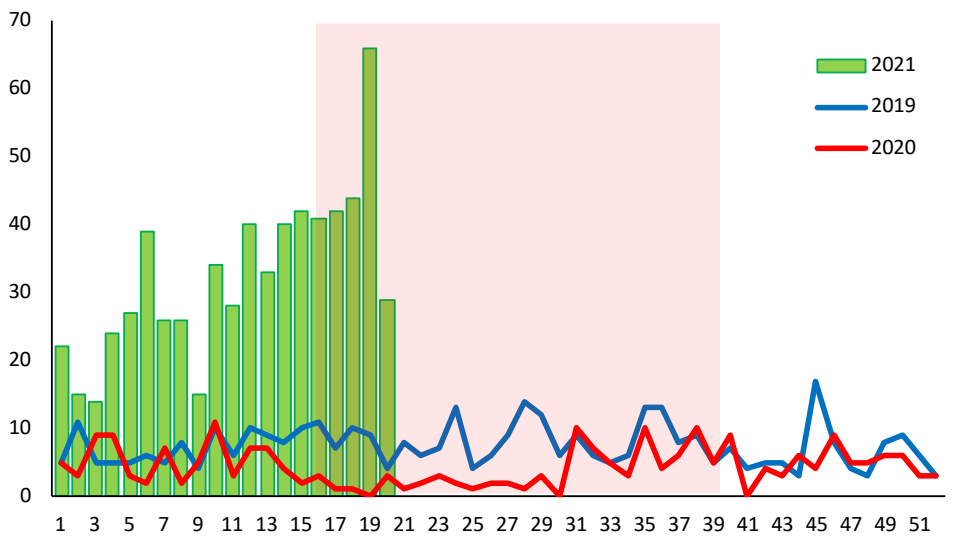


Episodios de Neumonía en 195 distritos priorizados en los DS N°048, 055 Y 060-2021-PCM, Perú 2021

Menores de 5 años



Mayores de 60 años



Neumonía

Episodios, incidencia y defunciones por Neumonía en menores de 5 años, Perú 2021 (SE 20) - DS N° 048, 055 Y 060 -2021-PCM

Departamento	Episodios de Neumonía				IA Neumonía				Defunciones por Neumonía				Tasa Letalidad			
	2018	2019	2020	2021	2018	2019	2020	2021	2018	2019	2020	2021	2018	2019	2020	2021
Ayacucho	16	24	2	2	2,1	3,2	0,3	0,3	0	0	0	0	--	--	--	--
Huanuco	8	7	0	2	0,9	0,8	--	0,3	0	1	0	0	--	14,3	--	--
Junin	3	4	0	0	0,2	0,3	--	--	0	0	0	0	--	--	--	--
Huancavelica	11	12	1	3	1,7	1,9	0,3	0,9	0	1	0	0	--	8,3	--	--
Total	38	47	3	7	0,1	0,2	0,0	0,0	0	2	0	0	--	4,3	--	--

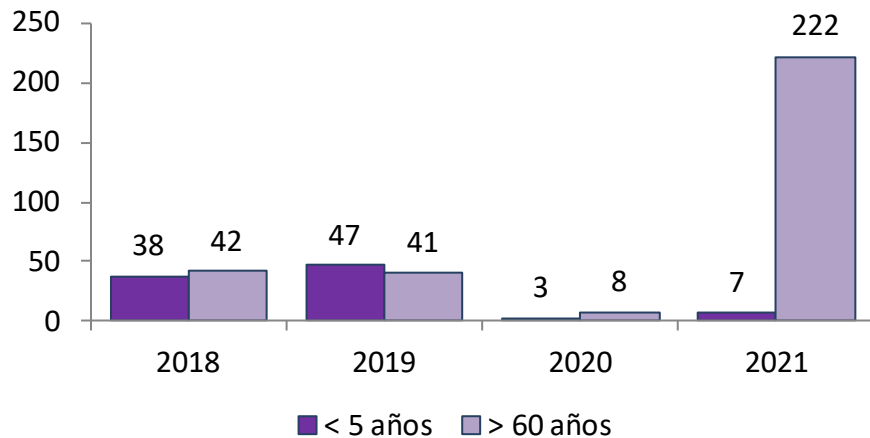
Episodios, incidencia y defunciones por Neumonía en mayores de 60 años, Perú 2021 (SE 20) - DS N° 048, 055 Y 060 -2021-PCM

Departamento	Episodios de Neumonía				IA Neumonía				Defunciones por Neumonía				Tasa Letalidad			
	2018	2019	2020	2021	2018	2019	2020	2021	2018	2019	2020	2021	2018	2019	2020	2021
Ayacucho	11	17	2	67	1,9	2,9	0,3	10,8	0	1	0	25	--	5,9	--	37,31
Huanuco	3	6	3	40	0,4	0,7	0,5	6,2	0	2	0	3	--	33,3	--	7,5
Junin	6	0	0	6	0,5	--	--	0,4	0	0	0	0	--	--	--	--
Huancavelica	22	18	3	109	6,3	5,1	1,0	33,3	6	8	1	30	27,3	44,4	33,33	27,52
Total	42	41	8	222	0,1	0,1	0,0	0,8	6	11	1	58	14,3	26,8	12,5	26,1

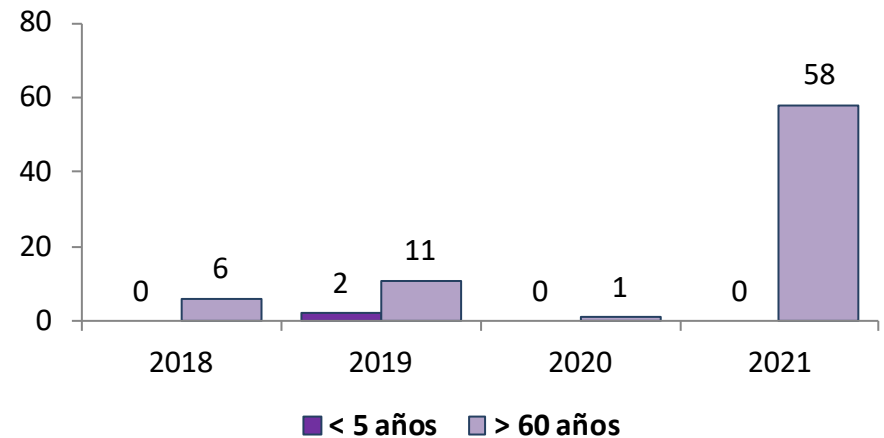
Neumonía

Episodios y defunciones por Neumonía, Perú 2021 (SE 20) DS N° 048, 055 Y 060 -2021-PCM

Episodios de neumonía, 175 distritos priorizados
DS N° 048, DS N° 055 y DS N° 60
2018-2021



Defunciones por neumonía, 175 distritos priorizados - DS N° 048, DS N° 055 y DS N° 60
2018-2021



Episodios de neumonía < 5 años 133%

Episodios de neumonía > 60 años 2675%

#¡DIV/0!

Fallecidos por neumonía > 60 años 5700%

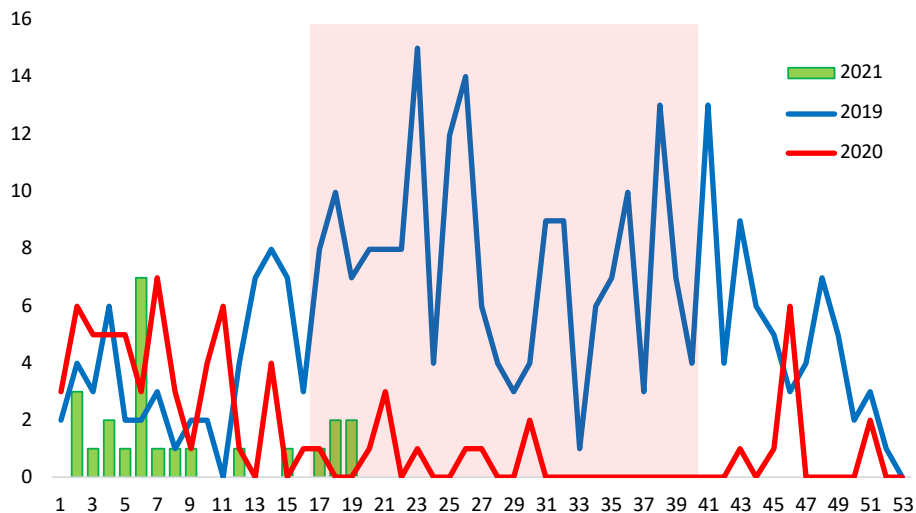


Situación de neumonías, departamento de Ayacucho y Huancavelica SE 20 – 2021 DS N° 048-2021-PCM

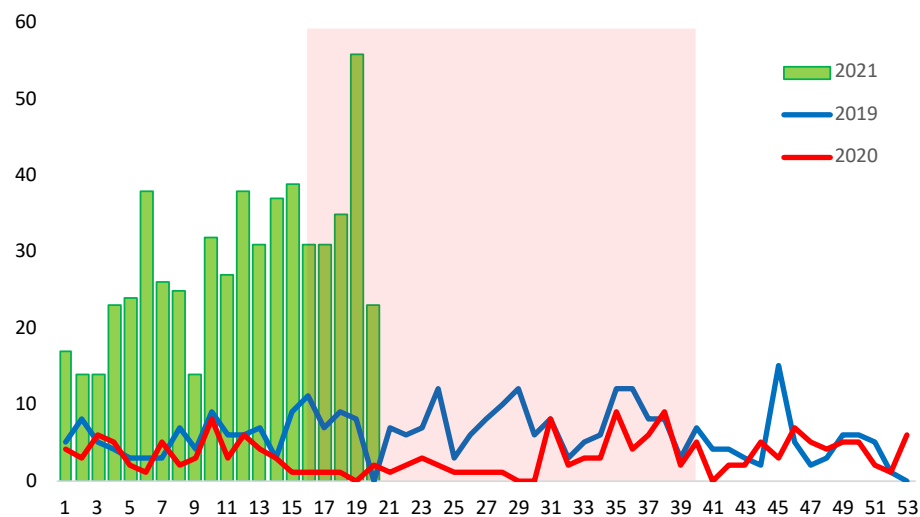


Episodios de Neumonía, en 95 distritos priorizados de Ayacucho y Huancavelica - DS N°048

Menores de 5 años



Mayores de 60 años



Neumonía

Episodios, incidencia y defunciones por Neumonía en menores de 5 años de los departamentos de Ayacucho y Huancavelica (SE 20)

DS N° 048-2021-PCM

Departamento	Episodios de Neumonía				IA Neumonía				Defunciones por Neumonía				Tasa Letalidad			
	2018	2019	2020	2021	2018	2019	2020	2021	2018	2019	2020	2021	2018	2019	2020	2021
Ayacucho	16	24	2	2	2,1	3,2	0,3	0,3	0	0	0	0	--	--	--	--
Huancavelica	11	12	1	3	1,7	1,9	0,3	0,9	0	1	0	0	--	8,3	--	--
Total	27	36	3	5	0,1	0,1	0,0	0,0	0	1	0	0	--	2,8	--	--

Episodios, incidencia y defunciones por Neumonía en mayores de 60 años de los departamentos de Ayacucho y Huancavelica (SE 20)

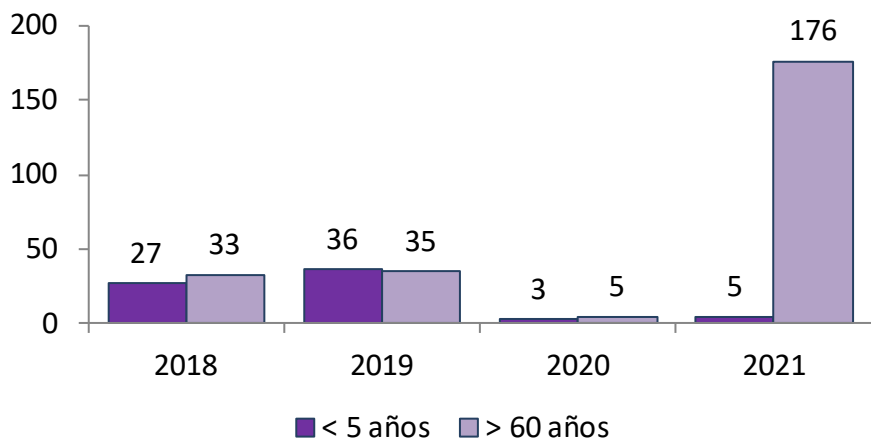
DS N° 048-2021-PCM

Departamento	Episodios de Neumonía				IA Neumonía				Defunciones por Neumonía				Tasa Letalidad			
	2018	2019	2020	2021	2018	2019	2020	2021	2018	2019	2020	2021	2018	2019	2020	2021
Ayacucho	11	17	2	67	1,9	2,9	0,3	10,8	0	1	0	25	--	5,9	--	37,31
Huancavelica	22	18	3	109	6,3	5,1	1,0	33,3	6	8	1	30	27,3	44,4	33,33	27,52
Total	33	35	5	176	0,1	0,1	0,0	0,4	6	9	1	55	18,2	25,7	20,0	31,3

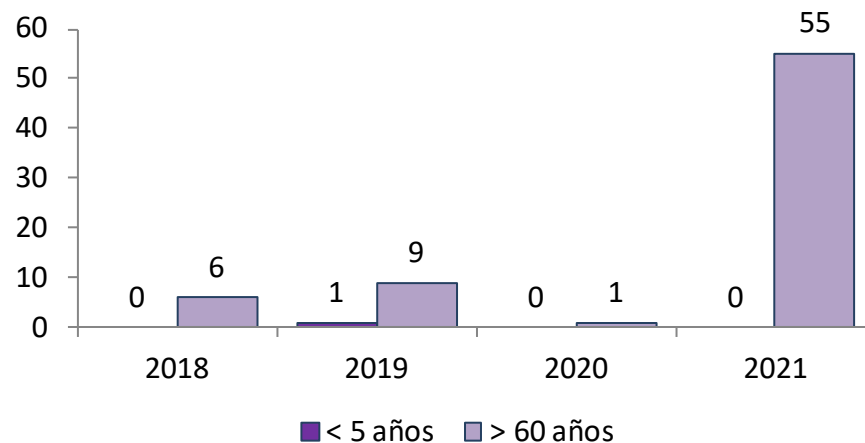
Neumonía

Episodios y defunciones por Neumonía de los departamentos de Ayacucho y Huancavelica (SE 20), DS N° 048-2021-PCM

Episodios de neumonía, 97 distritos priorizados - DS N° 048-2021-PCM 2018-2021



Defunciones por neumonía, 97 distritos priorizados - DS N° 048-2021-PCM 2018-2021



Episodios de neumonía < 5 años 67%

Episodios de neumonía > 60 años 3420%

#¡DIV/0!

Fallecidos por neumonía > 60 años 5400%



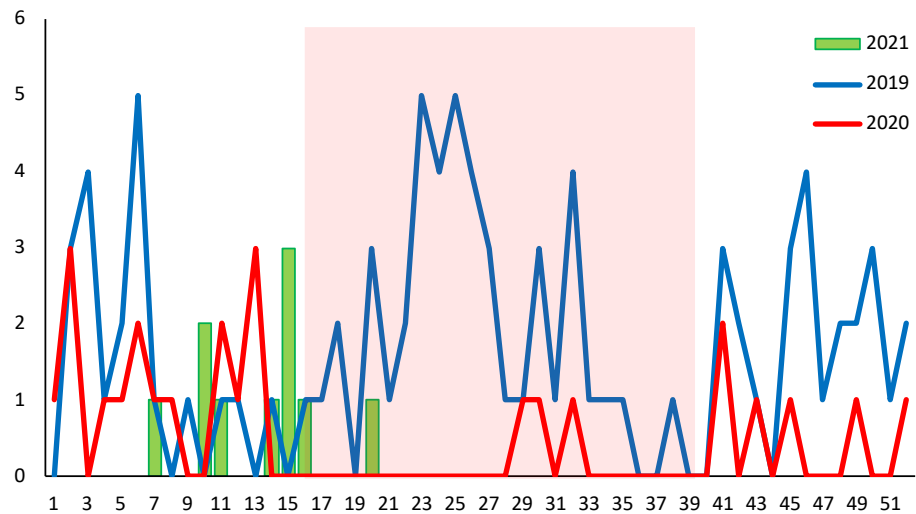
Situación de neumonías, departamento de Huánuco, SE 20 – 2021 DS N° 055-2021-PCM



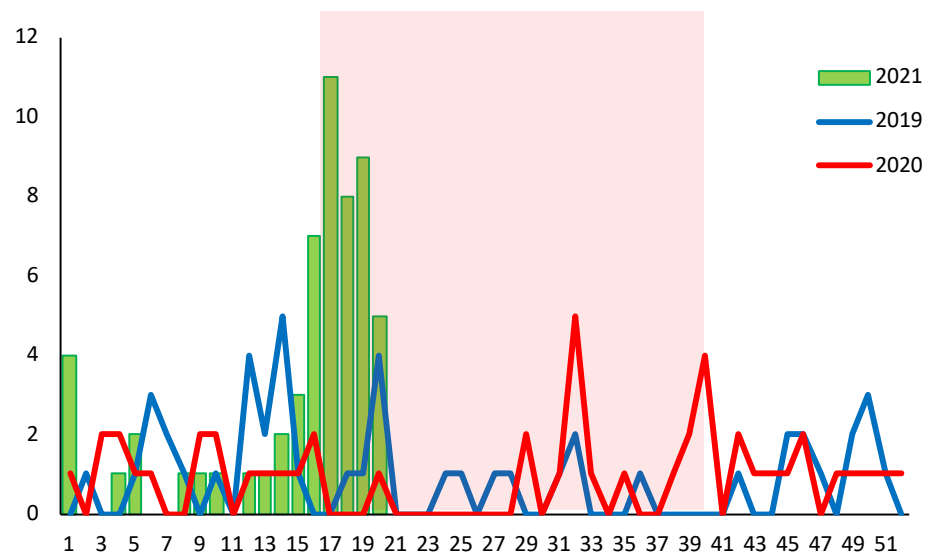
Episodios de Neumonía, en 34 distritos priorizados, departamento de Huánuco

DS N°055-2021-PCM

Menores de 5 años



Mayores de 60 años



Neumonía

**Episodios, incidencia y defunciones por Neumonía en menores de 5 años,
departamento de Huánuco (SE 20)**

DS N° 055-2021-PCM

Departamento	Episodios de Neumonía				IA Neumonía				Defunciones por Neumonía				Tasa Letalidad			
	2018	2019	2020	2021	2018	2019	2020	2021	2018	2019	2020	2021	2018	2019	2020	2021
Huanuco	8	7	0	2	0,9	0,8	--	0,3	0	1	0	0	--	14,3	--	--
Total	8	7	0	2	0,0	0,0	0,0	0,0	0	1	0	0	--	14,3	--	--

**Episodios, incidencia y defunciones por Neumonía en mayores de 60 años,
departamento de Huánuco (SE 20)**

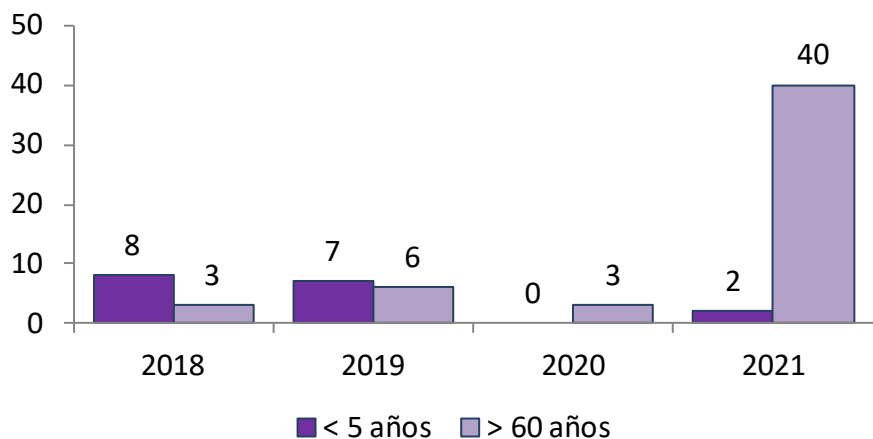
DS N° 055-2021-PCM

Departamento	Episodios de Neumonía				IA Neumonía				Defunciones por Neumonía				Tasa Letalidad			
	2018	2019	2020	2021	2018	2019	2020	2021	2018	2019	2020	2021	2018	2019	2020	2021
Huanuco	3	6	3	40	0,4	0,7	0,5	6,2	0	2	0	3	--	33,3	--	7,5
Total	3	6	3	40	0,0	0,0	0,0	0,0	0	2	0	3	--	--	--	--

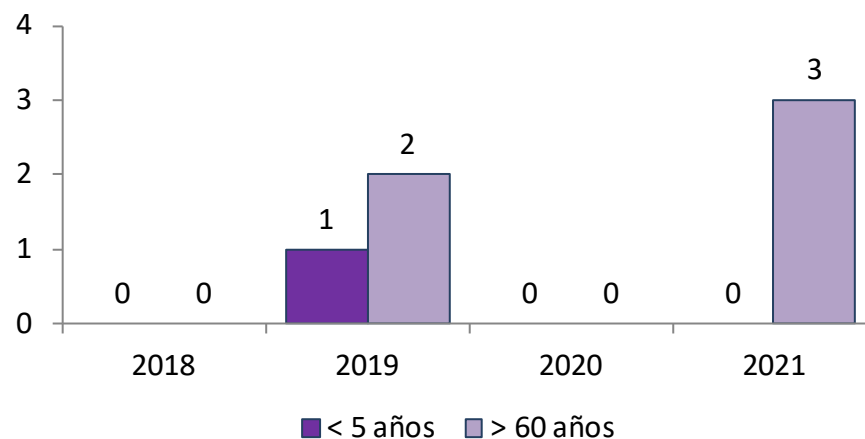
Neumonía

Episodios y defunciones por Neumonía, departamento de Huánuco (SE 20), DS N° 055-2021-PCM

Episodios de neumonía, 34 distritos priorizados -
Ds N° 055-2021-PCM
2018-2021



Defunciones por neumonía, 34 distritos priorizados DS N° 055-2021-PCM
2018-2021





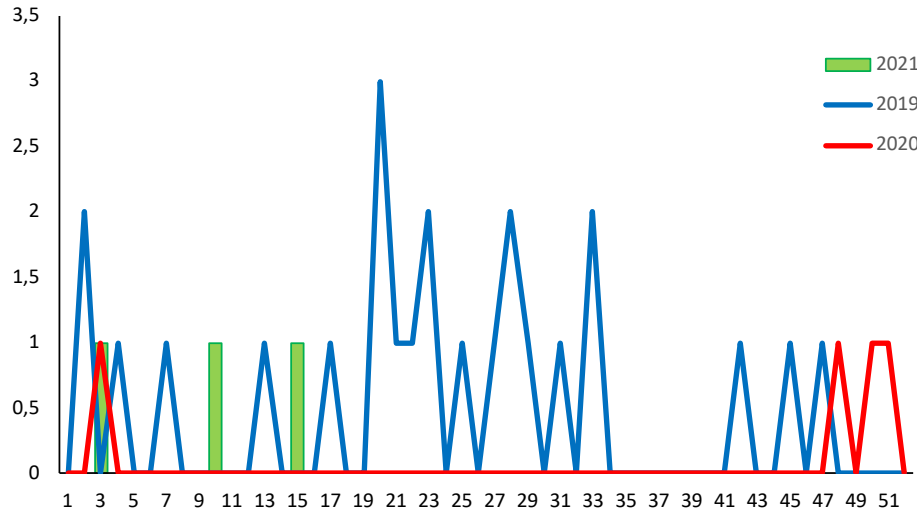
Situación de neumonías, departamento de Junín, SE 19 – 2021 DS N° 060-2021-PCM



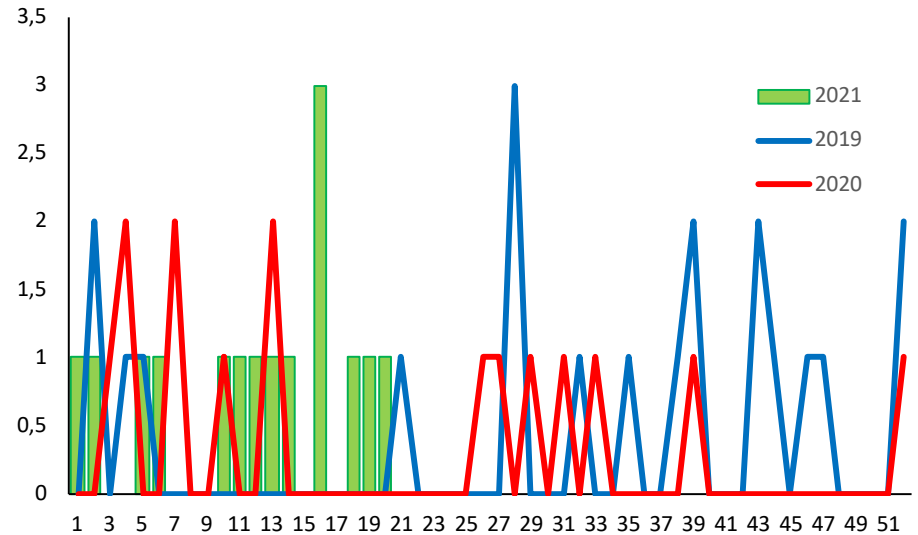
Episodios de Neumonía, en 44 distritos priorizados, departamento de Junín

DS N°060-2021-PCM

Menores de 5 años



Mayores de 60 años



Neumonía

Episodios, incidencia y defunciones por Neumonía en menores de 5 años, departamento de Junín (SE 19)

DS N° 060-2021-PCM

Departamento	Episodios de Neumonía				IA Neumonía				Defunciones por Neumonía				Tasa Letalidad			
	2018	2019	2020	2021	2018	2019	2020	2021	2018	2019	2020	2021	2018	2019	2020	2021
Junin	3	4	0	0	0,2	0,3	--	--	0	0	0	0	--	--	--	--
Total	3	4	0	0	0,0	0,0	0,0	0,0	0	0	0	0	--	--	--	--

Episodios, incidencia y defunciones por Neumonía en mayores de 60 años, departamento de Junín (SE 19)

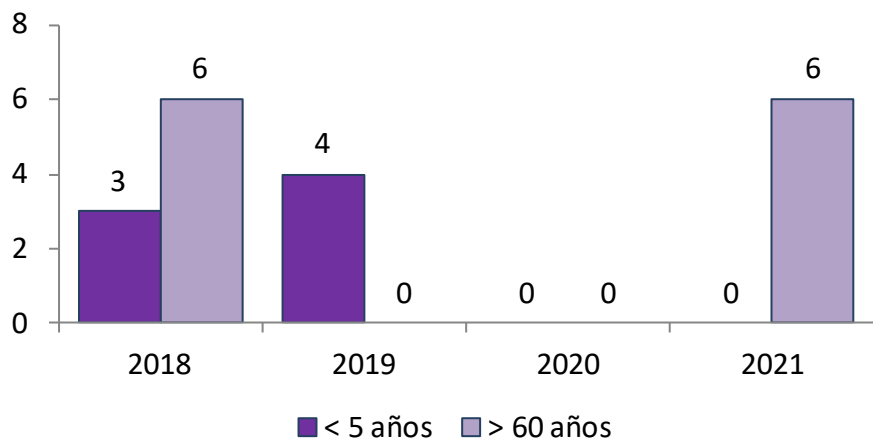
DS N° 060-2021-PCM

Departamento	Episodios de Neumonía				IA Neumonía				Defunciones por Neumonía				Tasa Letalidad			
	2018	2019	2020	2021	2018	2019	2020	2021	2018	2019	2020	2021	2018	2019	2020	2021
Junin	6	0	0	6	0,5	--	--	0,4	0	0	0	0	--	--	--	--
Total	6	0	0	6	0,0	0,0	0,0	0,0	0	0	0	0	--	--	--	--

Neumonía

Episodios y defunciones por Neumonía, departamento de Junín (SE 19), DS N° 060-2021-PCM

Episodios de neumonía, 44 distritos priorizados -
DS N° 060-2021-PCM
2018-2021



Defunciones por neumonía, 44 distritos priorizados - DS N° 060-2021-PCM
2018-2021

