



PERÚ

Ministerio
de Salud

DESPACHO
VICEMINISTERIAL DE
SALUD PÚBLICA

CENTRO NACIONAL DE
EPIDEMIOLOGÍA, PREVENCIÓN Y
CONTROL DE ENFERMEDADES



Ministerio de Salud Centro Nacional de Epidemiología, Prevención y Control de Enfermedades

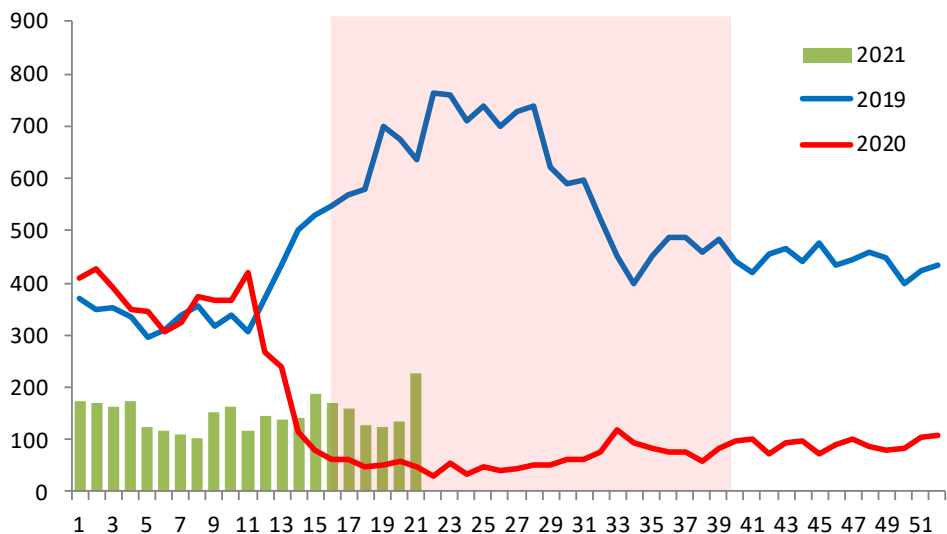


Situación, IRAS/NEUMONIAS Perú SE 21 – 2021

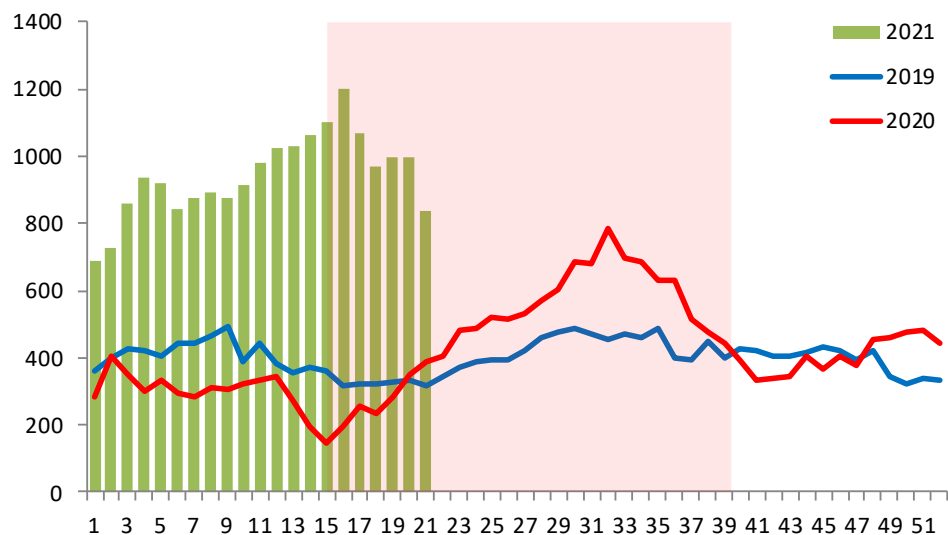


Episodios de Neumonía, Perú 2021 (SE 21)

Menores de 5 años



Mayores de 60 años





Episodios, incidencia y defunciones por Neumonía en menores de 5 años, Perú 2021 (SE 16 - 21)

Departamento	Episodios de Neumonía				IA Neumonía				Defunciones por Neumonía				Tasa Letalidad			
	2018	2019	2020	2021	2018	2019	2020	2021	2018	2019	2020	2021	2018	2019	2020	2021
Amazonas	39	77	10	28	9.387	19.04	2.157	5.61	0	2	2	1	--	2.597	20	3.571
Ancash	143	81	10	15	13.52	7.794	0.924	1.583	0	1	0	0	--	1.235	--	--
Apurímac	77	53	4	1	16.05	11.24	0.923	0.271	0	2	0	0	--	3.774	--	--
Arequipa	220	215	7	24	21.25	20.6	0.596	2.094	0	0	0	0	--	--	--	--
Ayacucho	48	44	16	22	6.32	5.818	2.314	3.781	0	0	0	1	--	--	--	4.545
Cajamarca	80	118	20	29	5.569	8.411	1.423	2.232	0	0	0	0	--	--	--	--
Callao	181	142	5	21	23.22	18.21	0.56	2.52	1	2	0	0	0.55	1.408	--	--
Cusco	160	137	14	31	13.41	11.65	1.098	2.657	1	1	1	0	0.63	0.73	7.143	--
Huancavelica	29	30	2	6	4.5	4.704	0.502	1.738	0	1	0	0	--	3.333	--	--
Huanuco	219	139	14	32	24.25	15.62	1.801	4.294	3	1	1	1	1.37	0.719	7.143	3.125
Ica	54	42	4	3	8.15	6.374	0.423	0.369	0	0	0	0	--	--	--	--
Junín	93	111	3	12	6.6	7.905	0.228	1.003	1	0	0	0	1.08	--	--	--
La Libertad	122	128	7	8	7.248	7.613	0.373	0.476	0	1	0	1	--	0.781	--	12.5
Lambayeque	53	101	2	32	5.022	9.66	0.173	2.839	0	0	0	0	--	--	--	--
Lima	2183	1284	66	315	30.24	17.71	1.023	4.037	4	2	0	0	0.18	0.156	--	--
Loreto	410	248	51	91	38.31	23.58	4.081	7.48	6	1	0	0	1.46	0.403	--	--
Madre de Dios	21	41	3	20	16.38	32.15	1.912	10.95	0	0	0	0	--	--	--	--
Moquegua	16	17	0	0	12.11	12.95	--	--	1	0	0	0	6.25	--	--	--
Pasco	52	50	5	13	16.89	16.3	2.014	5.463	1	1	2	0	1.92	2	40	--
Piura	170	188	44	81	9.45	10.54	2.416	4.376	3	0	3	0	1.76	--	6.818	--
Puno	115	175	11	22	7.976	12.14	0.992	2.396	2	1	0	2	1.74	0.571	--	9.091
San Martín	45	58	6	17	5.667	7.365	0.649	1.971	0	0	0	0	--	--	--	--
Tacna	14	9	0	1	5.035	3.259	--	0.399	1	0	0	0	7.14	--	--	--
Tumbes	8	38	0	6	4.067	19.54	--	2.733	0	0	0	0	--	--	--	--
Ucayali	173	174	22	112	39.5	40.14	3.254	16.22	5	4	2	0	2.89	2.299	9.091	--
Total	4725	3700	326	942	16.77	13.2	1.169	3.475	29	20	11	6	0.61	0.541	3.374	0.637



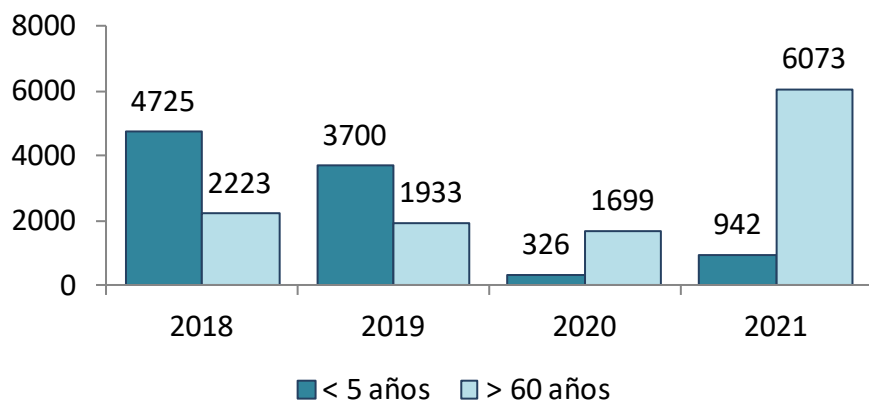
Episodios, incidencia y defunciones por Neumonía en mayores de 60 años, Perú 2021 (SE16- 21)

Departamento	Episodios de Neumonía				IA Neumonía				Defunciones por Neumonía				Tasa Letalidad			
	2018	2019	2020	2021	2018	2019	2020	2021	2018	2019	2020	2021	2018	2019	2020	2021
Amazonas	13	14	13	43	3.576	3.731	3.696	11.71	1	1	1	21	7.69	7.143	7.692	48.84
Ancash	71	77	34	203	5.635	5.974	2.256	13.1	0	1	0	29	--	1.299	--	14.29
Apurímac	38	41	17	60	8.886	9.406	4.121	14.39	3	4	1	1	7.89	9.756	5.882	1.667
Arequipa	179	218	68	535	11.22	13.09	3.204	25.23	6	20	1	14	3.35	9.174	1.471	2.617
Ayacucho	44	47	15	440	7.645	8.006	2.411	70.75	4	4	2	119	9.09	8.511	13.33	27.05
Cajamarca	157	29	23	99	11.4	2.047	1.726	7.172	1	1	0	1	0.64	3.448	--	1.01
Callao	100	90	250	238	7.916	6.829	13.97	12.6	12	9	31	87	12	10	12.4	36.55
Cusco	137	132	62	300	9.902	9.26	4.461	20.94	12	14	13	14	8.76	10.61	20.97	4.667
Huancavelica	48	35	5	144	13.73	9.829	1.622	44.03	13	12	2	39	27.1	34.29	40	27.08
Huanuco	25	41	20	124	3.21	5.054	3.149	19.16	1	5	2	12	4	12.2	10	9.677
Ica	27	18	33	289	2.937	1.89	2.788	23.02	12	9	4	90	44.4	50	12.12	31.14
Junín	60	55	28	173	4.586	4.087	1.869	10.89	2	3	0	0	3.33	5.455	--	--
La Libertad	151	72	84	250	7.483	3.433	3.26	9.402	8	9	51	158	5.3	12.5	60.71	63.2
Lambayeque	28	65	22	151	1.875	4.19	1.243	8.194	0	0	0	32	--	--	--	21.19
Lima	640	520	440	1535	5.933	4.638	2.993	9.115	41	54	72	370	6.41	10.38	16.36	24.1
Loreto	45	51	23	31	5.688	6.175	2.734	3.508	0	2	2	2	--	3.922	8.696	6.452
Madre de Dios	13	15	0	19	14.28	15.34	--	11.24	0	0	0	1	--	--	--	5.263
Moquegua	27	22	16	114	11.93	9.369	5.488	38.71	3	0	0	25	11.1	--	--	21.93
Pasco	19	19	10	69	8.023	7.786	3.79	25.7	0	0	0	5	--	--	--	7.246
Piura	225	174	441	908	12.25	9.136	18.83	37.67	2	4	55	519	0.89	2.299	12.47	57.16
Puno	94	71	34	59	6.73	4.982	2.361	3.934	2	6	3	5	2.13	8.451	8.824	8.475
San Martín	26	32	27	182	3.769	4.417	3.379	20.98	0	0	7	67	--	--	25.93	36.81
Tacna	4	13	12	27	1.168	3.621	2.43	5.204	1	1	1	1	25	7.692	8.333	3.704
Tumbes	12	30	4	5	5.839	13.88	1.42	1.672	0	0	0	0	--	--	--	--
Ucayali	40	52	18	75	9.17	11.34	3.486	13.98	0	1	2	0	--	1.923	11.11	--
Total	2223	1933	1699	6073	6.645	5.574	4.103	14.23	124	160	250	1612	5.58	8.277	14.71	26.54

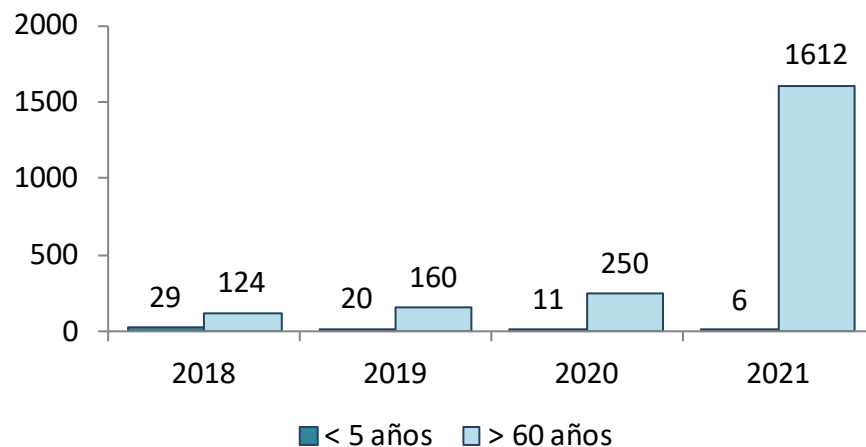


Episodios y defunciones por Neumonía, Perú 2021 (SE 16-21)

Episodios de neumonía, Perú 2018 - 2021



Defunciones por neumonía Perú 2018 - 2021



Episodios de neumonía < 5 años 189%
Episodios de neumonía > 60 años 257%

Fallecidos por neumonía < 5 años -45%
Fallecidos por neumonía > 60 años 545%

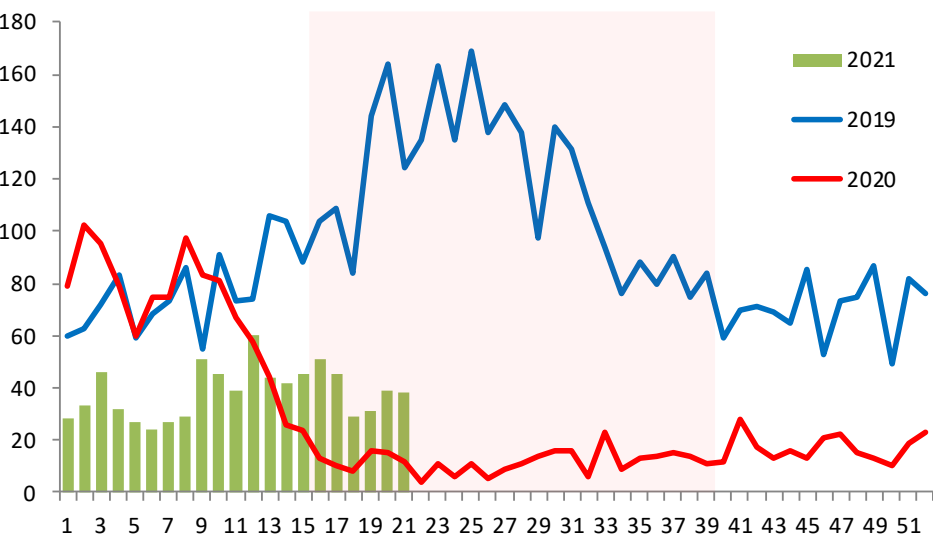


Plan Multisectorial ante Heladas y Friaaje SE 21-2021

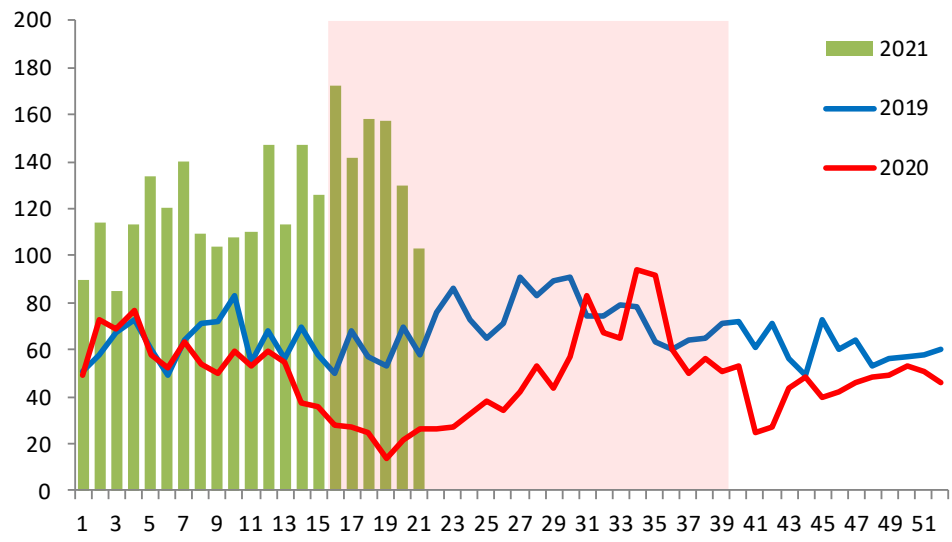


Menores de 5 años

Episodios de Neumonía, PMHyF 2021 (SE 21)



Mayores de 60 años





Episodios, incidencia y defunciones por Neumonía en menores de 5 años, PMHyF 2021 (SE 16 - 21)

Departamento	Episodios de Neumonía				IA Neumonía				Defunciones por Neumonía				Tasa Letalidad			
	2018	2019	2020	2021	2018	2019	2020	2021	2018	2019	2020	2021	2018	2019	2020	2021
Ancash	9	6	0	0	9.389	6.339	--	--	0	0	0	0	--	--	--	--
Apurimac	25	18	0	0	10.72	7.834	--	--	0	1	0	0	--	5.556	--	--
Arequipa	3	2	0	0	4.021	2.682	--	--	0	0	0	0	--	--	--	--
Ayacucho	9	25	7	8	2.653	7.325	2.059	2.339	0	0	0	0	--	--	--	--
Cajamarca	2	2	1	0	2.852	2.915	1.49	--	0	0	0	0	--	--	--	--
Cusco	137	111	13	28	11.48	9.425	1.118	2.445	1	1	1	0	0.73	0.901	7.692	--
Huancavelica	24	19	2	5	5.143	4.111	0.437	1.109	0	1	0	0	--	5.263	--	--
Huanuco	31	26	4	14	6.653	5.639	0.876	3.118	2	0	0	1	6.45	--	--	7.143
Ica	0	0	3	0	--	--	201.3	--	0	0	0	0	--	--	--	--
Junin	58	77	3	9	6.232	8.295	0.324	0.975	0	0	0	0	--	--	--	--
La Libertad	0	0	0	0	--	--	--	--	0	0	0	0	--	--	--	--
Lima	2	3	0	0	5.865	9.352	--	--	0	0	0	0	--	--	--	--
Loreto	0	2	3	13	--	5.059	7.72	34.04	0	0	0	0	--	--	--	--
Madre de Dios	21	41	3	20	16.21	31.82	2.34	15.68	0	0	0	0	--	--	--	--
Moquegua	0	0	0	0	--	--	--	--	0	0	0	0	--	--	--	--
Pasco	51	43	3	10	18.5	15.68	1.098	3.674	1	0	0	0	1.96	--	--	--
Piura	1	2	1	0	3.382	6.807	3.428	--	0	0	0	0	--	--	--	--
Puno	115	175	11	22	7.731	11.79	0.741	1.482	2	1	0	2	1.74	0.571	--	9.091
San Martin	11	14	0	0	21.78	27.94	--	--	0	0	0	0	--	--	--	--
Tacna	0	0	0	0	--	--	--	--	0	0	0	0	--	--	--	--
Ucayali	168	163	20	104	40.34	39.59	4.905	25.77	5	4	2	0	2.98	2.454	10	--
Total	667	729	74	233	10.44	11.49	1.174	3.721	11	8	3	3	1.65	1.097	4.054	1.288



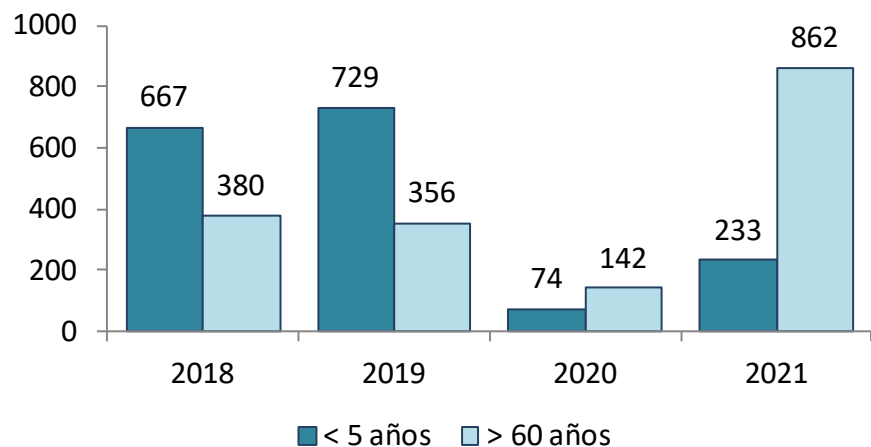
Episodios, incidencia y defunciones por Neumonía en mayores de 60 años, PMHyF 2021 (SE 16 - 21)

Departamento	Episodios de Neumonía				IA Neumonía				Defunciones por Neumonía				Tasa Letalidad			
	2018	2019	2020	2021	2018	2019	2020	2021	2018	2019	2020	2021	2018	2019	2020	2021
Ancash	7	4	4	28	7.171	4.003	3.91	26.76	0	0	0	5	--	--	--	17.86
Apurimac	10	18	3	60	5.928	10.41	1.701	33.38	0	1	1	1	--	5.556	33.33	1.667
Arequipa	7	2	2	24	9.449	2.604	2.409	26.17	0	1	0	0	--	50	--	--
Ayacucho	16	14	3	78	7.221	5.891	1.236	31.28	0	2	1	30	--	14.29	33.33	38.46
Cajamarca	0	0	0	0	--	--	--	--	0	0	0	0	--	--	--	--
Cusco	90	77	40	184	7.426	6.169	3.108	13.87	10	12	12	12	11.1	15.58	30	6.522
Huancavelica	33	24	3	136	15.17	10.83	1.328	58.89	8	11	2	37	24.2	45.83	66.67	27.21
Huanuco	8	10	4	38	2.584	3.127	1.211	10.9	1	3	1	8	12.5	30	25	21.05
Ica	0	0	0	0	--	--	--	--	0	0	0	0	--	--	--	--
Junin	31	31	16	110	4.66	4.528	2.271	15.17	1	1	0	0	3.23	3.226	--	--
La Libertad	0	0	0	0	--	--	--	--	0	0	0	0	--	--	--	--
Lima	0	1	1	0	--	2.543	2.444	--	0	1	0	0	--	100	--	--
Loreto	0	1	0	0	--	3.987	--	--	0	0	0	0	--	--	--	--
Madre de Dios	13	15	0	19	16.5	17.71	--	19.43	0	0	0	1	--	--	--	5.263
Moquegua	0	0	0	0	--	--	--	--	0	0	0	0	--	--	--	--
Pasco	18	16	9	49	9.452	8.154	4.448	23.5	0	0	0	3	--	--	--	6.122
Piura	0	0	0	0	--	--	--	--	0	0	0	0	--	--	--	--
Puno	94	71	34	59	6.895	5.055	2.372	4.034	2	6	3	5	2.13	8.451	8.824	8.475
San Martin	13	21	5	2	35.1	54	12.23	4.654	0	0	0	0	--	--	--	--
Tacna	0	0	0	0	--	--	--	--	0	0	0	0	--	--	--	--
Ucayali	40	51	18	75	10.82	13.11	4.402	17.44	0	0	2	0	--	--	11.11	--
Total	380	356	142	862	5.948	5.612	2.253	13.77	22	38	22	102	5.79	10.67	15.49	11.83

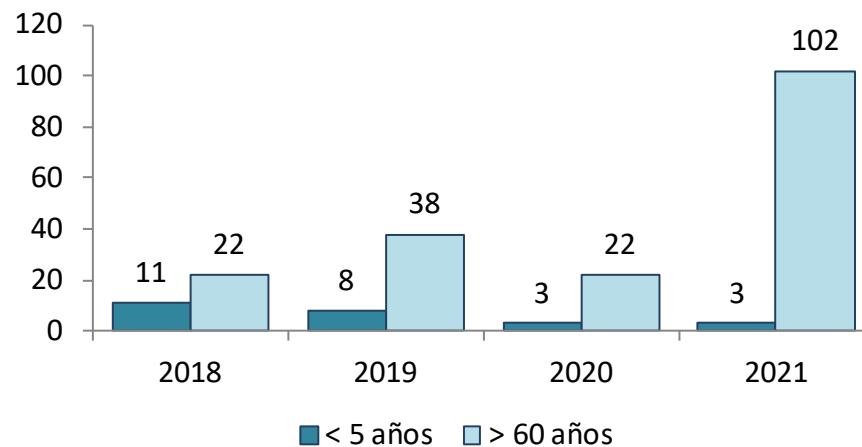


Episodios y defunciones por Neumonía, PMHyF 2021 (SE 16-21)

Episodios de neumonía, PMHyF 2018 - 2021



Defunciones por neumonía PMHyF 2018 - 2021



Episodios de neumonía < 5 años 215%
Episodios de neumonía > 60 años 507%

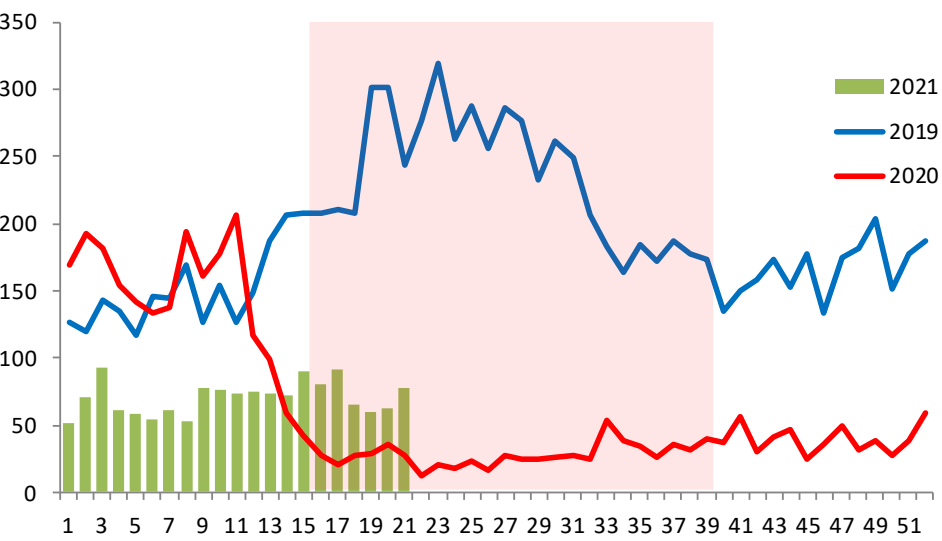
Fallecidos por neumonía < 5 años 0%
Fallecidos por neumonía > 60 años 364%



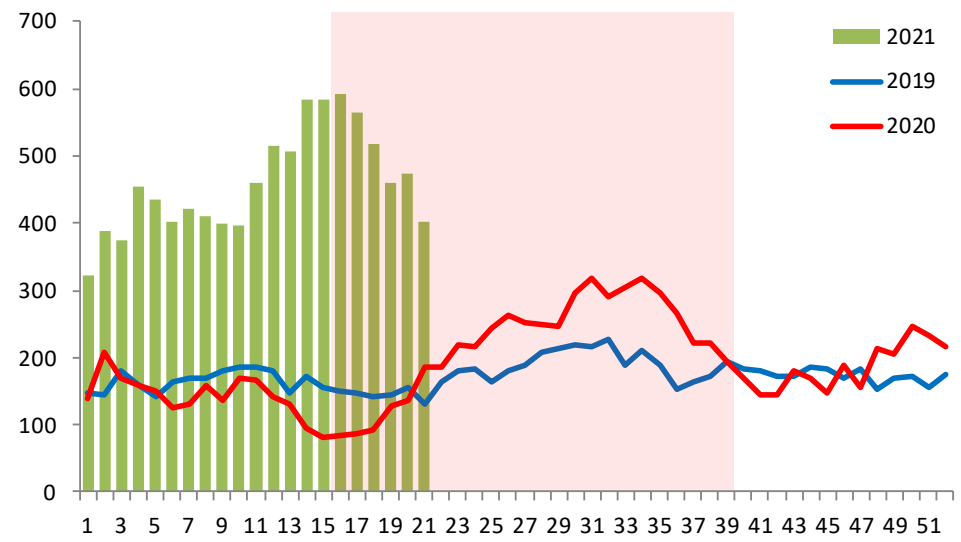
Plan MINSA, IRAS/NEUMONIAS Perú SE 21 – 2021



Menores de 5 años **Episodios de Neumonía, Plan MINSA 2021 (SE 21)**



Mayores de 60 años





Episodios, incidencia y defunciones por Neumonía en menores de 5 años, Plan MINSA 2021 (SE 16 - 21)

Departamento	Episodios de Neumonía				IA Neumonía				Defunciones por Neumonía				Tasa Letalidad			
	2018	2019	2020	2021	2018	2019	2020	2021	2018	2019	2020	2021	2018	2019	2020	2021
Amazonas	13	4	5	16	17.15	5.363	6.82	22.23	0	1	0	1	--	25	--	6.25
Ancash	94	59	8	10	16.48	10.48	1.442	1.833	0	1	0	0	--	1.695	--	--
Apurimac	69	39	4	1	25.54	14.66	1.528	0.388	0	1	0	0	--	2.564	--	--
Arequipa	48	39	0	4	16.76	13.62	--	1.31	0	0	0	0	--	--	--	--
Ayacucho	32	32	9	9	7.631	7.59	2.143	2.136	0	0	0	0	--	--	--	--
Cajamarca	37	22	6	5	11.76	7.151	1.993	1.698	0	0	0	0	--	--	--	--
Cusco	158	135	14	30	13.45	11.65	1.224	2.663	1	1	1	0	0.63	0.741	7.143	--
Huancavelica	28	25	2	5	5.642	5.087	0.411	1.05	0	1	0	0	--	4	--	--
Huanuco	39	39	6	21	6.694	6.764	1.052	3.774	3	1	0	1	7.69	2.564	--	4.762
Ica	46	35	4	3	11.19	8.559	0.983	0.741	0	0	0	0	--	--	--	--
Junin	88	101	3	11	6.914	7.959	0.237	0.873	1	0	0	0	1.14	--	--	--
La Libertad	84	80	3	3	10.75	10.28	0.393	0.4	0	0	0	1	--	--	--	33.33
Lambayeque	40	77	1	13	7.536	14.65	0.192	2.517	0	0	0	0	--	--	--	--
Lima	218	90	4	25	26.47	11.08	0.49	3.053	0	0	0	0	--	--	--	--
Loreto	57	87	17	44	14.11	21.91	4.351	11.45	5	1	0	0	8.77	1.149	--	--
Madre de Dios	21	41	3	20	16.21	31.82	2.34	15.68	0	0	0	0	--	--	--	--
Moquegua	0	3	0	0	--	4.074	--	--	0	0	0	0	--	--	--	--
Pasco	52	46	5	13	18.47	16.42	1.792	4.676	1	0	2	0	1.92	--	40	--
Piura	89	110	37	56	14.79	17.48	5.928	9.048	2	0	3	0	2.25	--	8.108	--
Puno	115	175	11	22	8.152	12.47	0.784	1.567	2	1	0	2	1.74	0.571	--	9.091
San Martín	36	57	5	14	9.103	14.53	1.286	3.633	0	0	0	0	--	--	--	--
Tacna	5	3	0	1	7.199	4.366	--	1.61	1	0	0	0	20	--	--	--
Ucayali	173	174	22	112	39.23	39.85	5.088	26.17	5	4	2	0	2.89	2.299	9.091	--
Total	1542	1473	169	438	13.05	12.54	1.449	3.787	21	12	8	5	1.36	0.815	4.734	1.142



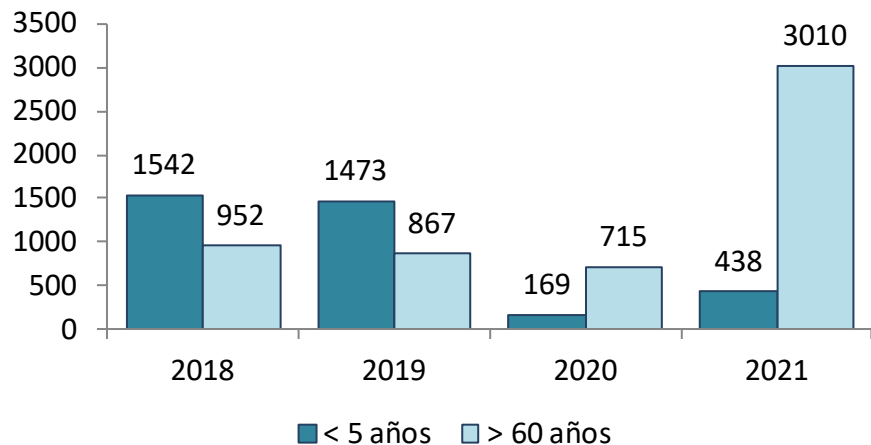
Episodios, incidencia y defunciones por Neumonía en mayores de 60 años, Plan MINSA 2021 (SE 16 - 21)

Departamento	Episodios de Neumonía				IA Neumonía				Defunciones por Neumonía				Tasa Letalidad			
	2018	2019	2020	2021	2018	2019	2020	2021	2018	2019	2020	2021	2018	2019	2020	2021
Amazonas	0	4	0	0	--	30.12	--	--	0	0	0	0	--	--	--	--
Ancash	62	59	29	149	9.377	8.729	4.193	21.06	0	0	0	19	--	--	--	12.75
Apurimac	30	30	14	38	15.27	14.97	6.85	18.23	3	3	0	0	10	10	--	--
Arequipa	38	20	15	94	11.74	5.959	4.279	25.26	2	1	0	0	5.26	5	--	--
Ayacucho	22	27	4	85	7.149	8.351	1.211	25.11	0	2	1	33	--	7.407	25	38.82
Cajamarca	20	4	0	1	8.241	1.602	--	0.378	0	0	0	0	--	--	--	--
Cusco	134	130	62	299	10.85	10.21	4.724	22.11	11	13	13	14	8.21	10	20.97	4.682
Huancavelica	45	28	4	138	19.69	12.02	1.684	57.03	12	11	2	37	26.7	39.29	50	26.81
Huanuco	12	14	6	84	2.937	3.316	1.376	18.47	1	4	1	11	8.33	28.57	16.67	13.1
Ica	25	17	27	162	4.57	3.001	4.601	26.65	11	8	3	17	44	47.06	11.11	10.49
Junin	57	53	25	168	5.483	4.956	2.272	14.84	2	2	0	0	3.51	3.774	--	--
La Libertad	62	36	45	190	6.673	3.748	4.496	18.2	5	5	28	126	8.06	13.89	62.22	66.32
Lambayeque	24	61	22	141	3.433	8.401	2.918	18	0	0	0	32	--	--	--	22.7
Lima	27	37	20	244	2.834	3.666	1.905	22.34	1	5	3	62	3.7	13.51	15	25.41
Loreto	2	3	9	10	0.88	1.262	3.622	3.851	0	1	2	0	--	33.33	22.22	--
Madre de Dios	13	15	0	19	16.5	17.71	--	19.43	0	0	0	1	--	--	--	5.263
Moquegua	8	7	1	62	7.167	6.04	0.831	49.68	0	0	0	23	--	--	--	37.1
Pasco	18	15	9	49	9.799	7.923	4.608	24.33	0	0	0	3	--	--	--	6.122
Piura	192	141	346	813	31.42	22.51	53.25	120.6	2	3	54	516	1.04	2.128	15.61	63.47
Puno	94	71	34	59	7.175	5.291	2.483	4.224	2	6	3	5	2.13	8.451	8.824	8.475
San Martín	24	30	16	111	7.077	8.426	4.28	28.29	0	0	4	41	--	--	25	36.94
Tacna	3	13	9	19	2.175	9.006	5.96	12.76	1	1	1	1	33.3	7.692	11.11	5.263
Ucayali	40	52	18	75	10.33	12.68	4.176	16.55	0	1	2	0	--	1.923	11.11	--
Total	952	867	715	3010	14.9	13.67	11.34	48.07	53	66	117	941	5.57	7.612	16.36	31.26

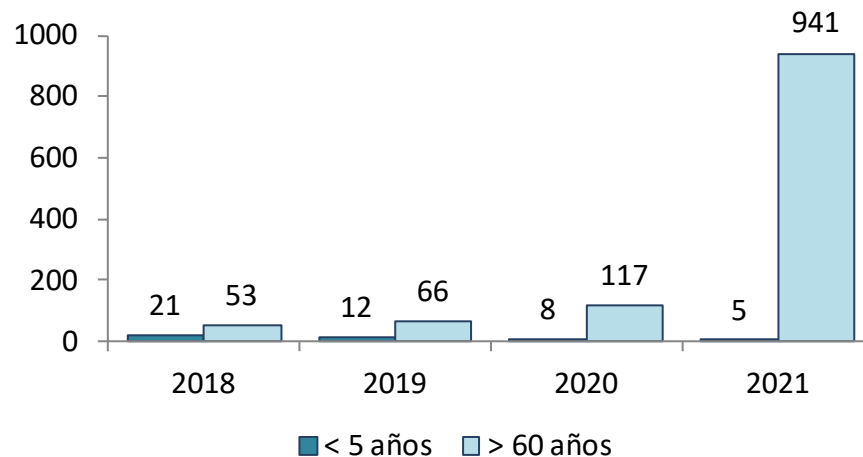


Episodios y defunciones por Neumonía, Plan MINSA 2021 (SE 16-21)

Episodios de neumonía, Plan MINSA 2018 - 2021



Defunciones por neumonía Plan MINSA 2018 - 2021



Episodios de neumonía < 5 años 159%
Episodios de neumonía > 60 años 321%

Fallecidos por neumonía < 5 años -38%
Fallecidos por neumonía > 60 años 704%

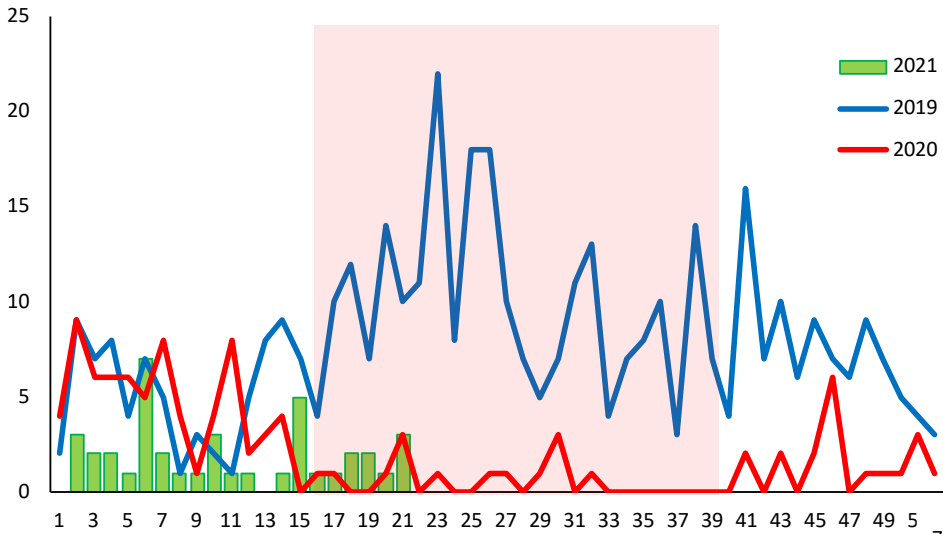


Situación de neumonías Perú SE 21 – 2021 DS N° 048, 055 Y 060 -2021-PCM

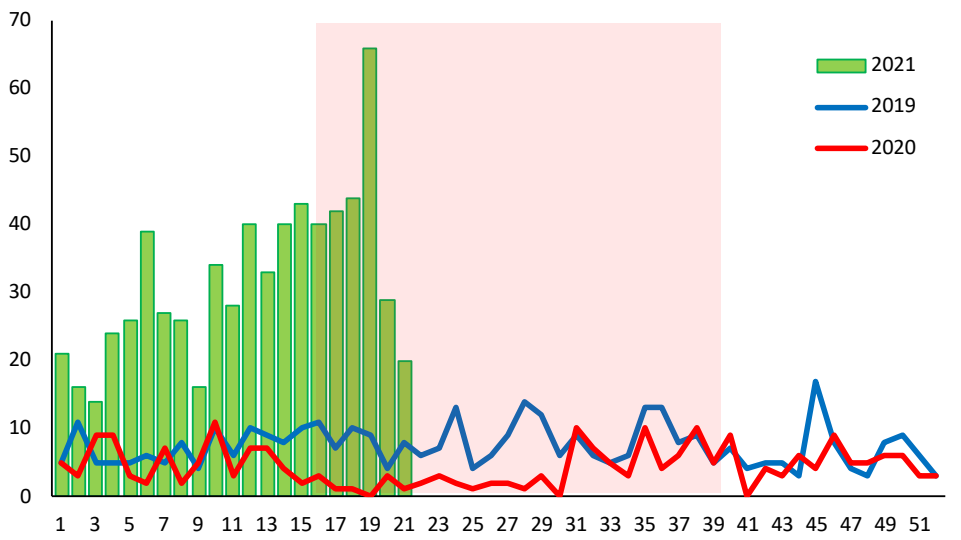


Episodios de Neumonía en 195 distritos priorizados en los DS N°048, 055 Y 060-2021-PCM, Perú 2021

Menores de 5 años



Mayores de 60 años



Neumonía

Episodios, incidencia y defunciones por Neumonía en menores de 5 años, Perú 2021 (SE 21) - DS N° 048, 055 Y 060 -2021-PCM

Departamento	Episodios de Neumonía				IA Neumonía				Defunciones por Neumonía				Tasa Letalidad			
	2018	2019	2020	2021	2018	2019	2020	2021	2018	2019	2020	2021	2018	2019	2020	2021
Ayacucho	27	28	4	2	3.6	3.7	0.6	0.3	0	0	0	0	--	--	--	--
Huanuco	9	8	0	2	1.0	0.9	--	0.3	0	1	0	0	--	12.5	--	--
Junin	6	5	0	2	0.4	0.4	--	0.2	0	0	0	0	--	--	--	--
Huancavelica	19	16	2	4	2.9	2.5	0.5	1.2	0	1	0	0	--	6.3	--	--
Total	61	57	6	10	0.2	0.2	0.0	0.0	0	2	0	0	--	3.5	--	--

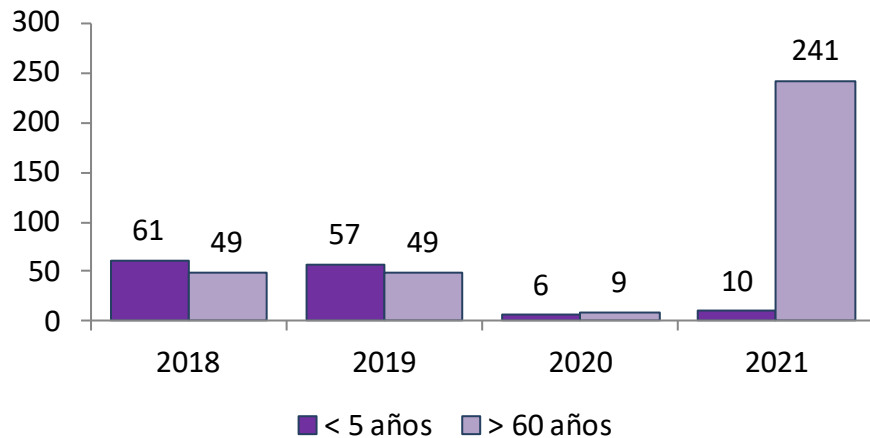
Episodios, incidencia y defunciones por Neumonía en mayores de 60 años, Perú 2021 (SE 21) - DS N° 048, 055 Y 060 -2021-PCM

Departamento	Episodios de Neumonía				IA Neumonía				Defunciones por Neumonía				Tasa Letalidad			
	2018	2019	2020	2021	2018	2019	2020	2021	2018	2019	2020	2021	2018	2019	2020	2021
Ayacucho	12	20	2	69	2.1	3.4	0.3	11.1	0	2	0	27	--	10.0	--	39.13
Huanuco	4	6	3	45	0.5	0.7	0.5	7.0	0	2	0	3	--	33.3	--	6.667
Junin	6	1	0	11	0.5	0.1	--	0.7	0	0	0	0	--	--	--	--
Huancavelica	27	22	4	116	7.7	6.2	1.3	35.5	7	8	1	34	25.9	36.4	25	29.31
Total	49	49	9	241	0.2	0.2	0.0	0.9	7	12	1	64	14.3	24.5	11.1	26.6

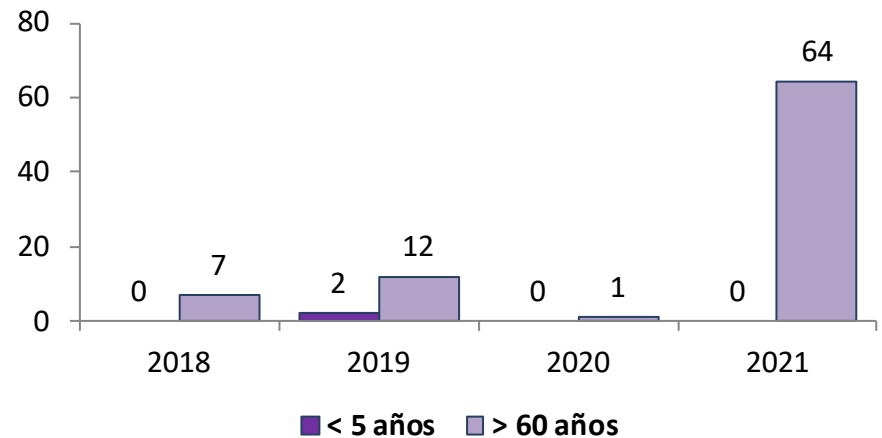
Neumonía

Episodios y defunciones por Neumonía, Perú 2021 (SE 21) DS N° 048, 055 Y 060 -2021-PCM

Episodios de neumonía, 175 distritos priorizados
DS N° 048, DS N° 055 y DS N° 60
2018-2021



Defunciones por neumonía, 175 distritos priorizados - DS N° 048, DS N° 055 y DS N° 60
2018-2021



Episodios de neumonía < 5 años 67%

Episodios de neumonía > 60 años 2578%

#¡DIV/0!

Fallecidos por neumonía > 60 años 6300%

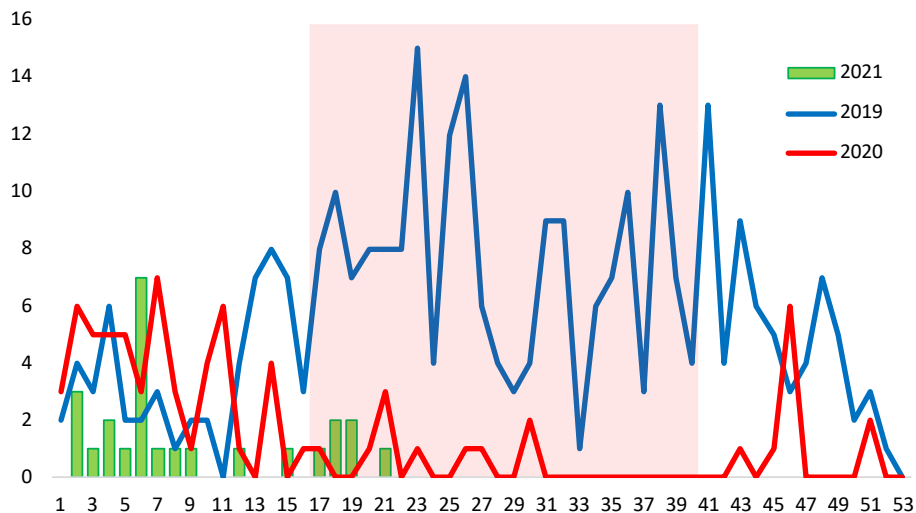


Situación de neumonías, departamento de Ayacucho y Huancavelica SE 21 – 2021 DS N° 048-2021-PCM

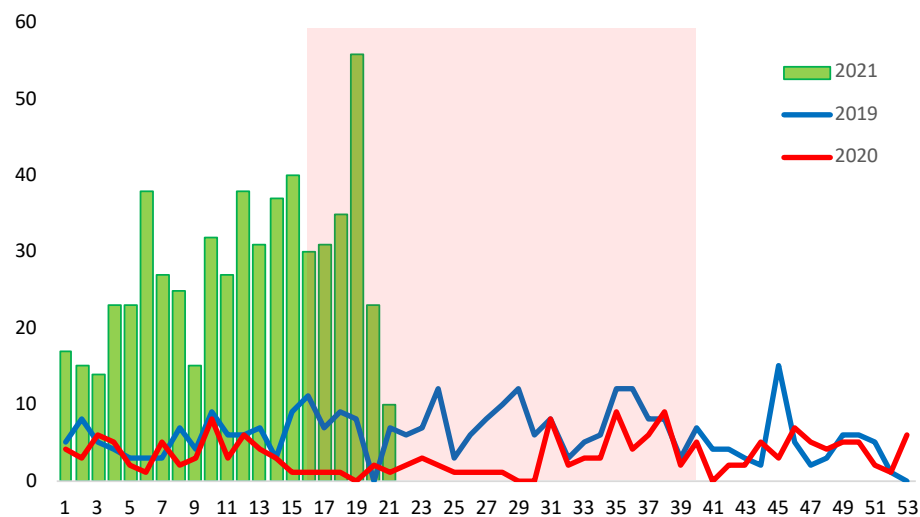


Episodios de Neumonía, en 95 distritos priorizados de Ayacucho y Huancavelica - DS N°048

Menores de 5 años



Mayores de 60 años



Neumonía

Episodios, incidencia y defunciones por Neumonía en menores de 5 años de los departamentos de Ayacucho y Huancavelica (SE 21)

DS N° 048-2021-PCM

Departamento	Episodios de Neumonía				IA Neumonía				Defunciones por Neumonía				Tasa Letalidad			
	2018	2019	2020	2021	2018	2019	2020	2021	2018	2019	2020	2021	2018	2019	2020	2021
Ayacucho	27	28	4	2	3.6	3.7	0.6	0.3	0	0	0	0	--	--	--	--
Huancavelica	19	16	2	4	2.9	2.5	0.5	1.2	0	1	0	0	--	6.3	--	--
Total	46	44	6	6	0.2	0.2	0.0	0.0	0	1	0	0	--	2.3	--	--

Episodios, incidencia y defunciones por Neumonía en mayores de 60 años de los departamentos de Ayacucho y Huancavelica (SE 21)

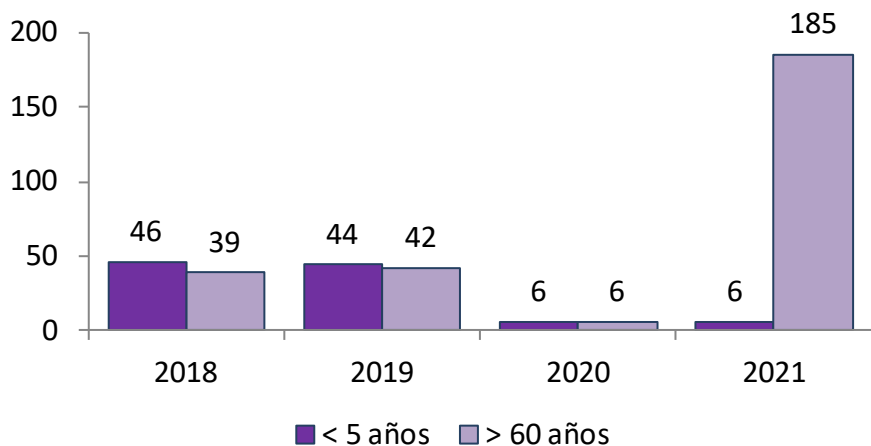
DS N° 048-2021-PCM

Departamento	Episodios de Neumonía				IA Neumonía				Defunciones por Neumonía				Tasa Letalidad			
	2018	2019	2020	2021	2018	2019	2020	2021	2018	2019	2020	2021	2018	2019	2020	2021
Ayacucho	12	20	2	69	2.1	3.4	0.3	11.1	0	2	0	27	--	10.0	--	39.13
Huancavelica	27	22	4	116	7.7	6.2	1.3	35.5	7	8	1	34	25.9	36.4	25	29.31
Total	39	42	6	185	0.1	0.1	0.0	0.4	7	10	1	61	17.9	23.8	16.7	33.0

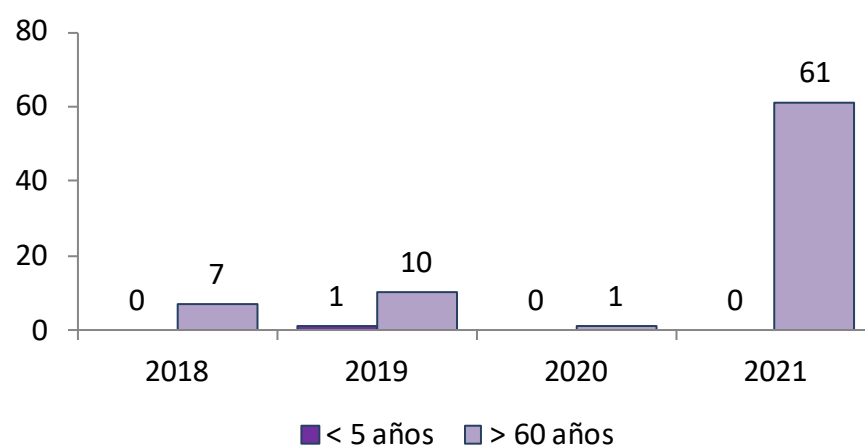
Neumonía

Episodios y defunciones por Neumonía de los departamentos de Ayacucho y Huancavelica (SE 21), DS N° 048-2021-PCM

Episodios de neumonía, 97 distritos priorizados - DS N° 048-2021-PCM 2018-2021



Defunciones por neumonía, 97 distritos priorizados - DS N° 048-2021-PCM 2018-2021



Episodios de neumonía < 5 años 0%

Episodios de neumonía > 60 años 2983%

#¡DIV/0!

Fallecidos por neumonía > 60 años 6000%



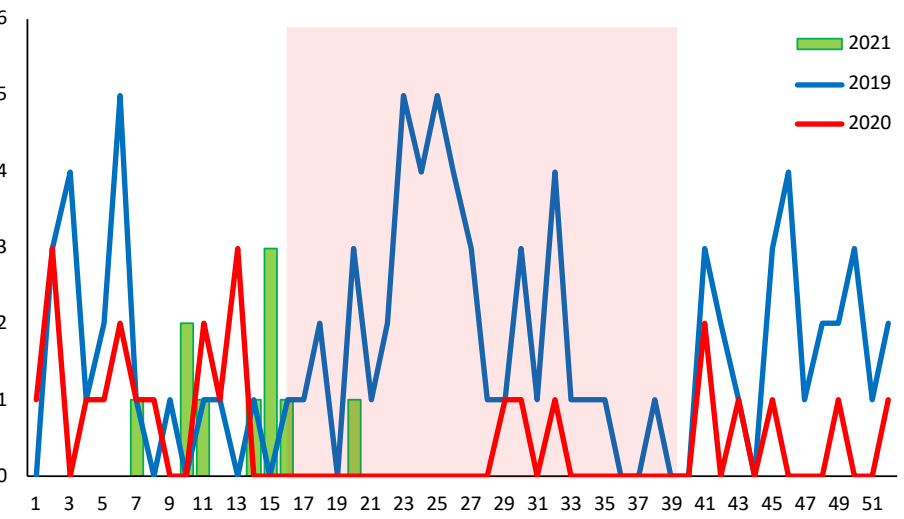
Situación de neumonías, departamento de Huánuco, SE 21 – 2021 DS N° 055-2021-PCM



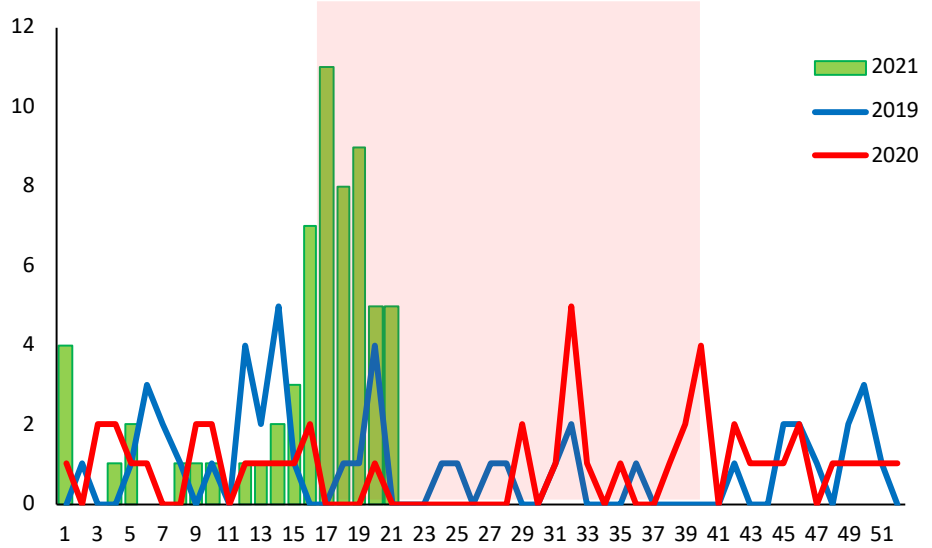
Episodios de Neumonía, en 34 distritos priorizados, departamento de Huánuco

Menores de 5 años

DS N°055-2021-PCM



Mayores de 60 años



Neumonía

**Episodios, incidencia y defunciones por Neumonía en menores de 5 años,
departamento de Huánuco (SE 21)**

DS N° 055-2021-PCM

Departamento	Episodios de Neumonía				IA Neumonía				Defunciones por Neumonía				Tasa Letalidad			
	2018	2019	2020	2021	2018	2019	2020	2021	2018	2019	2020	2021	2018	2019	2020	2021
Huanuco	9	8	0	2	1.0	0.9	--	0.3	0	1	0	0	--	12.5	--	--
Total	9	8	0	2	0.0	0.0	0.0	0.0	0	1	0	0	--	12.5	--	--

**Episodios, incidencia y defunciones por Neumonía en mayores de 60 años,
departamento de Huánuco (SE 21)**

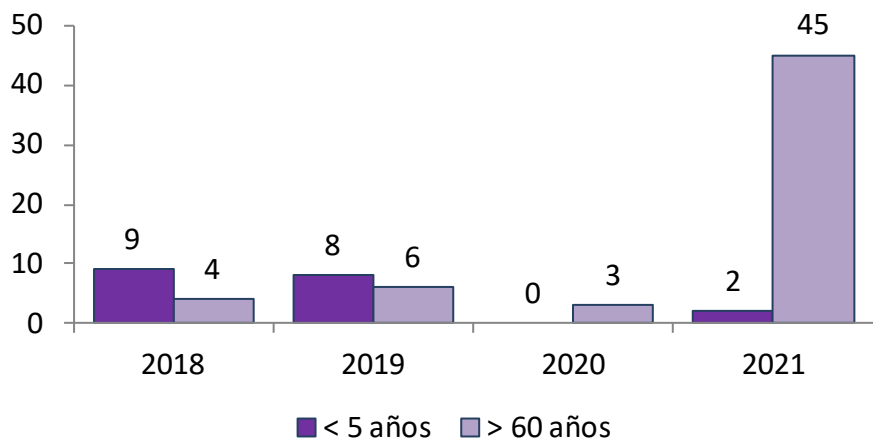
DS N° 055-2021-PCM

Departamento	Episodios de Neumonía				IA Neumonía				Defunciones por Neumonía				Tasa Letalidad			
	2018	2019	2020	2021	2018	2019	2020	2021	2018	2019	2020	2021	2018	2019	2020	2021
Huanuco	4	6	3	45	0.5	0.7	0.5	7.0	0	2	0	3	--	33.3	--	6.667
Total	4	6	3	45	0.0	0.0	0.0	0.0	0	2	0	3	--	--	--	--

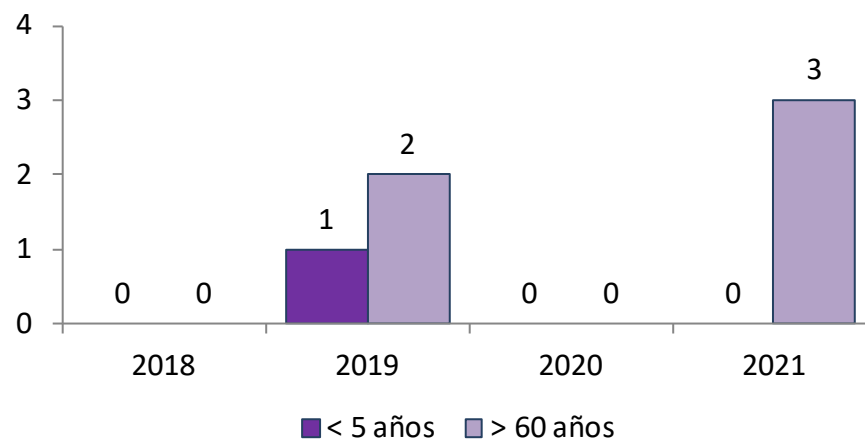
Neumonía

Episodios y defunciones por Neumonía, departamento de Huánuco (SE 21), DS N° 055-2021-PCM

Episodios de neumonía, 34 distritos priorizados -
Ds N° 055-2021-PCM
2018-2021



Defunciones por neumonía, 34 distritos priorizados DS N° 055-2021-PCM
2018-2021





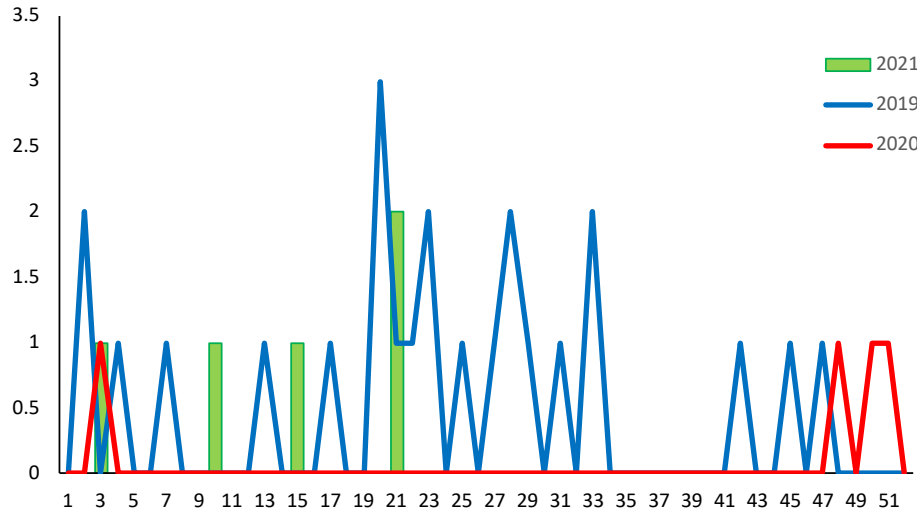
Situación de neumonías, departamento de Junín, SE 21 – 2021 DS N° 060-2021-PCM



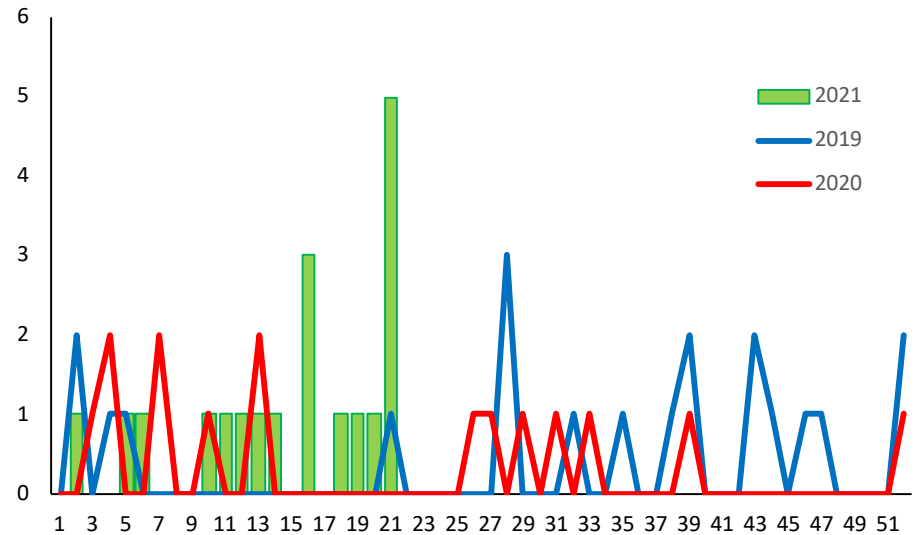
Episodios de Neumonía, en 44 distritos priorizados, departamento de Junín

DS N°060-2021-PCM

Menores de 5 años



Mayores de 60 años



Neumonía

Episodios, incidencia y defunciones por Neumonía en menores de 5 años, departamento de Junín (SE 21)

DS N° 060-2021-PCM

Departamento	Episodios de Neumonía				IA Neumonía				Defunciones por Neumonía				Tasa Letalidad			
	2018	2019	2020	2021	2018	2019	2020	2021	2018	2019	2020	2021	2018	2019	2020	2021
Junin	6	5	0	2	0.4	0.4	--	0.2	0	0	0	0	--	--	--	--
Total	6	5	0	2	0.0	0.0	0.0	0.0	0	0	0	0	--	--	--	--

Episodios, incidencia y defunciones por Neumonía en mayores de 60 años, departamento de Junín (SE 21)

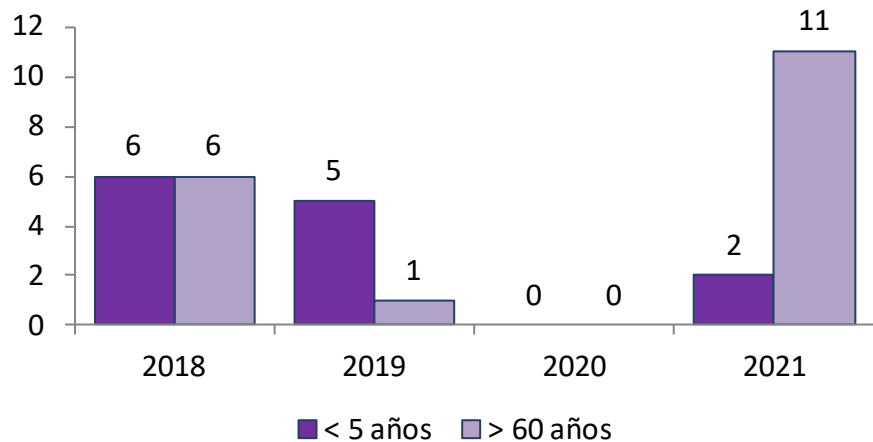
DS N° 060-2021-PCM

Departamento	Episodios de Neumonía				IA Neumonía				Defunciones por Neumonía				Tasa Letalidad			
	2018	2019	2020	2021	2018	2019	2020	2021	2018	2019	2020	2021	2018	2019	2020	2021
Junin	6	1	0	11	0.5	0.1	--	0.7	0	0	0	0	--	--	--	--
Total	6	1	0	11	0.0	0.0	0.0	0.0	0	0	0	0	--	--	--	--

Neumonía

Episodios y defunciones por Neumonía, departamento de Junín (SE 21), DS N° 060-2021-PCM

Episodios de neumonía, 44 distritos priorizados -
DS N° 060-2021-PCM
2018-2021



Defunciones por neumonía, 44 distritos
priorizados - DS N° 060-2021-PCM
2018-2021

