



PERÚ

Ministerio  
de Salud

DESPACHO  
VICEMINISTERIAL DE  
SALUD PÚBLICA

CENTRO NACIONAL DE  
EPIDEMIOLOGÍA, PREVENCIÓN Y  
CONTROL DE ENFERMEDADES



# **Ministerio de Salud Centro Nacional de Epidemiología, Prevención y Control de Enfermedades**



PERÚ

Ministerio  
de Salud

DESPACHO  
VICEMINISTERIAL DE  
SALUD PÚBLICA

CENTRO NACIONAL DE  
EPIDEMIOLOGÍA, PREVENCIÓN Y  
CONTROL DE ENFERMEDADES

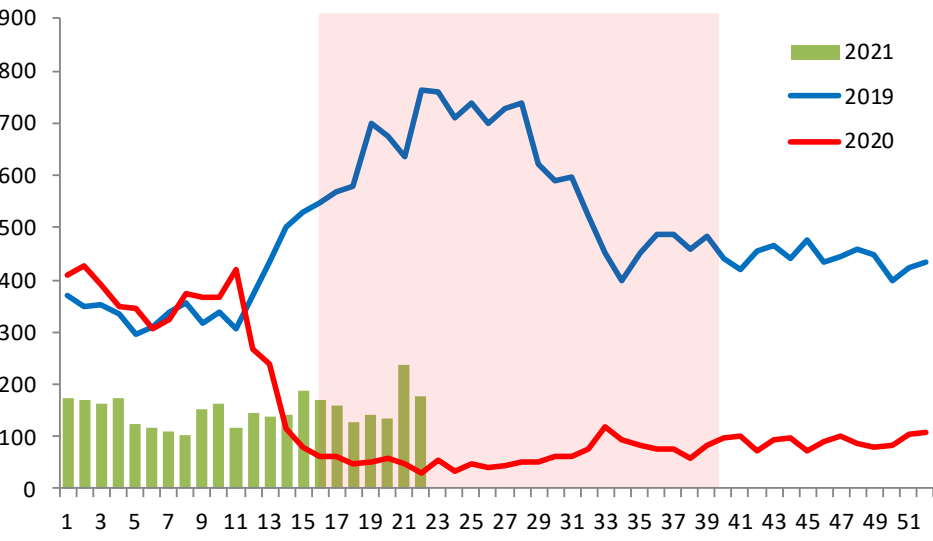


# Situación, IRAS/NEUMONIAS Perú SE 22 – 2021

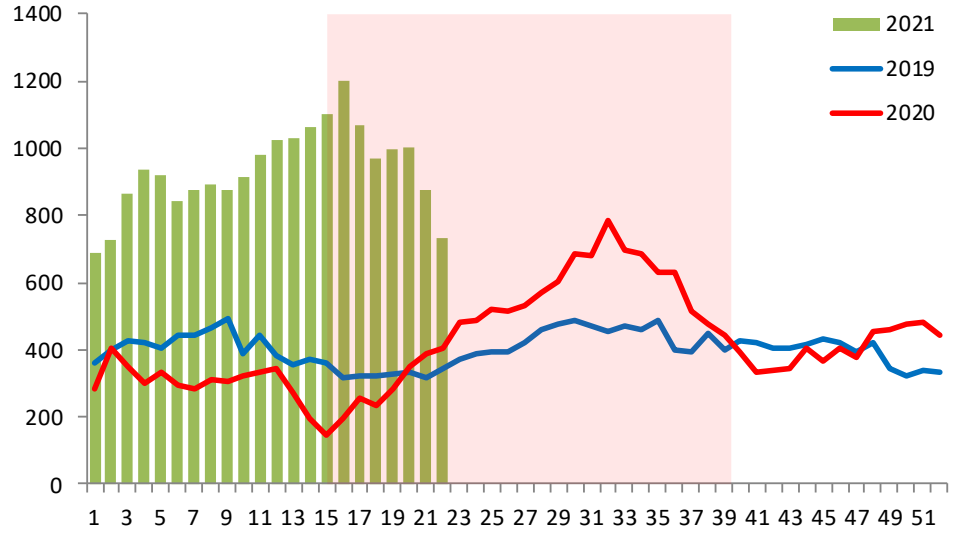


## Episodios de Neumonía, Perú 2021 (SE 22)

### Menores de 5 años



### Mayores de 60 años





## Episodios, incidencia y defunciones por Neumonía en menores de 5 años, Perú 2021 (SE 16 - 22)

Departamento	Episodios de Neumonía				IA Neumonía				Defunciones por Neumonía				Tasa Letalidad			
	2018	2019	2020	2021	2018	2019	2020	2021	2018	2019	2020	2021	2018	2019	2020	2021
Amazonas	63	90	10	37	15.16	22.26	2.157	7.414	1	2	2	1	1.59	2.222	20	2.703
Ancash	174	105	11	18	16.46	10.1	1.016	1.899	0	1	0	0	--	0.952	--	--
Apurímac	89	66	4	3	18.56	14	0.923	0.814	0	2	0	0	--	3.03	--	--
Arequipa	293	261	7	26	28.3	25	0.596	2.268	1	0	0	0	0.34	--	--	--
Ayacucho	70	51	16	26	9.216	6.743	2.314	4.469	2	0	0	1	2.86	--	--	3.846
Cajamarca	105	156	22	31	7.309	11.12	1.565	2.386	0	0	0	0	--	--	--	--
Callao	199	156	5	26	25.53	20	0.56	3.12	1	2	0	0	0.5	1.282	--	--
Cusco	202	169	14	37	16.93	14.37	1.098	3.171	2	2	1	0	0.99	1.183	7.143	--
Huancavelica	37	37	2	7	5.742	5.801	0.502	2.027	0	1	0	0	--	2.703	--	--
Huanuco	249	165	15	45	27.58	18.54	1.93	6.038	3	1	1	1	1.2	0.606	6.667	2.222
Ica	72	73	4	4	10.87	11.08	0.423	0.492	0	0	0	0	--	--	--	--
Junín	120	134	5	16	8.516	9.542	0.38	1.337	1	0	0	0	0.83	--	--	--
La Libertad	145	148	8	10	8.615	8.802	0.426	0.595	0	1	0	1	--	0.676	--	10
Lambayeque	81	122	3	54	7.676	11.67	0.26	4.79	0	0	0	0	--	--	--	--
Lima	2508	1556	77	392	34.74	21.46	1.194	5.023	4	2	0	0	0.16	0.129	--	--
Loreto	478	302	57	109	44.66	28.72	4.561	8.96	8	2	0	0	1.67	0.662	--	--
Madre de Dios	28	45	3	23	21.84	35.28	1.912	12.59	0	0	0	0	--	--	--	--
Moquegua	22	18	0	0	16.66	13.71	--	--	1	0	0	0	4.55	--	--	--
Pasco	65	57	5	16	21.11	18.59	2.014	6.724	1	1	2	0	1.54	1.754	40	--
Piura	206	225	47	89	11.45	12.61	2.58	4.808	3	0	3	0	1.46	--	6.383	--
Puno	143	208	11	28	9.917	14.42	0.992	3.049	2	1	0	2	1.4	0.481	--	7.143
San Martín	56	69	6	23	7.052	8.762	0.649	2.667	0	0	0	1	--	--	--	4.348
Tacna	18	10	0	1	6.474	3.621	--	0.399	1	0	0	0	5.56	--	--	--
Tumbes	12	41	0	8	6.101	21.08	--	3.645	0	0	0	0	--	--	--	--
Ucayali	203	198	24	117	46.34	45.68	3.55	16.94	6	4	3	0	2.96	2.02	12.5	--
<b>Total</b>	<b>5638</b>	<b>4462</b>	<b>356</b>	<b>1146</b>	<b>20.01</b>	<b>15.92</b>	<b>1.277</b>	<b>4.227</b>	<b>37</b>	<b>22</b>	<b>12</b>	<b>7</b>	<b>0.66</b>	<b>0.493</b>	<b>3.371</b>	<b>0.611</b>



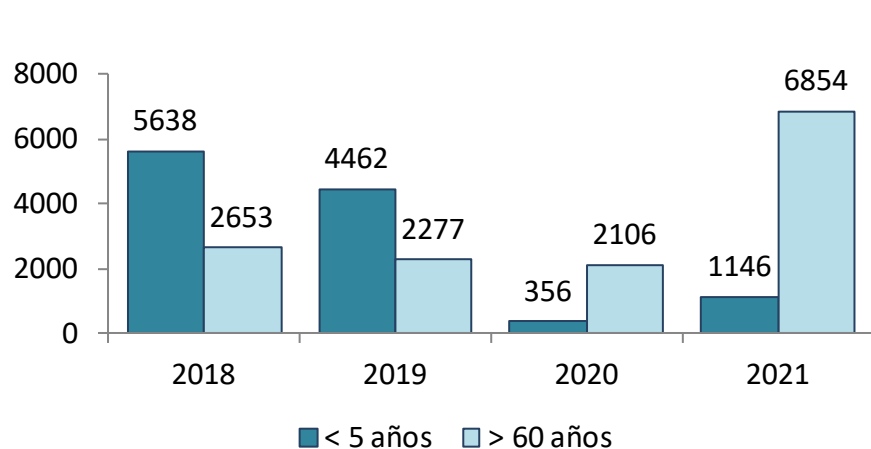
## Episodios, incidencia y defunciones por Neumonía en mayores de 60 años, Perú 2021 (SE16- 22)

Departamento	Episodios de Neumonía				IA Neumonía				Defunciones por Neumonía				Tasa Letalidad			
	2018	2019	2020	2021	2018	2019	2020	2021	2018	2019	2020	2021	2018	2019	2020	2021
Amazonas	17	21	15	46	4.676	5.596	4.265	12.53	1	1	1	21	5.88	4.762	6.667	45.65
Ancash	79	90	39	232	6.27	6.983	2.588	14.98	0	1	1	31	--	1.111	2.564	13.36
Apurimac	41	49	17	63	9.588	11.24	4.121	15.11	3	5	1	2	7.32	10.2	5.882	3.175
Arequipa	229	268	77	645	14.35	16.09	3.628	30.41	6	22	2	14	2.62	8.209	2.597	2.171
Ayacucho	54	56	18	503	9.382	9.539	2.894	80.87	4	5	2	133	7.41	8.929	11.11	26.44
Cajamarca	181	31	29	109	13.14	2.188	2.176	7.897	1	1	0	1	0.55	3.226	--	0.917
Callao	129	106	296	262	10.21	8.043	16.54	13.88	13	11	36	94	10.1	10.38	12.16	35.88
Cusco	170	160	73	348	12.29	11.22	5.253	24.29	13	17	13	17	7.65	10.63	17.81	4.885
Huancavelica	61	43	5	152	17.45	12.08	1.622	46.48	17	12	2	41	27.9	27.91	40	26.97
Huanuco	32	49	30	140	4.109	6.04	4.724	21.63	1	5	2	12	3.13	10.2	6.667	8.571
Ica	33	22	47	311	3.59	2.31	3.971	24.78	14	12	5	97	42.4	54.55	10.64	31.19
Junin	76	66	29	225	5.808	4.904	1.936	14.16	2	5	0	0	2.63	7.576	--	--
La Libertad	182	92	112	298	9.019	4.387	4.347	11.21	10	11	71	188	5.49	11.96	63.39	63.09
Lambayeque	32	72	27	157	2.142	4.641	1.525	8.52	0	0	0	34	--	--	--	21.66
Lima	754	594	553	1719	6.989	5.298	3.762	10.21	54	59	86	393	7.16	9.933	15.55	22.86
Loreto	52	60	28	44	6.573	7.265	3.328	4.98	0	2	2	5	--	3.333	7.143	11.36
Madre de Dios	13	19	0	23	14.28	19.43	--	13.61	0	1	0	2	--	5.263	--	8.696
Moquegua	31	29	16	135	13.7	12.35	5.488	45.84	5	1	0	31	16.1	3.448	--	22.96
Pasco	23	25	17	81	9.712	10.25	6.443	30.17	0	0	0	6	--	--	--	7.407
Piura	254	195	557	946	13.83	10.24	23.78	39.24	2	4	84	519	0.79	2.051	15.08	54.86
Puno	117	86	36	86	8.377	6.035	2.5	5.735	3	6	3	9	2.56	6.977	8.333	10.47
San Martin	30	35	43	201	4.349	4.831	5.381	23.18	0	0	14	73	--	--	32.56	36.32
Tacna	4	15	17	32	1.168	4.178	3.443	6.167	1	1	1	1	25	6.667	5.882	3.125
Tumbes	13	32	5	10	6.326	14.81	1.775	3.345	0	0	0	0	--	--	--	--
Ucayali	46	62	20	86	10.55	13.52	3.873	16.04	0	1	2	0	--	1.613	10	--
<b>Total</b>	<b>2653</b>	<b>2277</b>	<b>2106</b>	<b>6854</b>	<b>7.93</b>	<b>6.566</b>	<b>5.086</b>	<b>16.06</b>	<b>150</b>	<b>183</b>	<b>328</b>	<b>1724</b>	<b>5.65</b>	<b>8.037</b>	<b>15.57</b>	<b>25.15</b>

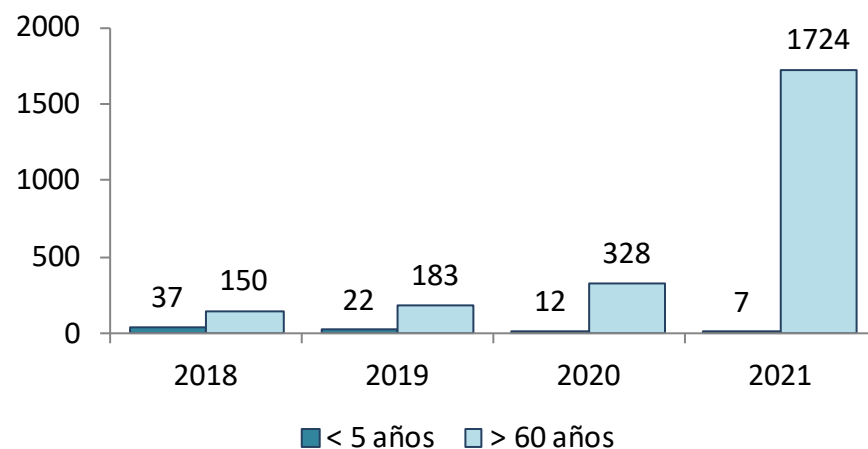


## Episodios y defunciones por Neumonía, Perú 2021 (SE 16-22)

**Episodios de neumonía, Perú 2018 - 2021**



**Defunciones por neumonía Perú 2018 - 2021**



**Episodios de neumonía < 5 años 222%**

**Episodios de neumonía > 60 años 225%**

**Fallecidos por neumonía < 5 años -42%**

**Fallecidos por neumonía > 60 años 426%**

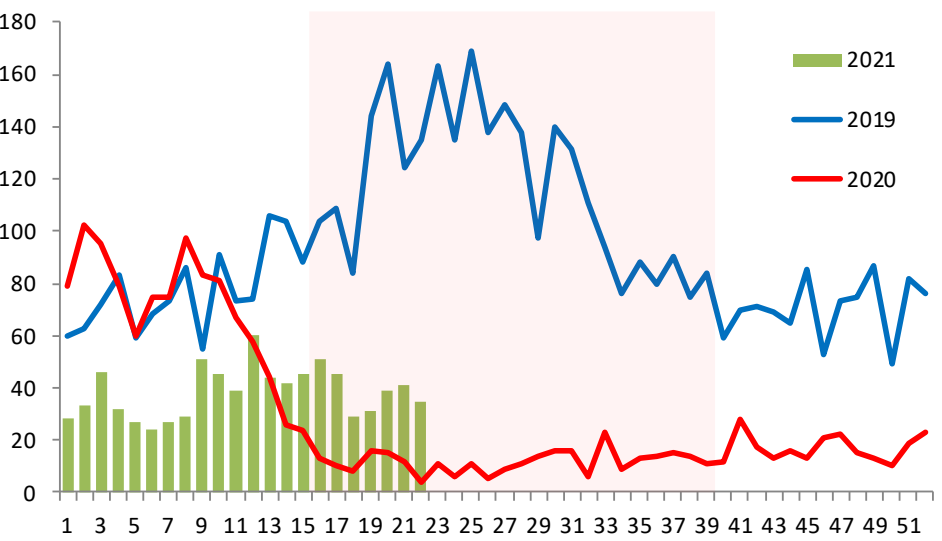


# Plan Multisectorial ante Heladas y Friaaje SE 22-2021

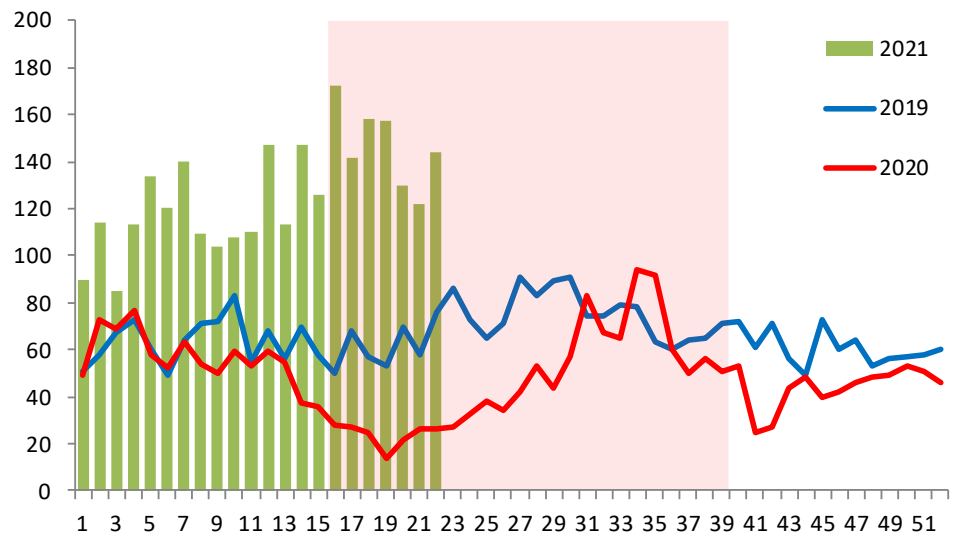


**Menores de 5 años**

**Episodios de Neumonía, PMHyF 2021 (SE 22)**



**Mayores de 60 años**







## Episodios, incidencia y defunciones por Neumonía en menores de 5 años, PMHyF 2021 (SE 16 - 22)

Departamento	Episodios de Neumonía				IA Neumonía				Defunciones por Neumonía				Tasa Letalidad			
	2018	2019	2020	2021	2018	2019	2020	2021	2018	2019	2020	2021	2018	2019	2020	2021
Ancash	14	11	0	0	14.6	11.62	--	--	0	0	0	0	--	--	--	--
Apurimac	33	23	0	0	14.15	10.01	--	--	0	1	0	0	--	4.348	--	--
Arequipa	3	2	0	0	4.021	2.682	--	--	0	0	0	0	--	--	--	--
Ayacucho	14	29	7	10	4.128	8.497	2.059	2.924	1	0	0	0	7.14	--	--	--
Cajamarca	2	2	1	0	2.852	2.915	1.49	--	0	0	0	0	--	--	--	--
Cusco	175	139	13	34	14.66	11.8	1.118	2.968	2	2	1	0	1.14	1.439	7.692	--
Huancavelica	27	25	2	6	5.786	5.409	0.437	1.331	0	1	0	0	--	4	--	--
Huanuco	36	26	4	21	7.726	5.639	0.876	4.677	2	0	0	1	5.56	--	--	4.762
Ica	1	1	3	0	66.67	66.67	201.3	--	0	0	0	0	--	--	--	--
Junin	77	93	5	12	8.273	10.02	0.54	1.3	0	0	0	0	--	--	--	--
La Libertad	0	0	0	0	--	--	--	--	0	0	0	0	--	--	--	--
Lima	2	3	0	0	5.865	9.352	--	--	0	0	0	0	--	--	--	--
Loreto	0	3	3	13	--	7.589	7.72	34.04	0	0	0	0	--	--	--	--
Madre de Dios	28	45	3	23	21.61	34.92	2.34	18.03	0	0	0	0	--	--	--	--
Moquegua	0	0	0	0	--	--	--	--	0	0	0	0	--	--	--	--
Pasco	64	50	3	13	23.21	18.23	1.098	4.776	1	0	0	0	1.56	--	--	--
Piura	1	2	1	2	3.382	6.807	3.428	6.906	0	0	0	0	--	--	--	--
Puno	143	208	11	28	9.613	14.02	0.741	1.886	2	1	0	2	1.4	0.481	--	7.143
San Martin	14	15	0	0	27.72	29.94	--	--	0	0	0	0	--	--	--	--
Tacna	0	0	0	0	--	--	--	--	0	0	0	0	--	--	--	--
Ucayali	192	187	22	109	46.1	45.42	5.396	27.01	6	4	3	0	3.13	2.139	13.64	--
<b>Total</b>	<b>826</b>	<b>864</b>	<b>78</b>	<b>271</b>	<b>12.93</b>	<b>13.62</b>	<b>1.237</b>	<b>4.328</b>	<b>14</b>	<b>9</b>	<b>4</b>	<b>3</b>	<b>1.69</b>	<b>1.042</b>	<b>5.128</b>	<b>1.107</b>



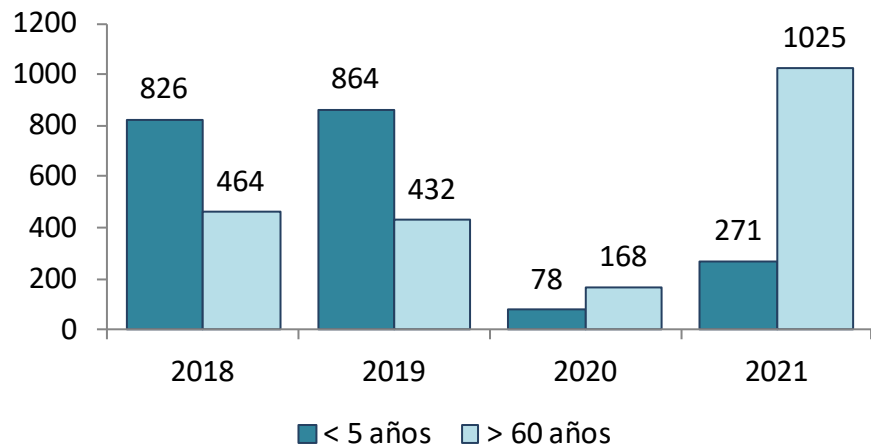
## Episodios, incidencia y defunciones por Neumonía en mayores de 60 años, PMHyF 2021 (SE 16 - 22)

Departamento	Episodios de Neumonía				IA Neumonía				Defunciones por Neumonía				Tasa Letalidad			
	2018	2019	2020	2021	2018	2019	2020	2021	2018	2019	2020	2021	2018	2019	2020	2021
Ancash	8	6	5	31	8.196	6.004	4.888	29.62	0	0	0	5	--	--	--	16.13
Apurimac	11	20	3	63	6.521	11.57	1.701	35.04	0	1	1	2	--	5	33.33	3.175
Arequipa	9	3	3	35	12.15	3.906	3.614	38.17	0	1	0	0	--	33.33	--	--
Ayacucho	20	17	6	95	9.026	7.153	2.471	38.09	0	2	1	36	--	11.76	16.67	37.89
Cajamarca	0	0	0	0	--	--	--	--	0	0	0	0	--	--	--	--
Cusco	111	92	48	212	9.159	7.371	3.73	15.98	11	15	12	15	9.91	16.3	25	7.075
Huancavelica	41	31	3	142	18.85	13.99	1.328	61.49	10	11	2	39	24.4	35.48	66.67	27.46
Huanuco	9	11	6	43	2.907	3.44	1.816	12.33	1	3	1	8	11.1	27.27	16.67	18.6
Ica	0	0	0	0	--	--	--	--	0	0	0	0	--	--	--	--
Junin	42	38	17	146	6.313	5.551	2.413	20.14	1	3	0	0	2.38	7.895	--	--
La Libertad	0	0	0	0	--	--	--	--	0	0	0	0	--	--	--	--
Lima	0	1	1	0	--	2.543	2.444	--	0	1	0	0	--	100	--	--
Loreto	0	1	0	0	--	3.987	--	--	0	0	0	0	--	--	--	--
Madre de Dios	13	19	0	23	16.5	22.43	--	23.52	0	1	0	2	--	5.263	--	8.696
Moquegua	0	0	0	0	--	--	--	--	0	0	0	0	--	--	--	--
Pasco	22	22	15	60	11.55	11.21	7.413	28.77	0	0	0	4	--	--	--	6.667
Piura	0	0	0	0	--	--	--	--	0	0	0	0	--	--	--	--
Puno	117	86	36	86	8.583	6.123	2.511	5.88	3	6	3	9	2.56	6.977	8.333	10.47
San Martin	15	24	5	3	40.5	61.71	12.23	6.982	0	0	0	1	--	--	--	33.33
Tacna	0	0	0	0	--	--	--	--	0	0	0	0	--	--	--	--
Ucayali	46	61	20	86	12.44	15.68	4.891	20	0	0	2	0	--	--	10	--
<b>Total</b>	<b>464</b>	<b>432</b>	<b>168</b>	<b>1025</b>	<b>7.262</b>	<b>6.81</b>	<b>2.665</b>	<b>16.37</b>	<b>26</b>	<b>44</b>	<b>22</b>	<b>121</b>	<b>5.6</b>	<b>10.19</b>	<b>13.1</b>	<b>11.8</b>

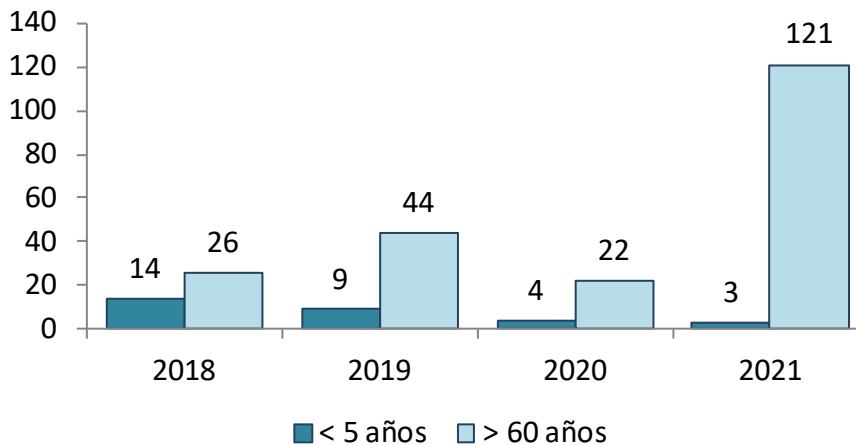


## Episodios y defunciones por Neumonía, PMHyF 2021 (SE 16-22)

**Episodios de neumonía, PMHyF 2018 - 2021**



**Defunciones por neumonía PMHyF 2018 - 2021**



**Episodios de neumonía < 5 años 247%**  
**Episodios de neumonía > 60 años 510%**

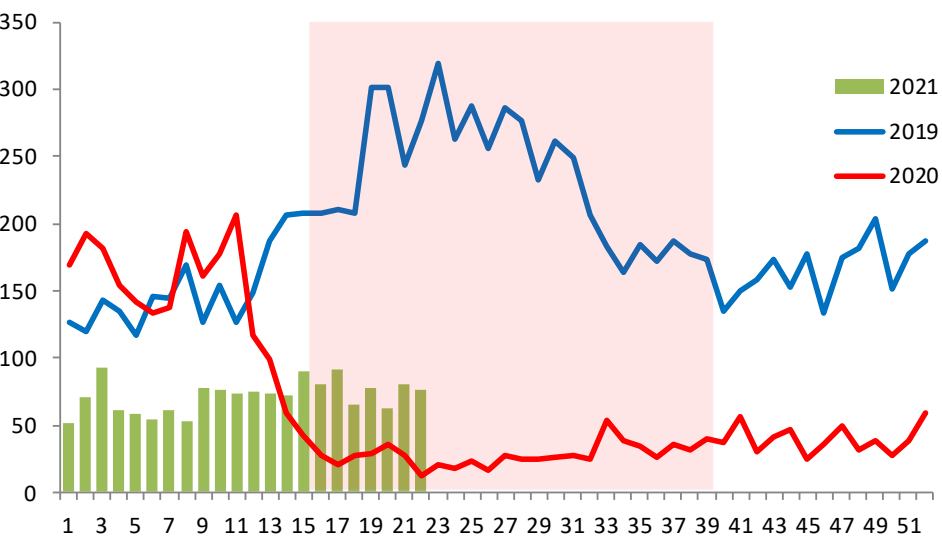
**Fallecidos por neumonía < 5 años -25%**  
**Fallecidos por neumonía > 60 años 450%**



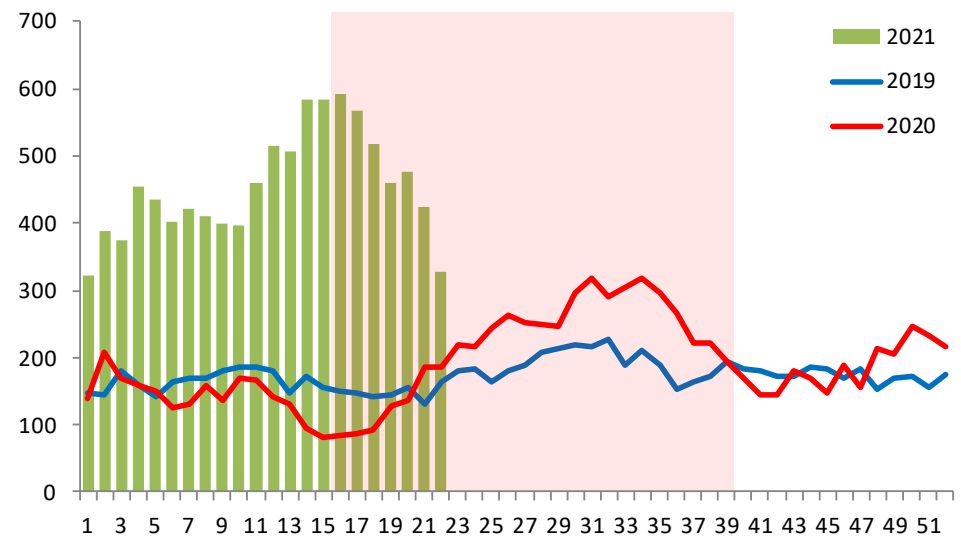
# Plan MINSA, IRAS/NEUMONIAS Perú SE 22 – 2021



**Menores de 5 años**      **Episodios de Neumonía, Plan MINSA 2021 (SE 22)**



**Mayores de 60 años**





## Episodios, incidencia y defunciones por Neumonía en menores de 5 años, Plan MINSA 2021 (SE 16 - 22)

Departamento	Episodios de Neumonía				IA Neumonía				Defunciones por Neumonía				Tasa Letalidad			
	2018	2019	2020	2021	2018	2019	2020	2021	2018	2019	2020	2021	2018	2019	2020	2021
Amazonas	22	4	5	19	29.03	5.363	6.82	26.39	0	1	0	1	--	25	--	5.263
Ancash	120	77	9	13	21.03	13.68	1.622	2.383	0	1	0	0	--	1.299	--	--
Apurimac	80	51	4	2	29.61	19.16	1.528	0.777	0	1	0	0	--	1.961	--	--
Arequipa	62	46	0	4	21.64	16.06	--	1.31	0	0	0	0	--	--	--	--
Ayacucho	43	36	9	11	10.25	8.538	2.143	2.61	1	0	0	0	2.33	--	--	--
Cajamarca	48	24	6	5	15.26	7.801	1.993	1.698	0	0	0	0	--	--	--	--
Cusco	200	166	14	36	17.02	14.32	1.224	3.195	2	2	1	0	1	1.205	7.143	--
Huancavelica	36	32	2	6	7.254	6.511	0.411	1.26	0	1	0	0	--	3.125	--	--
Huanuco	46	41	6	28	7.896	7.111	1.052	5.032	3	1	0	1	6.52	2.439	--	3.571
Ica	64	66	4	4	15.57	16.14	0.983	0.988	0	0	0	0	--	--	--	--
Junin	113	122	5	15	8.878	9.613	0.395	1.19	1	0	0	0	0.88	--	--	--
La Libertad	99	89	4	4	12.67	11.44	0.524	0.533	0	0	0	1	--	--	--	25
Lambayeque	65	93	2	31	12.25	17.69	0.384	6.001	0	0	0	0	--	--	--	--
Lima	256	102	4	30	31.08	12.56	0.49	3.663	0	0	0	0	--	--	--	--
Loreto	70	100	19	60	17.33	25.18	4.863	15.62	7	1	0	0	10	1	--	--
Madre de Dios	28	45	3	23	21.61	34.92	2.34	18.03	0	0	0	0	--	--	--	--
Moquegua	0	3	0	0	--	4.074	--	--	0	0	0	0	--	--	--	--
Pasco	65	53	5	16	23.09	18.92	1.792	5.755	1	0	2	0	1.54	--	40	--
Piura	107	126	40	64	17.78	20.02	6.409	10.34	2	0	3	0	1.87	--	7.5	--
Puno	143	208	11	28	10.14	14.82	0.784	1.995	2	1	0	2	1.4	0.481	--	7.143
San Martín	45	65	5	17	11.38	16.57	1.286	4.411	0	0	0	1	--	--	--	5.882
Tacna	6	3	0	1	8.639	4.366	--	1.61	1	0	0	0	16.7	--	--	--
Ucayali	203	198	24	117	46.04	45.35	5.55	27.34	6	4	3	0	2.96	2.02	12.5	--
<b>Total</b>	<b>1921</b>	<b>1750</b>	<b>181</b>	<b>534</b>	<b>16.25</b>	<b>14.89</b>	<b>1.552</b>	<b>4.617</b>	<b>26</b>	<b>13</b>	<b>9</b>	<b>6</b>	<b>1.35</b>	<b>0.743</b>	<b>4.972</b>	<b>1.124</b>



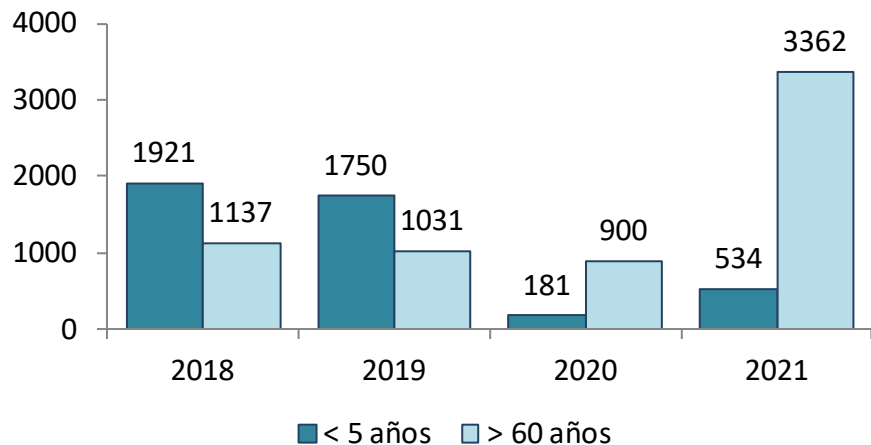
## Episodios, incidencia y defunciones por Neumonía en mayores de 60 años, Plan MINSA 2021 (SE 16 - 22)

Departamento	Episodios de Neumonía				IA Neumonía				Defunciones por Neumonía				Tasa Letalidad			
	2018	2019	2020	2021	2018	2019	2020	2021	2018	2019	2020	2021	2018	2019	2020	2021
Amazonas	0	4	0	0	--	30.12	--	--	0	0	0	0	--	--	--	--
Ancash	70	70	34	172	10.59	10.36	4.916	24.31	0	0	1	21	--	--	2.941	12.21
Apurímac	33	36	14	39	16.8	17.97	6.85	18.71	3	3	0	0	9.09	8.333	--	--
Arequipa	47	34	16	118	14.52	10.13	4.564	31.71	2	1	0	0	4.26	2.941	--	--
Ayacucho	27	30	7	102	8.774	9.278	2.12	30.13	0	2	1	39	--	6.667	14.29	38.24
Cajamarca	23	4	0	1	9.478	1.602	--	0.378	0	0	0	0	--	--	--	--
Cusco	167	158	73	346	13.52	12.41	5.562	25.58	12	16	13	17	7.19	10.13	17.81	4.913
Huancavelica	56	36	4	145	24.5	15.45	1.684	59.92	14	11	2	39	25	30.56	50	26.9
Huanuco	14	15	8	89	3.426	3.552	1.834	19.57	1	4	1	11	7.14	26.67	12.5	12.36
Ica	31	19	40	176	5.667	3.354	6.816	28.95	13	10	4	20	41.9	52.63	10	11.36
Junín	73	64	26	217	7.022	5.984	2.363	19.17	2	4	0	0	2.74	6.25	--	--
La Libertad	78	44	59	225	8.396	4.581	5.895	21.55	7	5	38	147	8.97	11.36	64.41	65.33
Lambayeque	28	68	25	146	4.005	9.365	3.315	18.64	0	0	0	34	--	--	--	23.29
Lima	36	41	23	260	3.778	4.062	2.191	23.81	3	5	3	63	8.33	12.2	13.04	24.23
Loreto	3	4	14	13	1.32	1.683	5.634	5.006	0	1	2	2	--	25	14.29	15.38
Madre de Dios	13	19	0	23	16.5	22.43	--	23.52	0	1	0	2	--	5.263	--	8.696
Moquegua	9	9	1	76	8.063	7.765	0.831	60.9	0	0	0	28	--	--	--	36.84
Pasco	22	20	15	60	11.98	10.56	7.68	29.8	0	0	0	4	--	--	--	6.667
Piura	215	160	444	840	35.19	25.54	68.33	124.6	2	3	83	516	0.93	1.875	18.69	61.43
Puno	117	86	36	86	8.931	6.409	2.629	6.156	3	6	3	9	2.56	6.977	8.333	10.47
San Martín	26	33	28	119	7.667	9.269	7.49	30.32	0	0	10	45	--	--	35.71	37.82
Tacna	3	15	13	23	2.175	10.39	8.609	15.44	1	1	1	1	33.3	6.667	7.692	4.348
Ucayali	46	62	20	86	11.88	15.12	4.64	18.97	0	1	2	0	--	1.613	10	--
<b>Total</b>	<b>1137</b>	<b>1031</b>	<b>900</b>	<b>3362</b>	<b>17.8</b>	<b>16.25</b>	<b>14.28</b>	<b>53.69</b>	<b>63</b>	<b>74</b>	<b>164</b>	<b>998</b>	<b>5.54</b>	<b>7.177</b>	<b>18.22</b>	<b>29.68</b>

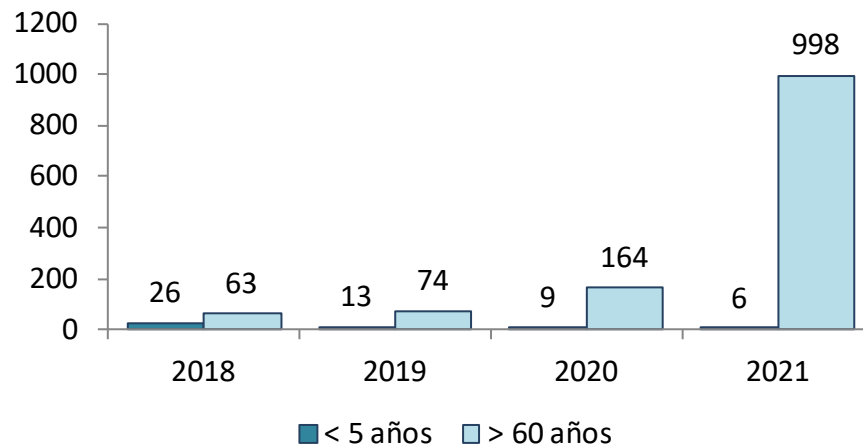


## Episodios y defunciones por Neumonía, Plan MINSA 2021 (SE 16-22)

**Episodios de neumonía, Plan MINSA 2018 - 2021**



**Defunciones por neumonía Plan MINSA 2018 - 2021**



**Episodios de neumonía < 5 años 195%**  
**Episodios de neumonía > 60 años 274%**

**Fallecidos por neumonía < 5 años -33%**  
**Fallecidos por neumonía > 60 años 509%**



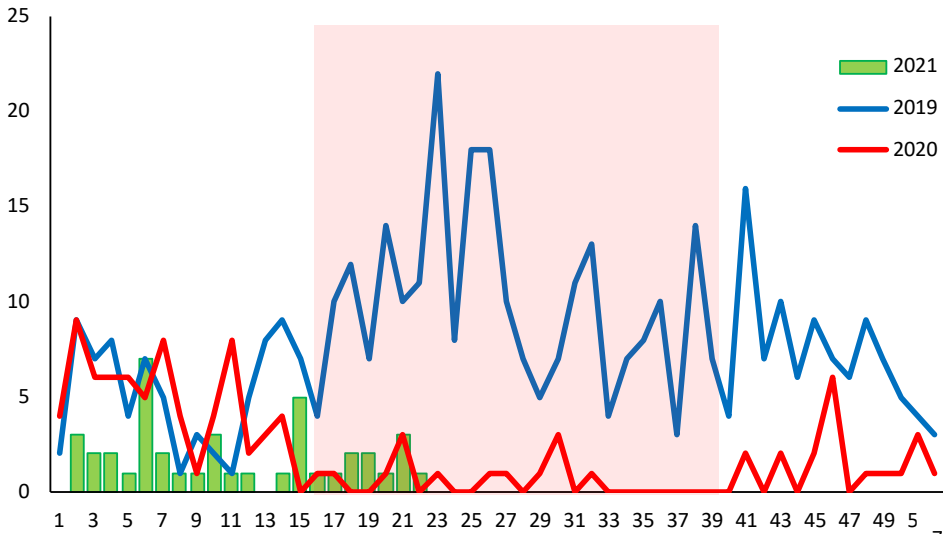


# **Situación de neumonías Perú SE 22 – 2021 DS N° 048, 055 Y 060 -2021-PCM**

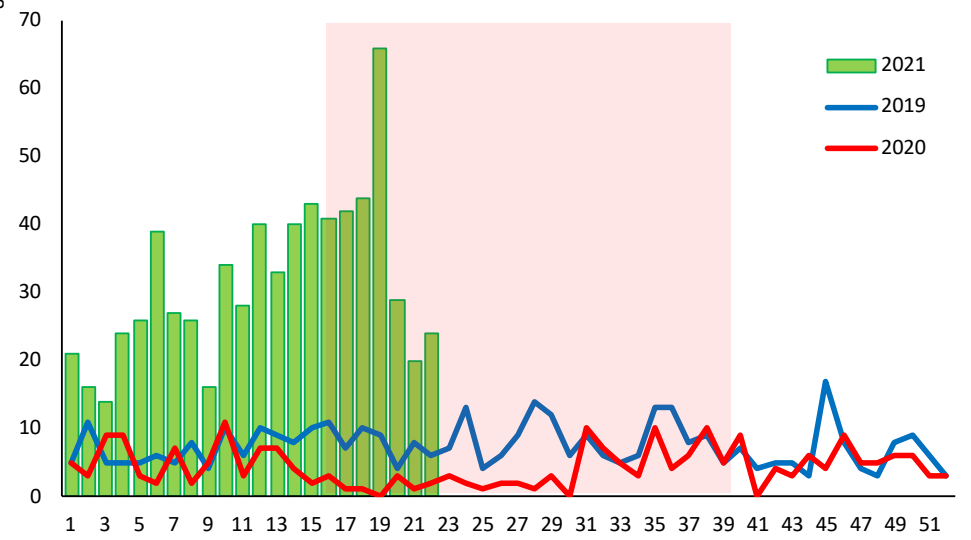


## Episodios de Neumonía en 195 distritos priorizados en los DS N°048, 055 Y 060-2021-PCM, Perú 2021

### Menores de 5 años



### Mayores de 60 años



# Neumonía

## Episodios, incidencia y defunciones por Neumonía en menores de 5 años, Perú 2021 (SE 22) - DS N° 048, 055 Y 060 -2021-PCM

Departamento	Episodios de Neumonía				IA Neumonía				Defunciones por Neumonía				Tasa Letalidad			
	2018	2019	2020	2021	2018	2019	2020	2021	2018	2019	2020	2021	2018	2019	2020	2021
Ayacucho	35	30	4	2	4.6	4.0	0.6	0.3	0	0	0	0	--	--	--	--
Huanuco	11	10	0	2	1.2	1.1	--	0.3	0	1	0	0	--	10.0	--	--
Junin	6	6	0	2	0.4	0.4	--	0.2	0	0	0	0	--	--	--	--
Huancavelica	22	22	2	5	3.4	3.4	0.5	1.4	0	1	0	0	--	4.5	--	--
<b>Total</b>	<b>74</b>	<b>68</b>	<b>6</b>	<b>11</b>	<b>0.3</b>	<b>0.2</b>	<b>0.0</b>	<b>0.0</b>	<b>0</b>	<b>2</b>	<b>0</b>	<b>0</b>	<b>--</b>	<b>2.9</b>	<b>--</b>	<b>--</b>

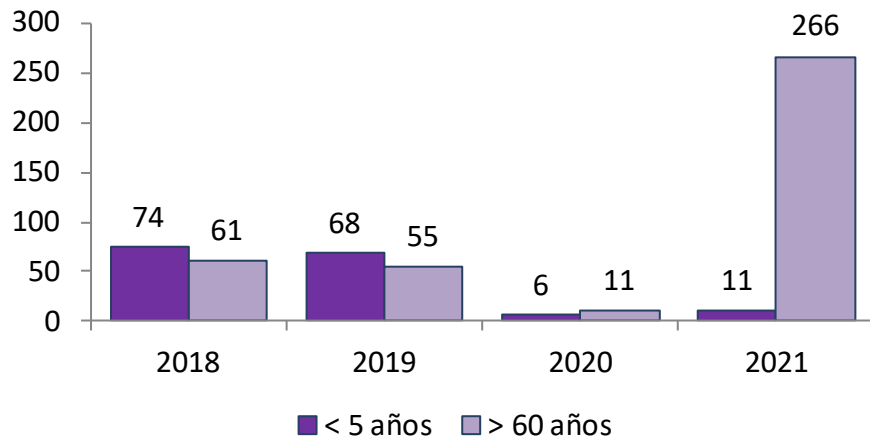
## Episodios, incidencia y defunciones por Neumonía en mayores de 60 años, Perú 2021 (SE 22) - DS N° 048, 055 Y 060 -2021-PCM

Departamento	Episodios de Neumonía				IA Neumonía				Defunciones por Neumonía				Tasa Letalidad			
	2018	2019	2020	2021	2018	2019	2020	2021	2018	2019	2020	2021	2018	2019	2020	2021
Ayacucho	17	22	4	84	3.0	3.7	0.6	13.5	0	2	0	33	--	9.1	--	39.29
Huanuco	5	6	3	46	0.6	0.7	0.5	7.1	0	2	0	3	--	33.3	--	6.522
Junin	6	1	0	15	0.5	0.1	--	0.9	0	0	0	0	--	--	--	--
Huancavelica	33	26	4	121	9.4	7.3	1.3	37.0	10	8	1	35	30.3	30.8	25	28.93
<b>Total</b>	<b>61</b>	<b>55</b>	<b>11</b>	<b>266</b>	<b>0.2</b>	<b>0.2</b>	<b>0.0</b>	<b>1.0</b>	<b>10</b>	<b>12</b>	<b>1</b>	<b>71</b>	<b>16.4</b>	<b>21.8</b>	<b>9.1</b>	<b>26.7</b>

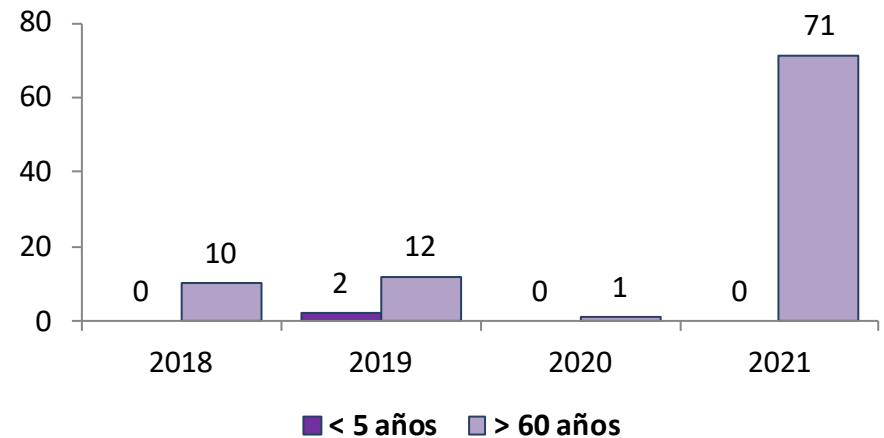
# Neumonía

## Episodios y defunciones por Neumonía, Perú 2021 (SE 22) DS N° 048, 055 Y 060 -2021-PCM

Episodios de neumonía, 175 distritos priorizados  
DS N° 048, DS N° 055 y DS N° 60  
2018-2021



Defunciones por neumonía, 175 distritos priorizados - DS N° 048, DS N° 055 y DS N° 60  
2018-2021



**Episodios de neumonía < 5 años 83%**

**Episodios de neumonía > 60 años 2318%**

**Fallecidos por neumonía > 60 años 7000%**

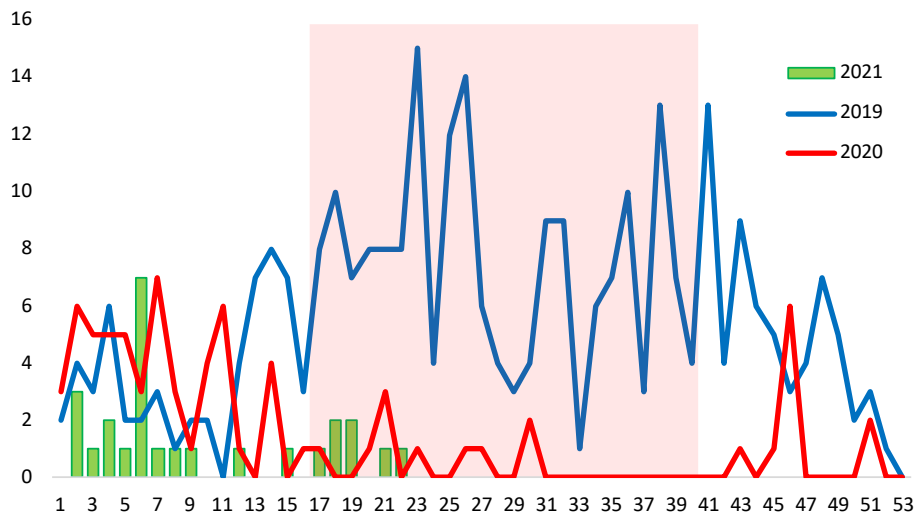


# **Situación de neumonías, departamento de Ayacucho y Huancavelica SE 22 – 2021 DS N° 048-2021-PCM**

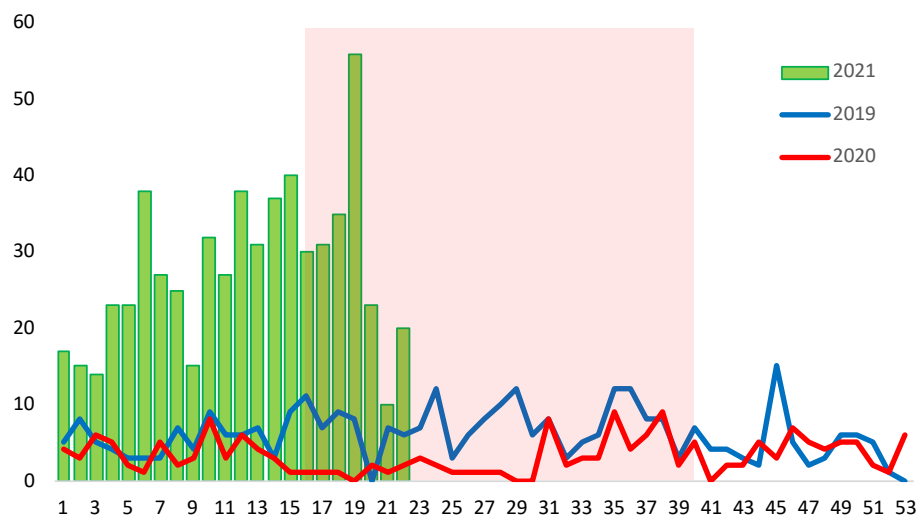


## Episodios de Neumonía, en 95 distritos priorizados de Ayacucho y Huancavelica - DS N°048

### Menores de 5 años



### Mayores de 60 años



# Neumonía

## Episodios, incidencia y defunciones por Neumonía en menores de 5 años de los departamentos de Ayacucho y Huancavelica (SE 22)

DS N° 048-2021-PCM

Departamento	Episodios de Neumonía				IA Neumonía				Defunciones por Neumonía				Tasa Letalidad			
	2018	2019	2020	2021	2018	2019	2020	2021	2018	2019	2020	2021	2018	2019	2020	2021
Ayacucho	35	30	4	2	4.6	4.0	0.6	0.3	0	0	0	0	--	--	--	--
Huancavelica	22	22	2	5	3.4	3.4	0.5	1.4	0	1	0	0	--	4.5	--	--
<b>Total</b>	<b>57</b>	<b>52</b>	<b>6</b>	<b>7</b>	<b>0.2</b>	<b>0.2</b>	<b>0.0</b>	<b>0.0</b>	<b>0</b>	<b>1</b>	<b>0</b>	<b>0</b>	<b>--</b>	<b>1.9</b>	<b>--</b>	<b>--</b>

## Episodios, incidencia y defunciones por Neumonía en mayores de 60 años de los departamentos de Ayacucho y Huancavelica (SE 22)

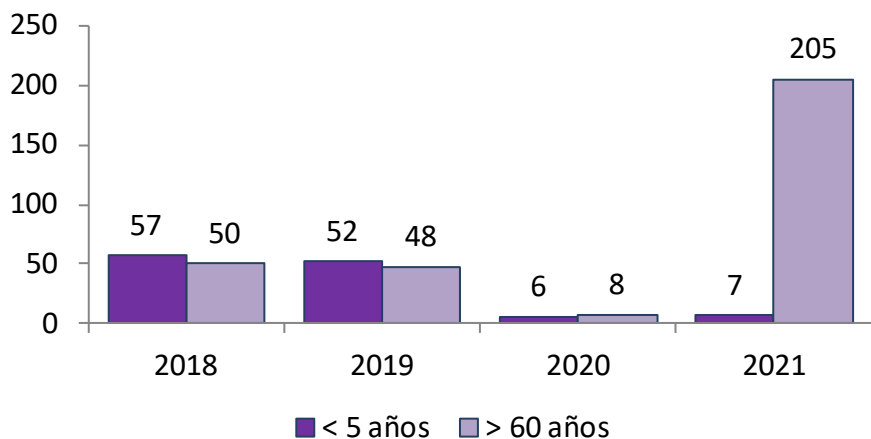
DS N° 048-2021-PCM

Departamento	Episodios de Neumonía				IA Neumonía				Defunciones por Neumonía				Tasa Letalidad			
	2018	2019	2020	2021	2018	2019	2020	2021	2018	2019	2020	2021	2018	2019	2020	2021
Ayacucho	17	22	4	84	3.0	3.7	0.6	13.5	0	2	0	33	--	9.1	--	39.29
Huancavelica	33	26	4	121	9.4	7.3	1.3	37.0	10	8	1	35	30.3	30.8	25	28.93
<b>Total</b>	<b>50</b>	<b>48</b>	<b>8</b>	<b>205</b>	<b>0.1</b>	<b>0.1</b>	<b>0.0</b>	<b>0.5</b>	<b>10</b>	<b>10</b>	<b>1</b>	<b>68</b>	<b>20.0</b>	<b>20.8</b>	<b>12.5</b>	<b>33.2</b>

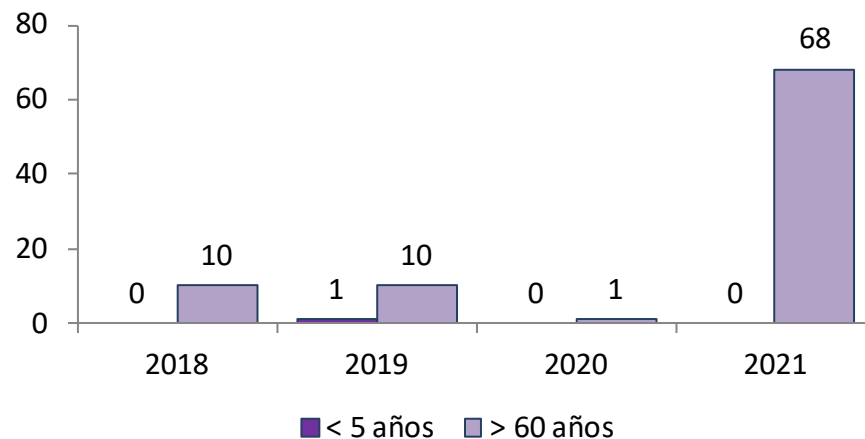
# Neumonía

## Episodios y defunciones por Neumonía de los departamentos de Ayacucho y Huancavelica (SE 22), DS N° 048-2021-PCM

Episodios de neumonía, 97 distritos priorizados - DS N° 048-2021-PCM 2018-2021



Defunciones por neumonía, 97 distritos priorizados - DS N° 048-2021-PCM 2018-2021



**Episodios de neumonía < 5 años 17%**

**Episodios de neumonía > 60 años 2463%**

**Fallecidos por neumonía > 60 años 6700%**





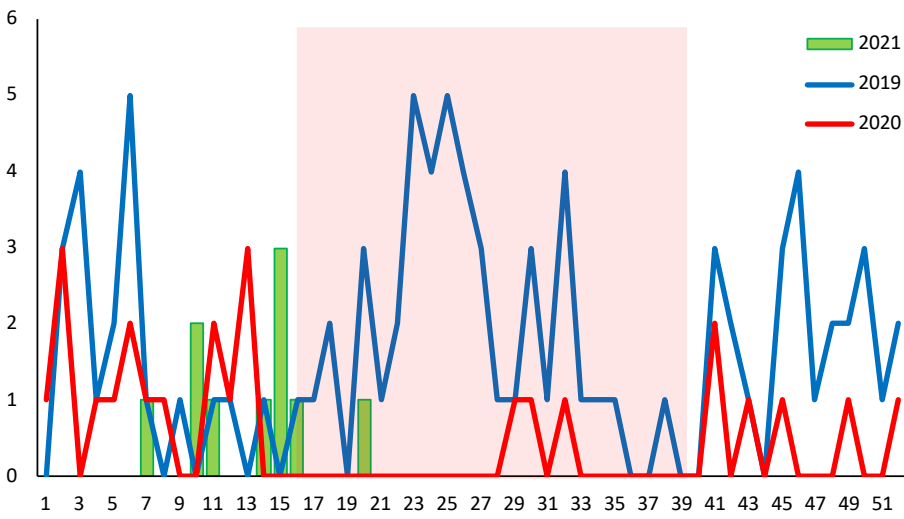
# **Situación de neumonías, departamento de Huánuco, SE 22 – 2021 DS N° 055-2021-PCM**



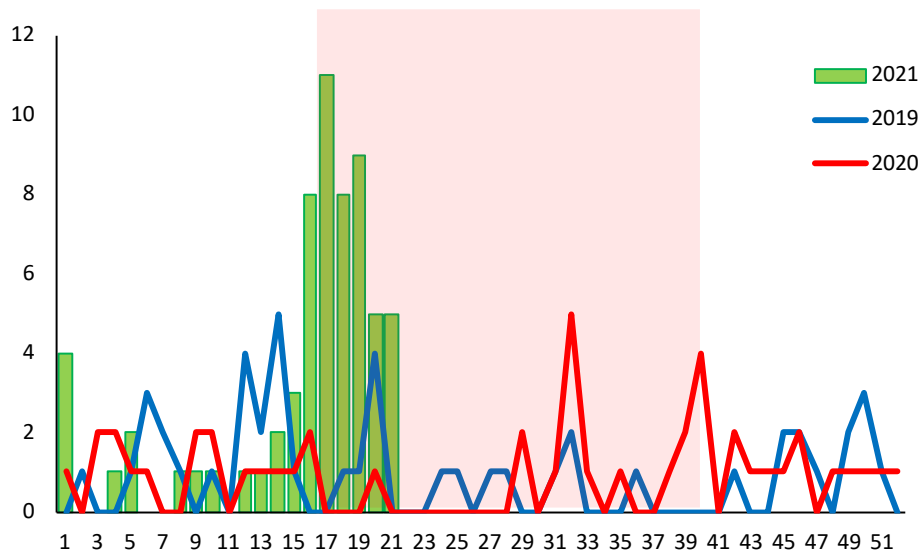
## Episodios de Neumonía, en 34 distritos priorizados, departamento de Huánuco

DS N°055-2021-PCM

Menores de 5 años



Mayores de 60 años



# Neumonía

**Episodios, incidencia y defunciones por Neumonía en menores de 5 años,  
departamento de Huánuco (SE 22)**

**DS N° 055-2021-PCM**

Departamento	Episodios de Neumonía				IA Neumonía				Defunciones por Neumonía				Tasa Letalidad			
	2018	2019	2020	2021	2018	2019	2020	2021	2018	2019	2020	2021	2018	2019	2020	2021
Huanuco	11	10	0	2	1.2	1.1	--	0.3	0	1	0	0	--	10.0	--	--
<b>Total</b>	<b>11</b>	<b>10</b>	<b>0</b>	<b>2</b>	<b>0.0</b>	<b>0.0</b>	<b>0.0</b>	<b>0.0</b>	<b>0</b>	<b>1</b>	<b>0</b>	<b>0</b>	<b>--</b>	<b>10.0</b>	<b>--</b>	<b>--</b>

**Episodios, incidencia y defunciones por Neumonía en mayores de 60 años,  
departamento de Huánuco (SE 22)**

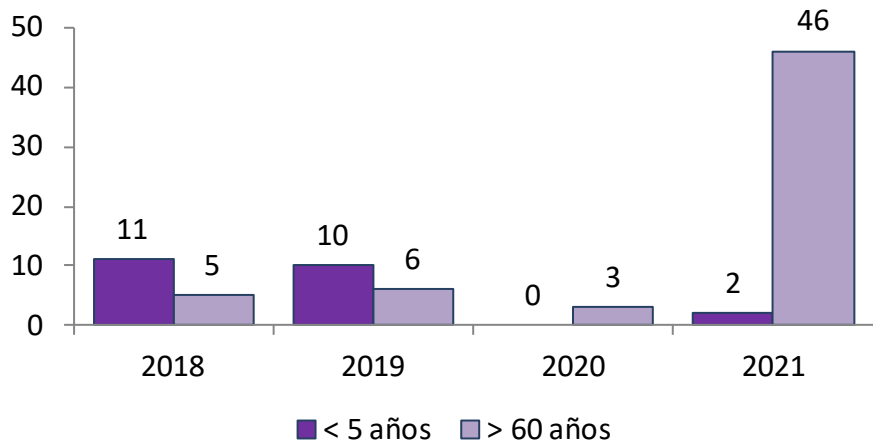
**DS N° 055-2021-PCM**

Departamento	Episodios de Neumonía				IA Neumonía				Defunciones por Neumonía				Tasa Letalidad			
	2018	2019	2020	2021	2018	2019	2020	2021	2018	2019	2020	2021	2018	2019	2020	2021
Huanuco	5	6	3	46	0.6	0.7	0.5	7.1	0	2	0	3	--	33.3	--	6.522
<b>Total</b>	<b>5</b>	<b>6</b>	<b>3</b>	<b>46</b>	<b>0.0</b>	<b>0.0</b>	<b>0.0</b>	<b>0.0</b>	<b>0</b>	<b>2</b>	<b>0</b>	<b>3</b>	<b>--</b>	<b>--</b>	<b>--</b>	<b>--</b>

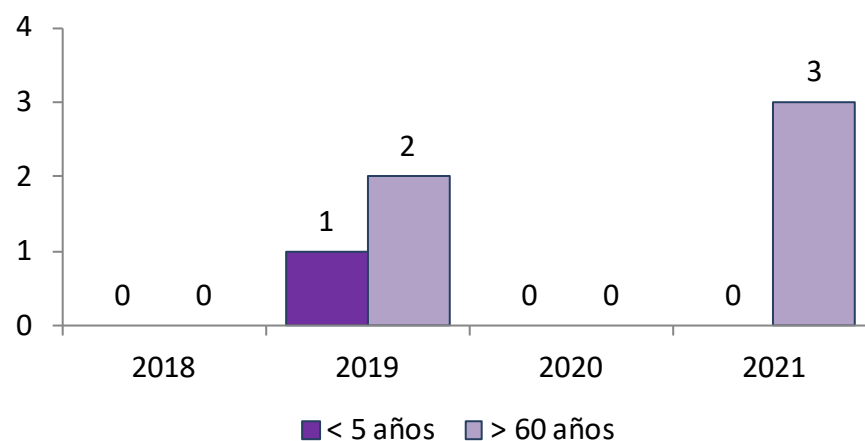
# Neumonía

## Episodios y defunciones por Neumonía, departamento de Huánuco (SE 22), DS N° 055-2021-PCM

Episodios de neumonía, 34 distritos priorizados -  
Ds N° 055-2021-PCM  
2018-2021



Defunciones por neumonía, 34 distritos priorizados DS N° 055-2021-PCM  
2018-2021



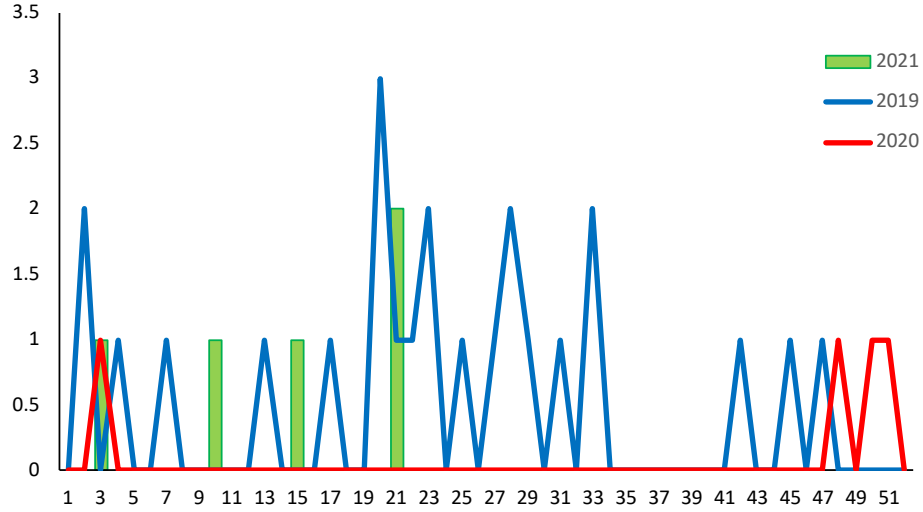


# **Situación de neumonías, departamento de Junín, SE 22 – 2021 DS N° 060-2021-PCM**

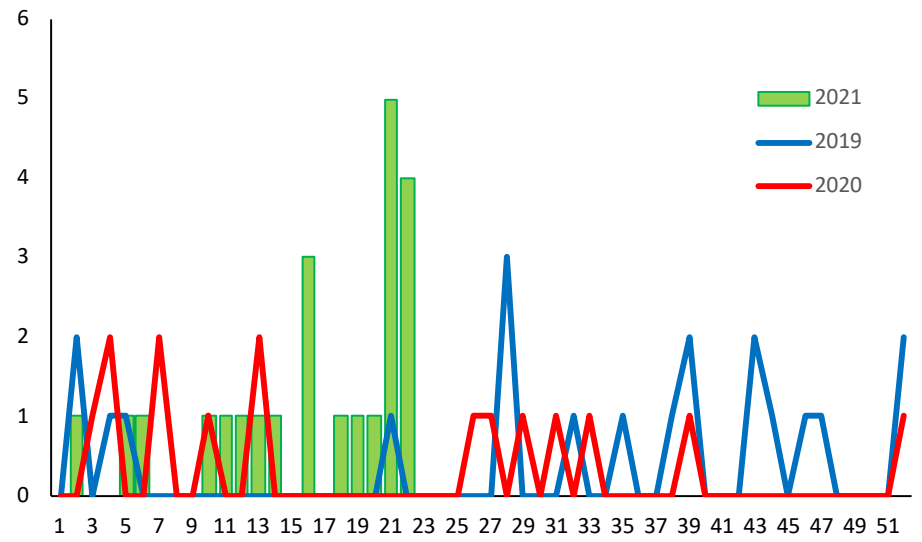


## Episodios de Neumonía, en 44 distritos priorizados, departamento de Junín DS N°060-2021-PCM

### Menores de 5 años



### Mayores de 60 años



# Neumonía

## Episodios, incidencia y defunciones por Neumonía en menores de 5 años, departamento de Junín (SE 22)

DS N° 060-2021-PCM

Departamento	Episodios de Neumonía				IA Neumonía				Defunciones por Neumonía				Tasa Letalidad			
	2018	2019	2020	2021	2018	2019	2020	2021	2018	2019	2020	2021	2018	2019	2020	2021
Junin	6	6	0	2	0.4	0.4	--	0.2	0	0	0	0	--	--	--	--
Total	6	6	0	2	0.0	0.0	0.0	0.0	0	0	0	0	--	--	--	--

## Episodios, incidencia y defunciones por Neumonía en mayores de 60 años, departamento de Junín (SE 22)

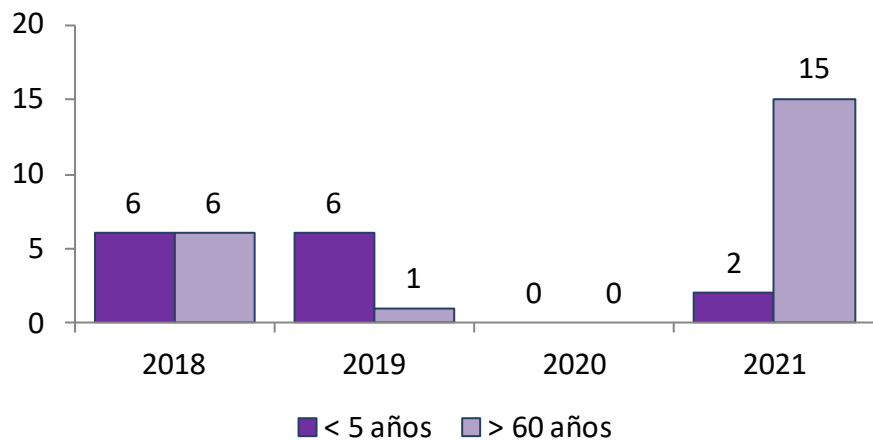
DS N° 060-2021-PCM

Departamento	Episodios de Neumonía				IA Neumonía				Defunciones por Neumonía				Tasa Letalidad			
	2018	2019	2020	2021	2018	2019	2020	2021	2018	2019	2020	2021	2018	2019	2020	2021
Junin	6	1	0	15	0.5	0.1	--	0.9	0	0	0	0	--	--	--	--
Total	6	1	0	15	0.0	0.0	0.0	0.0	0	0	0	0	--	--	--	--

# Neumonía

## Episodios y defunciones por Neumonía, departamento de Junín (SE 22), DS N° 060-2021-PCM

Episodios de neumonía, 44 distritos priorizados -  
DS N° 060-2021-PCM  
2018-2021



Defunciones por neumonía, 44 distritos  
priorizados - DS N° 060-2021-PCM  
2018-2021

