



Ministerio de Salud Centro Nacional de Epidemiología, Prevención y Control de Enfermedades



PERÚ

Ministerio
de Salud

DESPACHO
VICEMINISTERIAL DE
SALUD PÚBLICA

CENTRO NACIONAL DE
EPIDEMIOLOGÍA, PREVENCIÓN Y
CONTROL DE ENFERMEDADES

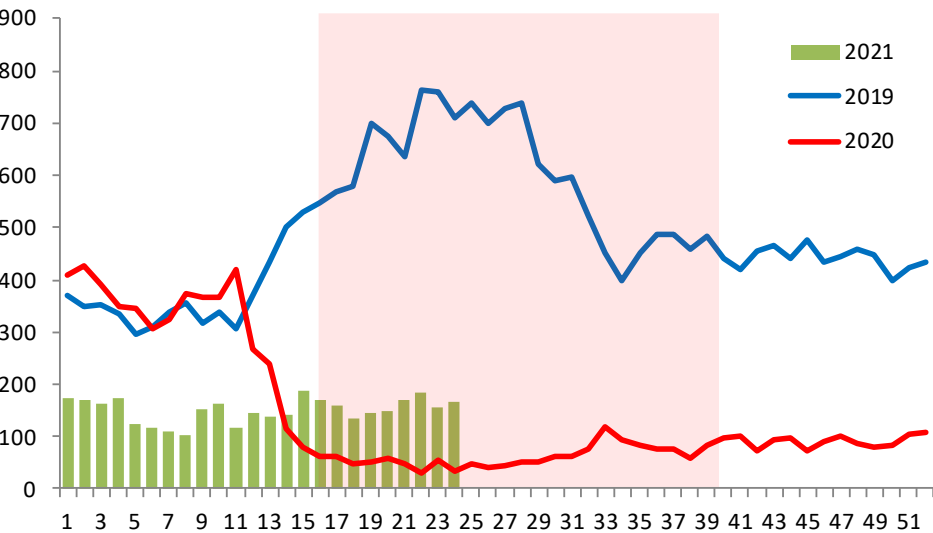


Situación, IRAS/NEUMONIAS Perú SE 24 – 2021

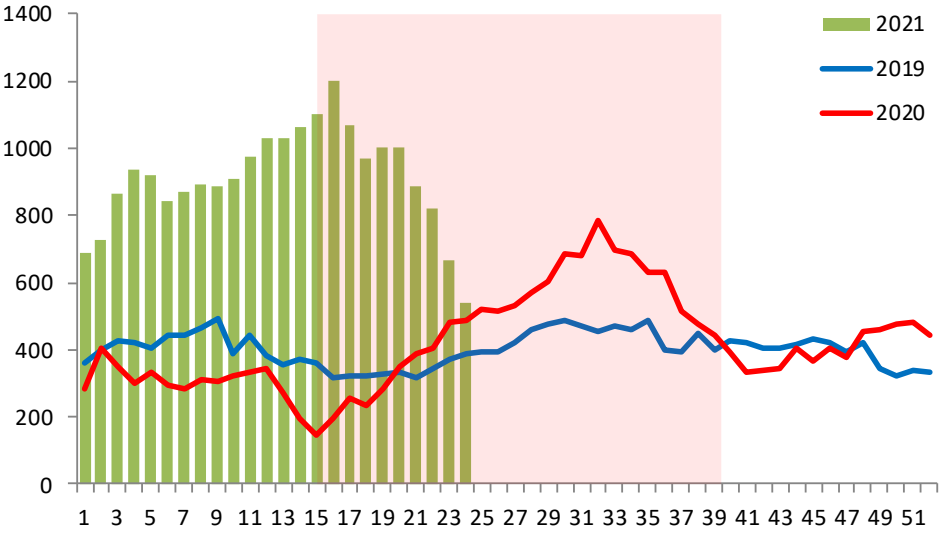


Episodios de Neumonía, Perú 2021 (SE 24)

Menores de 5 años



Mayores de 60 años





Episodios, incidencia y defunciones por Neumonía en menores de 5 años, Perú 2021 (SE 16 - 24)

Departamento	Episodios de Neumonía				IA Neumonía				Defunciones por Neumonía				Tasa Letalidad			
	2018	2019	2020	2021	2018	2019	2020	2021	2018	2019	2020	2021	2018	2019	2020	2021
Amazonas	124	116	13	50	29.84	28.69	2.804	10.02	2	3	2	1	1.61	2.586	15.38	2
Ancash	228	151	11	28	21.56	14.53	1.016	2.954	1	1	0	0	0.44	0.662	--	--
Apurímac	116	92	4	8	24.19	19.51	0.923	2.171	0	2	0	0	--	2.174	--	--
Arequipa	442	374	10	33	42.7	35.83	0.851	2.879	1	0	0	0	0.23	--	--	--
Ayacucho	93	69	16	28	12.24	9.123	2.314	4.812	2	1	0	1	2.15	1.449	--	3.571
Cajamarca	151	209	29	42	10.51	14.9	2.063	3.232	1	0	0	0	0.66	--	--	--
Callao	246	198	10	30	31.56	25.39	1.121	3.6	3	2	0	0	1.22	1.01	--	--
Cusco	312	238	16	47	26.14	20.24	1.254	4.028	4	2	1	0	1.28	0.84	6.25	--
Huancavelica	66	49	5	14	10.24	7.682	1.254	4.055	1	1	0	1	1.52	2.041	--	7.143
Huanuco	358	204	15	62	39.65	22.92	1.93	8.319	5	1	1	1	1.4	0.49	6.667	1.613
Ica	101	100	5	5	15.24	15.18	0.529	0.615	0	0	0	0	--	--	--	--
Junín	187	174	8	19	13.27	12.39	0.608	1.587	4	1	0	0	2.14	0.575	--	--
La Libertad	211	181	11	23	12.54	10.77	0.586	1.368	0	2	0	1	--	1.105	--	4.348
Lambayeque	112	152	5	70	10.61	14.54	0.433	6.209	0	0	0	0	--	--	--	--
Lima	3107	2046	105	428	43.04	28.22	1.628	5.485	9	2	0	0	0.29	0.098	--	--
Loreto	665	424	74	152	62.14	40.32	5.921	12.49	12	5	1	0	1.8	1.179	1.351	--
Madre de Dios	57	68	3	28	44.46	53.32	1.912	15.33	0	0	0	0	--	--	--	--
Moquegua	29	25	0	0	21.96	19.04	--	--	1	0	0	0	3.45	--	--	--
Pasco	100	67	5	20	32.48	21.85	2.014	8.405	2	1	2	0	2	1.493	40	--
Piura	284	284	50	113	15.79	15.92	2.745	6.105	3	0	3	0	1.06	--	6	--
Puno	250	296	18	39	17.34	20.53	1.623	4.247	3	1	0	2	1.2	0.338	--	5.128
San Martín	70	97	7	30	8.816	12.32	0.757	3.478	0	0	1	1	--	--	14.29	3.333
Tacna	27	17	0	1	9.71	6.156	--	0.399	1	1	0	0	3.7	5.882	--	--
Tumbes	15	54	0	22	7.626	27.77	--	10.02	0	0	0	0	--	--	--	--
Ucayali	275	246	25	141	62.78	56.75	3.698	20.42	7	4	3	0	2.55	1.626	12	--
Total	7626	5931	445	1433	27.07	21.16	1.596	5.286	62	30	14	8	0.81	0.506	3.146	0.558



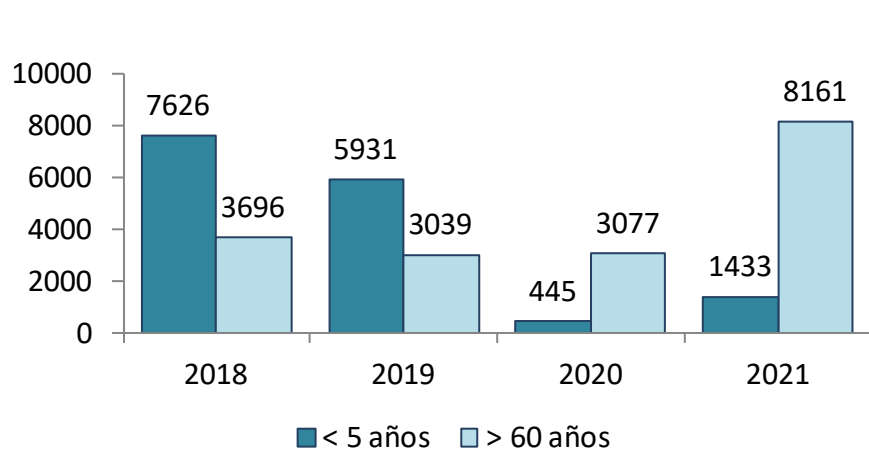
Episodios, incidencia y defunciones por Neumonía en mayores de 60 años, Perú 2021 (SE16- 24)

Departamento	Episodios de Neumonía				IA Neumonía				Defunciones por Neumonía				Tasa Letalidad			
	2018	2019	2020	2021	2018	2019	2020	2021	2018	2019	2020	2021	2018	2019	2020	2021
Amazonas	24	26	19	50	6.601	6.928	5.402	13.62	1	1	1	23	4.17	3.846	5.263	46
Ancash	104	128	44	289	8.254	9.931	2.919	18.66	1	1	2	33	0.96	0.781	4.545	11.42
Apurímac	64	58	23	89	14.97	13.31	5.575	21.34	4	5	5	2	6.25	8.621	21.74	2.247
Arequipa	319	367	125	869	19.99	22.04	5.89	40.98	8	36	2	18	2.51	9.809	1.6	2.071
Ayacucho	74	79	29	602	12.86	13.46	4.662	96.79	7	9	6	167	9.46	11.39	20.69	27.74
Cajamarca	204	49	39	131	14.81	3.458	2.926	9.49	1	2	0	1	0.49	4.082	--	0.763
Callao	174	142	361	310	13.77	10.77	20.18	16.42	17	15	44	108	9.77	10.56	12.19	34.84
Cusco	258	217	89	411	18.65	15.22	6.404	28.69	20	17	13	20	7.75	7.834	14.61	4.866
Huancavelica	82	51	10	162	23.46	14.32	3.243	49.53	23	14	4	43	28	27.45	40	26.54
Huanuco	63	65	52	170	8.089	8.012	8.188	26.27	1	5	5	12	1.59	7.692	9.615	7.059
Ica	44	29	78	349	4.787	3.046	6.591	27.8	18	17	8	105	40.9	58.62	10.26	30.09
Junín	114	81	45	299	8.713	6.019	3.003	18.81	5	5	0	0	4.39	6.173	--	--
La Libertad	244	116	188	343	12.09	5.531	7.297	12.9	10	12	132	213	4.1	10.34	70.21	62.1
Lambayeque	38	91	35	164	2.544	5.866	1.977	8.899	0	0	0	37	--	--	--	22.56
Lima	1079	801	867	2014	10	7.145	5.898	11.96	73	73	155	429	6.77	9.114	17.88	21.3
Loreto	82	73	45	57	10.37	8.839	5.348	6.451	0	2	2	11	--	2.74	4.444	19.3
Madre de Dios	18	27	0	23	19.78	27.61	--	13.61	1	1	0	2	5.56	3.704	--	8.696
Moquegua	38	38	23	158	16.79	16.18	7.888	53.65	6	4	1	36	15.8	10.53	4.348	22.78
Pasco	34	30	22	93	14.36	12.29	8.338	34.64	0	0	0	8	--	--	--	8.602
Piura	335	248	784	1108	18.24	13.02	33.47	45.96	3	5	113	602	0.9	2.016	14.41	54.33
Puno	174	145	46	101	12.46	10.18	3.194	6.735	5	8	4	11	2.87	5.517	8.696	10.89
San Martín	33	37	98	224	4.783	5.107	12.26	25.83	0	0	44	82	--	--	44.9	36.61
Tacna	14	20	22	38	4.087	5.571	4.456	7.324	1	1	1	1	7.14	5	4.545	2.632
Tumbes	13	42	9	13	6.326	19.43	3.195	4.348	0	0	0	0	--	--	--	--
Ucayali	70	79	24	94	16.05	17.22	4.648	17.53	0	1	3	0	--	1.266	12.5	--
Total	3696	3039	3077	8161	11.05	8.763	7.432	19.12	205	234	545	1964	5.55	7.7	17.71	24.07

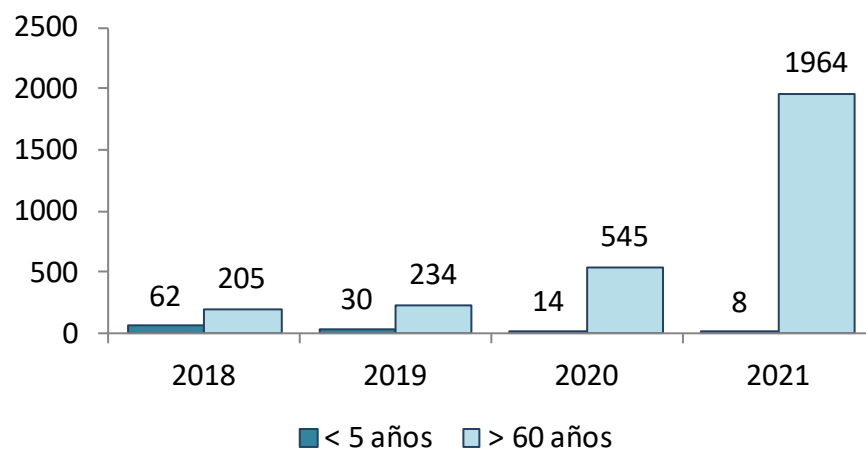


Episodios y defunciones por Neumonía, Perú 2021 (SE 16-24)

Episodios de neumonía, Perú 2018 - 2021



Defunciones por neumonía Perú 2018 - 2021



Episodios de neumonía < 5 años 222%
Episodios de neumonía > 60 años 165%

Fallecidos por neumonía < 5 años -43%
Fallecidos por neumonía > 60 años 260%

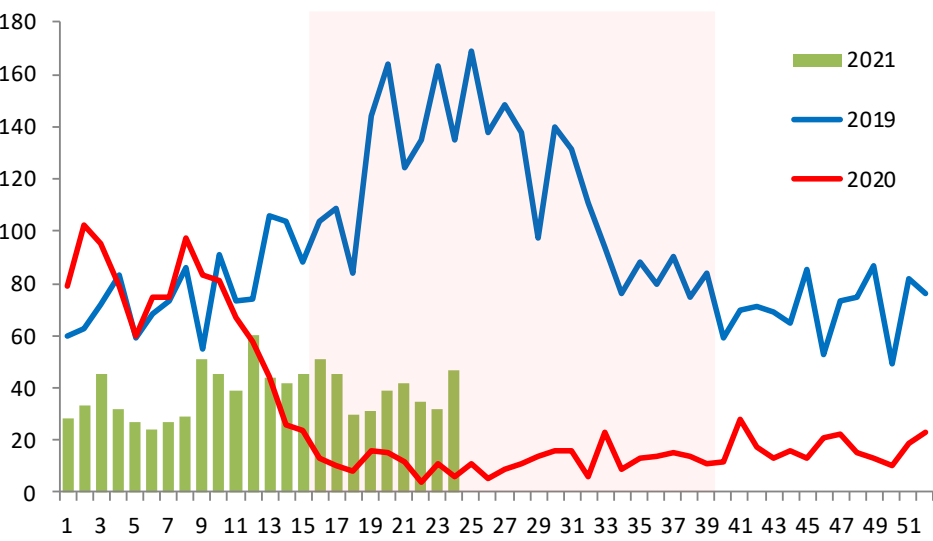


Plan Multisectorial ante Heladas y Friaaje SE 24-2021

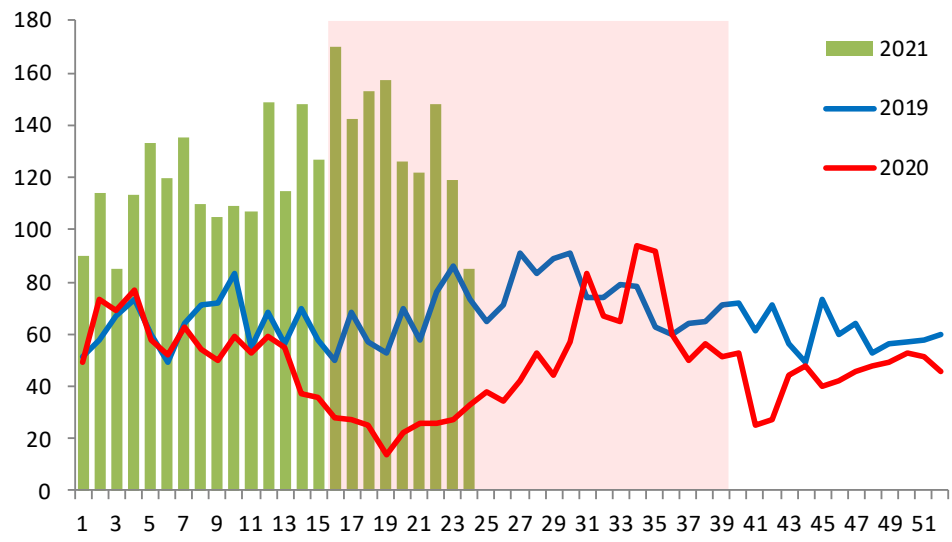


Menores de 5 años

Episodios de Neumonía, PMHyF 2021 (SE 24)



Mayores de 60 años





Episodios, incidencia y defunciones por Neumonía en menores de 5 años, PMHyF 2021 (SE 16 - 24)

Departamento	Episodios de Neumonía				IA Neumonía				Defunciones por Neumonía				Tasa Letalidad			
	2018	2019	2020	2021	2018	2019	2020	2021	2018	2019	2020	2021	2018	2019	2020	2021
Ancash	26	14	0	0	27.12	14.79	--	--	0	0	0	0	--	--	--	--
Apurímac	47	33	0	4	20.15	14.36	--	1.798	0	1	0	0	--	3.03	--	--
Arequipa	6	2	0	4	8.043	2.682	--	4.979	0	0	0	0	--	--	--	--
Ayacucho	27	38	7	12	7.96	11.13	2.059	3.509	1	1	0	0	3.7	2.632	--	--
Cajamarca	6	2	1	0	8.556	2.915	1.49	--	0	0	0	0	--	--	--	--
Cusco	276	195	15	44	23.12	16.56	1.291	3.841	4	2	1	0	1.45	1.026	6.667	--
Huancavelica	47	34	4	13	10.07	7.357	0.874	2.884	1	1	0	1	2.13	2.941	--	7.692
Huanuco	59	39	4	29	12.66	8.458	0.876	6.459	2	0	0	1	3.39	--	--	3.448
Ica	1	3	3	0	66.67	200	201.3	--	0	0	0	0	--	--	--	--
Junín	117	121	8	15	12.57	13.04	0.864	1.625	2	1	0	0	1.71	0.826	--	--
La Libertad	0	0	0	1	--	--	--	3.283	0	0	0	0	--	--	--	--
Lima	2	3	0	0	5.865	9.352	--	--	0	0	0	0	--	--	--	--
Loreto	1	3	5	13	2.487	7.589	12.87	34.04	0	0	0	0	--	--	--	--
Madre de Dios	57	68	3	28	44	52.77	2.34	21.95	0	0	0	0	--	--	--	--
Moquegua	0	0	0	0	--	--	--	--	0	0	0	0	--	--	--	--
Pasco	96	60	3	17	34.81	21.87	1.098	6.246	2	0	0	0	2.08	--	--	--
Piura	8	2	1	2	27.05	6.807	3.428	6.906	0	0	0	0	--	--	--	--
Puno	250	296	18	39	16.81	19.95	1.213	2.627	3	1	0	2	1.2	0.338	--	5.128
San Martín	15	17	0	0	29.7	33.93	--	--	0	0	0	0	--	--	--	--
Tacna	0	0	0	0	--	--	--	--	0	0	0	0	--	--	--	--
Ucayali	261	232	23	131	62.67	56.36	5.641	32.46	7	4	3	0	2.68	1.724	13.04	--
Total	1302	1162	95	352	20.38	18.32	1.507	5.621	22	11	4	4	1.69	0.947	4.211	1.136



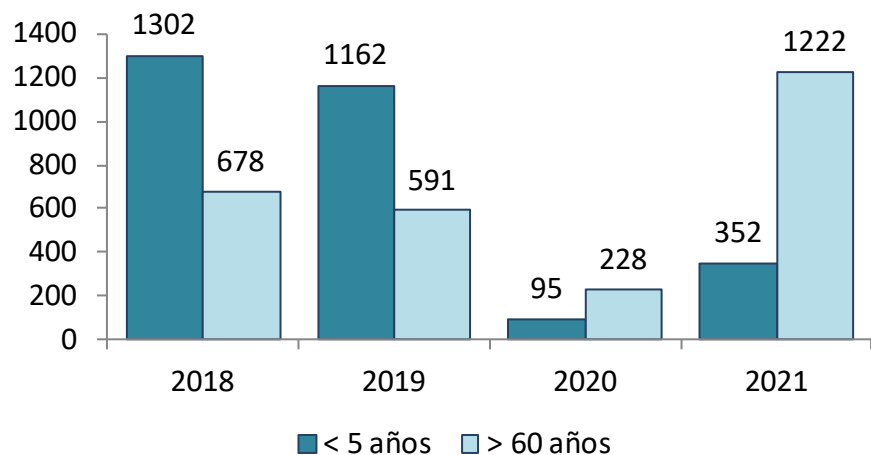
Episodios, incidencia y defunciones por Neumonía en mayores de 60 años, PMHyF 2021 (SE 16 - 24)

Departamento	Episodios de Neumonía				IA Neumonía				Defunciones por Neumonía				Tasa Letalidad			
	2018	2019	2020	2021	2018	2019	2020	2021	2018	2019	2020	2021	2018	2019	2020	2021
Ancash	10	8	5	39	10.24	8.006	4.888	37.27	0	0	0	5	--	--	--	12.82
Apurimac	14	24	4	89	8.299	13.88	2.268	49.51	0	1	1	2	--	4.167	25	2.247
Arequipa	12	6	3	52	16.2	7.813	3.614	56.71	0	1	0	0	--	16.67	--	--
Ayacucho	26	31	12	120	11.73	13.04	4.943	48.12	0	2	3	45	--	6.452	25	37.5
Cajamarca	0	0	0	0	--	--	--	--	0	0	0	0	--	--	--	--
Cusco	171	123	55	243	14.11	9.855	4.274	18.32	17	15	12	18	9.94	12.2	21.82	7.407
Huancavelica	57	36	8	150	26.2	16.25	3.542	64.96	16	12	4	41	28.1	33.33	50	27.33
Huanuco	16	11	16	59	5.168	3.44	4.843	16.92	1	3	3	8	6.25	27.27	18.75	13.56
Ica	0	0	0	0	--	--	--	--	0	0	0	0	--	--	--	--
Junin	61	47	27	185	9.169	6.866	3.832	25.52	1	3	0	0	1.64	6.383	--	--
La Libertad	0	0	0	0	--	--	--	--	0	0	0	0	--	--	--	--
Lima	0	2	1	0	--	5.085	2.444	--	0	1	0	0	--	50	--	--
Loreto	2	1	0	0	8.34	3.987	--	--	0	0	0	0	--	--	--	--
Madre de Dios	18	27	0	23	22.84	31.87	--	23.52	1	1	0	2	5.56	3.704	--	8.696
Moquegua	0	0	0	0	--	--	--	--	0	0	0	0	--	--	--	--
Pasco	31	27	19	64	16.28	13.76	9.39	30.69	0	0	0	6	--	--	--	9.375
Piura	0	0	0	0	--	--	--	--	0	0	0	0	--	--	--	--
Puno	174	145	46	101	12.76	10.32	3.209	6.905	5	8	4	11	2.87	5.517	8.696	10.89
San Martin	16	25	8	3	43.2	64.28	19.57	6.982	0	0	0	1	--	--	--	33.33
Tacna	0	0	0	0	--	--	--	--	0	0	0	0	--	--	--	--
Ucayali	70	78	24	94	18.93	20.06	5.869	21.86	0	0	3	0	--	--	12.5	--
Total	678	591	228	1222	10.61	9.317	3.617	19.52	41	47	30	139	6.05	7.953	13.16	11.37

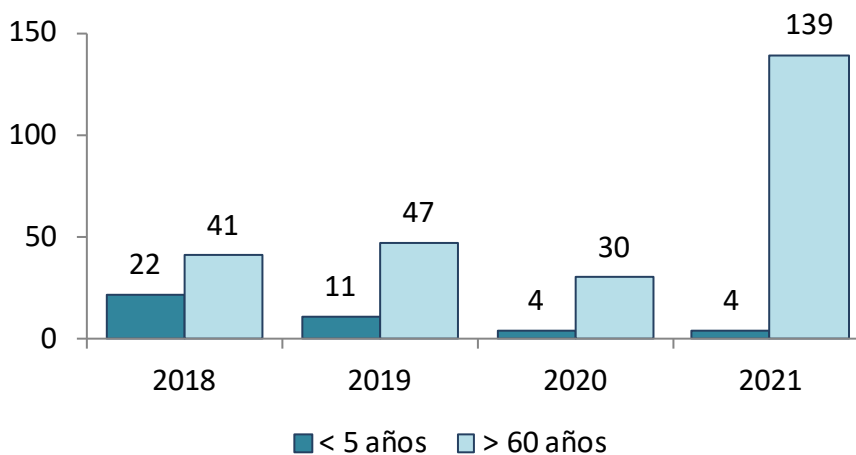


Episodios y defunciones por Neumonía, PMHyF 2021 (SE 16-24)

Episodios de neumonía, PMHyF 2018 - 2021



Defunciones por neumonía PMHyF 2018 - 2021



Episodios de neumonía < 5 años 271%
Episodios de neumonía > 60 años 436%

Fallecidos por neumonía < 5 años 0%
Fallecidos por neumonía > 60 años 363%

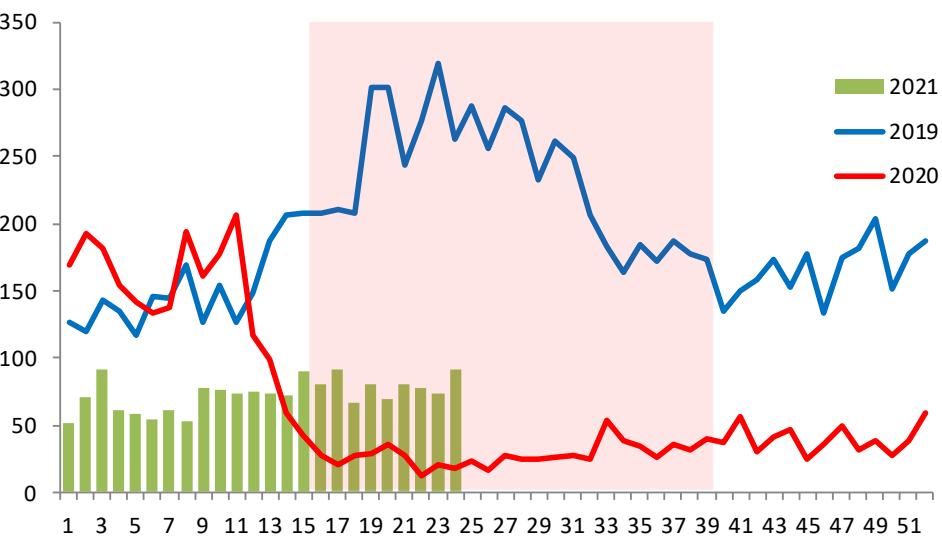


Plan MINSA, IRAS/NEUMONIAS Perú SE 24 – 2021

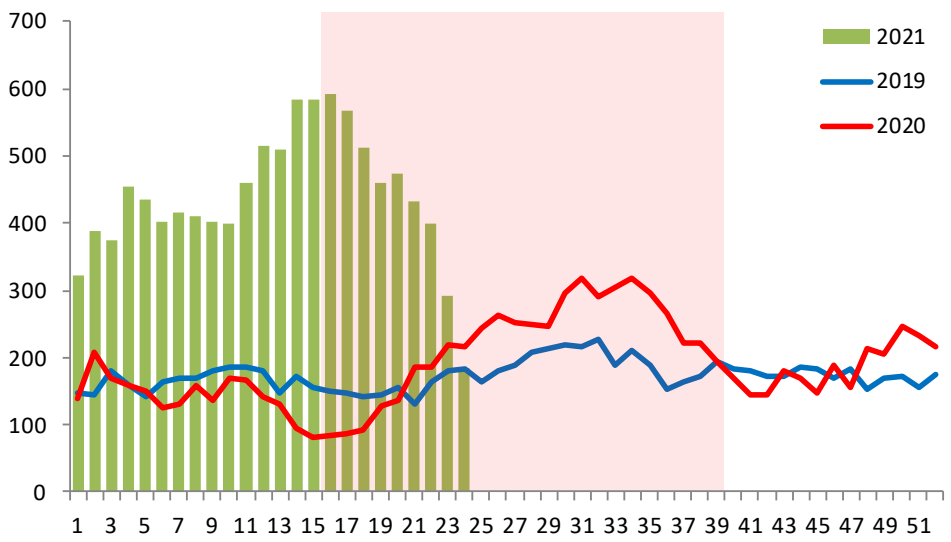


Menores de 5 años

Episodios de Neumonía, Plan MINSA 2021 (SE 24)



Mayores de 60 años





Episodios, incidencia y defunciones por Neumonía en menores de 5 años, Plan MINSA 2021 (SE 16 - 24)

Departamento	Episodios de Neumonía				IA Neumonía				Defunciones por Neumonía				Tasa Letalidad			
	2018	2019	2020	2021	2018	2019	2020	2021	2018	2019	2020	2021	2018	2019	2020	2021
Amazonas	45	12	8	26	59.37	16.09	10.91	36.12	0	2	0	1	--	16.67	--	3.846
Ancash	157	113	9	19	27.52	20.07	1.622	3.483	1	1	0	0	0.64	0.885	--	--
Apurimac	106	73	4	5	39.23	27.43	1.528	1.942	0	1	0	0	--	1.37	--	--
Arequipa	93	57	0	8	32.47	19.9	--	2.62	0	0	0	0	--	--	--	--
Ayacucho	59	46	9	13	14.07	10.91	2.143	3.085	1	1	0	0	1.69	2.174	--	--
Cajamarca	68	31	8	5	21.61	10.08	2.657	1.698	0	0	0	0	--	--	--	--
Cusco	310	234	16	46	26.38	20.19	1.399	4.083	4	2	1	0	1.29	0.855	6.25	--
Huancavelica	63	41	5	13	12.69	8.342	1.028	2.729	1	1	0	1	1.59	2.439	--	7.692
Huanuco	78	54	6	37	13.39	9.366	1.052	6.649	3	1	0	1	3.85	1.852	--	2.703
Ica	89	86	5	5	21.65	21.03	1.228	1.235	0	0	0	0	--	--	--	--
Junin	178	162	8	18	13.98	12.77	0.633	1.428	4	1	0	0	2.25	0.617	--	--
La Libertad	143	103	7	8	18.3	13.24	0.917	1.067	0	0	0	1	--	--	--	12.5
Lambayeque	89	119	3	37	16.77	22.63	0.576	7.163	0	0	0	0	--	--	--	--
Lima	321	141	5	36	38.97	17.36	0.613	4.396	0	0	0	0	--	--	--	--
Loreto	124	130	28	97	30.7	32.73	7.167	25.25	7	4	0	0	5.65	3.077	--	--
Madre de Dios	57	68	3	28	44	52.77	2.34	21.95	0	0	0	0	--	--	--	--
Moquegua	4	5	0	0	5.394	6.791	--	--	0	0	0	0	--	--	--	--
Pasco	100	63	5	20	35.53	22.49	1.792	7.194	2	0	2	0	2	--	40	--
Piura	147	157	43	86	24.42	24.94	6.889	13.9	2	0	3	0	1.36	--	6.977	--
Puno	250	296	18	39	17.72	21.09	1.283	2.779	3	1	0	2	1.2	0.338	--	5.128
San Martín	54	89	5	24	13.65	22.69	1.286	6.227	0	0	0	1	--	--	--	4.167
Tacna	12	7	0	1	17.28	10.19	--	1.61	1	1	0	0	8.33	14.29	--	--
Ucayali	275	246	25	141	62.37	56.34	5.781	32.95	7	4	3	0	2.55	1.626	12	--
Total	2822	2333	220	712	23.88	19.85	1.886	6.155	36	20	9	7	1.28	0.857	4.091	0.983



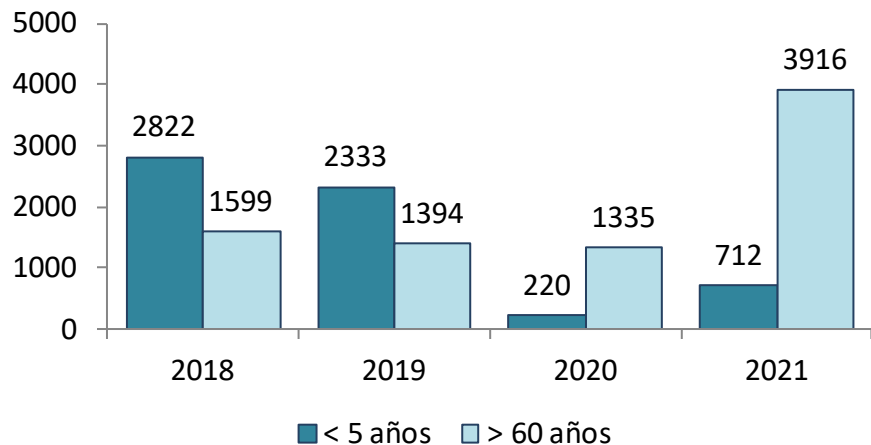
Episodios, incidencia y defunciones por Neumonía en mayores de 60 años, Plan MINSA 2021 (SE 16 - 24)

Departamento	Episodios de Neumonía				IA Neumonía				Defunciones por Neumonía				Tasa Letalidad			
	2018	2019	2020	2021	2018	2019	2020	2021	2018	2019	2020	2021	2018	2019	2020	2021
Amazonas	3	4	0	0	23.47	30.12	--	--	0	0	0	0	--	--	--	--
Ancash	93	104	35	219	14.07	15.39	5.06	30.95	1	0	2	23	1.08	--	5.714	10.5
Apurimac	50	44	19	43	25.46	21.96	9.297	20.63	4	3	3	0	8	6.818	15.79	--
Arequipa	63	52	26	154	19.46	15.49	7.417	41.38	2	5	0	0	3.17	9.615	--	--
Ayacucho	38	47	17	133	12.35	14.54	5.149	39.29	1	3	5	54	2.63	6.383	29.41	40.6
Cajamarca	25	5	0	1	10.3	2.002	--	0.378	0	0	0	0	--	--	--	--
Cusco	255	215	89	409	20.64	16.89	6.781	30.24	19	16	13	20	7.45	7.442	14.61	4.89
Huancavelica	75	43	9	154	32.81	18.46	3.789	63.64	20	13	4	41	26.7	30.23	44.44	26.62
Huanuco	23	15	18	108	5.629	3.552	4.127	23.75	1	4	3	11	4.35	26.67	16.67	10.19
Ica	41	26	66	202	7.495	4.589	11.25	33.23	17	15	4	25	41.5	57.69	6.061	12.38
Junin	110	79	41	282	10.58	7.387	3.726	24.91	5	4	0	0	4.55	5.063	--	--
La Libertad	107	58	113	248	11.52	6.038	11.29	23.75	7	6	78	159	6.54	10.34	69.03	64.11
Lambayeque	33	87	28	150	4.72	11.98	3.713	19.15	0	0	0	37	--	--	--	24.67
Lima	66	62	41	285	6.927	6.143	3.905	26.1	9	9	7	68	13.6	14.52	17.07	23.86
Loreto	7	4	23	13	3.081	1.683	9.256	5.006	0	1	2	2	--	25	8.696	15.38
Madre de Dios	18	27	0	23	22.84	31.87	--	23.52	1	1	0	2	5.56	3.704	--	8.696
Moquegua	9	10	4	87	8.063	8.628	3.325	69.71	0	0	0	30	--	--	--	34.48
Pasco	32	25	19	63	17.42	13.2	9.729	31.29	0	0	0	6	--	--	--	9.524
Piura	268	208	636	988	43.86	33.2	97.88	146.6	3	4	112	599	1.12	1.923	17.61	60.63
Puno	174	145	46	101	13.28	10.81	3.359	7.23	5	8	4	11	2.87	5.517	8.696	10.89
San Martín	28	35	63	132	8.256	9.831	16.85	33.64	0	0	29	53	--	--	46.03	40.15
Tacna	11	20	18	27	7.976	13.86	11.92	18.13	1	1	1	1	9.09	5	5.556	3.704
Ucayali	70	79	24	94	18.08	19.27	5.567	20.74	0	1	3	0	--	1.266	12.5	--
Total	1599	1394	1335	3916	25.03	21.98	21.18	62.54	96	94	270	1142	6	6.743	20.22	29.16

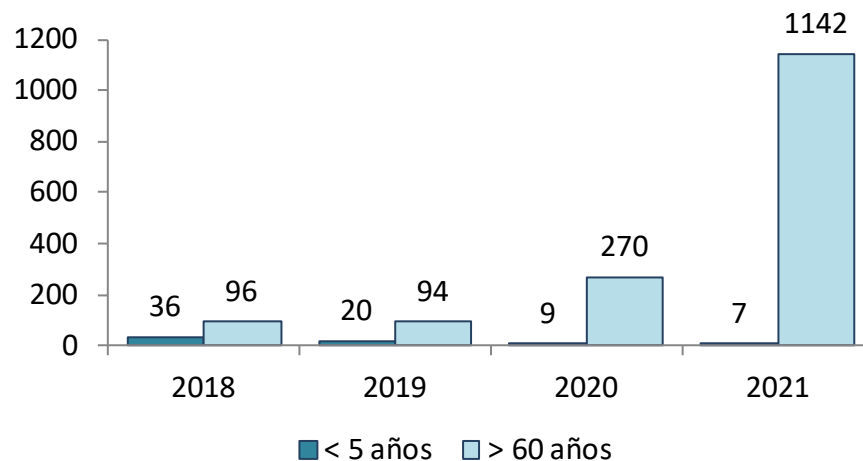


Episodios y defunciones por Neumonía, Plan MINSA 2021 (SE 16-24)

Episodios de neumonía, Plan MINSA 2018 - 2021



Defunciones por neumonía Plan MINSA 2018 - 2021



Episodios de neumonía < 5 años 224%
Episodios de neumonía > 60 años 193%

Fallecidos por neumonía < 5 años -22%
Fallecidos por neumonía > 60 años 323%