

SEMANA DE LA EPIDEMIOLOGÍA 2021

# EL ENFOQUE ONE HEALTH Y LA VIGILANCA DE RABIA

EDGARDO NEPO LINARES

Médico Cirujano – Especialista en Epidemiología

Consultor Nacional en Enfermedades Transmisibles – OPS/OMS Perú



**OPS**

# ENFOQUE COLABORATIVO, MULTIDISCIPLINARIO Y MULTISECTORIAL PARA ABORDAR AMENAZAS A LA SALUD EN LA INTERFAZ SERES HUMANOS- ANIMALES- MEDIOAMBIENTE



# PROPUESTA OPS/OMS DE POLÍTICA: “UNA SALUD”



## 168.<sup>a</sup> SESIÓN DEL COMITÉ EJECUTIVO

*Sesión virtual, del 21 al 25 de junio del 2021*

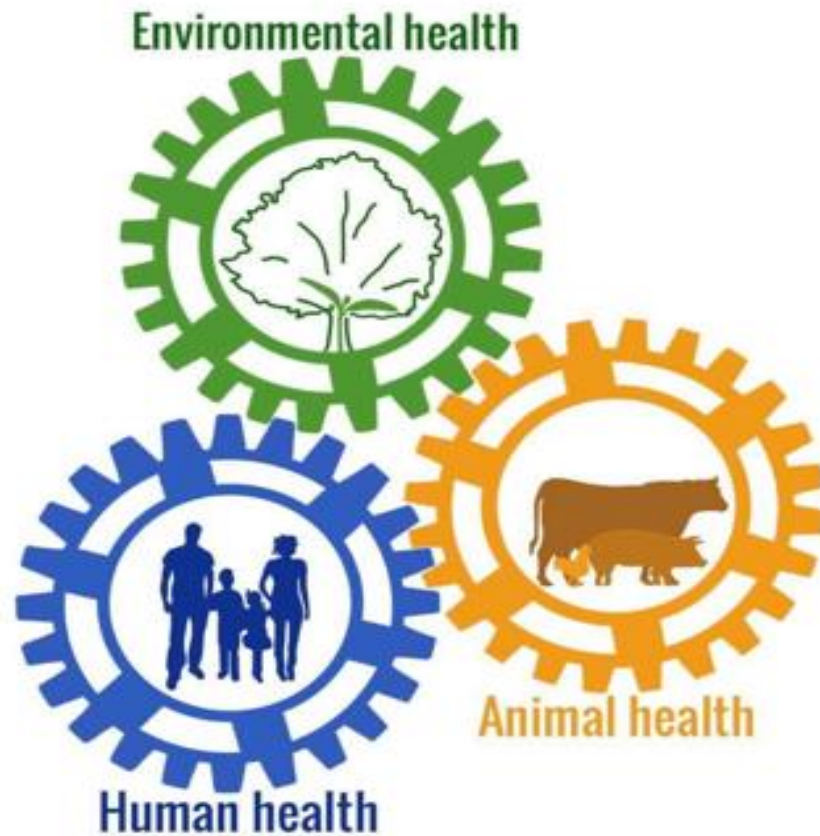
*Punto 4.6 del orden del día provisional*

CE168/13, Rev. 1  
22 de junio del 2021  
Original: inglés

**UNA SALUD: UN ENFOQUE INTEGRAL PARA ABORDAR LAS AMENAZAS  
PARA LA SALUD EN LA INTERFAZ ENTRE LOS SERES HUMANOS, LOS  
ANIMALES Y EL MEDIOAMBIENTE**



## ALGUNOS ANTECEDENTES A LA PROPUESTA DE POLÍTICA



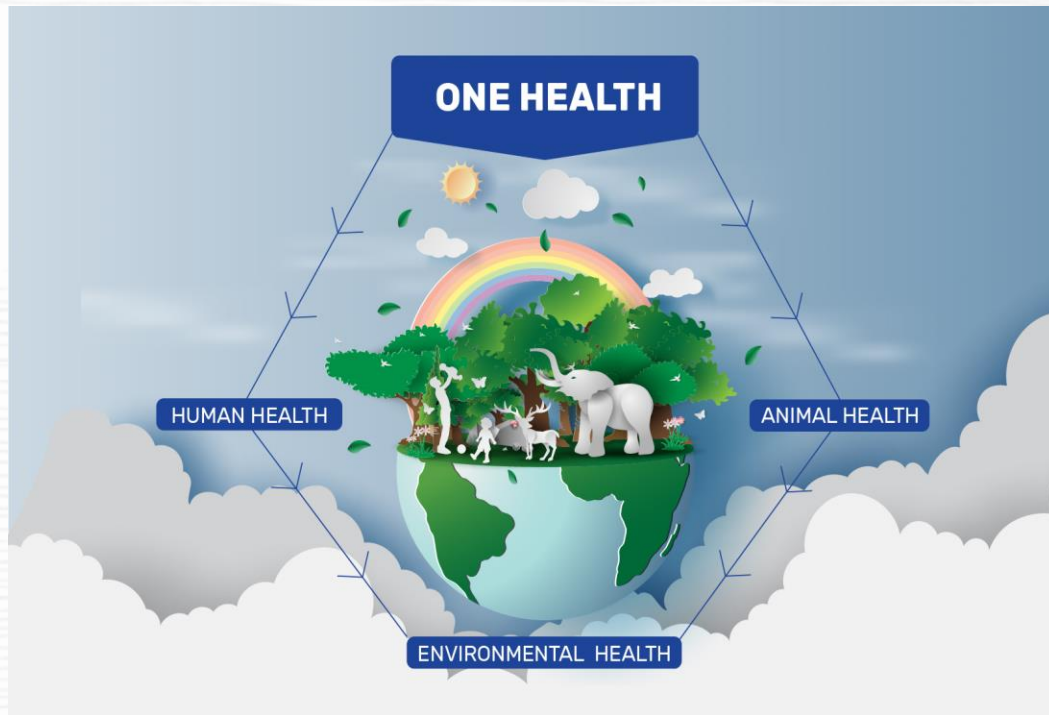
- La colaboración entre los sectores de la salud pública, la sanidad animal, la producción agropecuaria y el medioambiente es prioridad para la Región de las Américas.
- La OPS ha venido promoviendo un enfoque multisectorial para la protección y promoción de la salud humana y animal.
- La Reunión Interamericana a Nivel Ministerial en Salud y Agricultura (RIMSA), convocada por la OPS, se remonta a 1968.
- La Comisión Panamericana de Inocuidad de los Alimentos (COPAIA) ha asesorado a la Organización en materia de inocuidad de los alimentos desde el 2001.

## ALGUNOS ANTECEDENTES A LA PROPUESTA DE POLÍTICA



- La RIMSA 17 tuvo por título “Una Salud y los Objetivos de Desarrollo Sostenible”, para resaltar el vínculo entre la salud animal y la salud pública, y su contribución al desarrollo sostenible.
- Temas discutidos incluyeron mecanismos de gobernanza multisectorial sobre el manejo de las zoonosis, la resistencia a los antimicrobianos y la inocuidad de los alimentos.
- Se solicitó que los países fortalecieran los mecanismos de alerta temprana y respuesta rápida orientados a las amenazas que representan las enfermedades emergentes y reemergentes de origen zoonótico.

## ALGUNOS ANTECEDENTES A LA PROPUESTA DE POLÍTICA



- Ha habido también aproximaciones sucesivas para la colaboración entre los sectores de la salud y el medioambiente: La Conferencia de las Naciones Unidas sobre el Medio Ambiente y el Desarrollo; la Carta Panamericana sobre Salud y Ambiente en el Desarrollo Humano Sostenible; las reuniones conjuntas de los ministros de salud y medio ambiente.
- La colaboración y coordinación regionales entre la FAO, la OIE y la OPS está muy bien establecida. De igual manera con el PNUMA, IICA, OIRSA, y otros comités de Salud Animal y Agropecuaria



## LA PROPUESTA DE POLÍTICA



## LÍNEAS DE ACCIÓN ESTRATÉGICA DE LA PROPUESTA DE POLÍTICA Y VINCULACIÓN CON LA VIGILANCIA DE RABIA

- 1 **Análisis y mapeo de interacciones en salud humana, animal, vegetal y medioambiental**
- 2 **Establecimiento de mecanismos para la gobernanza de “Una salud”**
- 3 **Fortalecimiento del abordaje multidisciplinario e intersectorial**
- 4 **Fomento de acciones de responsabilidad compartida multisectorial**
- 5 **Adopción de soluciones de salud digital y tecnologías emergentes**
- 6 **Investigación y desarrollo de capacidades**



## LÍNEAS DE ACCIÓN ESTRATÉGICA 1



- Realizar un análisis y mapeo de las complejas interacciones entre actores y procesos en los campos de la salud humana, animal, vegetal y medioambiental en contextos nacionales específicos
- **ANÁLISIS DE FORMAS Y ESPACIOS ESPECÍFICOS DE INTERACCIÓN; REPORTES DE RIESGOS EN ZONAS URBANAS, GRANJAS Y ZONAS SILVESTRES; ANÁLISIS DE ECOLOGÍA CANINA, COMO LOS QUE HAN PERMITIDO IDENTIFICAR EN AREQUIPA LA PRESENCIA DE JAURIÁS EN LAS TORRENTERAS O EN LOS CANALES DE AGUA**



## LÍNEAS DE ACCIÓN ESTRATÉGICA 2



- Establecer mecanismos multidisciplinarios, multisectoriales e impulsados por el consenso para la gobernanza de “Una salud”, para la administración y el financiamiento de estructuras funcionales que trabajen en todas las instituciones y que permitan la coordinación, la comunicación, el compromiso y la colaboración, y para el acceso a los conocimientos y recursos pertinentes
- ACUERDOS Y PLANES DE VIGILANCIA INTERSECTORIAL DE DETERMINANTES, RIESGOS Y DAÑOS, COMPARTIENDO EL LIDERAZGO (ROTATIVO) Y EL ACCESO A LA INFORMACIÓN**

## LÍNEAS DE ACCIÓN ESTRATÉGICA 3



- ☛ Fortalecer los aspectos multidisciplinarios e intersectoriales de los mecanismos y marcos existentes relacionados con la interfaz entre los seres humanos, los animales y el medioambiente
- ☛ **OPERACIONALIZAR LAS COORDINACIONES Y ACCIONES COMPARTIDAS Y COMPLEMENTARIAS ESTABLECIDAS EN ESTOS MARCOS Y MECANISMOS, CON TEMAS ESPECÍFICOS SURGIDOS A PARTIR DE LA VIGILANCIA DE RABIA Y ESTABLECER MECANISMOS DE SEGUIMIENTO Y RENDICIÓN DE CUENTAS PERMANENTES**





## LÍNEAS DE ACCIÓN ESTRATÉGICA 4



- ☛ Fomentar actividades multisectoriales, incluida la planificación estratégica, la preparación y respuesta ante situaciones de emergencia, **LA VIGILANCIA INTEGRADA** de la enfermedad y la salud y la presentación de informes al respecto, **LAS PRUEBAS Y REDES DE LABORATORIO** y las mejores prácticas para impulsar las actividades de colaboración basadas en la evidencia, respaldadas por el **ANÁLISIS DE RIESGOS Y QUE ABARQUEN LA EVALUACIÓN, LA GESTIÓN Y LA COMUNICACIÓN DE RIESGOS**

## LÍNEAS DE ACCIÓN ESTRATÉGICA 5



- Adoptar soluciones de salud digital, herramientas científicas y tecnologías emergentes que faciliten las iniciativas de “Una salud”.
- **RETROALIMENTACIÓN CON VIGILANCIA Y MEJORA DE LOS SISTEMAS DE INFORMACIÓN, ASÍ COMO EL DESGLOSE Y LA ESTRATIFICACIÓN DE LOS DATOS**

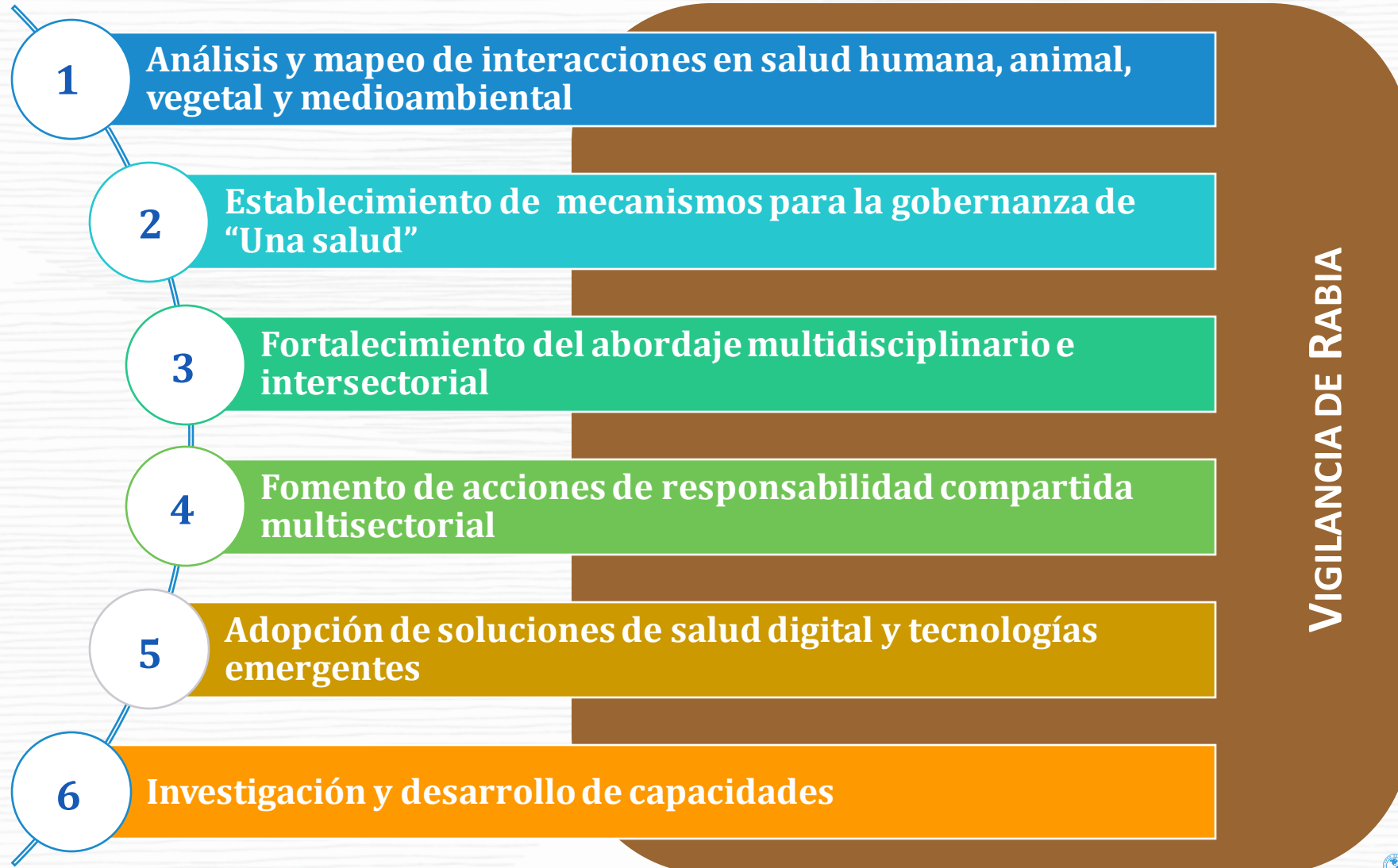
## LÍNEAS DE ACCIÓN ESTRATÉGICA 6



- Promover la investigación y la creación de capacidad sobre las amenazas para la salud en la interfaz entre los seres humanos, los animales y el medioambiente en diferentes sectores y disciplinas.
- **TEMAS DE INVESTIGACIÓN SURGIDOS A PARTIR DE LA VIGILANCIA Y NUEVAS FORMAS DE ANALIZAR DATOS EPIDEMIOLÓGICOS Y BIOMOLECULARES DEL VIRUS**



## LÍNEAS DE ACCIÓN ESTRATÉGICA DE LA PROPUESTA DE POLÍTICA





Gracias