

SALA DE SITUACIÓN DE SALUD

PERÚ

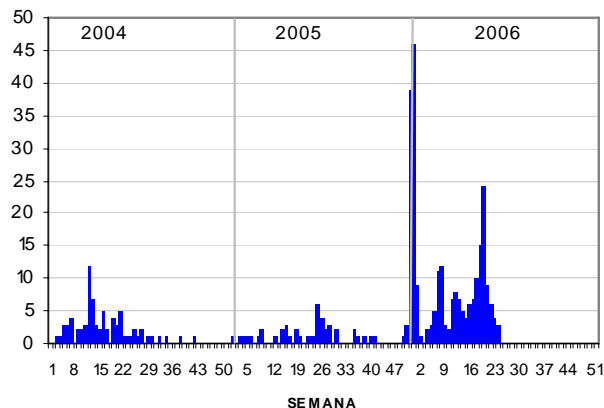
SEMANA EPIDEMIOLÓGICA N° 24 – 2006
(Del 11 al 17 de Junio de 2006)

ENFERMEDADES SUJETAS A VIGILANCIA INTERNACIONAL

FIEBRE AMARILLA SELVATICA

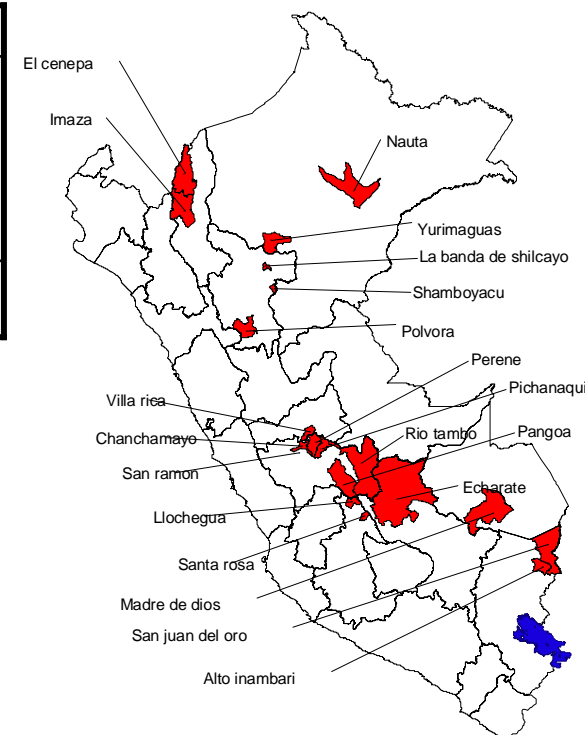
CASOS NOTIFICADOS POR DISTRITOS

CURVA DE CASOS - 2006



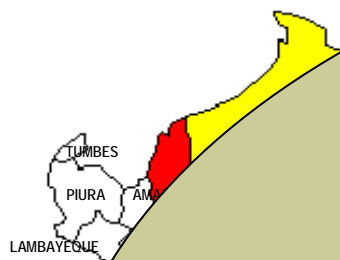
Año 2004*	Año 2005*	Año 2006*
Notificados : 118	Notificados : 62	Notificados : 163
Confirmados : 59	Confirmados : 18	Confirmados : 46
Probables : 00	Probables : 03	Probables : 73
Descartados : 59	Descartados : 41	Descartados : 44
Defunciones : 37	Defunciones : 09	Defunciones : 34
Esta semana se han notificado 01 Caso confirmado y 07 casos probables de Fiebre amarilla.		

MAPA DE CASOS - 2006



Casos confirmados y probables de Fiebre amarilla por SE, según DIRESA, Perú. 2006 (*)

Casos Confirmados y Probables d



DIRESA

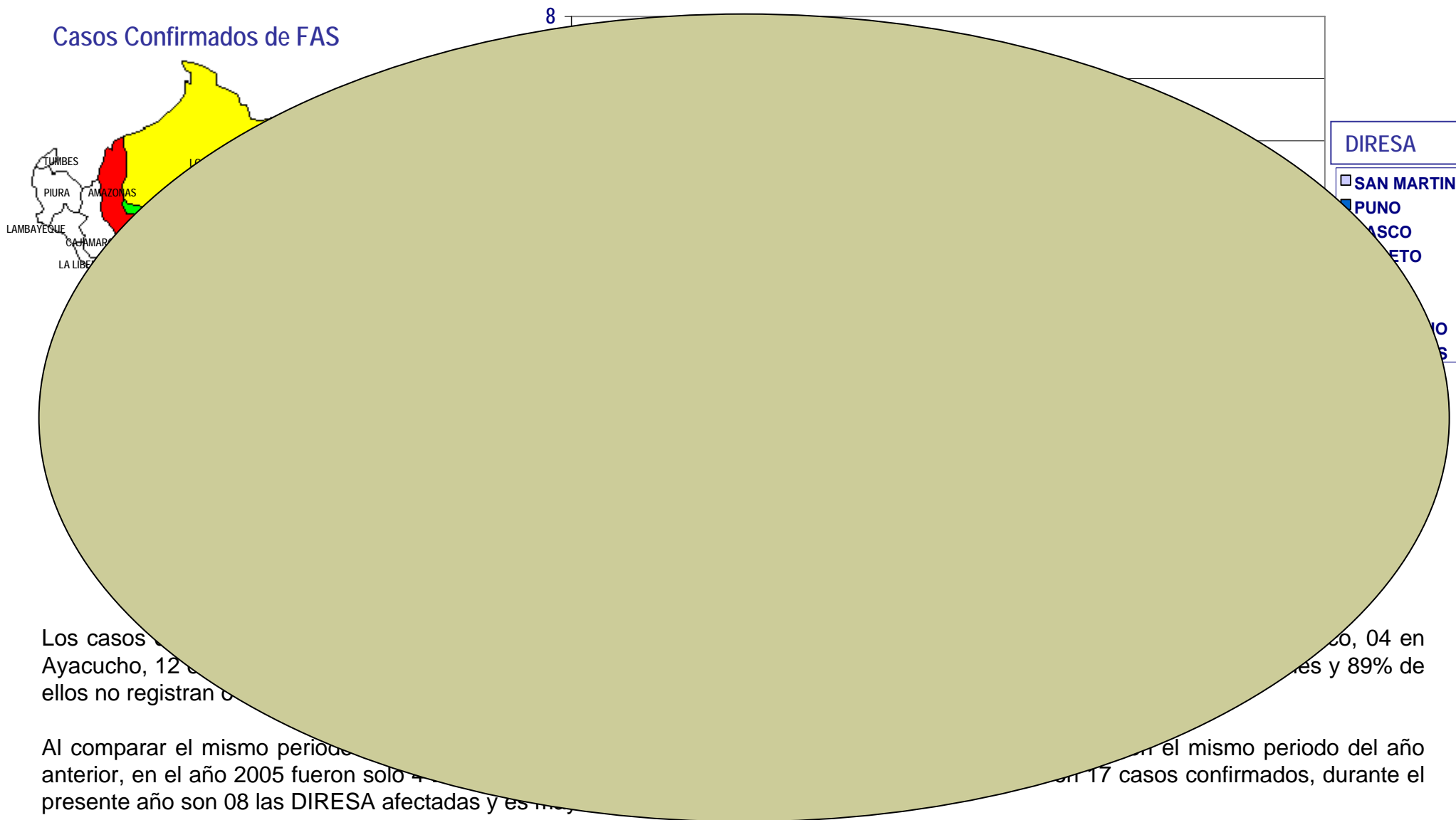
MARTIN

OS

Los casos confirmados (07 casos) e Imaza (07 casos) del Depto. de Tumbes, Echarate (04) en Cusco, los Distritos de P. y el Distrito de Villa Rica en Pasco (07).

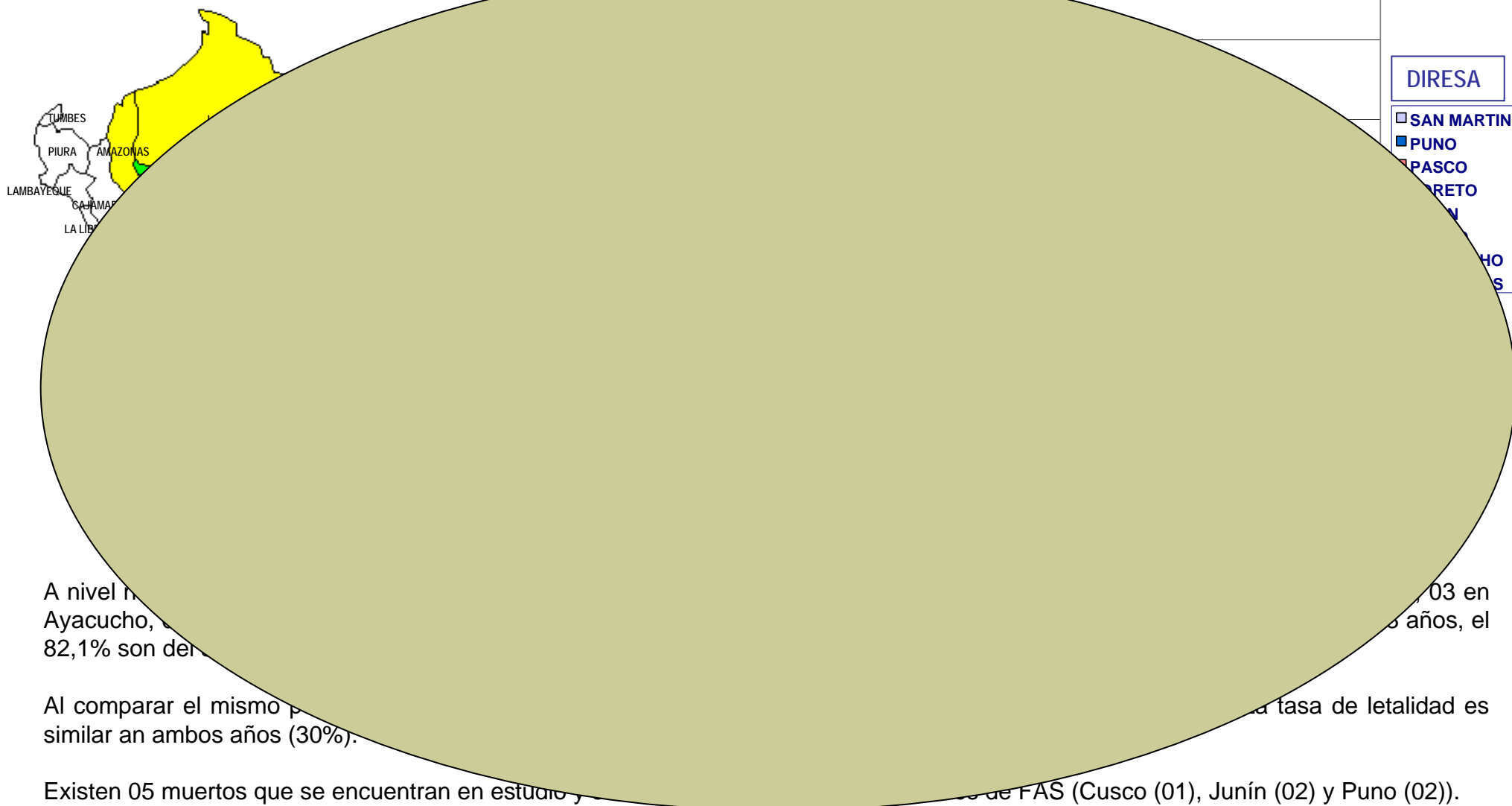
Casos confirmados de Fiebre amarilla por SE, según DIRESA, Perú. 2006 (*)

Casos Confirmados de FAS

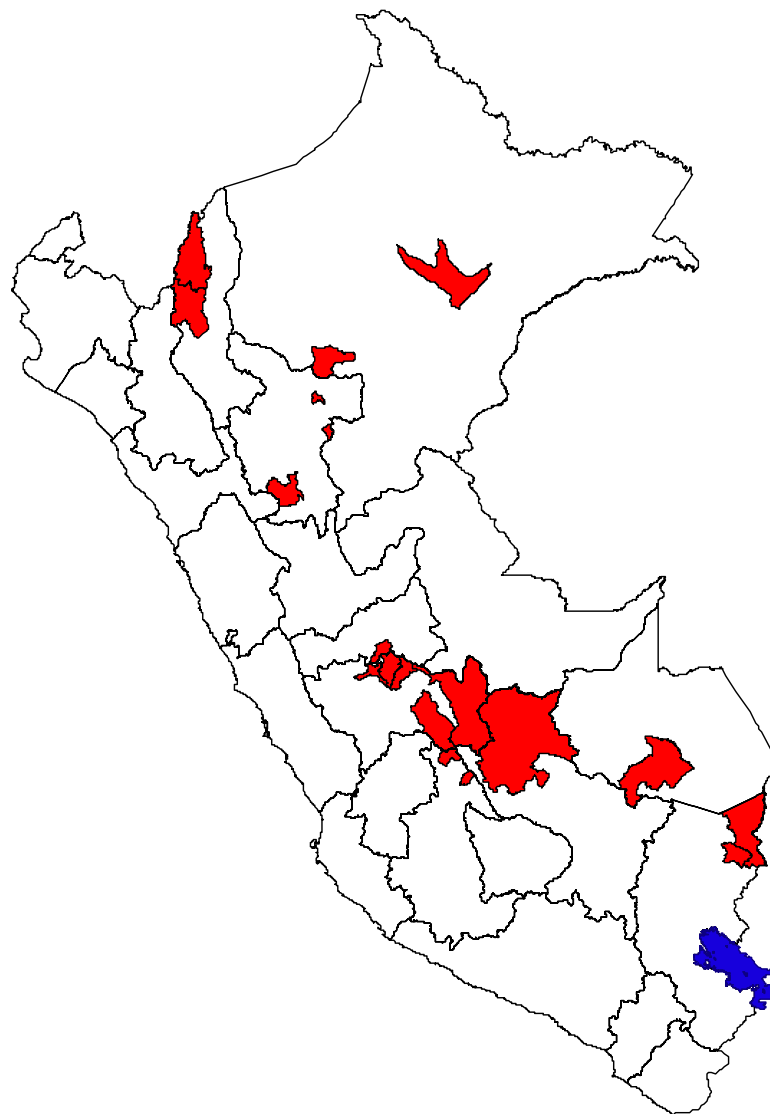


Muertos con Diagnostico confirmado de Fiebre amarilla por SE, según DIRESA, Perú. 2006 (*)

Muertos Confirmados de FAS



Mapa epidemiológico de casos probables, confirmados y fallecidos por Fiebre amarilla selvática. Perú 2006(*)



Leyenda:
casos probables (P)
confirmados (C)
fallecidos (F)



MAPA EPIDEMIOLÓGICO DE CÓLERA

SE 02, 09, 10, 11, 16

DIRESA PIURA

Clasificación actual

DESCARTADO

SE 10

DIRESA: LIMA ESTE

Clasificación actual

Q: 04

DIRESA I

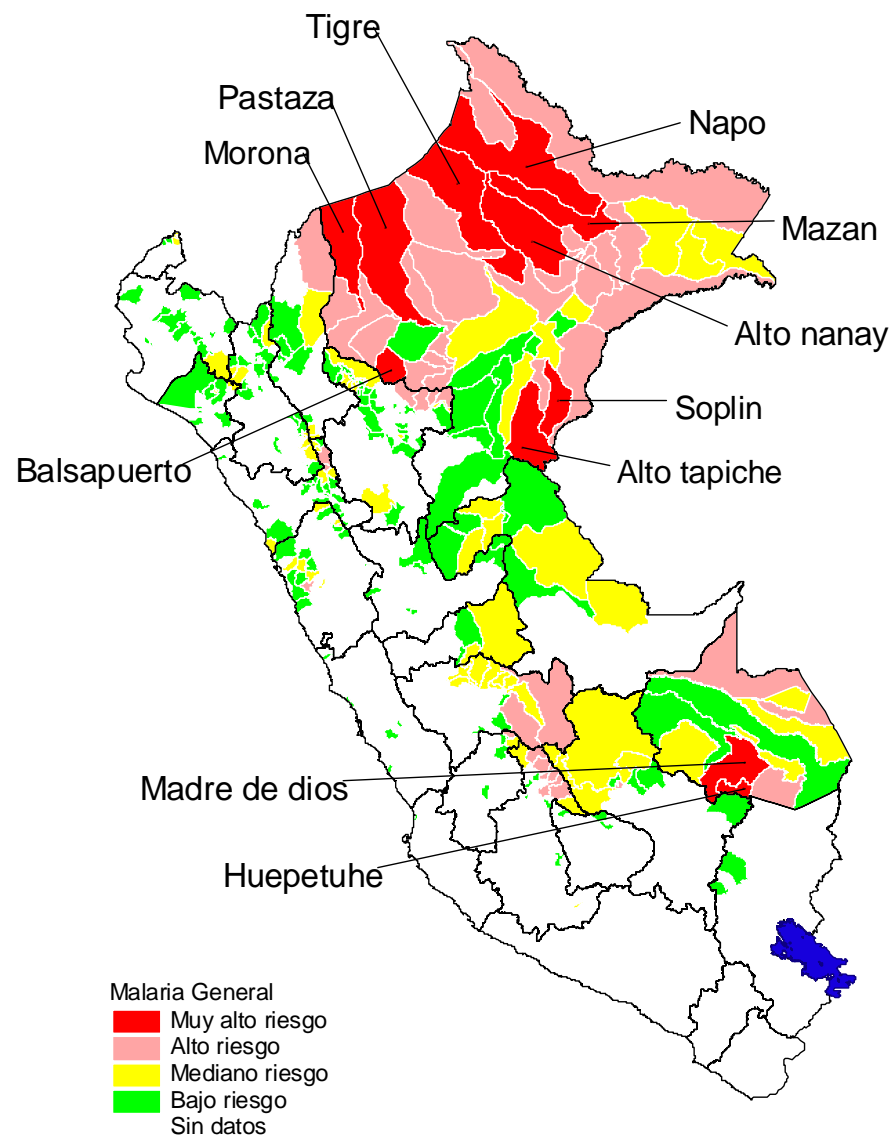
Cl

04 aislamientos de *Vibrio cholerae* No O1

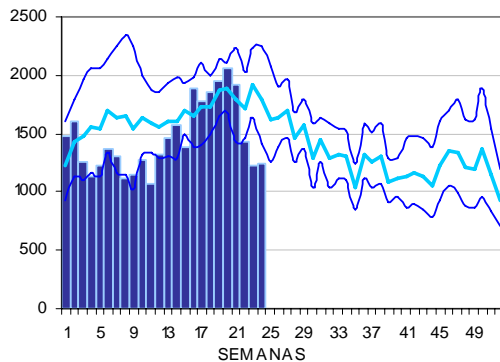
El agente más predominante es: *Escherichia coli* enterotoxigénica, ETEC; (11 casos)

ENFERMEDADES SUJETAS A VIGILANCIA NACIONAL

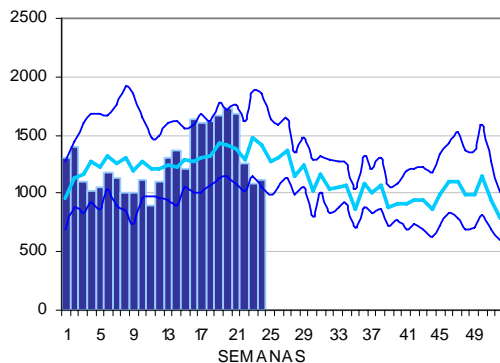
MALARIA GENERAL : PERU (*)



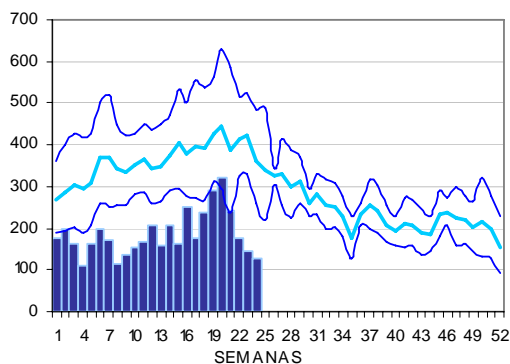
CANAL ENDEMICO - 2006



MALARIA TOTAL

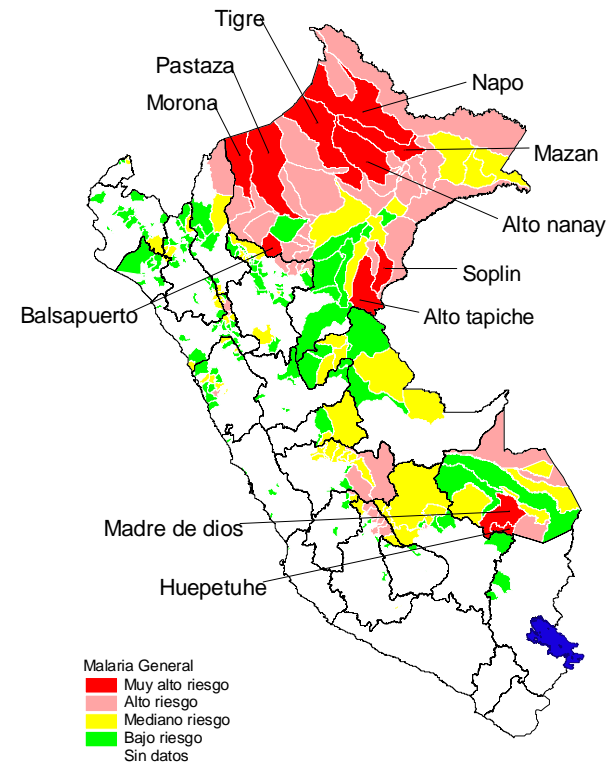


MALARIA VIVAX



MALARIA FALCIPARUM

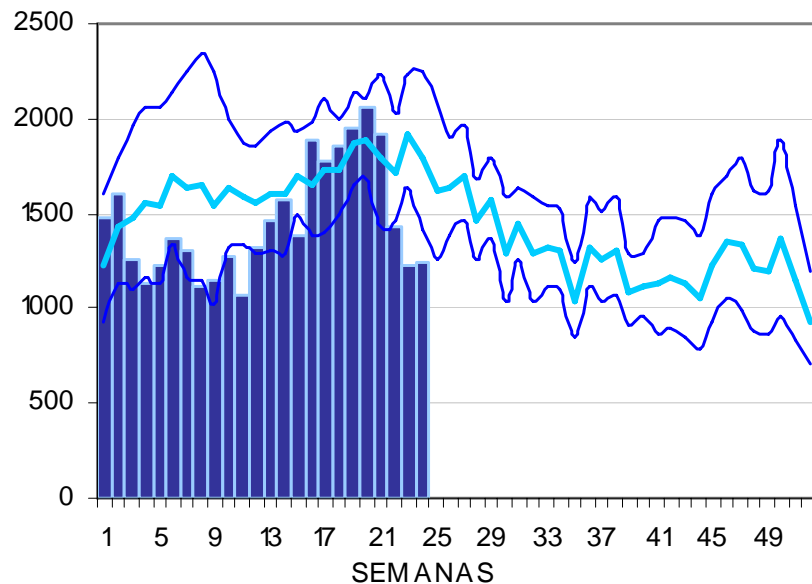
MAPA DE MALARIA GENERAL
SE 01 - 24



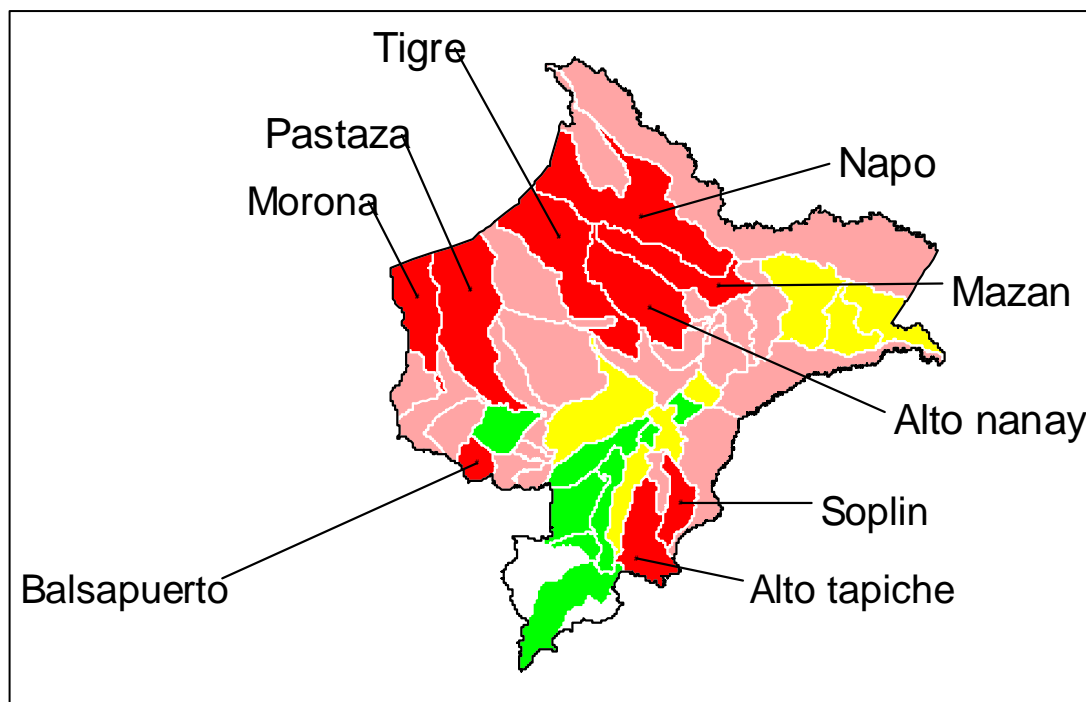
AÑO 2004*	AÑO 2005*	AÑO 2006*
MALARIA GENERAL : 41895	MALARIA GENERAL : 46736	MALARIA GENERAL : 35102
P. VIVAX : 34736	P. VIVAX : 39009	P. VIVAX : 30593
P. FALCIPARUM : 7145	P. FALCIPARUM : 7671	P. FALCIPARUM : 4454
P. MIXTA : 14	P. MIXTA : 56	P. MIXTA : 55
DEFUNCIONES : 02	DEFUNCIONES : 03	DEFUNCIONES : 04
EN LA PRESENTE SEMANA SE HAN NOTIFICADO 193 CASOS DE MALARIA FALCIPARUM, 01 CASOS DE MALARIA MIXTA Y 1122 CASOS DE MALARIA VIVAX.		

MALARIA GENERAL : LORETO (*)

CANAL ENDEMICO - 2006

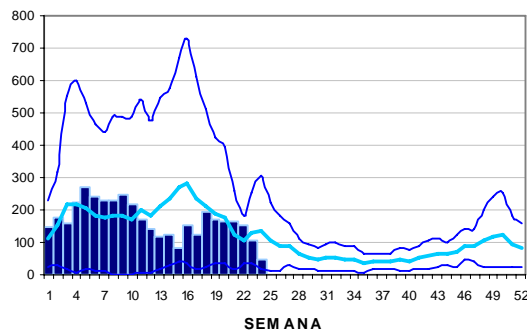


MAPA DE INCIDENCIA - 2006

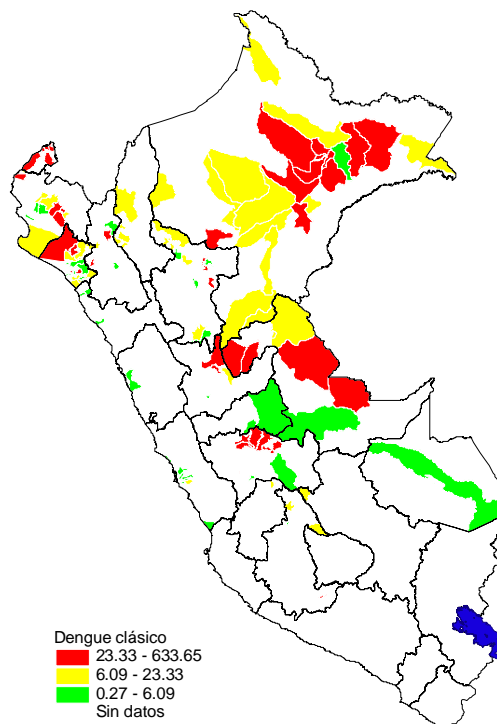


DENGUE : PERU (*)

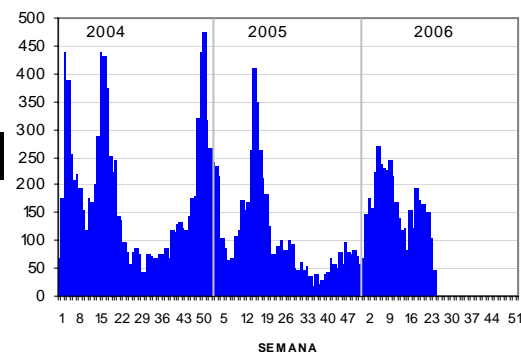
CANAL ENDEMICO - 2006



MAPA DE INCIDENCIA - 2006



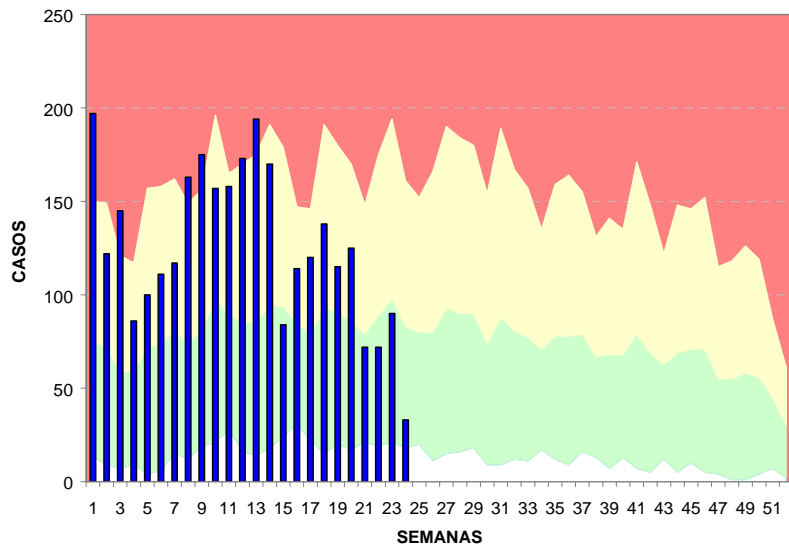
CURVA DE CASOS - 2006



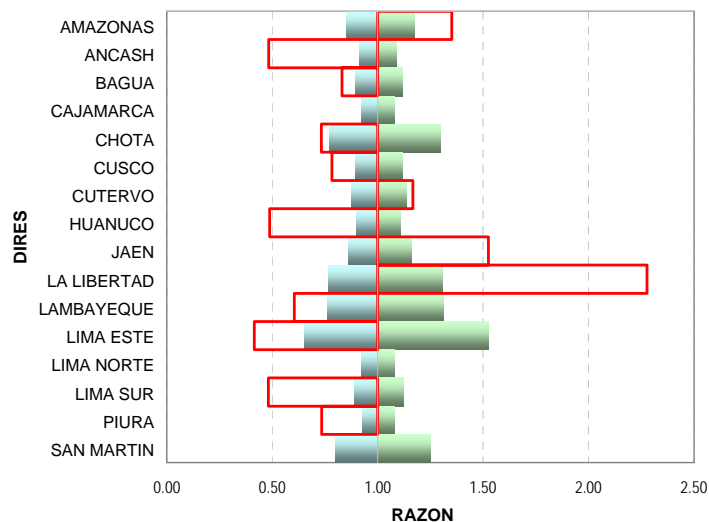
Dengue clásico
23.33 - 633.65
6.09 - 23.33
0.27 - 6.09
Sin datos

AÑO 2004*	AÑO 2005*	AÑO 2006*
NOTIFICADOS : 7328	NOTIFICADOS : 5515	NOTIFICADOS : 4038
CONF. LABORAT. : 1209	CONF. LABORAT. : 2063	CONF. LABORAT. : 828
CASOS CLINICOS : 4276	CASOS CLINICOS : 1892	CASOS CLINICOS : 2374
DESCARTADOS : 1843	DESCARTADOS : 1560	DESCARTADOS : 836
ESTA SEMANA SE HAN NOTIFICADO 30 CASOS PROBABLES Y 01 CONFIRMADOS DE DENGUE CLASICO.		
DENGUE HEMORRAGICO : HASTA ESTA SEMANA SE HAN NOTIFICADO 02 CONFIRMADOS, 00 PROBABLE Y 04 DESCARTADO DE DENGUE HEMORRAGICO.		

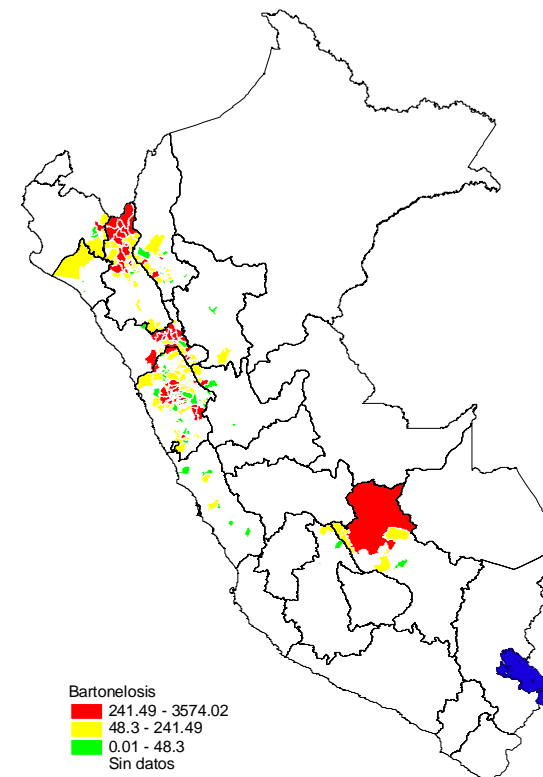
CANAL ENDEMICO – BARTONELOSIS - 2006



COMPORTAMIENTO OBSERVADO – BARTONELOSIS - 2006



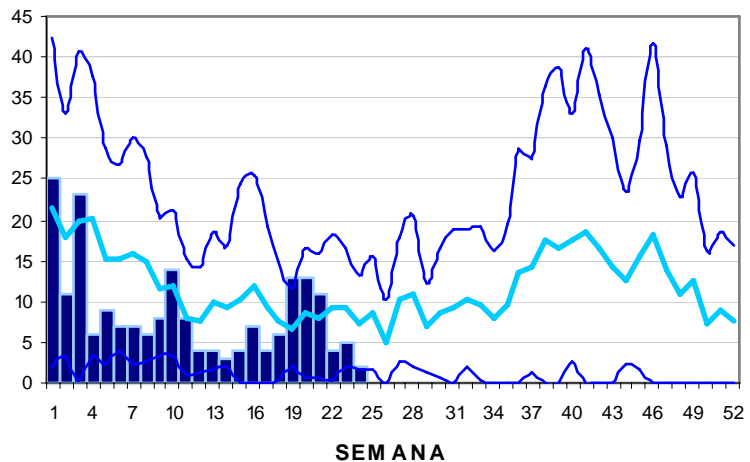
MAPA DE INCIDENCIA – 2006



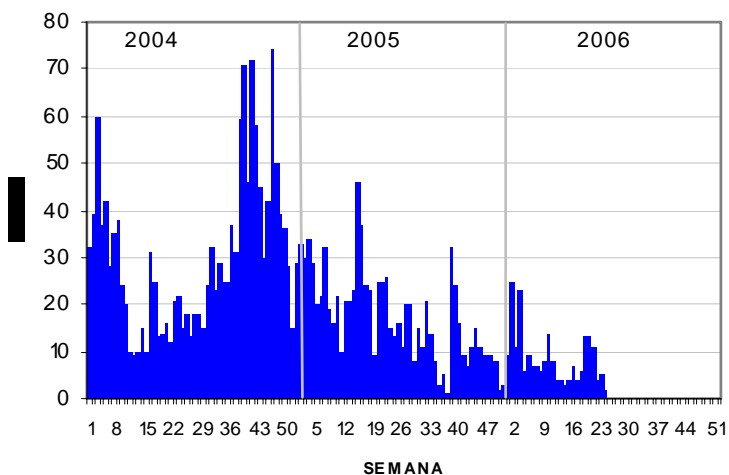
AÑO 2004*	AÑO 2005*	AÑO 2006*
NOTIFICADOS : 4313	NOTIFICADOS : 6521	NOTIFICADOS : 3086
CONF. LABORAT. : 1704	CONF. LABORAT. : 1952	CONF. LABORAT. : 1586
CASOS CLINICOS : 2530	CASOS CLINICOS : 4407	CASOS CLINICOS : 1445
DESCARTADOS : 79	DESCARTADOS : 162	DESCARTADOS : 55
DEFUNCIONES : 40	DEFUNCIONES : 19	DEFUNCIONES : 11
ESTA SEMANA SE HAN NOTIFICADO 65 CASOS CONFIRMADOS Y 66 PROBABLES DE BARTONELOSIS.		

ENFERMEDADES INMUNOPREVENIBLES

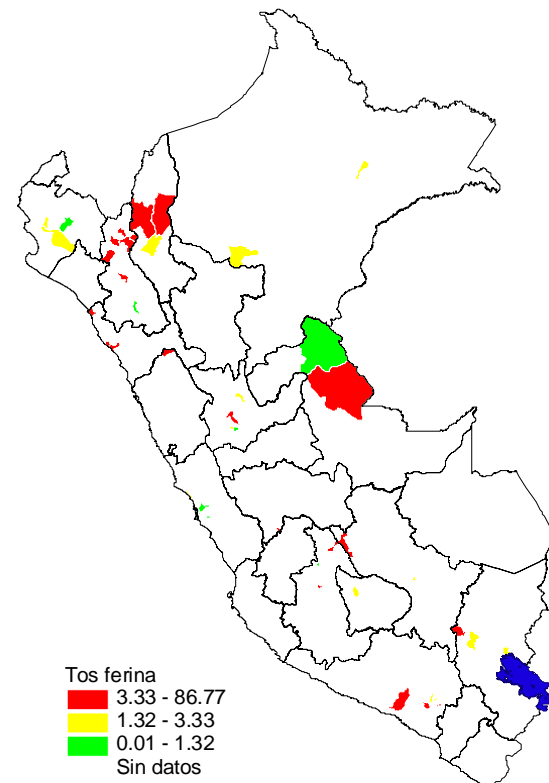
CANAL ENDEMICO



CURVA EPIDEMICA



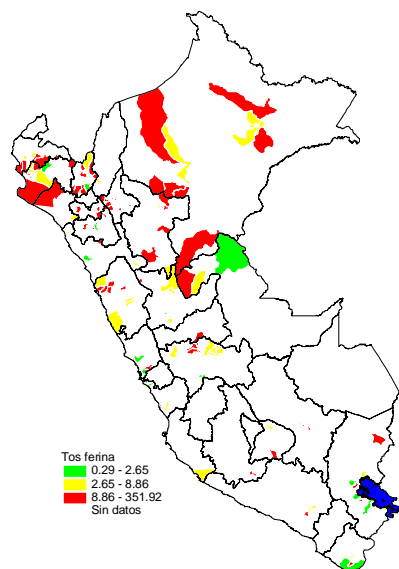
MAPA DE INCIDENCIA - 2006



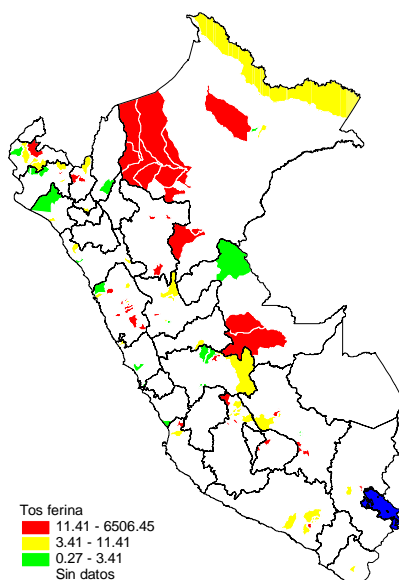
Año 2004*	Año 2005*	Año 2006*
Notificados : 1369	Notificados : 956	Notificados : 204
Confirmados : 128	Confirmados : 89	Confirmados : 28
Probables : 435	Probables : 486	Probables : 97
Descartados : 806	Descartados : 381	Descartados : 79
Defunciones : 02	Defunciones : 04	Defunciones : 00

TOS FERINA : PERU (*)

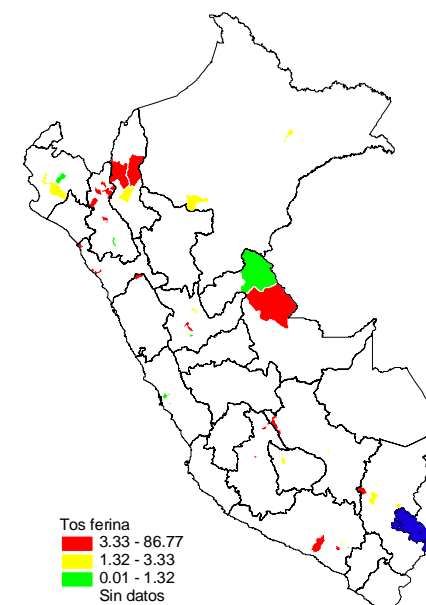
**TASA DE NOTIFICACION
SE 01 a 52- 2004**



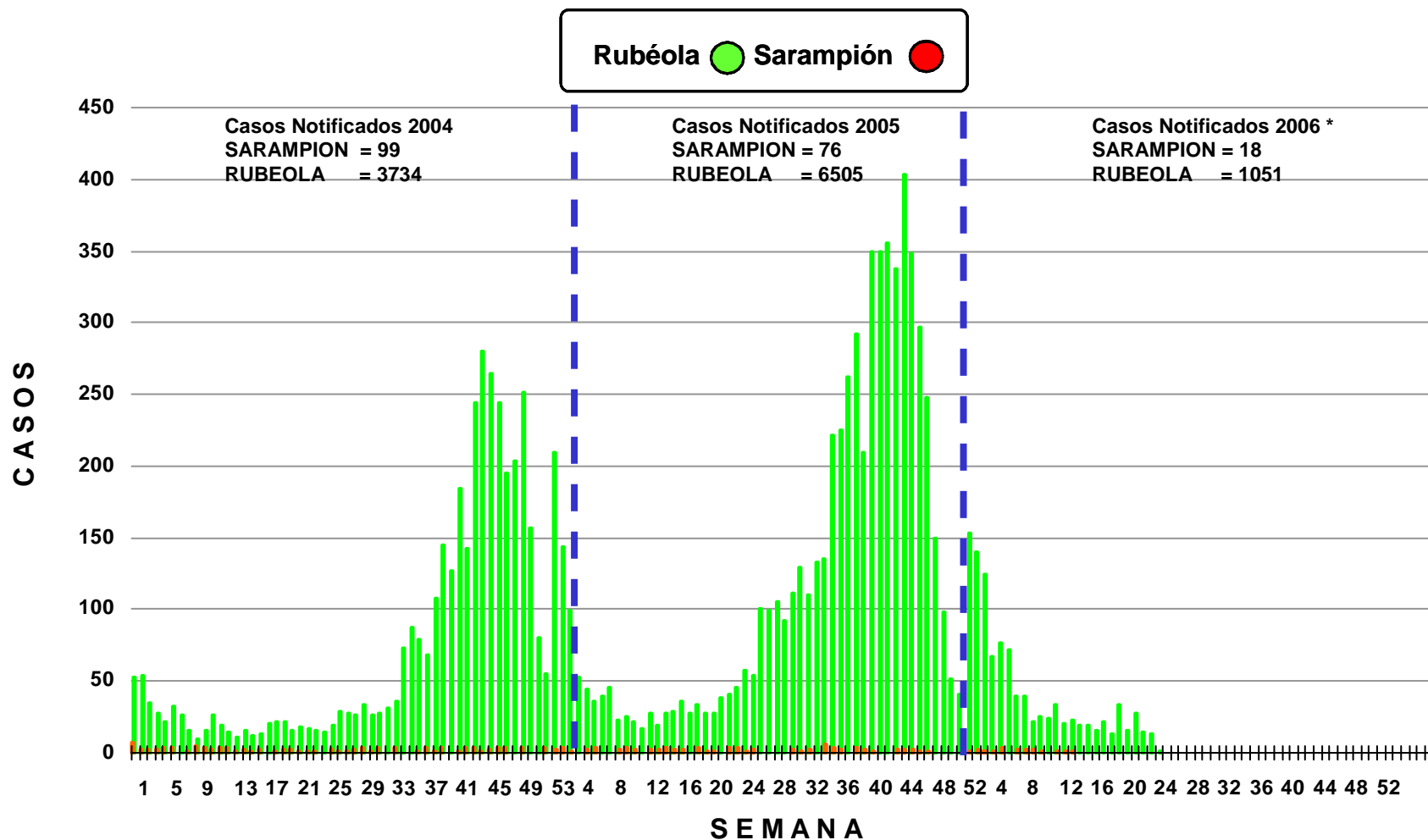
**TASA DE NOTIFICACION
SE 01 a 52 - 2005**



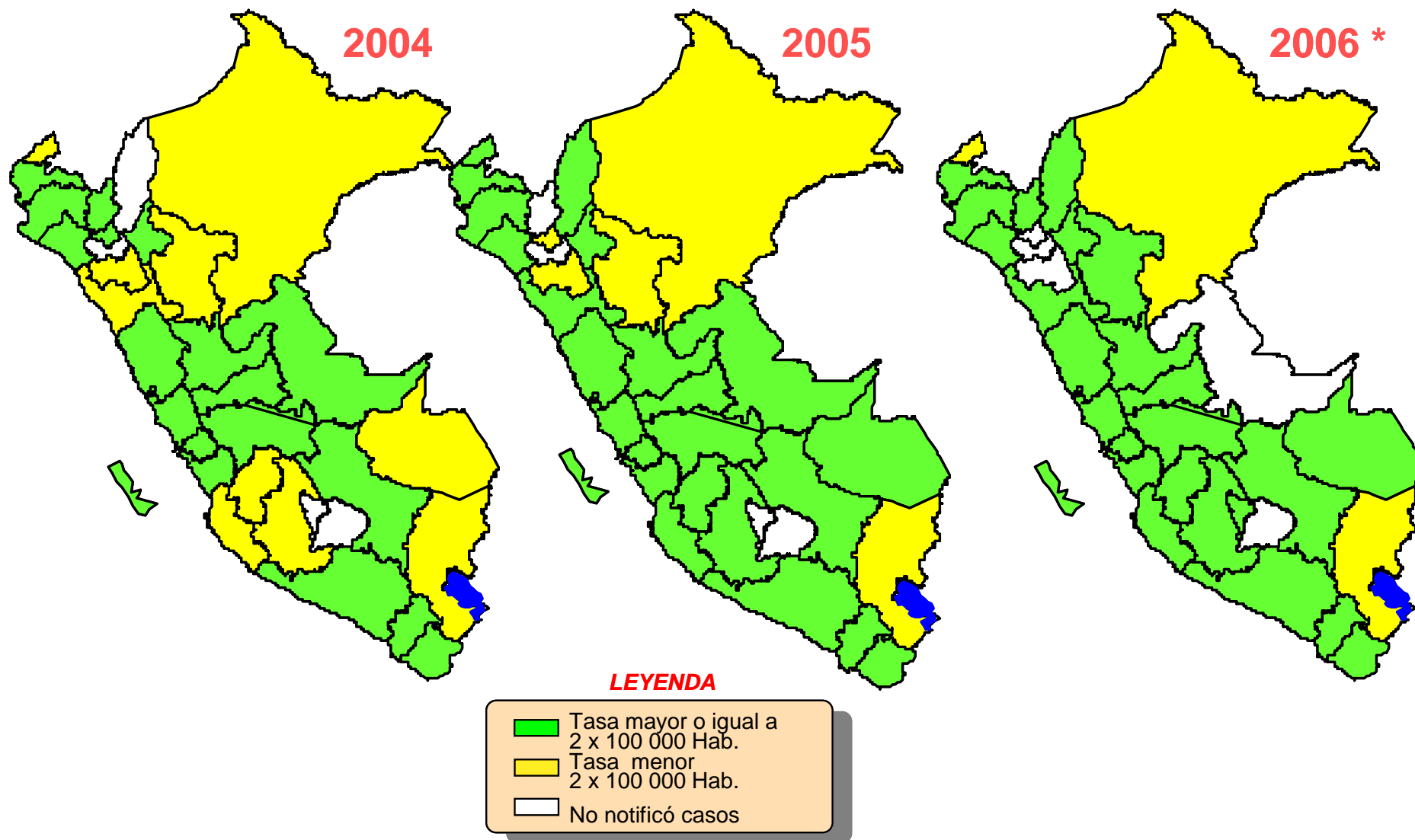
**MAPA DE INCIDENCIAS
SE 01 a 24- 2006**



CASOS NOTIFICADOS POR SARAMPION Y RUBEOLA POR SEMANA EPIDEMIOLOGICA - PERU 2004 - 2006 *



Distribución por Direcciones de Salud/2004 - 2006 (*)



ENFERMEDADES SUJETAS A NOTIFICACION CONSOLIDADA

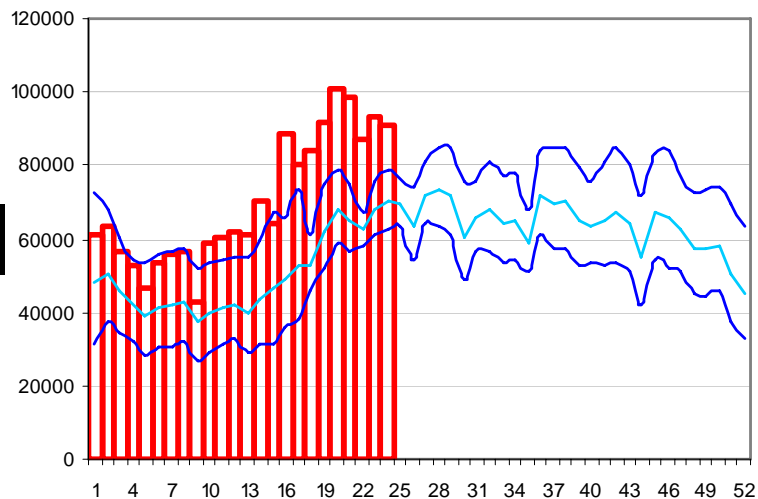
ENFERMEDADES DIARREICAS AGUDAS

DIARREA ACUOSA

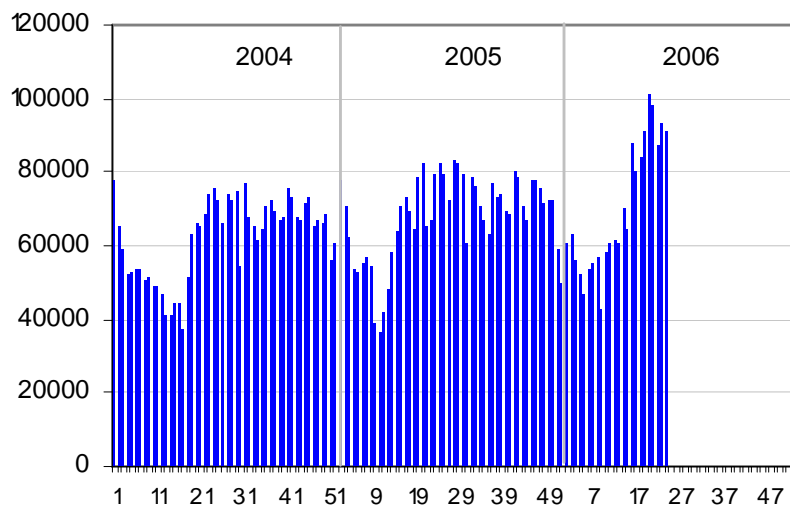
DIARREA DISENTÉRICA

INFECCIONES RESPIRATORIAS AGUDAS

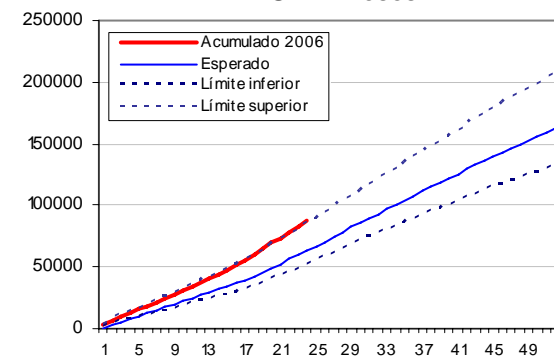
CANALES ENDEMICOS - 2006



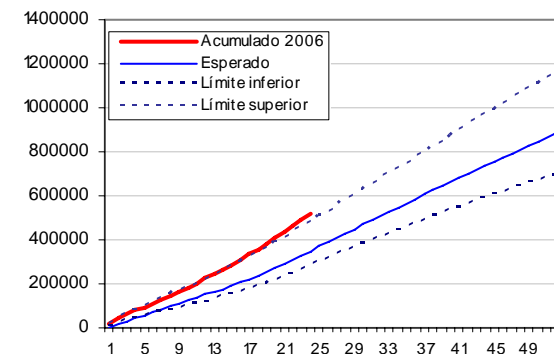
CURVA DE CASOS - 2006



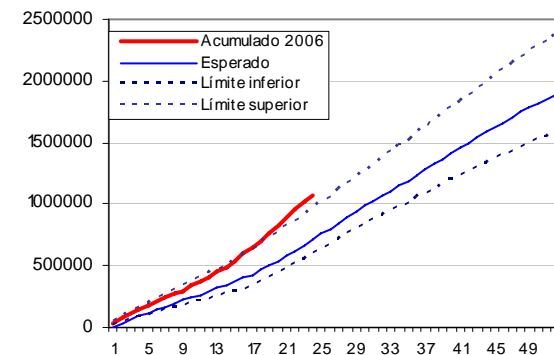
IRAS < 2 meses



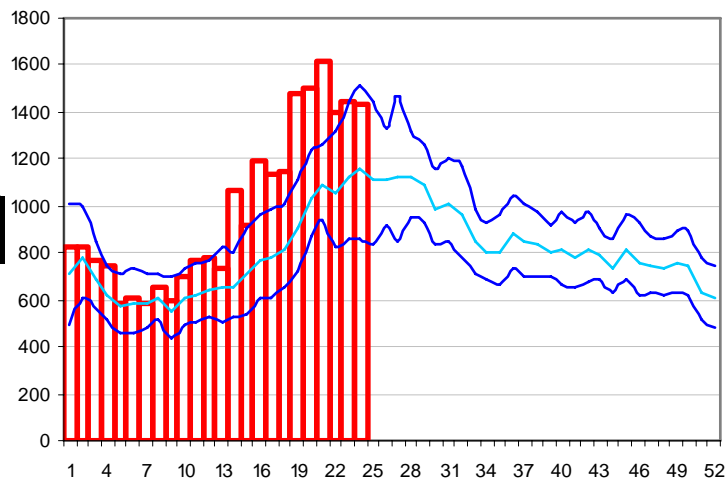
IRAS 2 – 11 meses



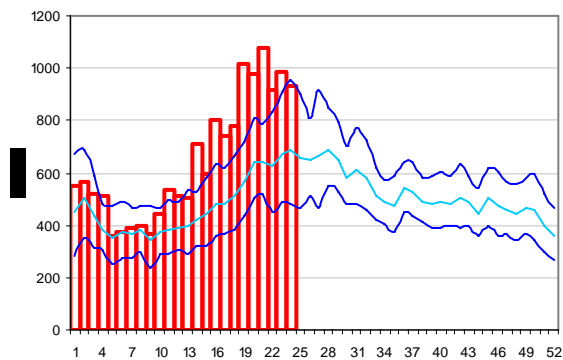
IRAS 1 – 4 años



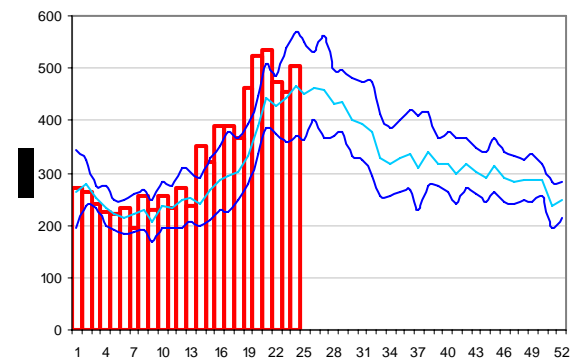
CANAL ENDEMICO – NEUMONIAS



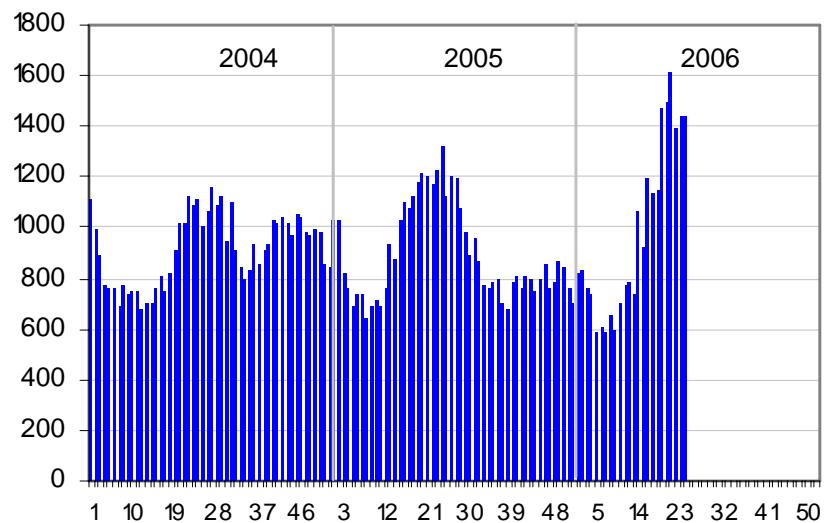
NEUMONIAS NO COMPLICADAS



NEUMONIAS COMPLICADAS



CURVA EPIDEMICA – NEUMONIAS



MAPA DE INCIDENCIA - 2006

