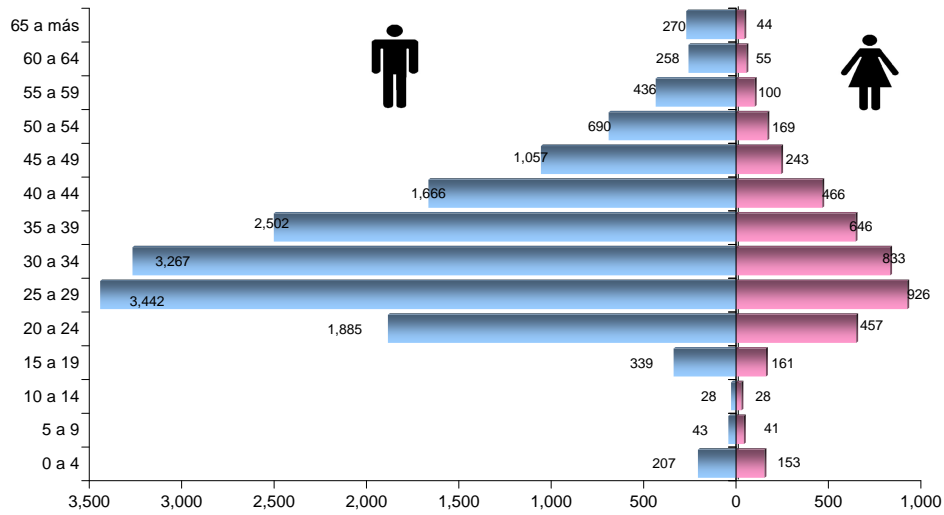
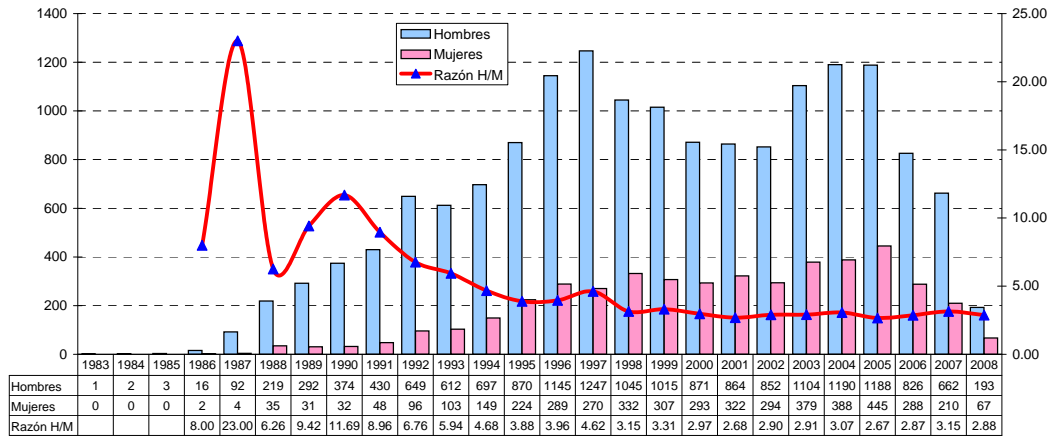


SIDA: DISTRIBUCIÓN POR EDAD Y SEXO PERU, 1983-2008



Fuente: GT ETS/VIH/SIDA OGE - MINSa

SIDA: RAZÓN HOMBRE/MUJER PERU, 1983-2008



Fuente: GT ETS/VIH/SIDA OGE - MINSa



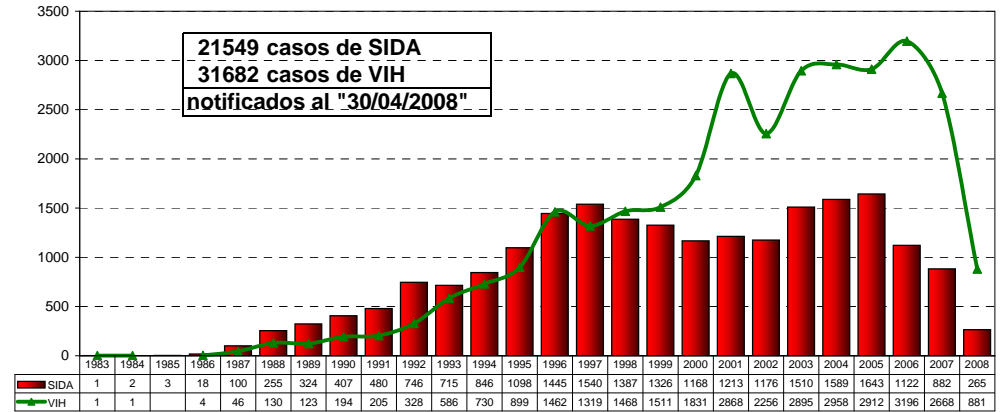
OFICINA GENERAL DE EPIDEMIOLOGÍA

Situación del VIH/SIDA en el Perú * Boletín Epidemiológico Mensual Abril 2008



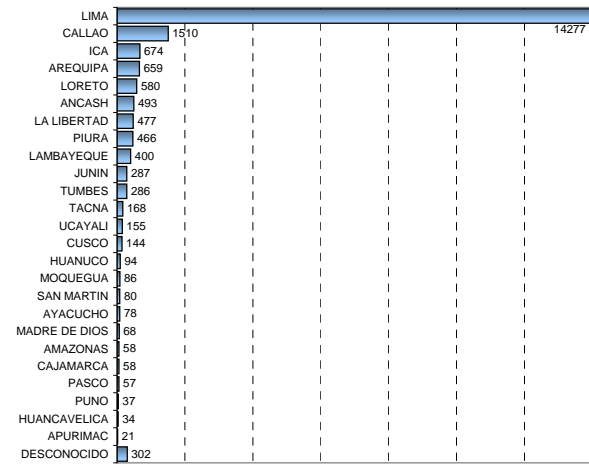
* Notificaciones de 33 DISAs

CASOS DE SIDA SEGÚN AÑO DE DIAGNÓSTICO PERU, 1983-2008



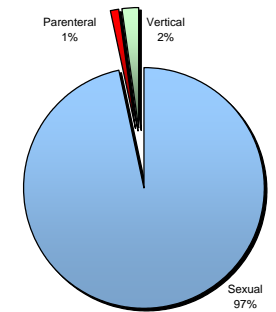
Fuente: GT ETS/VIH/SIDA OGE - MINSa

SIDA: CASOS ACUMULADOS 1983-2008



Fuente: GT ETS/VIH/SIDA OGE - MINSa

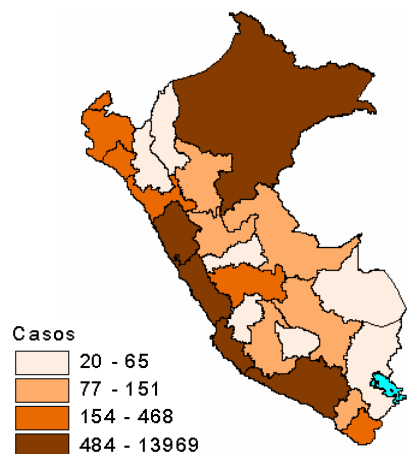
SIDA: VÍA DE TRANSMISIÓN 1983-2008



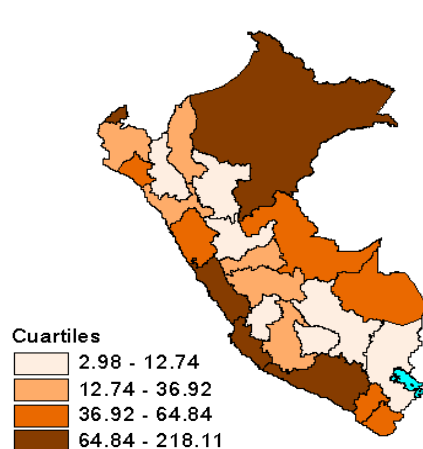
Fuente: GT ETS/VIH/SIDA OGE - MINSa

PERÚ: NOTIFICACION DE CASOS DE SIDA 1983 - 2007

Casos acumulados 1983 - 2007

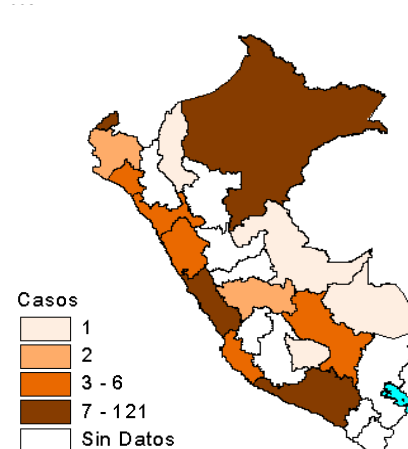


Incidencia acumulada 1983 - 2007

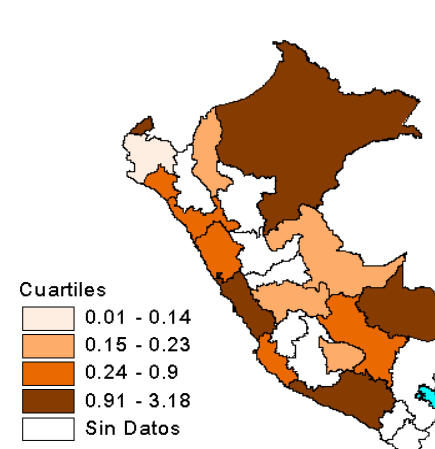


PERÚ: NOTIFICACION DE CASOS DE SIDA 2008

N° de Casos 2008



Incidencia acumulada 2008



PERÚ: NOTIFICACIÓN DE CASOS DE VIH/SIDA

Departamento	1983-1990		1991-2000		2001-2007		2008	
	VIH	SIDA	VIH	SIDA	VIH	SIDA	VIH	SIDA
AMAZONAS	0	1	22	25	90	31	11	1
ANCASH	0	1	176	256	431	227	31	6
APURIMAC	0	0	4	10	22	10	0	1
AREQUIPA	6	31	293	298	592	308	11	17
AYACUCHO	0	2	19	54	89	22	2	0
CAJAMARCA	0	1	33	37	51	19	4	0
CALLAO	37	108	826	779	1421	601	71	15
CUSCO	2	4	33	65	134	72	12	3
HUANCAVELICA	0	0	1	13	31	20	2	0
HUANUCO	0	1	55	55	204	38	16	0
ICA	1	6	147	324	466	338	7	3
JUNIN	0	2	116	150	422	130	41	2
LA LIBERTAD	3	17	262	262	678	189	41	6
LAMBAYEQUE	0	10	218	145	630	232	22	4
LIMA	420	832	6793	7170	10316	5978	441	180
LORETO	1	13	236	300	1277	242	75	13
MADRE DE DIOS	0	0	10	24	152	41	9	1
MOQUEGUA	0	3	43	53	101	23	1	0
PASCO	0	0	45	32	147	23	4	0
PIURA	1	0	264	257	591	204	35	2
PUNO	1	0	15	19	25	15	0	0
SAN MARTIN	0	1	101	50	434	31	19	0
TACNA	2	2	51	97	113	55	4	0
TUMBES	0	1	167	111	257	103	0	7
UCAYALI	0	0	191	52	498	99	14	1
DESCONOCIDO	25	74	218	113	581	84	8	3
PERU	499	1110	10339	10751	19753	9135	881	265

Fuente: GT ETS/VIH/SIDA DGE - MINSA

PERÚ: CASOS NOTIFICADOS - INCIDENCIA ACUMULADA

Departamento	1983 - 2007			2008		
	CASOS	%	IA *	CASOS	%	IA**
AMAZONAS	57	0.27	15.46	1	0.38	0.22
ANCASH	484	2.28	48.27	6	2.26	0.51
APURIMAC	20	0.09	4.94	1	0.38	0.20
AREQUIPA	637	3.01	65.17	17	6.42	1.47
AYACUCHO	78	0.37	15.30	0	0.00	0.00
CAJAMARCA	57	0.27	4.26	0	0.00	0.00
CALLAO	1488	7.02	218.11	15	5.66	1.79
CUSCO	141	0.67	12.76	3	1.13	0.24
HUANCAVELICA	33	0.16	8.14	0	0.00	0.00
HUANUCO	94	0.44	13.02	0	0.00	0.00
ICA	668	3.15	110.81	3	1.13	0.41
JUNIN	282	1.33	25.01	2	0.75	0.15
LA LIBERTAD	468	2.21	36.92	6	2.26	0.38
LAMBAYEQUE	387	1.83	38.63	4	1.51	0.34
LIMA	13980	65.97	207.50	180	67.92	2.17
LORETO	555	2.62	69.10	13	4.91	1.36
MADRE DE DIOS	65	0.31	62.74	1	0.38	0.91
MOQUEGUA	79	0.37	58.64	0	0.00	0.00
PASCO	55	0.26	22.87	0	0.00	0.00
PIURA	461	2.18	31.74	2	0.75	0.12
PUNO	34	0.16	2.98	0	0.00	0.00
SAN MARTIN	82	0.39	13.11	0	0.00	0.00
TACNA	154	0.73	64.84	0	0.00	0.00
TUMBES	215	1.01	128.23	7	2.64	3.18
UCAYALI	151	0.71	41.75	1	0.38	0.21
DESCONOCIDO	468	2.21		3	1.13	
PERU	21193	100.00	90.11	265	100	0.93

* Para su cálculo se tomó como referencia la población de 1994 (tasa por 100000hab)

Fuente: GT ETS/VIH/SIDA DGE - MINSA

** Para su cálculo se tomó como referencia la población de 2006 (tasa por 100000hab)