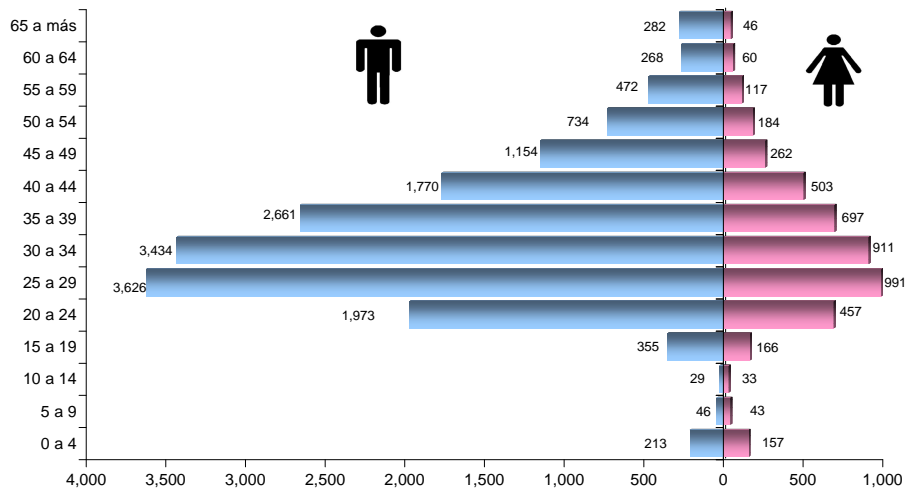
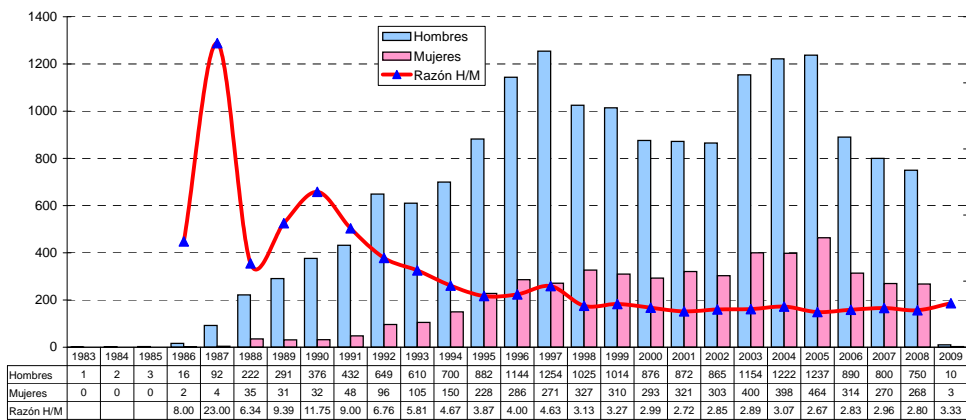


SIDA: DISTRIBUCIÓN POR EDAD Y SEXO PERU, 1983-2009



Fuente: GT ETS/VIH/SIDA DGE - MNSA

SIDA: RAZÓN HOMBRE/MUJER PERU, 1983-2009



Fuente: GT ETS/VIH/SIDA DGE - MNSA



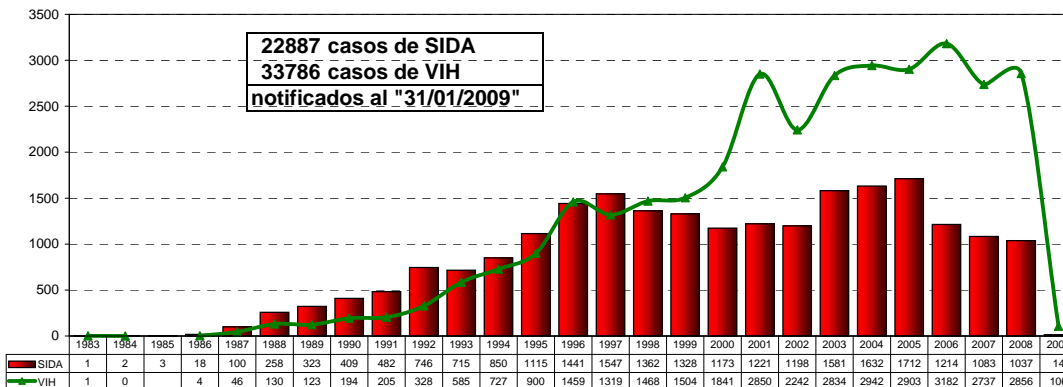
DIRECCION GENERAL DE EPIDEMIOLOGÍA

Situación del VIH/SIDA en el Perú * Boletín Epidemiológico Mensual Enero 2009



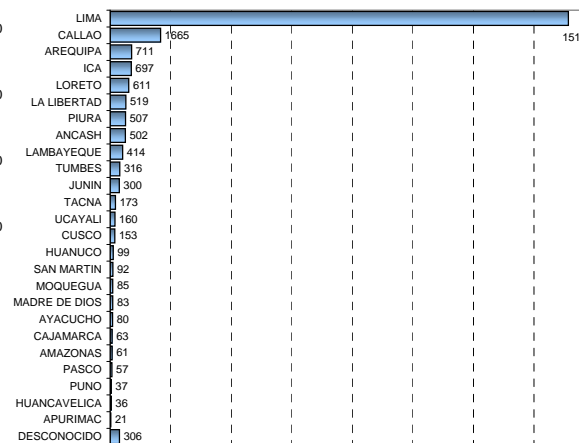
* Notificaciones de 33 DISAs

CASOS DE SIDA SEGÚN AÑO DE DIAGNÓSTICO PERU, 1983-2009



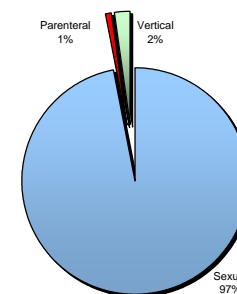
Fuente: GT ETS/VIH/SIDA DGE - MNSA

SIDA: CASOS ACUMULADOS 1983-2009



Fuente: GT ETS/VIH/SIDA DGE - MNSA

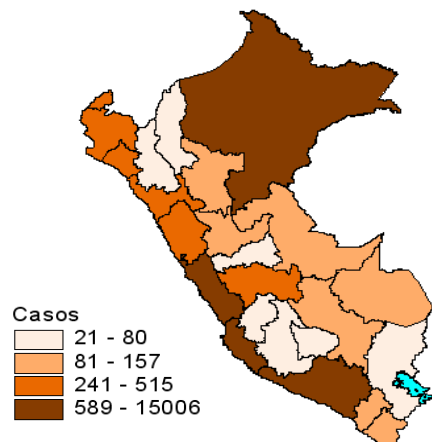
SIDA: VÍA DE TRANSMISIÓN 1983-2009



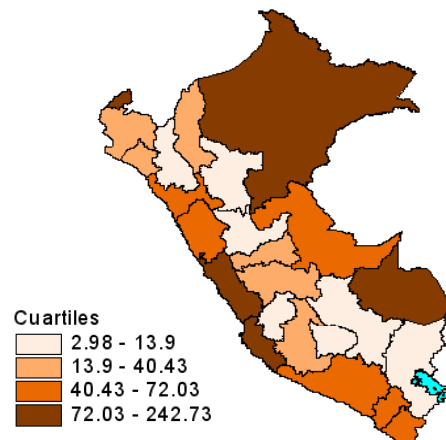
Fuente: GT ETS/VIH/SIDA DGE - MNSA

PERÚ: NOTIFICACION DE CASOS DE SIDA 1983 - 2008

Casos acumulados 1983 - 2008



Incidencia acumulada 1983 - 2008

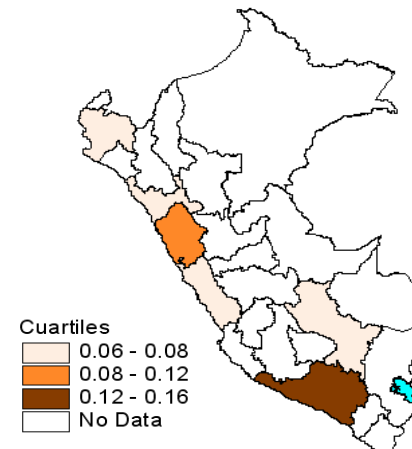


PERÚ: NOTIFICACION DE CASOS DE SIDA 2009

N° de Casos 2009



Incidencia acumulada 2009



PERÚ: NOTIFICACIÓN DE CASOS DE VIH/SIDA

Departamento	1983-1990		1991-2000		2001-2008		2009	
	VIH	SIDA	VIH	SIDA	VIH	SIDA	VIH	SIDA
AMAZONAS	0	1	22	25	113	35	0	0
ANCASH	0	1	176	255	499	242	0	1
APURIMAC	0	0	5	10	22	11	0	0
AREQUIPA	6	31	294	298	679	375	2	2
AYACUCHO	0	2	19	54	116	24	0	0
CAJAMARCA	0	1	33	37	58	24	0	0
CALLAO	37	108	819	783	1629	765	9	1
CUSCO	2	4	32	66	157	82	5	1
HUANCAVELICA	0	0	1	13	33	22	0	0
HUANUCO	0	1	57	55	248	43	0	0
ICA	1	6	146	324	538	363	0	0
JUNIN	0	2	116	150	508	146	1	0
LA LIBERTAD	3	17	267	263	828	235	2	1
LAMBAYEQUE	0	10	218	145	703	250	1	0
LIMA	420	834	6794	7175	11591	6997	28	7
LORETO	1	13	235	300	1573	276	40	0
MADRE DE DIOS	0	0	9	24	183	57	2	0
MOQUEGUA	0	3	44	53	114	28	0	0
PASCO	0	0	45	32	156	23	1	0
PIURA	1	0	264	257	699	245	8	1
PUNO	1	1	16	18	25	15	2	0
SAN MARTIN	0	1	101	49	525	37	0	0
TACNA	2	2	51	98	131	57	0	0
TUMBES	0	1	167	111	270	129	0	0
UCAYALI	0	0	191	52	556	105	0	0
DESCONOCIDO	24	75	214	112	592	92	5	0
PERU	498	1114	10336	10759	22546	10678	106	14

Fuente: GT ETS/VIH/SIDA DGE - MINSA

PERÚ: CASOS NOTIFICADOS - INCIDENCIA ACUMULADA

Departamento	1983 - 2008			2009		
	CASOS	%	IA *	CASOS	%	IA**
AMAZONAS	61	0.27	16.54	0	0.00	0.00
ANCASH	498	2.19	49.67	1	7.14	0.09
APURIMAC	21	0.09	5.19	0	0.00	0.00
AREQUIPA	704	3.09	72.03	2	14.29	0.16
AYACUCHO	80	0.35	15.69	0	0.00	0.00
CAJAMARCA	62	0.27	4.64	0	0.00	0.00
CALLAO	1656	7.28	242.73	1	7.14	0.12
CUSCO	152	0.67	13.76	1	7.14	0.08
HUANCAVELICA	35	0.15	8.64	0	0.00	0.00
HUANUCO	99	0.44	13.71	0	0.00	0.00
ICA	693	3.05	114.96	0	0.00	0.00
JUNIN	298	1.31	26.43	0	0.00	0.00
LA LIBERTAD	515	2.26	40.63	1	7.14	0.06
LAMBAYEQUE	405	1.78	40.43	0	0.00	0.00
LIMA	15006	65.97	222.73	7	50.00	0.08
LORETO	589	2.59	73.33	0	0.00	0.00
MADRE DE DIOS	81	0.36	78.18	0	0.00	0.00
MOQUEGUA	84	0.37	62.35	0	0.00	0.00
PASCO	55	0.24	22.87	0	0.00	0.00
PIURA	502	2.21	34.57	1	7.14	0.06
PUNO	34	0.15	2.98	0	0.00	0.00
SAN MARTIN	87	0.38	13.90	0	0.00	0.00
TACNA	157	0.69	66.10	0	0.00	0.00
TUMBES	241	1.06	143.74	0	0.00	0.00
UCAYALI	157	0.69	43.41	0	0.00	0.00
DESCONOCIDO	476	2.09		0	0.00	
PERU	22748	100.00	96.72	14	100	0.05

* Para su cálculo se tomó como referencia la población de 1994 (tasa por 100000hab)

Fuente: GT ETS/VIH/SIDA DGE - MINSA

** Para su cálculo se tomó como referencia la población de 2009 (tasa por 100000hab)