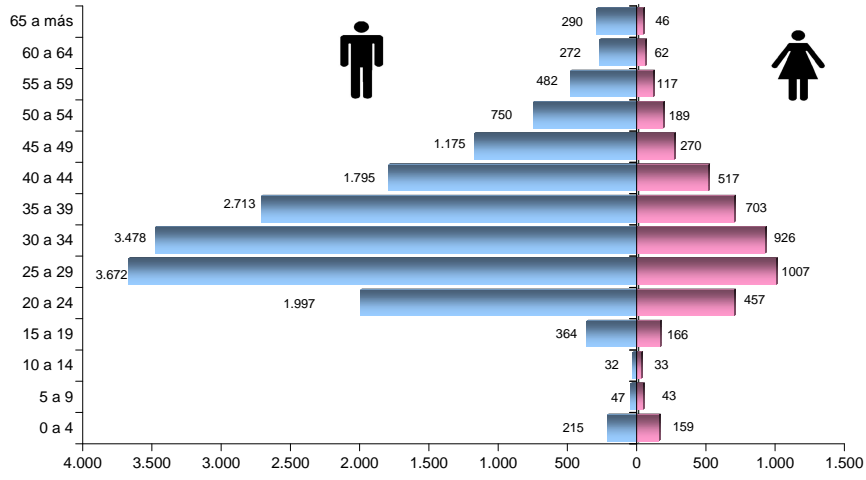
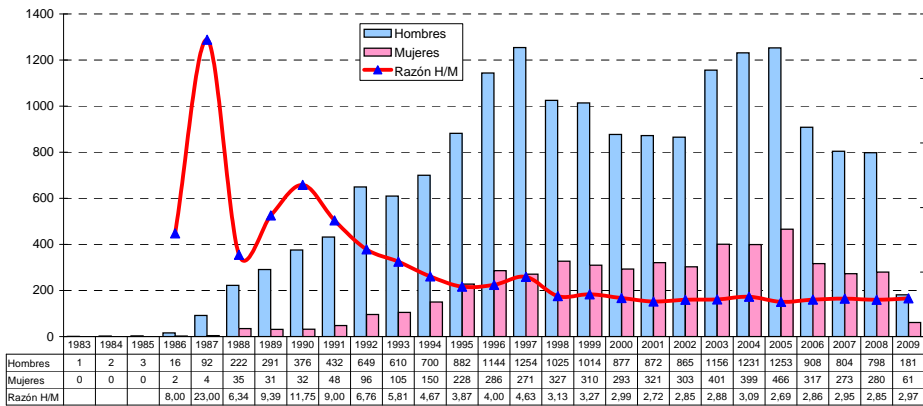


**SIDA: DISTRIBUCIÓN POR EDAD Y SEXO
PERU, 1983-2009**



Fuente: GT ETS/VIH/SIDA DGE - MINSa

**SIDA: RAZÓN HOMBRE/MUJER
PERU, 1983-2009**



Fuente: GT ETS/VIH/SIDA DGE - MINSa



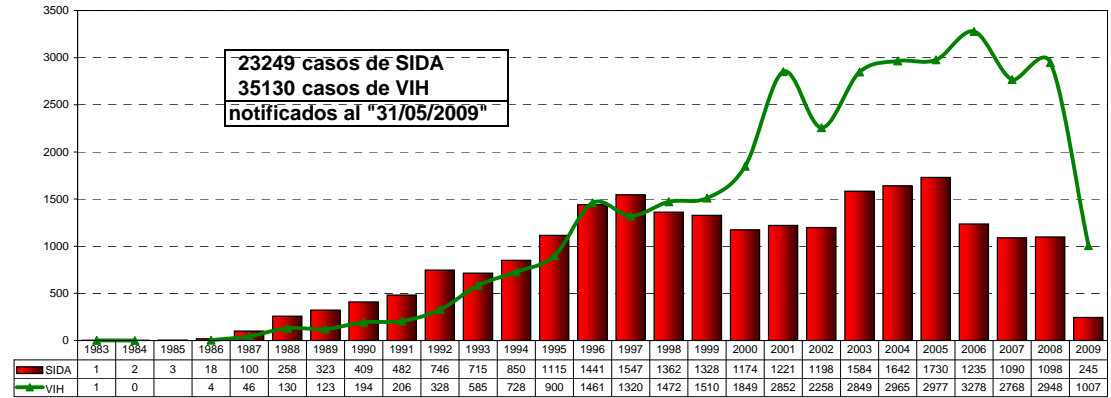
DIRECCION GENERAL DE EPIDEMIOLOGÍA

**Situación del VIH/SIDA en el Perú *
Boletín Epidemiológico Mensual
Mayo 2009**



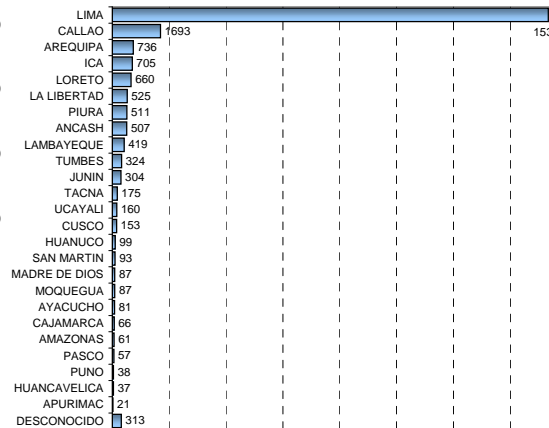
* Notificaciones de 33 DISAs

**CASOS DE SIDA SEGÚN AÑO DE DIAGNÓSTICO
PERU, 1983-2009**



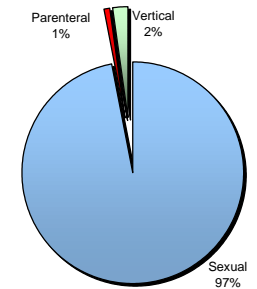
Fuente: GT ETS/VIH/SIDA DGE - MINSa

SIDA: CASOS ACUMULADOS 1983-2009



Fuente: GT ETS/VIH/SIDA DGE - MINSa

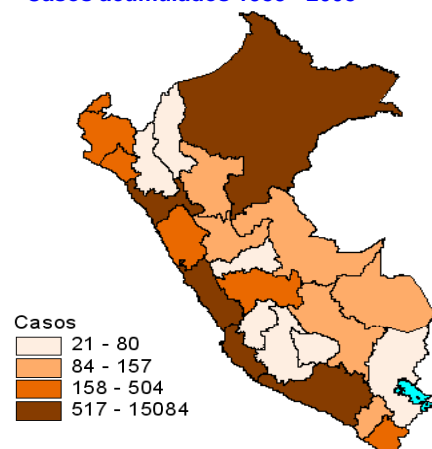
**SIDA: VÍA DE TRANSMISIÓN
1983-2009**



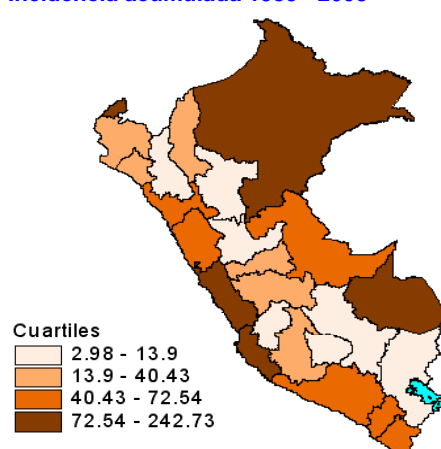
Fuente: GT ETS/VIH/SIDA DGE - MINSa

PERÚ: NOTIFICACION DE CASOS DE SIDA 1983 - 2008

Casos acumulados 1983 - 2008



Incidencia acumulada 1983 - 2008

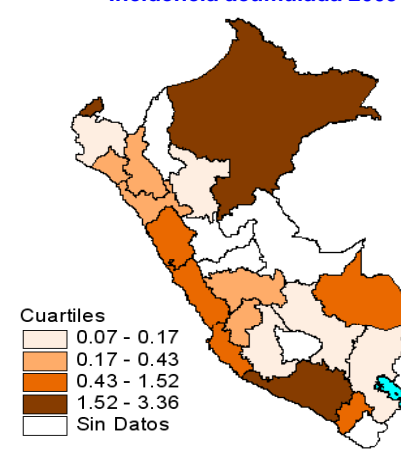


PERÚ: NOTIFICACION DE CASOS DE SIDA 2009

N° de Casos 2009



Incidencia acumulada 2009



PERÚ: NOTIFICACIÓN DE CASOS DE VIH/SIDA

Departamento	1983-1990		1991-2000		2001-2008		2009	
	VIH	SIDA	VIH	SIDA	VIH	SIDA	VIH	SIDA
AMAZONAS	0	1	22	25	113	35	1	0
ANCASH	0	1	176	255	499	242	14	6
APURIMAC	0	0	5	10	22	11	0	0
AREQUIPA	6	31	294	298	688	380	7	22
AYACUCHO	0	2	19	54	98	24	5	1
CAJAMARCA	0	1	33	37	58	24	2	3
CALLAO	37	108	819	783	1635	765	85	29
CUSCO	2	4	32	66	158	82	13	1
HUANCVELICA	0	0	1	13	34	22	2	1
HUANUCO	0	1	57	55	248	43	20	0
ICA	1	6	146	325	548	364	12	6
JUNIN	0	2	116	150	509	146	25	4
LA LIBERTAD	3	17	267	263	826	237	65	5
LAMBAYEQUE	0	10	218	145	702	250	21	5
LIMA	420	834	6793	7175	11677	7075	421	127
LORETO	1	13	235	300	1612	303	147	21
MADRE DE DIOS	0	0	9	24	182	60	14	1
MOQUEGUA	0	3	43	53	115	29	2	1
PASCO	0	0	45	32	156	23	9	0
PIURA	1	0	263	257	707	247	12	3
PUNO	1	1	16	18	25	15	2	1
SAN MARTIN	0	1	101	49	528	37	39	1
TACNA	2	2	51	98	130	58	3	0
TUMBES	0	1	167	111	270	129	25	4
UCAYALI	0	0	191	52	556	105	42	0
DESCONOCIDO	24	75	240	112	799	92	19	3
PERU	498	1114	10359	10760	22895	10798	1007	245

Fuente: GT ETS/VIH/SIDA DGE - MINSA

PERÚ: CASOS NOTIFICADOS - INCIDENCIA ACUMULADA

Departamento	1983 - 2008			2009		
	CASOS	%	IA *	CASOS	%	IA**
AMAZONAS	61	0,27	16,54	0	0,00	0,00
ANCASH	498	2,20	49,67	6	2,45	0,55
APURIMAC	21	0,09	5,19	0	0,00	0,00
AREQUIPA	709	3,13	72,54	22	8,98	1,79
AYACUCHO	80	0,35	15,69	1	0,41	0,15
CAJAMARCA	62	0,27	4,64	3	1,22	0,21
CALLAO	1656	7,30	242,73	29	11,84	3,36
CUSCO	152	0,67	13,76	1	0,41	0,08
HUANCVELICA	35	0,15	8,64	1	0,41	0,21
HUANUCO	99	0,44	13,71	0	0,00	0,00
ICA	695	3,07	115,29	6	2,45	0,83
JUNIN	298	1,31	26,43	4	1,63	0,34
LA LIBERTAD	517	2,28	40,79	5	2,04	0,31
LAMBAYEQUE	405	1,79	40,43	5	2,04	0,43
LIMA	15084	66,53	223,89	127	51,84	1,52
LORETO	616	2,72	76,70	21	8,57	2,14
MADRE DE DIOS	84	0,37	81,08	1	0,41	0,90
MOQUEGUA	85	0,37	63,09	1	0,41	0,58
PASCO	55	0,24	22,87	0	0,00	0,00
PIURA	504	2,22	34,71	3	1,22	0,17
PUNO	34	0,15	2,98	1	0,41	0,07
SAN MARTIN	87	0,38	13,90	1	0,41	0,14
TACNA	158	0,70	66,52	0	0,00	0,00
TUMBES	241	1,06	143,74	4	1,63	1,87
UCAYALI	157	0,69	43,41	0	0,00	0,00
DESCONOCIDO	279	1,23		3	1,22	
PERU	22672	100,00	96,40	245	100	0,87

* Para su cálculo se tomó como referencia la población de 1994 (tasa por 100000hab)

Fuente: GT ETS/VIH/SIDA DGE - MINSA

** Para su cálculo se tomó como referencia la población de 2009 (tasa por 100000hab)