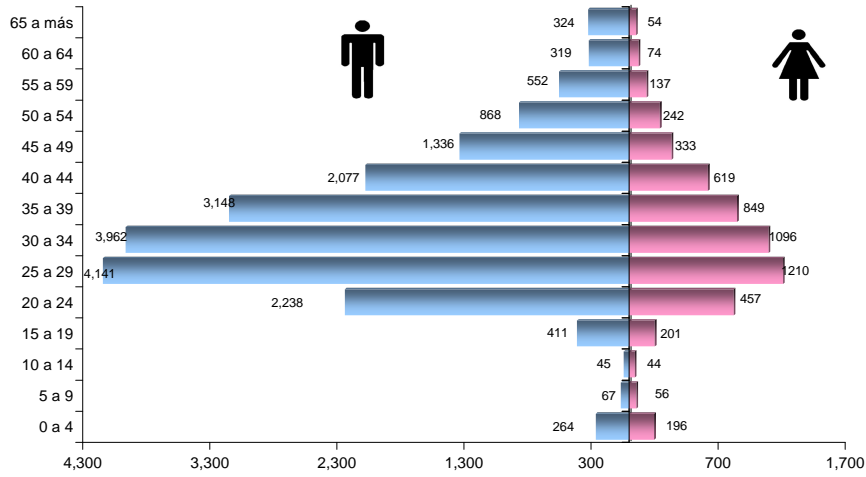


SIDA: DISTRIBUCIÓN POR EDAD Y SEXO PERU, 1983-2010



Fuente: GT ETS/VIH/SIDA DGE - MINSa



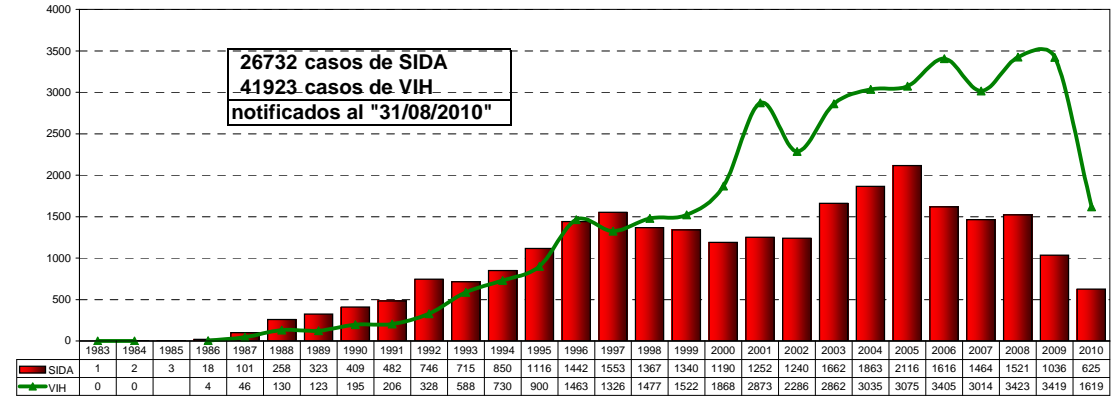
DIRECCION GENERAL DE EPIDEMIOLOGÍA

Situación del VIH/SIDA en el Perú * Boletín Epidemiológico Mensual Agosto 2010



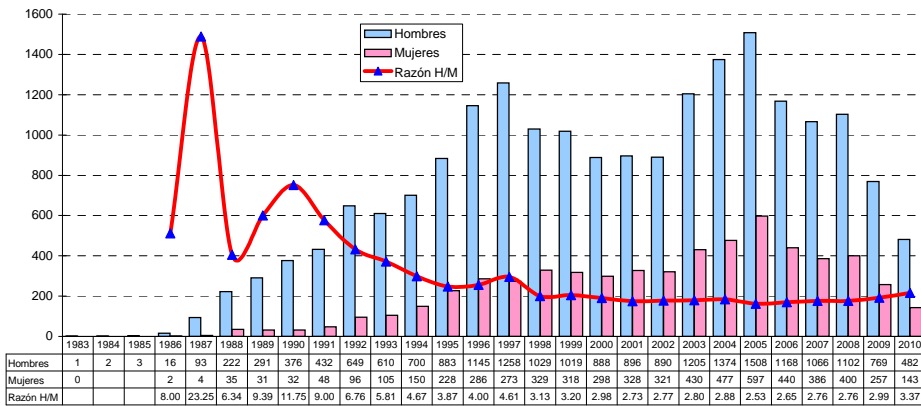
* Notificaciones de 32 DISAs

CASOS DE SIDA SEGÚN AÑO DE DIAGNÓSTICO PERU, 1983-2010



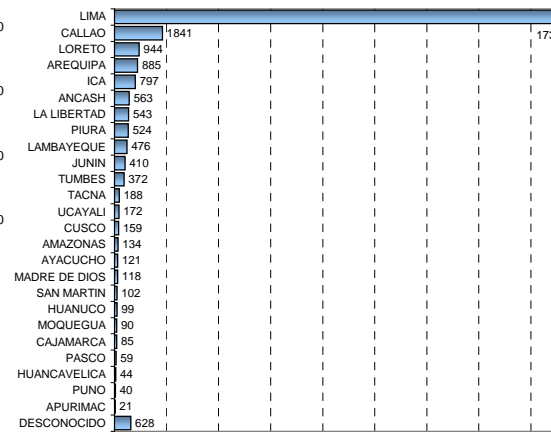
Fuente: GT ETS/VIH/SIDA DGE - MINSa

SIDA: RAZÓN HOMBRE/MUJER PERU, 1983-2010



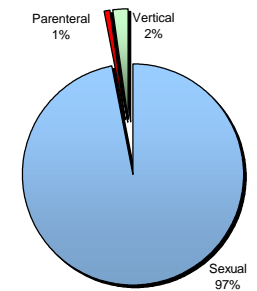
Fuente: GT ETS/VIH/SIDA DGE - MINSa

SIDA: CASOS ACUMULADOS 1983-2010



Fuente: GT ETS/VIH/SIDA DGE - MINSa

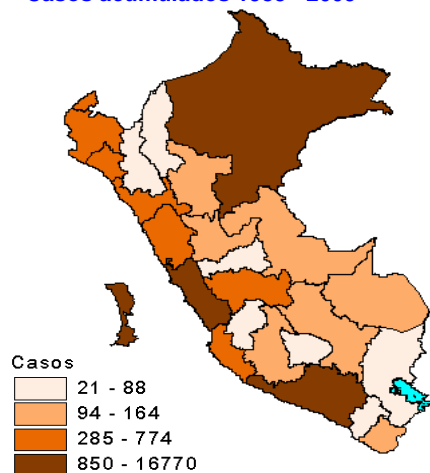
SIDA: VÍA DE TRANSMISIÓN 1983-2010



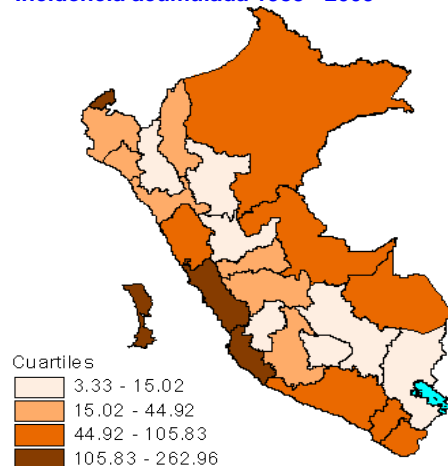
Fuente: GT ETS/VIH/SIDA DGE - MINSa

PERÚ: NOTIFICACION DE CASOS DE SIDA 1983 - 2009

Casos acumulados 1983 - 2009

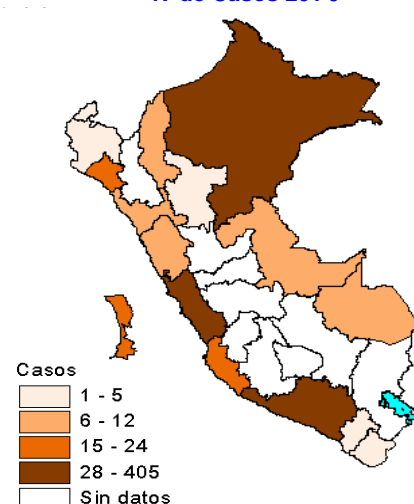


Incidencia acumulada 1983 - 2009

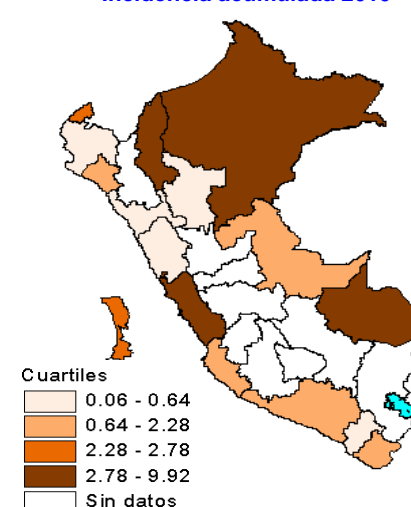


PERÚ: NOTIFICACION DE CASOS DE SIDA 2010

N° de Casos 2010



Incidencia acumulada 2010



PERÚ: NOTIFICACIÓN DE CASOS DE VIH/SIDA

Departamento	1983-1990		1991-2000		2001-2009		2010	
	VIH	SIDA	VIH	SIDA	VIH	SIDA	VIH	SIDA
AMAZONAS	0	1	22	25	130	51	2	12
ANCASH	0	1	177	257	562	295	39	7
APURIMAC	0	0	5	10	23	11	0	0
AREQUIPA	6	31	293	302	761	519	26	28
AYACUCHO	0	2	19	54	136	65	4	0
CAJAMARCA	0	1	33	37	76	46	5	0
CALLAO	38	108	819	786	1936	900	108	24
CUSCO	2	4	32	66	179	89	8	0
HUANCAVELICA	0	0	1	13	41	30	2	0
HUANUCO	0	1	56	55	279	43	20	0
ICA	1	6	145	324	688	444	18	15
JUNIN	0	2	117	153	644	251	36	0
LA LIBERTAD	3	17	265	263	966	254	80	6
LAMBAYEQUE	0	10	219	146	881	294	79	17
LIMA	420	834	6815	7195	13717	8741	786	405
LORETO	1	13	248	302	2010	535	132	71
MADRE DE DIOS	0	0	9	24	212	81	16	11
MOQUEGUA	0	3	44	53	136	32	11	1
PASCO	0	0	45	32	178	25	3	0
PIURA	1	0	265	257	813	262	43	1
PUNO	1	1	16	18	29	19	0	0
SAN MARTIN	0	1	101	49	718	44	99	1
TACNA	2	2	51	98	157	63	16	5
TUMBES	0	1	170	112	371	172	18	5
UCAYALI	0	0	193	52	669	112	41	6
DESCONOCIDO	23	76	248	118	1080	392	27	10
PERU	498	1115	10408	10801	27392	13770	1619	625

Fuente: GT ETS/VIH/SIDA DGE - MINSA

PERÚ: CASOS NOTIFICADOS - INCIDENCIA ACUMULADA

Departamento	1983 - 2009			2010		
	CASOS	%	IA *	CASOS	%	IA**
AMAZONAS	77	0.30	20.88	12	1.92	2.82
ANCASH	553	2.15	55.15	7	1.12	0.64
APURIMAC	21	0.08	5.19	0	0.00	0.00
AREQUIPA	852	3.32	87.17	28	4.48	2.28
AYACUCHO	121	0.47	23.74	0	0.00	0.00
CAJAMARCA	84	0.33	6.28	0	0.00	0.00
CALLAO	1794	6.98	262.96	24	3.84	2.78
CUSCO	159	0.62	14.39	0	0.00	0.00
HUANCAVELICA	43	0.17	10.61	0	0.00	0.00
HUANUCO	99	0.39	13.71	0	0.00	0.00
ICA	774	3.01	128.39	15	2.40	2.08
JUNIN	406	1.58	36.01	0	0.00	0.00
LA LIBERTAD	534	2.08	42.13	6	0.96	0.37
LAMBAYEQUE	450	1.75	44.92	17	2.72	1.46
LIMA	16770	65.29	248.91	405	64.80	4.83
LORETO	850	3.31	105.83	71	11.36	7.24
MADRE DE DIOS	105	0.41	101.35	11	1.76	9.92
MOQUEGUA	88	0.34	65.32	1	0.16	0.58
PASCO	57	0.22	23.70	0	0.00	0.00
PIURA	519	2.02	35.74	1	0.16	0.06
PUNO	38	0.15	3.33	0	0.00	0.00
SAN MARTIN	94	0.37	15.02	1	0.16	0.14
TACNA	163	0.63	68.63	5	0.80	1.63
TUMBES	285	1.11	169.98	5	0.80	2.34
UCAYALI	164	0.64	45.35	6	0.96	1.34
DESCONOCIDO	586	2.28		10	1.60	
PERU	25686	100.00	109.21	625	100	2.22

* Para su cálculo se tomó como referencia la población de 1994 (tasa por 100000hab)

Fuente: GT ETS/VIH/SIDA DGE - MINSA

** Para su cálculo se tomó como referencia la población de 2009 (tasa por 100000hab)