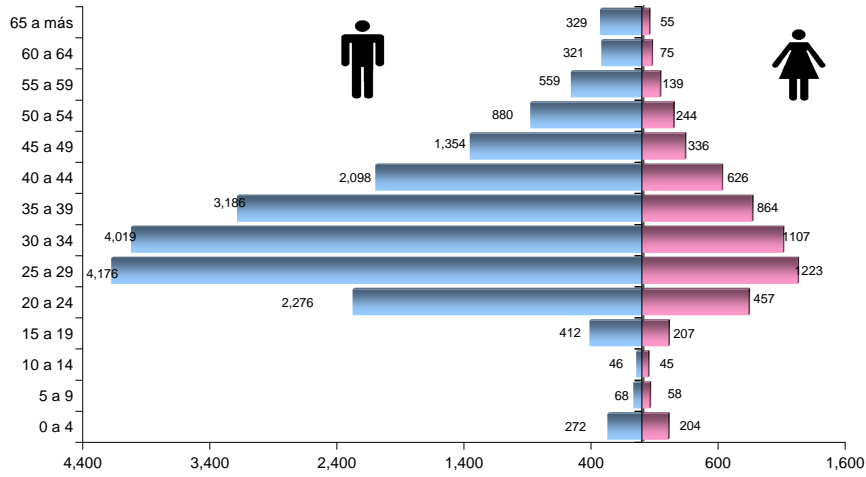
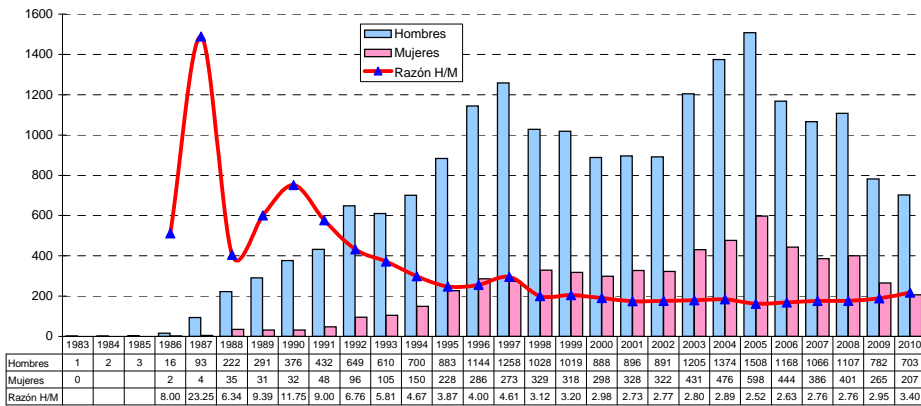


SIDA: DISTRIBUCIÓN POR EDAD Y SEXO PERU, 1983-2010



Fuente: GT ETS/VIH/SIDA DGE - MINSA

SIDA: RAZÓN HOMBRE/MUJER PERU, 1983-2010



Fuente: GT ETS/VIH/SIDA DGE - MINSA



DIRECCION GENERAL DE EPIDEMIOLOGÍA

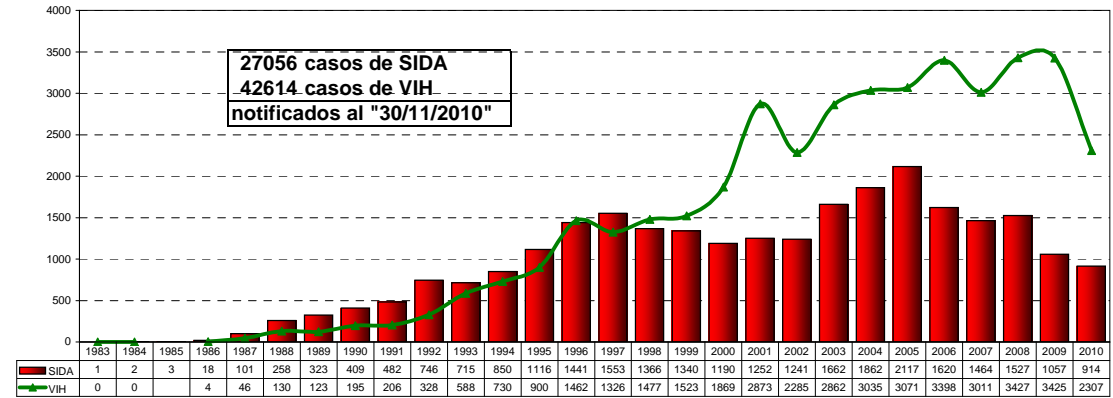
Situación del VIH/SIDA en el Perú * Boletín Epidemiológico Mensual Noviembre 2010



* Notificaciones de 33 DISAs

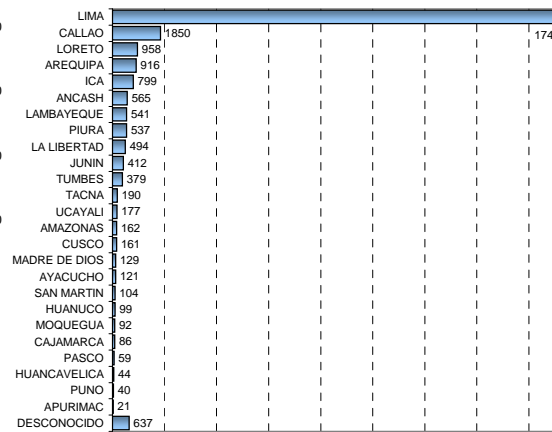


CASOS DE SIDA SEGÚN AÑO DE DIAGNÓSTICO PERU, 1983-2010



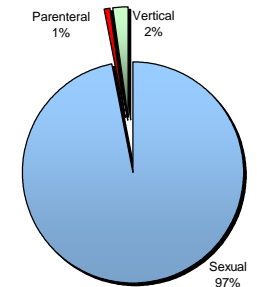
Fuente: GT ETS/VIH/SIDA DGE - MINSA

SIDA: CASOS ACUMULADOS 1983-2010



Fuente: GT ETS/VIH/SIDA DGE - MINSA

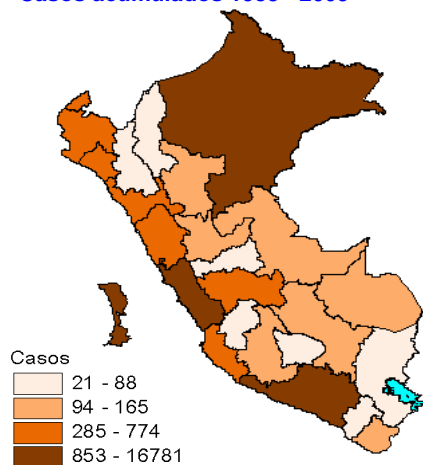
SIDA: VÍA DE TRANSMISIÓN 1983-2010



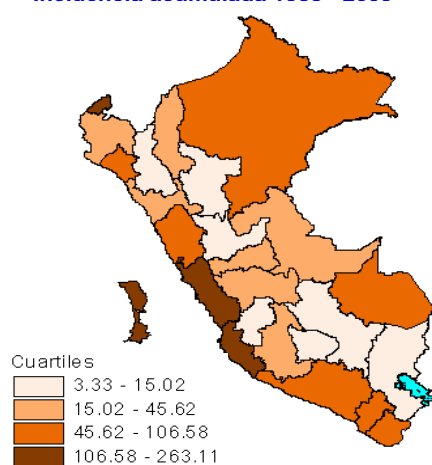
Fuente: GT ETS/VIH/SIDA DGE - MINSA

PERÚ: NOTIFICACION DE CASOS DE SIDA 1983 - 2009

Casos acumulados 1983 - 2009

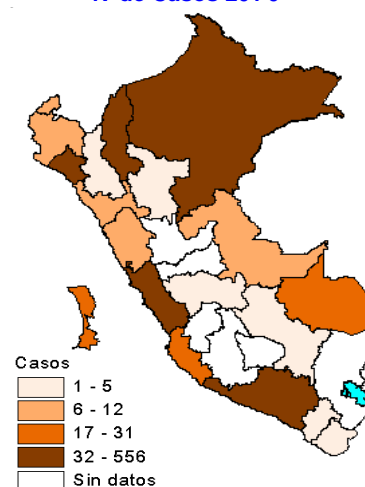


Incidencia acumulada 1983 - 2009

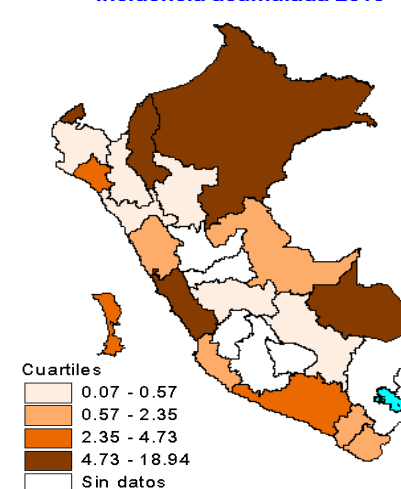


PERÚ: NOTIFICACION DE CASOS DE SIDA 2010

N° de Casos 2010



Incidencia acumulada 2010



PERÚ: NOTIFICACIÓN DE CASOS DE VIH/SIDA

Departamento	1983-1990		1991-2000		2001-2009		2010	
	VIH	SIDA	VIH	SIDA	VIH	SIDA	VIH	SIDA
AMAZONAS	0	1	22	25	131	52	4	39
ANCASH	0	1	177	257	562	295	46	9
APURIMAC	0	0	5	10	23	11	0	0
AREQUIPA	6	31	293	302	759	520	51	58
AYACUCHO	0	2	19	54	136	65	8	0
CAJAMARCA	0	1	33	37	87	46	9	1
CALLAO	38	108	819	786	1937	901	158	31
CUSCO	2	4	32	66	179	90	17	1
HUANCAVELICA	0	0	1	13	41	30	2	0
HUANUCO	0	1	56	55	279	43	27	0
ICA	1	6	145	324	686	444	27	17
JUNIN	0	2	117	153	644	251	48	2
LA LIBERTAD	3	15	219	216	961	254	119	6
LAMBAYEQUE	0	12	265	193	885	295	110	32
LIMA	420	834	6816	7193	13703	8754	1142	556
LORETO	1	13	248	302	2017	541	161	79
MADRE DE DIOS	0	0	9	24	209	82	21	21
MOQUEGUA	0	3	44	53	136	32	18	3
PASCO	0	0	45	32	178	25	5	0
PIURA	1	0	265	257	813	266	67	10
PUNO	1	1	16	18	29	19	0	0
SAN MARTIN	0	1	101	49	718	44	110	3
TACNA	2	2	51	98	155	65	16	5
TUMBES	0	1	170	112	371	172	25	12
UCAYALI	0	0	193	52	669	113	65	10
DESCONOCIDO	23	76	248	118	1079	392	51	19
PERU	498	1115	10409	10799	27387	13802	2307	914

Fuente: GT ETS/VIH/SIDA DGE - MINSA

PERÚ: CASOS NOTIFICADOS - INCIDENCIA ACUMULADA

Departamento	1983 - 2009			2010		
	CASOS	%	IA*	CASOS	%	IA**
AMAZONAS	78	0.30	21.15	39	4.27	9.17
ANCASH	553	2.15	55.15	9	0.98	0.82
APURIMAC	21	0.08	5.19	0	0.00	0.00
AREQUIPA	853	3.32	87.27	58	6.35	4.73
AYACUCHO	121	0.47	23.74	0	0.00	0.00
CAJAMARCA	84	0.33	6.28	1	0.11	0.07
CALLAO	1795	6.98	263.11	31	3.39	3.59
CUSCO	160	0.62	14.49	1	0.11	0.08
HUANCAVELICA	43	0.17	10.61	0	0.00	0.00
HUANUCO	99	0.38	13.71	0	0.00	0.00
ICA	774	3.01	128.39	17	1.86	2.35
JUNIN	406	1.58	36.01	2	0.22	0.17
LA LIBERTAD	485	1.89	38.27	6	0.66	0.37
LAMBAYEQUE	500	1.94	49.92	32	3.50	2.76
LIMA	16781	65.26	249.08	556	60.83	6.63
LORETO	856	3.33	106.58	79	8.64	8.05
MADRE DE DIOS	106	0.41	102.31	21	2.30	18.94
MOQUEGUA	88	0.34	65.32	3	0.33	1.73
PASCO	57	0.22	23.70	0	0.00	0.00
PIURA	523	2.03	36.01	10	1.09	0.57
PUNO	38	0.15	3.33	0	0.00	0.00
SAN MARTIN	94	0.37	15.02	3	0.33	0.41
TACNA	165	0.64	69.47	5	0.55	1.63
TUMBES	285	1.11	169.98	12	1.31	5.62
UCAYALI	165	0.64	45.62	10	1.09	2.23
DESCONOCIDO	586	2.28		19	2.08	
PERU	25716	100.00	109.34	914	100	3.25

* Para su cálculo se tomó como referencia la población de 1994 (tasa por 100000hab)

Fuente: GT ETS/VIH/SIDA DGE - MINSA

** Para su cálculo se tomó como referencia la población de 2009 (tasa por 100000hab)