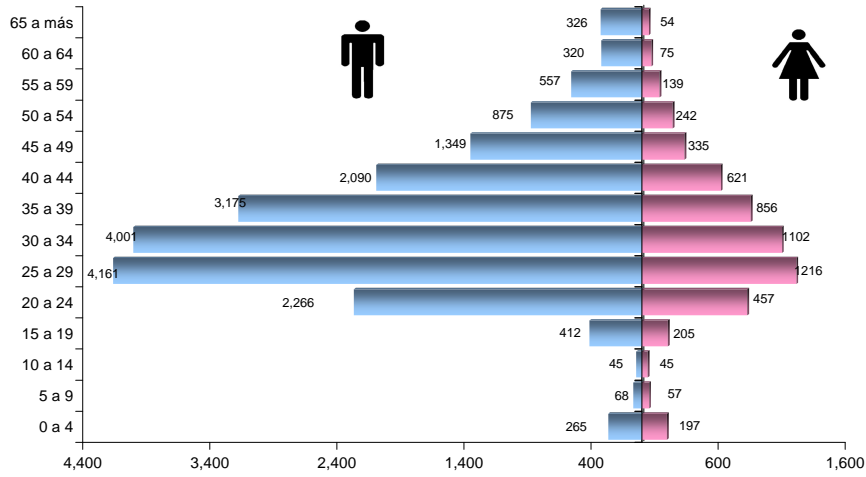


SIDA: DISTRIBUCIÓN POR EDAD Y SEXO PERU, 1983-2010



Fuente: GT ETS/VIH/SIDA DGE - MINSA



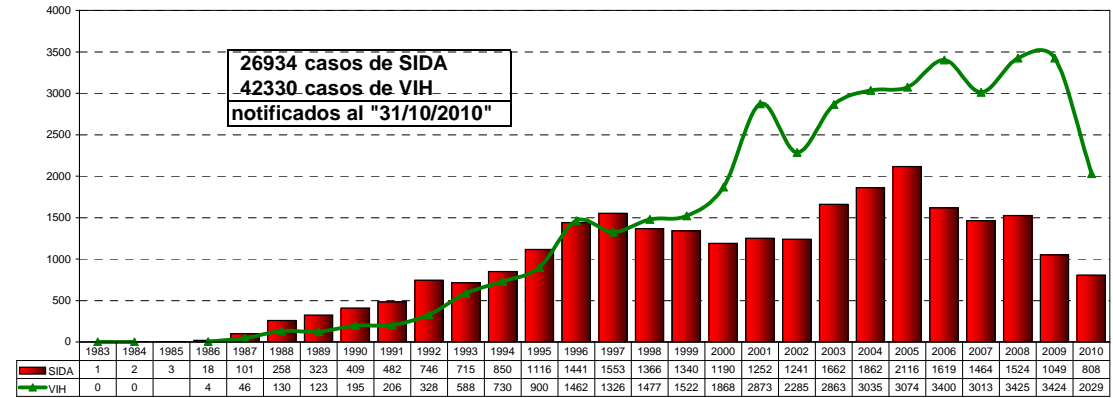
DIRECCION GENERAL DE EPIDEMIOLOGÍA

Situación del VIH/SIDA en el Perú * Boletín Epidemiológico Mensual Octubre 2010



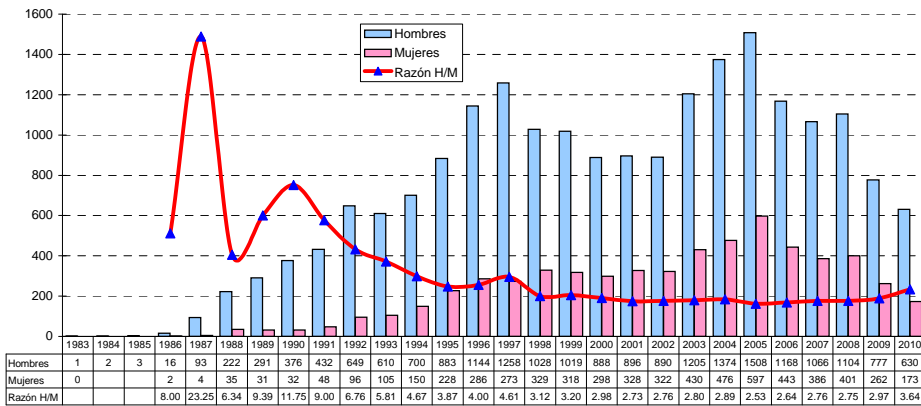
* Notificaciones de 29 DISAs

CASOS DE SIDA SEGÚN AÑO DE DIAGNÓSTICO PERU, 1983-2010



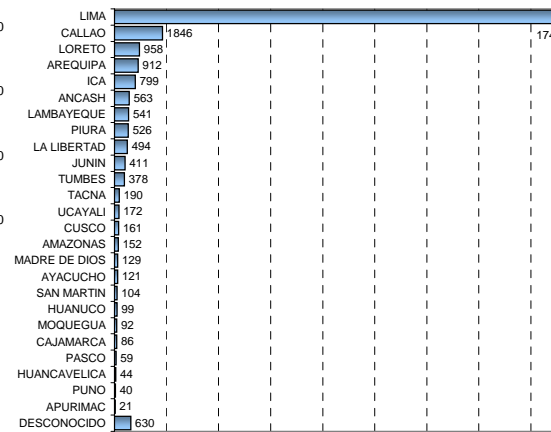
Fuente: GT ETS/VIH/SIDA DGE - MINSA

SIDA: RAZÓN HOMBRE/MUJER PERU, 1983-2010



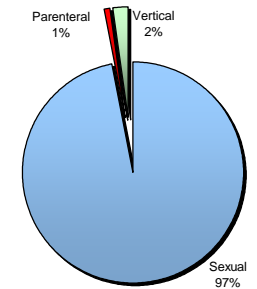
Fuente: GT ETS/VIH/SIDA DGE - MINSA

SIDA: CASOS ACUMULADOS 1983-2010



Fuente: GT ETS/VIH/SIDA DGE - MINSA

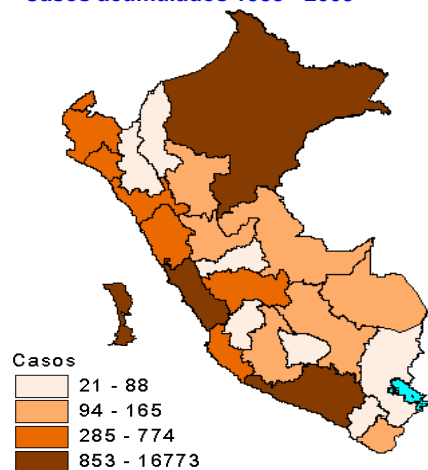
SIDA: VÍA DE TRANSMISIÓN 1983-2010



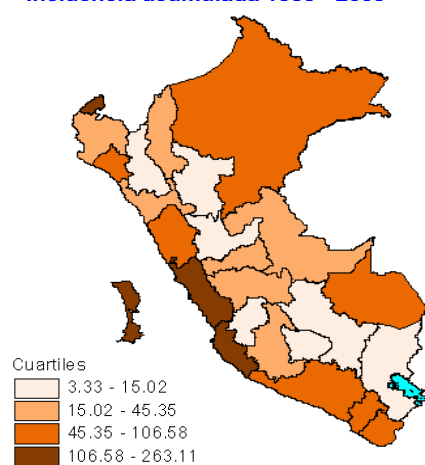
Fuente: GT ETS/VIH/SIDA DGE - MINSA

PERÚ: NOTIFICACION DE CASOS DE SIDA 1983 - 2009

Casos acumulados 1983 - 2009

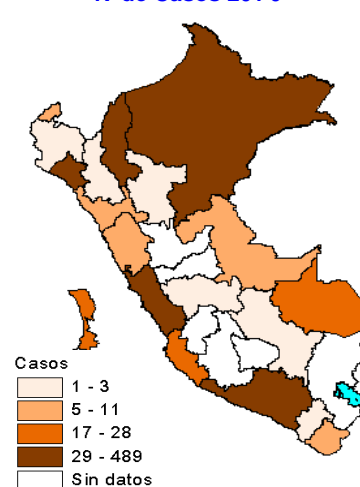


Incidencia acumulada 1983 - 2009

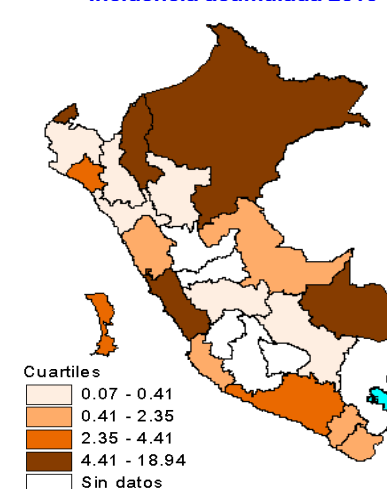


PERÚ: NOTIFICACION DE CASOS DE SIDA 2010

N° de Casos 2010



Incidencia acumulada 2010



PERÚ: NOTIFICACIÓN DE CASOS DE VIH/SIDA

Departamento	1983-1990		1991-2000		2001-2009		2010	
	VIH	SIDA	VIH	SIDA	VIH	SIDA	VIH	SIDA
AMAZONAS	0	1	22	25	131	52	4	29
ANCASH	0	1	177	257	562	295	40	7
APURIMAC	0	0	5	10	23	11	0	0
AREQUIPA	6	31	293	302	759	520	51	54
AYACUCHO	0	2	19	54	136	65	8	0
CAJAMARCA	0	1	33	37	86	46	8	1
CALLAO	38	108	819	786	1937	901	130	28
CUSCO	2	4	32	66	179	90	10	1
HUANCAVELICA	0	0	1	13	41	30	2	0
HUANUCO	0	1	56	55	279	43	23	0
ICA	1	6	145	324	686	444	25	17
JUNIN	0	2	117	153	644	251	43	1
LA LIBERTAD	3	15	219	216	961	254	110	6
LAMBAYEQUE	0	12	265	193	885	295	106	32
LIMA	420	834	6814	7193	13712	8746	986	489
LORETO	1	13	248	302	2016	541	154	79
MADRE DE DIOS	0	0	9	24	209	82	18	21
MOQUEGUA	0	3	44	53	136	32	17	3
PASCO	0	0	45	32	178	25	4	0
PIURA	1	0	265	257	813	262	53	3
PUNO	1	1	16	18	29	19	0	0
SAN MARTIN	0	1	101	49	718	44	110	3
TACNA	2	2	51	98	155	65	16	5
TUMBES	0	1	170	112	371	172	23	11
UCAYALI	0	0	193	52	669	112	54	6
DESCONOCIDO	23	76	248	118	1077	392	34	12
PERU	498	1115	10407	10799	27392	13789	2029	808

Fuente: GT ETS/VIH/SIDA DGE - MINSA

PERÚ: CASOS NOTIFICADOS - INCIDENCIA ACUMULADA

Departamento	1983 - 2009			2010		
	CASOS	%	IA*	CASOS	%	IA**
AMAZONAS	78	0.30	21.15	29	3.59	6.82
ANCASH	553	2.15	55.15	7	0.87	0.64
APURIMAC	21	0.08	5.19	0	0.00	0.00
AREQUIPA	853	3.32	87.27	54	6.68	4.41
AYACUCHO	121	0.47	23.74	0	0.00	0.00
CAJAMARCA	84	0.33	6.28	1	0.12	0.07
CALLAO	1795	6.98	263.11	28	3.47	3.24
CUSCO	160	0.62	14.49	1	0.12	0.08
HUANCAVELICA	43	0.17	10.61	0	0.00	0.00
HUANUCO	99	0.39	13.71	0	0.00	0.00
ICA	774	3.01	128.39	17	2.10	2.35
JUNIN	406	1.58	36.01	1	0.12	0.08
LA LIBERTAD	485	1.89	38.27	6	0.74	0.37
LAMBAYEQUE	500	1.95	49.92	32	3.96	2.76
LIMA	16773	65.26	248.96	489	60.52	5.83
LORETO	856	3.33	106.58	79	9.78	8.05
MADRE DE DIOS	106	0.41	102.31	21	2.60	18.94
MOQUEGUA	88	0.34	65.32	3	0.37	1.73
PASCO	57	0.22	23.70	0	0.00	0.00
PIURA	519	2.02	35.74	3	0.37	0.17
PUNO	38	0.15	3.33	0	0.00	0.00
SAN MARTIN	94	0.37	15.02	3	0.37	0.41
TACNA	165	0.64	69.47	5	0.62	1.63
TUMBES	285	1.11	169.98	11	1.36	5.15
UCAYALI	164	0.64	45.35	6	0.74	1.34
DESCONOCIDO	586	2.28		12	1.49	
PERU	25703	100.00	109.28	808	100	2.88

* Para su cálculo se tomó como referencia la población de 1994 (tasa por 100000hab)

Fuente: GT ETS/VIH/SIDA DGE - MINSA

** Para su cálculo se tomó como referencia la población de 2009 (tasa por 100000hab)