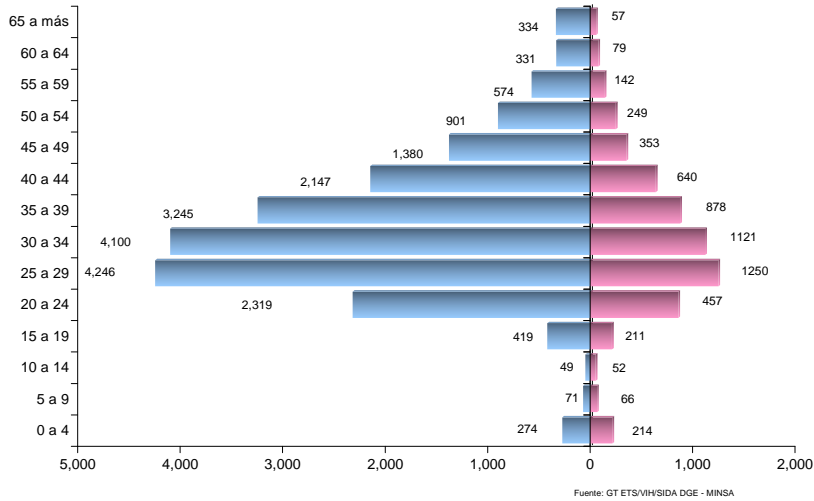
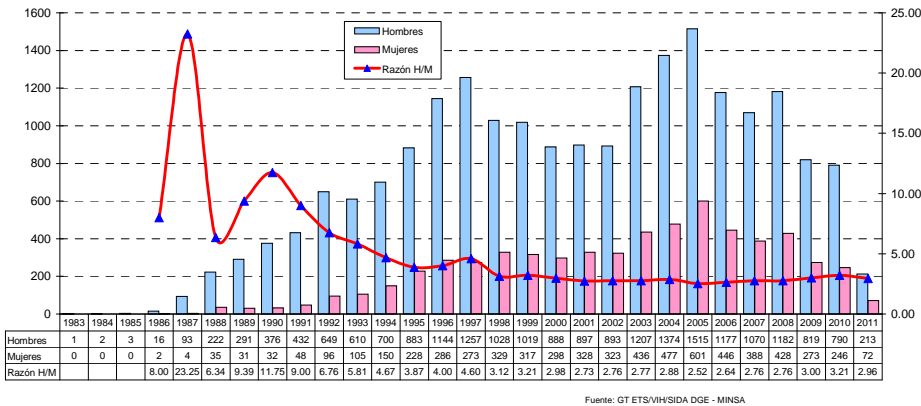


### SIDA: DISTRIBUCIÓN POR EDAD Y SEXO PERU, 1983-2011



### SIDA: RAZÓN HOMBRE/MUJER PERU, 1983-2011



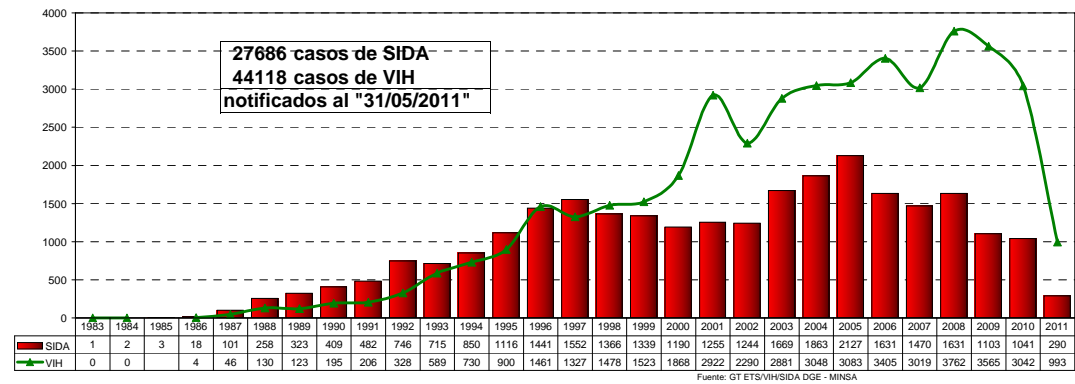
DIRECCION GENERAL DE EPIDEMIOLOGÍA

### Situación del VIH/SIDA en el Perú \* Boletín Epidemiológico Mensual Mayo 2011

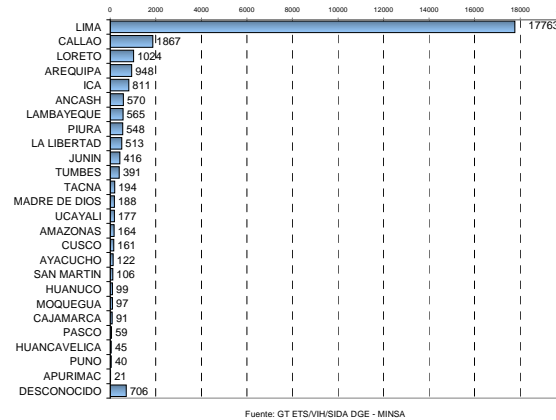


\* Notificaciones de 32 DISAs

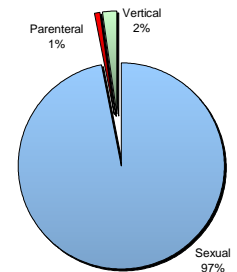
### CASOS DE SIDA SEGÚN AÑO DE DIAGNÓSTICO PERU, 1983-2011



### SIDA: CASOS ACUMULADOS 1983-2011

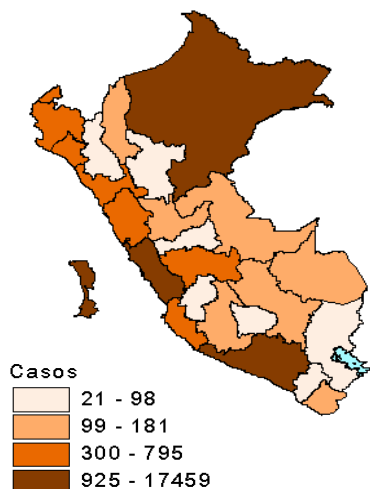


### SIDA: VÍA DE TRANSMISIÓN 1983-2011

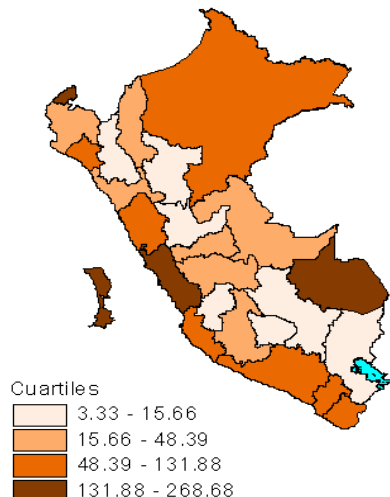


## PERÚ: NOTIFICACION DE CASOS DE SIDA 1983 - 2010

Casos acumulados 1983 - 2010

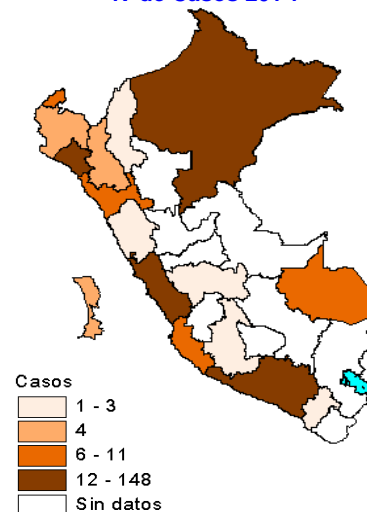


Incidencia acumulada 1983 - 2010

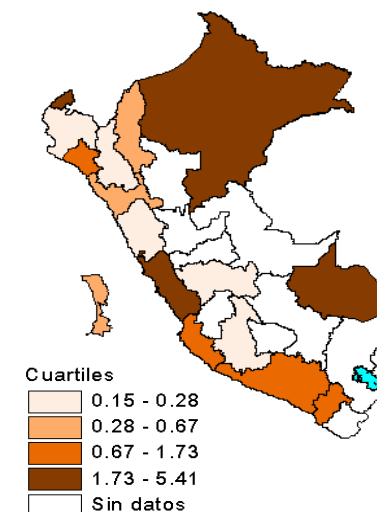


## PERÚ: NOTIFICACION DE CASOS DE SIDA 2011

N° de Casos 2011



Incidencia acumulada 2011



## PERÚ: NOTIFICACIÓN DE CASOS DE VIH/SIDA

Departamento	1983-1990		1991-2000		2001-2010		2011	
	VIH	SIDA	VIH	SIDA	VIH	SIDA	VIH	SIDA
AMAZONAS	0	1	22	25	137	91	0	2
ANCASH	0	1	177	257	634	307	19	2
APURIMAC	0	0	5	10	23	11	0	0
AREQUIPA	6	31	293	302	825	592	19	18
AYACUCHO	0	2	19	54	162	65	3	1
CAJAMARCA	0	1	33	37	105	48	4	4
CALLAO	38	108	819	786	2150	939	48	4
CUSCO	2	4	32	66	205	91	4	0
HUANCAVELICA	0	0	1	13	43	31	0	0
HUANUCO	0	1	56	55	306	43	17	0
ICA	1	6	145	324	733	465	38	8
JUNIN	0	2	117	153	709	256	37	2
LA LIBERTAD	3	15	219	216	1160	268	35	11
LAMBAYEQUE	0	12	265	192	1071	333	85	12
LIMA	420	834	6812	7192	15439	9433	433	148
LORETO	1	13	249	302	2334	637	89	49
MADRE DE DIOS	0	0	8	24	197	157	9	6
MOQUEGUA	0	3	44	53	158	36	10	3
PASCO	0	0	45	32	187	25	4	0
PIURA	1	0	265	257	956	283	29	4
PUNO	1	1	16	18	30	19	0	0
SAN MARTIN	0	1	101	49	874	48	41	0
TACNA	2	2	53	98	186	73	4	0
TUMBES	0	1	170	112	405	187	6	8
UCAYALI	0	0	193	52	747	123	24	0
DESCONOCIDO	23	76	251	118	1241	473	35	8
<b>PERU</b>	<b>498</b>	<b>1115</b>	<b>10410</b>	<b>10797</b>	<b>31017</b>	<b>15034</b>	<b>993</b>	<b>290</b>

Fuente: GT ETS/VIH/SIDA DGE - MINSA

## PERÚ: CASOS NOTIFICADOS - INCIDENCIA ACUMULADA

Departamento	1983 - 2010			2011		
	CASOS	%	IA *	CASOS	%	IA**
AMAZONAS	117	0.43	31.73	2	0.69	0.47
ANCASH	565	2.10	56.35	2	0.69	0.18
APURIMAC	21	0.08	5.19	0	0.00	0.00
AREQUIPA	925	3.43	94.64	18	6.21	1.47
AYACUCHO	121	0.45	23.74	1	0.34	0.15
CAJAMARCA	86	0.32	6.43	4	1.38	0.28
CALLAO	1833	6.80	268.68	4	1.38	0.46
CUSCO	161	0.60	14.58	0	0.00	0.00
HUANCAVELICA	44	0.16	10.86	0	0.00	0.00
HUANUCO	99	0.37	13.71	0	0.00	0.00
ICA	795	2.95	131.88	8	2.76	1.11
JUNIN	411	1.53	36.45	2	0.69	0.17
LA LIBERTAD	499	1.85	39.37	11	3.79	0.67
LAMBAYEQUE	537	1.99	53.61	12	4.14	1.03
LIMA	17459	64.79	259.14	148	51.03	1.77
LORETO	952	3.53	118.53	49	16.90	5.00
MADRE DE DIOS	181	0.67	174.70	6	2.07	5.41
MOQUEGUA	92	0.34	68.28	3	1.03	1.73
PASCO	57	0.21	23.70	0	0.00	0.00
PIURA	540	2.00	37.18	4	1.38	0.23
PUNO	38	0.14	3.33	0	0.00	0.00
SAN MARTIN	98	0.36	15.66	0	0.00	0.00
TACNA	173	0.64	72.84	0	0.00	0.00
TUMBES	300	1.11	178.93	8	2.76	3.75
UCAYALI	175	0.65	48.39	0	0.00	0.00
DESCONOCIDO	667	2.48		8	2.76	
<b>PERU</b>	<b>26946</b>	<b>100.00</b>	<b>114.57</b>	<b>290</b>	<b>100</b>	<b>1.03</b>

\* Para su cálculo se tomó como referencia la población de 1994 (tasa por 100000hab)

Fuente: GT ETS/VIH/SIDA DGE - MINSA

\*\* Para su cálculo se tomó como referencia la población de 2009 (tasa por 100000hab)