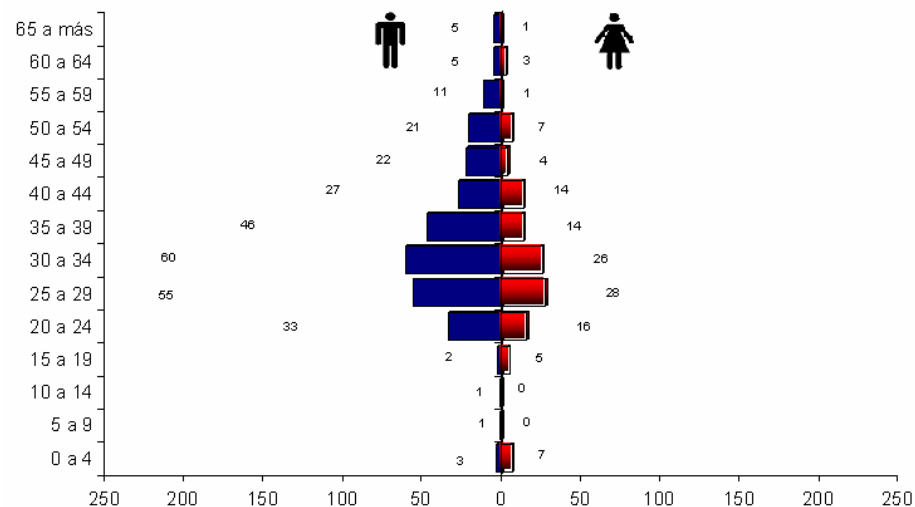
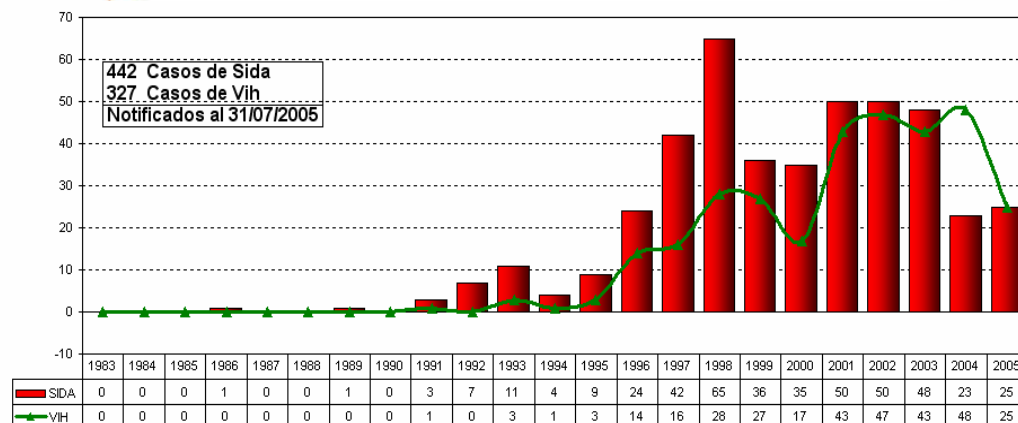


## SIDA: DISTRIBUCION POR EDAD Y SEXO 1983 – 2005



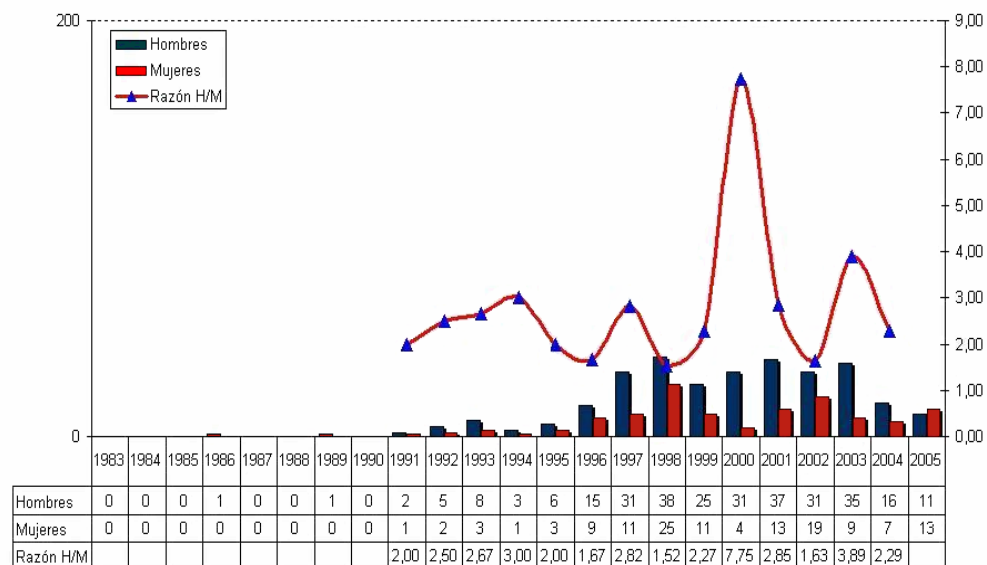
FUENTE: OFICINA DE EPIDEMIOLOGIA/DISA ICA

## CASOS DE SIDA SEGÚN AÑO DE DIAGNOSTICO 1983 - 2005



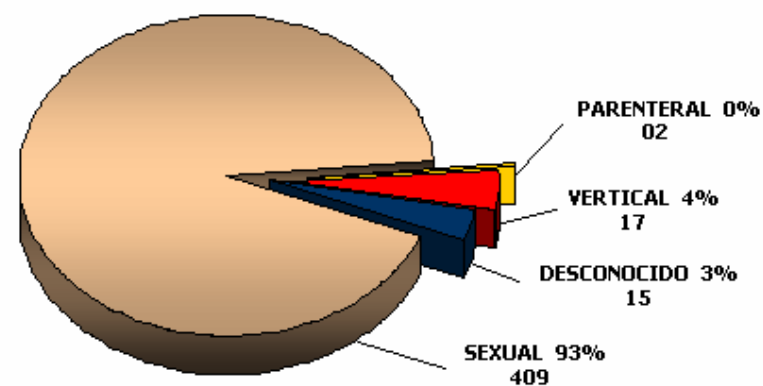
FUENTE: OFICINA DE EPIDEMIOLOGIA/DISA ICA

## SIDA: RAZON HOMBRE/MUJER 1983 – 2005



FUENTE: OFICINA DE EPIDEMIOLOGIA/DISA ICA

## SIDA: VIA DE TRANSMISION 1983 -2005



FUENTE: OFICINA DE EPIDEMIOLOGIA/DISA ICA

# CASOS DE SIDA 1983 - 2005

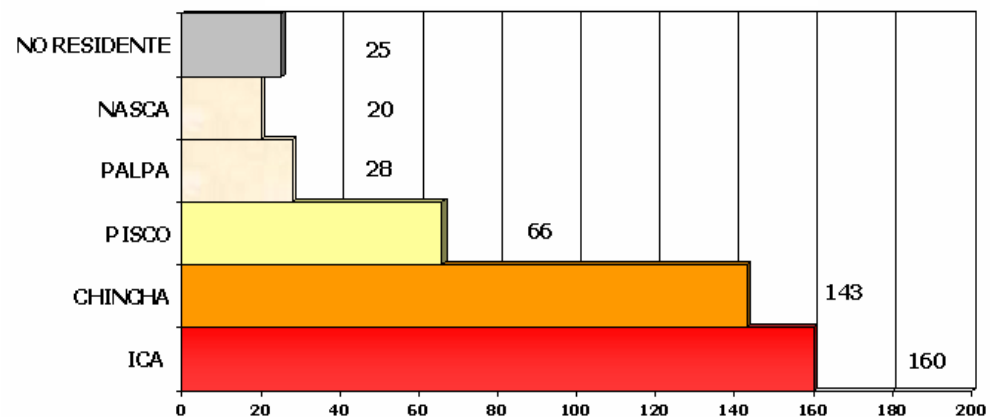


Alto	<div style="width: 20px; height: 10px; background-color: red; border: 1px solid black;"></div>	> 143
Regular	<div style="width: 20px; height: 10px; background-color: orange; border: 1px solid black;"></div>	67 - 143
Medio	<div style="width: 20px; height: 10px; background-color: yellow; border: 1px solid black;"></div>	29 - 66
Bajo	<div style="width: 20px; height: 10px; background-color: #d2b48c; border: 1px solid black;"></div>	1 - 28

UBIGEO	PROVINCIA	
1101	ICA	160
1102	CHINCHA	143
1103	NASCA	20
1104	PALPA	28
1105	PISCO	66

FUENTE: OFICINA DE EPIDEMIOLOGIA/DISA ICA

## SIDA: CASOS ACUMULADOS 1983 - 2005



FUENTE: OFICINA DE EPIDEMIOLOGIA/DISA ICA